

Résultats de l'Isère



Association d'éleveurs
www.primholstein.com

13/02/2025

1. Le Bilan Génétique

a. Résultats en chiffres (année 2024)

b. Palmarès des meilleurs élevages (année 2024)

2. Les meilleurs pointages réalisés en 2024

3. Les meilleures femelles indexées

(indexation avril, août 2024)

4. Les Grandes Laitières 2024

1. Bilan génétique de l'Isère

a. Résultats en chiffres (année 2024)



Comparaison des résultats vaches et génisses

(Bilan Génétique PHF 2024)

	VACHES		GENISSES +18 mois		GENISSES -18 mois	
	38	France	38	France	38	France
ISU	120	124	137	143	147	153
INEL	7	12	18	22	23	28
Index Lait	179	214	348	372	430	494
Index MO	0,76	0,67	1,29	1,32	1,62	1,64
Index MA	0,74	0,66	1,21	1,21	1,46	1,45
Index CC	0,36	0,23	0,59	0,41	0,66	0,47
Index ME	0,24	0,21	0,45	0,49	0,63	0,64
STMA	0,38	0,44	0,59	0,72	0,73	0,87
Repro	0,42	0,53	0,68	0,89	0,85	1,05
Longévité	0,44	0,52	0,70	0,86	0,87	1,03

Comparaison des résultats vaches en Production

(Bilan Génétique PHF 2024)

Bruts	38	France	CL 38	CL France
Lait	9314	9264	8834	8701
TP (‰)	31,9	32,1	31,9	32,1
TB (‰)	39,7	40,7	39,8	40,7
Index				
i Lait	179	214	160	164
i TP	0,08	0,32	0,07	0,35
i TB	0,04	0,53	-0,17	0,43

Résultats de la Morphologie

(Bilan Génétique PHF 2024)

Pointages	38	France
NG	82,1	81,8
MA	83,2	82,8
CL	82,9	83,0
BS	82,8	82,4
ME	81,2	80,6

Résultats des index Fonctionnels

(Bilan Génétique PHF 2024)

Fonctionnels	38	France
STMA	0,38	0,44
Repro	0,42	0,53
Longévité	0,44	0,52

Résultats des index Fonctionnels

(Bilan Génétique PHF 2024)

	38	France
Rang moyen	2,36	2,43
Age réforme (mois)	66	67
Cumul lactation	29 016	29 074
Lait par jour de vie	10,70	11,03

1. Bilan génétique de l'Isère

b. Palmarès des meilleurs élevages (année 2024)



Palmarès des meilleurs élevages en Note Globale

Bilan Génétique PHF 2024 de l'Isère (≥20 vl par troupeau dont au moins 50% indexées)

Rang Nat	Rang Dpt	Raison Sociale	Commune	Eff.VL	NG	Dpt
1		EARL DAVID	PIPRIAC	41	88.3	35
99	1	GAEC FERME DE LA CASSOLE	ST DIDIER DE LA TOUR	39	85.1	38
	2	EARL FERME VERDEL	ST DIDIER DE LA TOUR	74	85.0	38
	3	GAEC L'OREE DU BOIS	ST JEAN DE BOURNAY	95	84.6	38
	4	GAEC LES TROIS SAPINS	NANTOIN	55	84.2	38
	5	GAEC DU GRAND ROZIERE	RUY	63	83.3	38
	6	GAEC DES CHATELANES	ST CHEF	66	82.9	38
	7	GAEC DE LA LIMONE	ST ROMAIN DE SURIEU	92	82.4	38
	8	GAEC DE GENEVAIS	ST SAVIN	47	82.3	38
	9	FERME DU NON TARRISSEMENT	CHELIEU	66	82.2	38
	9	GAEC DES THIVOLETS	ST ANTOINE L'ABBAYE	53	82.2	38
	9	GAEC DES PRAIRIES	LONGECHENAL	38	82.2	38
	9	COLLOMBAT HERVE	VIRIVILLE	38	82.2	38
	13	GAEC DE FLEVIN	CHAMPIER	138	82.1	38
	14	PONCET SEBASTIEN	LA BATIE MONTGASCON	49	82.0	38
	15	GAEC DU RIVET	CHIMILIN	65	81.6	38
	16	GAEC FERME DU SOZEA	ST SIMEON DE BRESSIEUX	71	81.4	38
	17	GAEC DU 9 MAI	BIOL	59	81.2	38
	17	EARL DE TERNAN	GILLONNAY	21	81.2	38
	19	GAEC DU MONIN	LA BATIE DIVISIN	63	81.0	38
	20	GAEC DE LA FERME DE L'AURORE	THODURE	42	80.9	38

Moy.
France
81,8

TOP 100 en NG : de 85,1 à 88,3

Palmarès des meilleurs élevages en ISU

Bilan Génétique PHF 2024 de l'Isère (≥20 vl par troupeau dont au moins 50% indexées)

Rang Nat	Rang Dpt	Raison Sociale	Commune	Eff.VL	ISU	Dpt
1		VAN ZUILEN OTTO	ST PIERRE SUR ORTHE	41	180	53
57	1	EARL DE TERNAN	GILLONNAY	21	149	38
	2	GAEC DES CHATELANES	ST CHEF	66	136	38
	3	GAEC LA VOIE LACTEE	BURCIN	42	135	38
	4	GAEC DES PRAIRIES	LONGECHENAL	38	132	38
	5	GAEC DU GRAND ROZIERE	RUY	63	129	38
	6	COLLOMBAT HERVE	VIRIVILLE	38	128	38
	7	GAEC DE FLEVIN	CHAMPIER	138	126	38
	7	GAEC DU MONIN	LA BATIE DIVISIN	63	126	38
	9	GAEC DU CHENAVIER	NANTES EN RATTIER	67	125	38
	10	GAEC LES TROIS SAPINS	NANTOIN	55	124	38
	10	GAEC DES THIVOLETS	ST ANTOINE L'ABBAYE	53	124	38
	10	GAEC DE GENEVAIS	ST SAVIN	47	124	38
	13	GAEC DU CHAMP SIMON	LE MOTTIER	59	122	38
	14	GAEC LES POINTES	VALENCOGNE	46	121	38
	15	GAEC DU 9 MAI	BIOL	59	119	38
	16	GAEC L'OREE DU BOIS	ST JEAN DE BOURNAY	95	116	38
	16	GAEC DES QUATRE SAISONS	ST DIDIER DE LA TOUR	48	116	38
	18	GAEC DE LA LIMONE	ST ROMAIN DE SURIEU	92	115	38
	19	GAEC DE MONTLOU	CHARAVINES	53	112	38
	19	GAEC DE LA FERME DE L'AURORE	THODURE	42	112	38

Moy.
France
124

Palmarès des meilleurs élevages en Index MO

Bilan Génétique PHF 2024 de l'Isère (≥20 vl par troupeau dont au moins 50% indexées)

Rang Nat	Rang Dpt	Raison Sociale	Commune	Eff.VL	iMO	Dpt
1		GAEC DE L'AVENIR	RUFFIAC	73	1.96	56
61	1	GAEC LES TROIS SAPINS	NANTOIN	55	1.45	38
61	1	GAEC DES PRAIRIES	LONGECHENAL	38	1.45	38
	3	GAEC DES CHATELANES	ST CHEF	66	1.22	38
	4	GAEC DE FLEVIN	CHAMPIER	138	1.09	38
	5	GAEC L'OREE DU BOIS	ST JEAN DE BOURNAY	95	1.08	38
	6	EARL DE TERNAN	GILLONNAY	21	1.04	38
	7	GAEC DU MONIN	LA BATIE DIVISIN	63	0.99	38
	8	EARL FERME VERDEL	ST DIDIER DE LA TOUR	74	0.98	38
	8	GAEC DES THIVOLETS	ST ANTOINE L'ABBAYE	53	0.98	38
	10	GAEC DES QUATRE SAISONS	ST DIDIER DE LA TOUR	48	0.86	38
	11	GAEC DU GRAND ROZIERE	RUY	63	0.80	38
	12	GAEC LA VOIE LACTEE	BURCIN	42	0.79	38
	13	GAEC DE LA LIMONE	ST ROMAIN DE SURIEU	92	0.70	38
	14	GAEC DE MONTLOU	CHARAVINES	53	0.67	38
	15	GAEC DU 9 MAI	BIOL	59	0.62	38
	16	COLLOMBAT HERVE	VIRIVILLE	38	0.61	38
	17	GAEC DE GENEVAIS	ST SAVIN	47	0.55	38
	18	GAEC DU CHENAVIER	NANTES EN RATTIER	67	0.54	38
	19	GAEC DU CHAMP SIMON	LE MOTTIER	59	0.46	38
	20	GAEC FERME DE LA CASSOLE	ST DIDIER DE LA TOUR	39	0.41	38

Moy.
France
0,67

Palmarès des meilleurs élevages en Lait brut

Bilan Génétique PHF 2024 de l'Isère (≥20 vl par troupeau dont au moins 50% indexées)

Rang Nat	Rang Dpt	Raison Sociale	Commune	Eff.VL	Lait Brut	Dpt
1		GAEC LES PENSEES	POUGNE HERISSON	107	13297	79
33	1	EARL DE TERNAN	GILLONNAY	21	11966	38
	2	GAEC DES THIVOLETS	ST ANTOINE L'ABBAYE	53	11239	38
	3	GAEC DU CHAMP SIMON	LE MOTTIER	59	11070	38
	4	GAEC LES TROIS SAPINS	NANTOIN	55	10886	38
	5	GAEC DE FLEVIN	CHAMPIER	138	10830	38
	6	GAEC DES PRAIRIES	LONGECHENAL	38	10306	38
	7	GAEC DU MONIN	LA BATIE DIVISIN	63	10108	38
	8	GAEC FERME DU SOZEA	ST SIMEON DE BRESSIEUX	71	10043	38
	9	GAEC L'OREE DU BOIS	ST JEAN DE BOURNAY	95	9983	38
	10	GAEC DE MONTLOU	CHARAVINES	53	9848	38
	11	GAEC DES CHATELANES	ST CHEF	66	9354	38
	12	EARL FERME VERDEL	ST DIDIER DE LA TOUR	74	9290	38
	13	GAEC DU 9 MAI	BIOL	59	9189	38
	14	GAEC DU GRAND ROZIERE	RUY	63	9068	38
	15	GAEC LA VOIE LACTEE	BURCIN	42	8883	38
	16	GAEC DU RIVET	CHIMILIN	65	8798	38
	17	GAEC DE LA LIMONE	ST ROMAIN DE SURIEU	92	8766	38
	18	EARL LONGERE	ST DIDIER DE BIZONNES	45	8605	38
	19	GAEC DE GENEVAIS	ST SAVIN	47	8383	38
	20	FERME DU NON TARRISSEMENT	CHELIEU	66	8169	38

Moy.
France
9264

Palmarès des meilleurs élevages en TP brut

Bilan Génétique PHF 2024 de l'Isère (≥20 vl par troupeau dont au moins 50% indexées)

Rang Nat	Rang Dpt	Raison Sociale	Commune	Eff.VL	TP Brut	Dpt
1		EARL DE LA FONTAINE	VIBRAYE	52	35.3	72
	1	GAEC DU CHAMP SIMON	LE MOTTIER	59	33.4	38
	2	GAEC DE FLEVIN	CHAMPIER	138	33.2	38
	2	GAEC L'OREE DU BOIS	ST JEAN DE BOURNAY	95	33.2	38
	4	GAEC DES THIVOLETS	ST ANTOINE L'ABBAYE	53	33.1	38
	5	FERME DU NON TARRISSEMENT	CHELIEU	66	32.8	38
	5	GAEC LES TROIS SAPINS	NANTOIN	55	32.8	38
	5	GAEC LA VOIE LACTEE	BURCIN	42	32.8	38
	5	GAEC DES PRAIRIES	LONGECHENAL	38	32.8	38
	9	GAEC LES POINTES	VALENCOGNE	46	32.7	38
	10	GAEC FERME DU SOZEA	ST SIMEON DE BRESSIEUX	71	32.5	38
	11	GAEC DU MONIN	LA BATIE DIVISIN	63	32.4	38
	12	GAEC DU 9 MAI	BIOL	59	32.3	38
	13	GAEC DE MONTLOU	CHARAVINES	53	32.1	38
	14	EARL LONGERE	ST DIDIER DE BIZONNES	45	32.0	38
	15	GAEC DU RIVET	CHIMILIN	65	31.9	38
	15	GAEC DE GENEVAIS	ST SAVIN	47	31.9	38
	17	GAEC DES CHATELANES	ST CHEF	66	31.7	38
	18	EARL DE TERNAN	GILLONNAY	21	31.4	38
	19	GAEC DU GRAND ROZIERE	RUY	63	31.3	38
	19	PONCET SEBASTIEN	LA BATIE MONTGASCON	49	31.3	38

Moy.
France
32,1

Palmarès des meilleurs élevages en TB brut

Bilan Génétique PHF 2024 de l'Isère (≥20 vl par troupeau dont au moins 50% indexées)

Moy.
France
40,7

Rang Nat	Rang Dpt	Raison Sociale	Commune	Eff.VL	TB Brut	Dpt
1		EARL COLLEAUX	ST SEGLIN	44	54.8	35
	1	FERME DU NON TARRISSEMENT	CHELIEU	66	41.9	38
	2	GAEC FERME DU SOZEA	ST SIMEON DE BRESSIEUX	71	41.6	38
	3	GAEC DU 9 MAI	BIOL	59	41.4	38
	4	GAEC L'OREE DU BOIS	ST JEAN DE BOURNAY	95	41.1	38
	5	GAEC LES POINTES	VALENCOGNE	46	40.9	38
	6	GAEC LA VOIE LACTEE	BURCIN	42	40.8	38
	7	GAEC FERME DE LA CASSOLE	ST DIDIER DE LA TOUR	39	40.7	38
	8	GAEC DU RIVET	CHIMILIN	65	40.6	38
	9	GAEC DE FLEVIN	CHAMPIER	138	40.3	38
	9	GAEC DES THIVOLETS	ST ANTOINE L'ABBAYE	53	40.3	38
	11	EARL LONGERE	ST DIDIER DE BIZONNES	45	39.9	38
	12	GAEC LES TROIS SAPINS	NANTOIN	55	39.6	38
	12	GAEC DES PRAIRIES	LONGECHENAL	38	39.6	38
	14	GAEC DE GENEVAIS	ST SAVIN	47	39.5	38
	15	GAEC DU CHAMP SIMON	LE MOTTIER	59	39.4	38
	16	GAEC DU MONIN	LA BATIE DIVISIN	63	39.3	38
	17	GAEC DU GRAND ROZIERE	RUY	63	38.8	38
	18	PONCET SEBASTIEN	LA BATIE MONTGASCON	49	38.7	38
	19	GAEC DES CHATELANES	ST CHEF	66	38.6	38
	19	GAEC DE MONTLOU	CHARAVINES	53	38.6	38

Palmarès des meilleurs élevages en STMA

Bilan Génétique PHF 2024 de l'Isère (≥20 vl par troupeau dont au moins 50% indexées)

Rang Nat	Rang Dpt	Raison Sociale	Commune	Eff.VL	STMA	Dpt
1		VAN ZUILEN OTTO	ST PIERRE SUR ORTHE	41	1.55	53
	1	COLLOMBAT HERVE	VIRIVILLE	38	0.83	38
	2	GAEC DU GRAND ROZIERE	RUY	63	0.81	38
	3	GAEC DES CHATELANES	ST CHEF	66	0.80	38
	4	EARL DE TERNAN	GILLONNAY	21	0.76	38
	5	GAEC DES PRAIRIES	LONGECHENAL	38	0.74	38
	6	GAEC LA VOIE LACTEE	BURCIN	42	0.73	38
	7	GAEC LES POINTES	VALENCOGNE	46	0.70	38
	8	GAEC DE GENEVAIS	ST SAVIN	47	0.68	38
	9	GAEC DU CHAMP SIMON	LE MOTTIER	59	0.54	38
	10	GAEC DU CHENAVIER	NANTES EN RATTIER	67	0.53	38
	11	GAEC DU 9 MAI	BIOL	59	0.49	38
	12	GAEC DE FLEVIN	CHAMPIER	138	0.47	38
	13	GAEC DE LA FERME DE L'AURORE	THODURE	42	0.43	38
	14	EARL LONGERE	ST DIDIER DE BIZONNES	45	0.40	38
	15	GAEC DU RIVET	CHIMILIN	65	0.37	38
	16	GAEC DE MONTLOU	CHARAVINES	53	0.36	38
	17	GAEC LES TROIS SAPINS	NANTOIN	55	0.27	38
	18	GAEC FERME DU SOZEA	ST SIMEON DE BRESSIEUX	71	0.24	38
	19	GAEC DES THIVOLETS	ST ANTOINE L'ABBAYE	53	0.21	38
	20	GAEC L'OREE DU BOIS	ST JEAN DE BOURNAY	95	0.17	38

Moy.
France
0,44

Palmarès des meilleurs élevages en REPRO

Bilan Génétique PHF 2024 de l'Isère (≥20 vl par troupeau dont au moins 50% indexées)

Rang Nat	Rang Dpt	Raison Sociale	Commune	Eff.VL	FER	Dpt
1		GAEC DE VAUX	CUON	70	1.79	49
28	1	EARL DE TERNAN	GILLONNAY	21	1.39	38
	2	COLLOMBAT HERVE	VIRIVILLE	38	0.92	38
	3	GAEC DU CHENAVIER	NANTES EN RATTIER	67	0.87	38
	4	GAEC LA VOIE LACTEE	BURCIN	42	0.82	38
	5	GAEC DES CHATELANES	ST CHEF	66	0.76	38
	5	GAEC LES POINTES	VALENCOGNE	46	0.76	38
	7	GAEC DU CHAMP SIMON	LE MOTTIER	59	0.63	38
	8	GAEC DU GRAND ROZIERE	RUY	63	0.59	38
	8	GAEC DE MONTLOU	CHARAVINES	53	0.59	38
	10	GAEC DE GENEVAIS	ST SAVIN	47	0.56	38
	11	GAEC DES PRAIRIES	LONGECHENAL	38	0.54	38
	12	GAEC DES THIVOLETS	ST ANTOINE L'ABBAYE	53	0.49	38
	13	GAEC DE FLEVIN	CHAMPIER	138	0.47	38
	14	FERME DU NON TARRISSEMENT	CHELIEU	66	0.43	38
	14	GAEC DU MONIN	LA BATIE DIVISIN	63	0.43	38
	16	GAEC DE LA FERME DE L'AURORE	THODURE	42	0.42	38
	17	GAEC DES QUATRE SAISONS	ST DIDIER DE LA TOUR	48	0.39	38
	18	GAEC DU 9 MAI	BIOL	59	0.38	38
	19	GAEC LES TROIS SAPINS	NANTOIN	55	0.37	38
	20	GAEC FERME DU SOZEA	ST SIMEON DE BRESSIEUX	71	0.35	38

Moy.
France
0,53

Palmarès des meilleurs élevages en Lait par jour de vie

Bilan Génétique PHF 2024 de l'Isère (≥20 vl par troupeau dont au moins 50% indexées)

Moy.
France
11,03

Rang Nat	Rang Dpt	Raison Sociale	Commune	Eff.VL	Ljv	Dpt
1		EARL DE KERDOUE	LA VRAIE CROIX	67	17.49	56
	1	GAEC DES THIVOLETS	ST ANTOINE L'ABBAYE	53	13.76	38
	2	GAEC FERME DU SOZEA	ST SIMEON DE BRESSIEUX	71	13.11	38
	3	EARL DE TERNAN	GILLONNAY	21	13.04	38
	4	GAEC DU GRAND ROZIERE	RUY	63	12.54	38
	5	GAEC DE FLEVIN	CHAMPIER	138	11.78	38
	6	GAEC DU MONIN	LA BATIE DIVISIN	63	11.49	38
	7	GAEC LES TROIS SAPINS	NANTOIN	55	11.45	38
	8	GAEC DU CHAMP SIMON	LE MOTTIER	59	11.30	38
	9	GAEC FERME DE LA CASSOLE	ST DIDIER DE LA TOUR	39	11.03	38
	10	GAEC DU RIVET	CHIMILIN	65	11.01	38
	11	GAEC DES PRAIRIES	LONGECHENAL	38	10.92	38
	12	EARL FERME VERDEL	ST DIDIER DE LA TOUR	74	10.64	38
	13	GAEC L'OREE DU BOIS	ST JEAN DE BOURNAY	95	10.58	38
	14	GAEC DES CHATELANES	ST CHEF	66	10.52	38
	15	GAEC DE LA LIMONE	ST ROMAIN DE SURIEU	92	10.44	38
	16	GAEC DU 9 MAI	BIOL	59	10.42	38
	17	COLLOMBAT HERVE	VIRIVILLE	38	10.28	38
	18	GAEC DE GENEVAIS	ST SAVIN	47	9.80	38
	19	PONCET SEBASTIEN	LA BATIE MONTGASCON	49	9.41	38
	20	EARL LONGERE	ST DIDIER DE BIZONNES	45	9.18	38
	20	GAEC LA VOIE LACTEE	BURCIN	42	9.18	38

2. Les meilleurs pointages réalisés en 2024 dans l'Isère



Les meilleurs pointages réalisés en 2024 dans l'Isère

Les primipares

Nom	Père	GPM	Rg lact	Robe	NG	MA	CL	BS	ME	Elevage	Ville
FERME VERDEL SOLEANE	ALONGSIDE	CHIEF STAN	1	N	TB 86	88	86	86	86	EARL FERME VERDEL	ST DIDIER DE LA TOUR
L'OREE DU BOIS TAMI	ALONGSIDE	COMMANDER	1	N	TB 86	87	84	87	87	GAEC L'OREE DU BOIS	ST JEAN DE BOURNAY
JFK SOLEIL	APTI BOLDI	CONTROL JK	1	N	TB 86	87	84	85	87	GAEC FERME DE LA CASSOLE	SAINT DIDIER DE LA TOUR
FERME VERDEL SELENA	JACOBY CYC	SAVIOR LAD	1	N	TB 86	87	85	86	86	EARL FERME VERDEL	ST DIDIER DE LA TOUR
FERME VERDEL SUPERSEPT	BAROLO SG	DOORMAN	1	N	TB 86	87	87	88	83	EARL FERME VERDEL	ST DIDIER DE LA TOUR
TROIS SAPINS TAILANDE	HIGHOCTANE	KINGSLEY	1	N	TB 86	86	87	88	86	GAEC LES TROIS SAPINS	NANTOIN
L'OREE DU BOIS SALMITA	DIGITAL PR	KENYON	1	N	TB 86	85	87	88	86	GAEC L'OREE DU BOIS	ST JEAN DE BOURNAY

Les meilleurs pointages réalisés en 2024 dans l'Isère

Les 2^e lactation

Nom	Père	GPM	Rg lact	Robe	NG	MA	CL	BS	ME	Elevage	Ville
FERME VERDEL RIHANNA	CRUSHTIME	CARLOS HIR	2	N	TB 87	89	87	85	87	EARL FERME VERDEL	ST DIDIER DE LA TOUR
FERME VERDEL RUBY	KING DOC	MARIO QUAL	2	N	TB 87	88	88	86	86	EARL FERME VERDEL	ST DIDIER DE LA TOUR
L'OREE DU BOIS ROLIDA	FITZ TOC	CONTROL JK	2	N	TB 86	88	87	83	87	GAEC L'OREE DU BOIS	ST JEAN DE BOURNAY
TROIS SAPINS SPLENDIDE	THUNDERSTO	MARIO QUAL	2	N	TB 86	88	84	83	86	GAEC LES TROIS SAPINS	NANTOIN
L'OREE DU BOIS ROSABELLE	DENVER BRE	UNIX CROT	2	N	TB 86	88	87	88	84	GAEC L'OREE DU BOIS	ST JEAN DE BOURNAY
L'OREE DU BOIS RIHANNA	DELTA LAMB	ELUDE SILV	2	N	TB 86	87	87	85	85	GAEC L'OREE DU BOIS	ST JEAN DE BOURNAY
L'OREE DU BOIS RAVIE	ADDISON EW	ATTICO RED	2	N	TB 86	86	87	87	87	GAEC L'OREE DU BOIS	ST JEAN DE BOURNAY
TROIS SAPINS ROSTY	DROST	MCCUTCHEN	2	N	TB 86	86	87	85	86	GAEC LES TROIS SAPINS	NANTOIN

Les meilleurs pointages réalisés en 2024 dans l'Isère

Les 3^e et 4^e lactation

Nom	Père	GPM	Rg lact	Robe	NG	MA	CL	BS	ME	Elevage	Ville
FERME VERDEL ONDY RED	ROWAN RED	DEFIANT	3	R	EX 90	90	90	88	91	EARL FERME VERDEL	ST DIDIER DE LA TOUR
TROIS SAPINS OTTAWA	KINGSLEY	ISITOLO	4	N	EX 90	93	88	81	91	GAEC LES TROIS SAPINS	NANTOIN
L'OREE DU BOIS ONIX	UNIX CROT	COMMANDER	4	N	EX 90	93	91	92	85	GAEC L'OREE DU BOIS	ST JEAN DE BOURNAY
JFK NUTS	CONTROL JK	BRAWLER	4	N	EX 90	93	91	91	84	GAEC FERME DE LA CASSOLE	SAINTE DIDIER DE LA TOUR
L'OREE DU BOIS OPTITUDE	MONTEREY	EUPHORIC	4	N	EX 90	92	87	93	89	GAEC L'OREE DU BOIS	ST JEAN DE BOURNAY
TROIS SAPINS NIKITA	MCCUTCHEN	GOLDWYN	4	N	EX 90	92	90	88	88	GAEC LES TROIS SAPINS	NANTOIN
TROIS SAPINS OLASTAR	LOUXOR	DELTA HOVD	4	N	EX 90	86	94	93	93	GAEC LES TROIS SAPINS	NANTOIN

Les meilleurs pointages réalisés en 2024 dans l'Isère

Les 5^e lactation et plus

Nom	Père	GPM	Rg lact	Robe	NG	MA	CL	BS	ME	Elevage	Ville
TROIS SAPINS ORLANE	LIWAY SIL	MCCUTCHEN	5	N	EX 91	93	91	91	89	GAEC LES TROIS SAPINS	NANTOIN
TROIS SAPINS LOVEUSE	DELTA HOVD	BOLTON	5	N	EX 91	91	91	89	92	GAEC LES TROIS SAPINS	NANTOIN
FERME VERDEL MANDY RED	DEFIANT	ATTITUDE	5	R	EX 90	91	92	87	90	EARL FERME VERDEL	ST DIDIER DE LA TOUR
JFK LIANE	DEMPSEY LI	BRAWLER	6	N	EX 91	94	90	93	87	GAEC FERME DE LA CASSOLE	SAINT DIDIER DE LA TOUR
L'OREE DU BOIS LILYROSE	DURBIN	ASTRONOMIC	6	N	EX 90	93	87	85	90	GAEC L'OREE DU BOIS	ST JEAN DE BOURNAY
4488 RUD R	RUDOLPHRED	ARROW RED	6	R	EX 90	93	87	93	86	FERME DU NON TARRISSEMENT	CHELIEU
MIKALINE	MOSES RED	SOCCER RED	6	N	EX 90	92	94	91	83	GAEC LES TROIS SAPINS	NANTOIN
FERME VERDEL JELLY	BRADNICK	AMAZING	7	N	EX 90	93	90	88	86	EARL FERME VERDEL	ST DIDIER DE LA TOUR
L'OREE DU BOIS JEVEA	DORCY	SENSATION	7	N	EX 90	91	89	89	90	GAEC L'OREE DU BOIS	ST JEAN DE BOURNAY
JFK IMPALA	BRAWLER	JAMES	8	N	EX 92	94	90	89	94	GAEC FERME DE LA CASSOLE	SAINT DIDIER DE LA TOUR
FERME VERDEL HELICE	AMAZING	LHEROS	8	N	EX 91	94	90	89	89	EARL FERME VERDEL	ST DIDIER DE LA TOUR
JFK JOLIE	PALERMO GL	BAROQUE	8	N	EX 91	93	89	89	91	GAEC FERME DE LA CASSOLE	SAINT DIDIER DE LA TOUR
FERME VERDEL HAVANE	ROSS 331	MELKIOR BW	9	N	EX 93	95	95	85	92	EARL FERME VERDEL	ST DIDIER DE LA TOUR

3. Les meilleurs femelles indexées dans l'Isère

(indexation avril, août 2024)

Les meilleures vaches indexées dans l'Isère

(indexation avril, août 2024, ISU supérieur ou égal à 180 points)

NOM	PERE	GPM	Type Index	ISU	Raison sociale	Commune
RIVIERE DE TERNAN	GARETT	KP CARTER	G	195	EARL DE TERNAN	GILLONNAY
TEKILA RED DE TERNAN	PINOT RED	JAYVANO RF	G	191	EARL DE TERNAN	GILLONNAY
SAM	POULIDOR	MILKY	G	190	GAEC DU GRAND ROZIERE	RUY
TESLA	PLATON	MEMBER	G	185	COLLOMBAT HERVE	VIRIVILLE
RAYDOR CHA	WOODY WILL	KP CARTER	G	184	GAEC DES CHATELANES	ST CHEF
RYPLEX CHA	COMPLEX	KP CARTER	G	182	GAEC DES CHATELANES	ST CHEF
RATATA DE TERNAN	JAYVANO RF	ALASKA RED	G	180	EARL DE TERNAN	GILLONNAY

Les meilleures génisses indexées dans l'Isère

(indexation avril, août 2024, ISU supérieur ou égal à 190 points)

NOM	PERE	GPM	Type Index	ISU	Raison sociale	Commune
UMBRELLA DE TERNAN	SOLDADO	GIGANTIX	G	204	EARL DE TERNAN	GILLONNAY
UNITY	SHERLOCK	JACKSONJAM	G	202	GAEC DU CHENAVIER	NANTES EN RATTIER
VINYLE	SALTO P	NUACES	G	202	COLLOMBAT HERVE	VIRIVILLE
TITIKAKA DE TERNAN	FREELANCER	GARETT	G	202	EARL DE TERNAN	GILLONNAY
USPEND CHA	RODDICK	ALREADY	G	200	GAEC DES CHATELANES	ST CHEF
ULIANA CHA	SANTIAGO	DATELINE	G	198	GAEC DES CHATELANES	ST CHEF
UROLLS CHA	PEUPLIER	OXFORD	G	197	GAEC DES CHATELANES	ST CHEF
VITALY	RIDERCUP	PAYET P	G	197	GAEC DU CHENAVIER	NANTES EN RATTIER
FL TITIWAI	SMAUG PP	PAVARD	G	197	EARL DE TERNAN	GILLONNAY
TWEEX CHA	RODDICK	COMPLEX	G	196	GAEC DES CHATELANES	ST CHEF
UWEL CHA	SUMMUM	SANTORIUS	G	195	GAEC DES CHATELANES	ST CHEF
VRIKE CHA	STRIKE RED	WOODY WILL	G	194	GAEC DES CHATELANES	ST CHEF
TINY CHA	MAGNIFIQUE	ALTAZAREK	G	194	GAEC DES CHATELANES	ST CHEF
TSPEND CHA	ROVER PK	GARETT	G	191	GAEC DES CHATELANES	ST CHEF
TROIS SAPINS USTY	SUMMUM	DROST	G	190	GAEC LES TROIS SAPINS	NANTOIN

4. Les Grandes Laitières 2024 dans l'Isère



Les Grandes Laitières 2024

Quelques chiffres...

Suite au classement 2024 établi par France Conseil Elevage,

Plus de 570 vaches en France ont produit plus de 100 000 kg de lait au moins une fois entre le 1^{er} août 2023 et le 31 juillet 2024.

En pratique, la vache doit avoir produit plus de 100 000 kg en lactations terminées et avoir été contrôlée en production au moins une fois entre le 1^{er} août 2023 et le 31 juillet 2024.

Les Grandes Laitières 2024 dans l'Isère

Rang	Nom Long	Nom Père	Nom GPM	Lait Total (kg)	Nb Lactation	Robe	Note Globale	Raison Sociale	Commune	Dép
1	ELLA DU GRAND CRAS	SHOTTLE	BLITZ	172 182	10	N	91	EARL LE PETIT RAMARD	CONDRIEU	69
210	IXINA	GAINSBARRE	BAXTER	111 058	7	N	85	GAEC DE FLEVIN	CHAMPIER	38
454	FABIENNE	-	-	102 387	10			GAEC DES ARPHANTS	MONTAGNIEU	38

Merci de votre attention !



Vos Questions ...



Nos services

Expertise Génétique indépendante



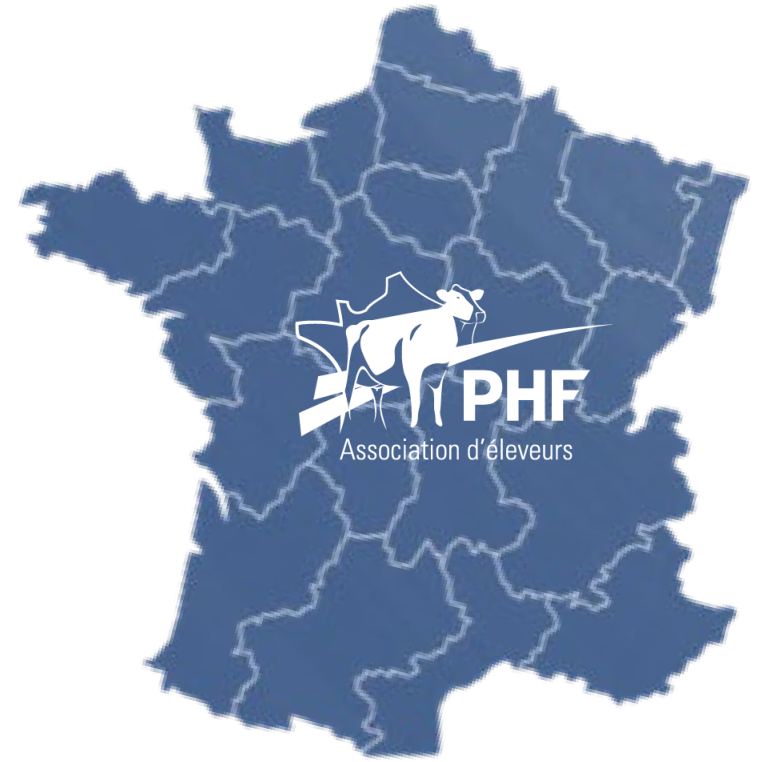
Association d'éleveurs
www.primholstein.com

Association nationale d'éleveurs

4 000 adhérents volontaires

Missions de l'association

- Représenter les éleveurs à l'OS
- Défendre les intérêts des éleveurs
- Promouvoir la race
- Proposer des services génétiques aux éleveurs



Nos services

Expertise Génétique indépendante

- Pointage des femelles : 10 000 VL expertisées / an / technicien
- Classement économique : Isu, éCow
- Aide au management de troupeau : Sélect, eBag, Ph Manager
- Conseils génétiques : Indépendants, Bilan chaque année
- Accouplements : Planning personnalisé, solutions informatisées
- Génotypage : à partir de 33,1 € ht / femelle en génotypant vous-même

Nos services

Expertise Génétique indépendante

Le pointage :



- Collecte de la morphologie
- Analyse points forts / faibles
- Amélioration du troupeau



Une équipe d'une trentaine de techniciens sur la France
Et environ 10 000 VL expertisées / an / technicien

Conseils et outils d'analyse

éCow

- Classement économique des vaches au sein du troupeau
- Disponible pour les adhérents au Contrôle laitier et/ou robot
 - Des données de pointage
 - Des données de fertilité
 - Des données de production
 - ✓ Lait
 - ✓ Matières
 - ✓ Cellules / mammites
 - ✓ Age au premier vêlage
 - ✓ Durée de production / durée improductive

Résultats éCow

Nous vous livrons votre classement intra-troupeau et le comparons aux index de vos animaux.

Nom	N° trav	Rg lact	Date Naiss.	éCow carrière	Rangs éCow par période de lactation			Index				
					Moy. toutes lact.	Der. Lact. Terminée	Lact. en cours (jr)	ISU	Inel	Stma	Repro	iMo
LOLLYPOP	4542	4	05/09/2015	836 pts	66,9	78,2	-	149	44	1,2	0,5	0,1
LOL	4494	4	12/01/2015	782 pts	60,7	81,0	-	130	29	0,7	0,1	-0,4
LORIENT	4530	4	04/08/2015	728 pts	50,1	58,7	-	113	-12	0,7	0,9	0,7
MALAISIE	4604	3	15/06/2016	776 pts	68,6	74,4	81,6 (109)	138	23	1,3	0,6	0,3
LANDERNEAU	4508	3	17/04/2015	809 pts	63,3	74,3	72,9 (236)	140	44	0,2	0,1	0,1
MANDOLINE	4573	3	03/01/2016	755 pts	62,2	70,0	-	145	39	0,9	0,1	0,5
MEXICO	4607	3	05/07/2016	657 pts	61,9	70,4	-	122	23	0,6	-0,1	-0,2
MARGUERITE	4601	3	11/06/2016	679 pts	61,5	70,6	-	142	25	1,1	0,4	0,7
MYRTILLE	4613	3	10/08/2016	715 pts	60,8	62,9	74,5 (116) ↗	117	16	0,2	0,2	-0,5
LONDON	4515	3	13/05/2015	763 pts	59,0	61,5	72,5 (321) ↗	107	20	0,4	-0,6	-1,1
LIMOGES	4527	3	01/08/2015	781 pts	58,6	59,4	68,7 (304) ↗	100	0	0,2	0,6	-0,7
LIBERTE	4539	3	14/08/2015	780 pts	58,1	61,5	63,7 (311)	112	7	0,2	0,3	-0,2
MAGIQUE	4575	3	17/01/2016	679 pts	56,9	59,9	61,0 (145)	137	15	0,8	1,2	0,7
MOUSTACHE	4634	3	17/10/2016	611 pts	50,7	45,7	55,9 (296) ↗	102	5	-0,5	-0,2	0,6
MEIGNANNE	4619	3	28/08/2016	625 pts	48,8	59,4	-	104	0	0,9	-0,5	-0,2
MADRID	4578	3	08/02/2016	679 pts	44,0	58,0	31,7 (252) ↘	110	-8	0,2	1,2	0,5

Conseils et outils d'analyse

éCow

- Classement économique des vaches au sein du troupeau
- Disponible pour les adhérents au Contrôle laitier et/ou robot
 - Des données de pointage
 - Des données de fertilité
 - Des données de production
 - ✓ Lait
 - ✓ Matières
 - ✓ Cellules / mammites
 - ✓ Age au premier vêlage
 - ✓ Durée de production / durée improductive

Résultats éCow

Nous vous livrons votre classement intra-troupeau et le comparons aux index de vos animaux.

Nom	N° trav	Rg lact	Date Naiss.	éCow carrière	Rangs éCow par période de lactation			Index				
					Moy. toutes lact.	Der. Lact. Terminée	Lact. en cours (jr)	ISU	Inel	Stma	Repro	iMo
LOLLYPOP	4542	4	05/09/2015	836 pts	66,9	78,2	-	149	44	1,2	0,5	0,1
LOL	4494	4	12/01/2015	782 pts	60,7	81,0	-	130	29	0,7	0,1	-0,4
LORIENT	4530	4	04/08/2015	728 pts	50,1	58,7	-	113	-12	0,7	0,9	0,7
MALAISIE	4604	3	15/06/2016	776 pts	68,6	74,4	81,6 (109)	138	23	1,3	0,6	0,3
LANDERNEAU	4508	3	17/04/2015	809 pts	63,3	74,3	72,9 (236)	140	44	0,2	0,1	0,1
MANDOLINE	4573	3	03/01/2016	755 pts	62,2	70,0	-	145	39	0,9	0,1	0,5
MEXICO	4607	3	05/07/2016	657 pts	61,9	70,4	-	122	23	0,6	-0,1	-0,2
MARGUERITE	4601	3	11/06/2016	679 pts	61,5	70,6	-	142	25	1,1	0,4	0,7
MYRTILLE	4613	3	10/08/2016	715 pts	60,8	62,9	74,5 (116) ↗	117	16	0,2	0,2	-0,5
LONDON	4515	3	13/05/2015	763 pts	59,0	61,5	72,5 (321) ↗	107	20	0,4	-0,6	-1,1
LIMOGES	4527	3	01/08/2015	781 pts	58,6	59,4	68,7 (304) ↗	100	0	0,2	0,6	-0,7
LIBERTE	4539	3	14/08/2015	780 pts	58,1	61,5	63,7 (311)	112	7	0,2	0,3	-0,2
MAGIQUE	4575	3	17/01/2016	679 pts	56,9	59,9	61,0 (145)	137	15	0,8	1,2	0,7
MOUSTACHE	4634	3	17/10/2016	611 pts	50,7	45,7	55,9 (296) ↗	102	5	-0,5	-0,2	0,6
MEIGNANNE	4619	3	28/08/2016	625 pts	48,8	59,4	-	104	0	0,9	-0,5	-0,2
MADRID	4578	3	08/02/2016	679 pts	44,0	58,0	31,7 (252) ↘	110	-8	0,2	1,2	0,5

Nos services

Expertise Génétique indépendante

Select'

- Synthèse de toutes les données à disposition sur vos femelles (phénotypes et index) afin de faire un tri optimisé de la voie femelle
- Régler finement votre stratégie de renouvellement
- Atteindre plus rapidement vos objectifs de sélection

Nos services

Expertise Génétique indépendante

Ph Manager

Planning d'accouplement

- Planning d'accouplement personnalisé à construire vous-même ou avec l'aide de votre technicien
- Le plus grand choix de taureaux disponibles

PARAMÈTRES D'ACCOUPEMENTS

Objectif de travail : ISU 2024 - PHF	Consanguinité max autorisée: 7.6 %
Nb femelles accouplées : 117	Consanguinité moyenne des produits à naître : 7.2 %
Nb taureaux utilisés : 22	

BILAN FEMELLES

SX : Sexée - CV : Conventioennel - CV2 : Personnalisé - CR : Croisement - REF : Réforme - AV : A vendre - NC : Non classé

TOTAL FEMELLES ACCOUPLEES

RÉPARTITION DU NOMBRE DE FEMELLES PAR LOT

TOTAL	SX	CV	CR	REF	AV
117	13	45	48	22	1

INDEX MOYENS DES FEMELLES PAR LOT, SELON IAP PRÉVUES

Lot femelles Nombre	ISU	LAIT	TB	TP	MO	MA	CC	ME	RE- PRO	STMA	STPI	TR
LOT SX 13 femelles	171	658	1.1	1.1	2.3	1.8	0.5	1.2	1.4	1.2		-0.1
LOT CV 45 femelles	153	544	0.9	0.7	1.7	1.5	0.6	0.7	1.0	1.0		-0.3

		IA	Choix 1	Choix 2	Choix 3
3366	OLYMPE	REF	REFORME		
3368	ODYSSEE	CR	CROISEMENT		
3376	OPALINE	CV	MIRCO	GHANA	TAROK P
3395	OLLEY RED	REF	REFORME		
3414	OCTOBRE	REF	REFORME		
3421	OUBLIETTE	CR	CROISEMENT		
3425	OLDING	CV	MIRCO	GHANA	TORRA
3445	PLIJADUR	CR	CROISEMENT		
3450	POMME	CV	MIRCO	TAROK P	TENNIE
3455	PICKINGRED	CR	CROISEMENT		

Nos services

Expertise Génétique indépendante

Ph Manager

D'autres tests disponibles :

- Testez au cas par cas des accouplements ou bien l'apparenté

♂ Accouplement

Tester accouplement

Accouplement 1

n°3366

OLYMPE

N° FR 2237443366

FR2236270317 x EYMICK ISY

ISU

113

Race

66

lact.

4

Cornu

pp

Née le

17/07/2018

Robe

N

Fournisseur

SY

Cas. B

BB

ISU

144

Cornu

pp

Robe

N

Femelle



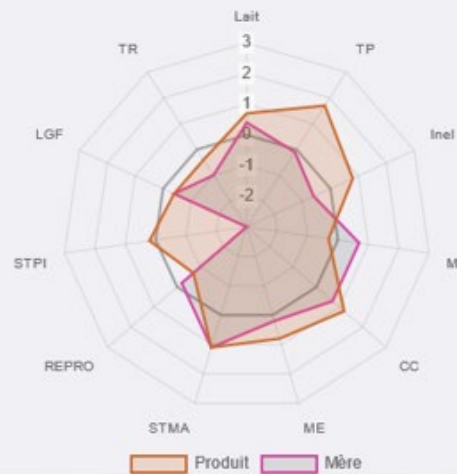
Taureau

ISU : 128

Index sur ascendance

Consanguinité

4.4%



Accouplement 2

n°3366

OLYMPE

N° FR 2237443366

FR2236270317 x EYMICK ISY

ISU

113

Race

66

lact.

4

Cornu

pp

Née le

17/07/2018

Robe

N

Fournisseur

SM

Cas. B

AB

ISU

226

Cornu

pp

Robe

N

Femelle



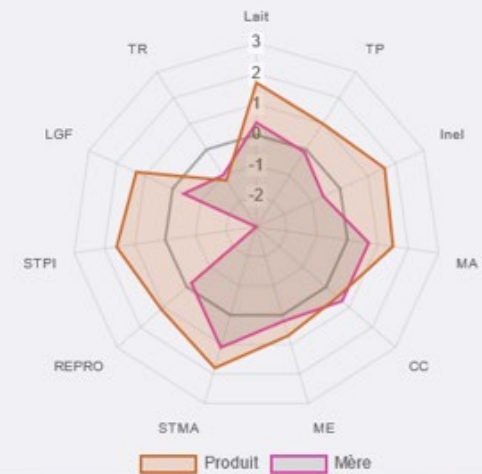
Taureau

ISU : 174

Index sur ascendance

Consanguinité

5.5%



♂ Accouplement

Tester l'apparenté

191 femelles | 9 taureaux | 2 femelles inaccouplables

Résultat global par taureau : Recherche globale

Nom	ISU	Ent.	Nb tot.	< 5.1%	de 5.1% à 9%	> 9%
THIEM	222	SO / SY	189	5	177	7
SURIBAY P	221	SY	189	6	179	4
VIVIFY PRO	225	SM	189	7	179	3
UNIFOUX P	226	SY	189	5	176	8
UNYGANN P	224	SY	189	5	178	6
UPDATE	222	SO / SY	189	7	173	9
UDDOL	226	SY	189	7	179	3
ALTMULLER	225	-	0	0	0	0
VOLCANO P	223	-	0	0	0	0

Résultat détaillé du taureau SURIBAY P : Recherche globale

N°	Nom	Père	RL	ISU	CSG
3929	TIMING	PERNIK	1	157	10.4
4055	ULYANA	GOLF NL	0	173	10.2
3918	TINETTE	PERNIK	0	167	10.0
4025	UNAN	PHARO	0	126	9.1
3778	STEREDENN	GIGABYTE	2	131	9.0
3631	REALITY	NORDWOOD	3	125	8.9
3677	RAFALE	NORDWOOD	2	141	8.7
4053	UTOPIE	GIGABYTE	0	138	8.6

Lignes totales : 191

Créer une sélection

Nos services

Expertise Génétique indépendante

Nouveau !
Génotypez vous-même pour
33,10€ ht/femelle

Le génotypage :



- Indépendant
- Fiabilise l'information pour effectuer vos choix de renouvellement
- Analyse des résultats avec votre technicien
- Résultats accessibles sur toutes les applications PHF

URANIUM DU TREGOR
FR 2237444030 4030

ISU : 192
Index génomiques
Edition : FRA 08/2024
Production - CD 75
Index génomiques

LAIT	TP	TB	MP	MG	MU	INEL
806	3.1	0.6	43	30	73	51

Morphologique - CD 74
Index génomiques

Test	Code	Type	Résultat	Description
BLAD	BLAD	Mutation	TL	Non porteur
BLIND - Perte de vision progressive	MBLIND	Mutation	PBF	Non porteur
BLIRD - retard de croissance et mortalité juvénile	MBLIRD2	Mutation	LRF	Non porteur
Blood coagulation XI	MFXI	Mutation	XIF	Non porteur Blood coag XI
Brachyspina	hby	Haplotype	0	Non porteur
Cardiomyopathie bovine dilatée	MOPA3	Mutation	OPA3F	Non porteur
CDH - Cholestérol deficiency	MCDH	Mutation	CDF	Non porteur
Citrullinémie	MCIT	Mutation	CNF	Non porteur
Couleur	MMC1R	Mutation	N	Noire
Couleur - MMILCA	MMILCA	Mutation	MIF	Non porteur Milka
Couleur - Variant rouge dominant	MVRED	Mutation	VRF	Non porteur variant rouge dominant
Culard	CULARD	Mutation	ss	Non porteur hétérozygote culard
Curly coat	MCURLY	Mutation	CCF	Non porteur de la mutation Curly coat (poils lisses)
DUMPS - Synthétase Uridine	MDUMPS	Mutation	DPF	Non porteur
Lait - Beta-caséine	MBCAS	Mutation	A1A2	Porteur des allèles A1 et A2
Lait - Beta-caséine détails	MBCASd	Mutation	A1A2	Porteur hétérozygote des allèles Beta-caséine A1 et A2
Lait - Beta-lactoglobuline	MLGB	Mutation	AA	Porteur homozygote de l'allèle Lactoglobuline A
Lait - Beta-lactoglobuline détails	MLGBd	Mutation	NC	Statut mutation non calculé, typage incomplet ou peu fiable (incohérent)
Lait - Caséine alpha s1	MCAS_AS1	Mutation	BB	Porteur homozygote de l'allèle Caséine alpha-s1 B
Lait - Kappa-caséine	KCAS	Mutation	BB	Porteur homozygote de l'allèle B
Lait - Kappa-caséine	MKCAS	Mutation	BB	Porteur homozygote de l'allèle B

Nos services

Expertise Génétique indépendante

Petites annonces :

→ Service de petites annonces gratuites et accessibles à tous

Veaux Femelles



Vous pouvez :

- Visualiser le descriptif complet d'une annonce en cliquant sur son nom ;
- Classer les annonces sur un critère en cliquant sur l'en-tête de chaque colonne ;
- Sélectionner les annonces selon vos critères

Recherche Rapide

Vider



Afficher 50 annonces par page

Rechercher : OK

	Nom	N° de travail	Père	Né(e) le	Iso	MO	INEL	TP	Lait	Terme le	Catégorie	Prix	Vendeur	Dpt
<input type="checkbox"/>	JACINTHE	0002	BOHEME SHO	21/12/2014	143	2.1	18	0.2	483	-	Veau femelle	350	LEBRIS ANNE	22
<input type="checkbox"/>	LAZI	0005	GRONDIN	15/01/2015	142	1.1	26	-0.9	902	-	Veau femelle	350	LEBRIS ANNE	22
<input type="checkbox"/>	JUVARIEN	1466	BARBIOTA	27/11/2014	136	1.8	17	-1.4	931	-	Veau femelle	250	SCEA BERNADIEU	40
<input type="checkbox"/>	JUVAMINE	1467	BARBIOTA	27/11/2014	136	1.8	17	-1.4	931	-	Veau femelle	250	SCEA BERNADIEU	40
<input type="checkbox"/>	JUSTICE	1465	GRINDESTAR	23/11/2014	135	1.4	14	-0.6	558	-	Veau femelle	250	SCEA BERNADIEU	40
<input type="checkbox"/>	JUBILE	7995	GLAIVE	13/08/2014	129	1.1	8	-0.6	468	-	Veau femelle	300	SCEA BERNADIEU	40
<input type="checkbox"/>	JESS	3838	CHICAGO	24/10/2014	117	1.1	-6	-2.6	716	-	Veau femelle	600	EARL DE TOULAN	32
<input type="checkbox"/>	JESSICA	3837	TIME	22/10/2014	-	-	-	-	-	-	Veau femelle	600	EARL DE TOULAN	32

Annnonce 1 à 8 sur 8 annonces

< Précédent Suivant >

Sélectionner pour mon établissement Voir ma sélection Retour aux annonces

Estimations :

→ Expertise pour assurance
→ Vente / achat

Informations techniques sur la génétique :

→ Publications, vidéos...
→ Fiches Récap'

Guide Taureaux

La bible des taureaux

- Accès à +2500 taureaux
- Gratuit pour les adhérents
- Disponible ios/android
- Mis à jour automatiquement
- Fonctionne même hors connexion



illicow

L'aperçu d'accouplement en un instant !

- Test d'accouplement ou l'apparenté
- Consultation des femelles
- Consanguinité des veaux à naître
- Vos femelles + 2500 taureaux
- Disponible ios / android
- Mis à jour automatiquement
- Fonctionne même hors connexion



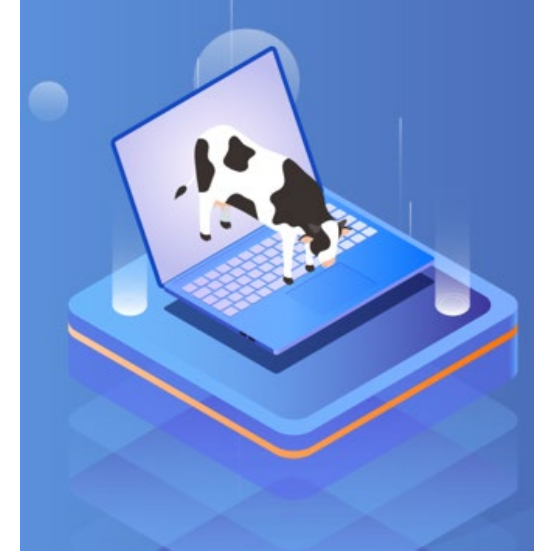
Nos services

Expertise Génétique indépendante



Logiciel de management génétique,
100% indépendant

- Toutes les infos sur vos femelles
- Définissez vos objectifs d'accouplement
- Organisez vos femelles en plusieurs lots
- Décidez quels taureaux utiliser
- Obtenez des résultats éclairés avec la valeur de chaque produit à naître
- Utilisez la même ingénierie génétique que nos techniciens
- Vos choix sont partagés sur toutes nos applications (illicow et guide taureaux)



Merci de votre attention !

L'avenir de votre troupeau s'écrit maintenant



Votre conseillère Prim'Holstein

Anne CHAPON

06 32 38 86 38

anne.chapon@primholstein.com

