



Résultats du Pas-de-Calais

Résultats du Pas-de-Calais

1. Le Bilan Génétique 2022
 - a. Résultats en chiffres
 - b. Palmarès des meilleurs élevages
2. Les meilleurs pointages réalisés en 2022
3. Les meilleures femelles indexées
(indexation décembre 2022)
4. Les Grandes Laitières 2022

1. Bilan génétique 2022 du Pas-de-Calais

a. Résultats en chiffres



Comparaison des résultats vaches et génisses

(Bilan Génétique PHF 2022)

| | VACHES | | GENISSES +18 mois | | GENISSES -18 mois | |
|------------|--------|--------|-------------------|--------|-------------------|--------|
| | 62 | France | 62 | France | 62 | France |
| ISU | 125 | 125 | 142 | 144 | 152 | 153 |
| INEL | 8 | 9 | 19 | 20 | 24 | 26 |
| Index Lait | 113 | 169 | 215 | 308 | 329 | 438 |
| Index MO | 0,85 | 0,96 | 1,27 | 1,53 | 1,58 | 1,79 |
| Index MA | 0,79 | 0,86 | 1,13 | 1,33 | 1,39 | 1,56 |
| Index CC | 0,07 | 0,25 | 0,31 | 0,54 | 0,44 | 0,60 |
| Index ME | 0,34 | 0,38 | 0,52 | 0,64 | 0,68 | 0,76 |
| NG | 81,9 | 82,2 | | | | |
| STMA | 0,41 | 0,43 | 0,75 | 0,76 | 0,89 | 0,91 |
| Repro | 0,60 | 0,52 | 0,92 | 0,85 | 1,05 | 0,99 |
| Longévité | 0,58 | 0,56 | 0,90 | 0,90 | 1,10 | 1,10 |

Comparaison des résultats vaches en Production

(Bilan Génétique PHF 2022)

| Bruts | 62 | Région NP | France | CL 62 | CL France |
|--------|------|-----------|--------|-------|-----------|
| Lait | 9282 | 9372 | 9210 | 8982 | 8681 |
| TP (‰) | 31,7 | 31,8 | 32,0 | 31,5 | 31,9 |
| TB (‰) | 39,5 | 39,9 | 40,3 | 39,0 | 40,3 |
| Index | | | | | |
| i Lait | 113 | 130 | 169 | 104 | 134 |
| i TP | 0,36 | 0,30 | 0,29 | 0,24 | 0,31 |
| i TB | 0,93 | 0,84 | 0,47 | 0,58 | 0,32 |

Résultats de la Morphologie

(Bilan Génétique PHF 2022)

| Pointages | 62 | Région NP | France |
|-----------|------|-----------|--------|
| NG | 81,9 | 81,6 | 82,2 |
| MA | 82,3 | 81,9 | 82,8 |
| CL / FO | 83,0 | 82,9 | 82,8 |
| BS / SL | 82,1 | 82,1 | 82,5 |
| ME | 80,3 | 80,2 | 80,8 |

Résultats des Fonctionnels

(Bilan Génétique PHF 2022)

| Fonctionnels | 62 | Région NP | France |
|--------------|------|-----------|--------|
| STMA | 0,41 | 0,42 | 0,43 |
| Repro | 0,60 | 0,58 | 0,52 |
| Longévité | 0,58 | 0,59 | 0,56 |

1. Bilan génétique 2022 du Pas-de-Calais

b. Palmarès des meilleurs élevages



Palmarès des meilleurs élevages en NG

(Résultats PHF - Bilan Génétique 2022 du Pas-de-Calais)

≥20 vl par troupeau dont au moins 50% indexées

| Rang National | Rang Dpt | Raison Sociale | Commune | Eff. VL | NG |
|---------------|----------|-------------------------------|---------------------|---------|------|
| 94 | 1 | EARL HOLSTEIN PASSION | NORTLEULINGHEM | 56 | 85.8 |
| | 2 | GAEC DES BLEUETS | WICQUINGHEM | 77 | 84.6 |
| | 3 | GAEC BOULET | TARDINGHEN | 115 | 84.4 |
| | 3 | GAEC CROQUELOIS | QUELMES | 83 | 84.4 |
| | 5 | GAEC DYNAMILK | NEUFCHATEL HARDELOT | 118 | 83.8 |
| | 5 | EARL DE LA LIEGETTE | MARQUISE | 80 | 83.8 |
| | 5 | POTEZ OLIVIER | WIMILLE | 42 | 83.8 |
| | 8 | GAEC MARTEL | LONGVILLIERS | 85 | 83.7 |
| | 8 | SCEA DUBUS TAHON JEAN-NOEL | BUIRE AU BOIS | 61 | 83.7 |
| | 8 | EARL DES BRUNES | BEUSSENT | 44 | 83.7 |
| | 11 | GAEC MAILLARD | HESDIN L'ABBE | 112 | 83.6 |
| | 12 | GAEC RENARD | TINGRY | 72 | 83.5 |
| | 13 | GAEC FASQUEL | WISMES | 50 | 83.4 |
| | 14 | GAEC DE L'ALOUETTE | PLANQUES | 119 | 83.2 |
| | 14 | GAEC CODRON | GROFFLIERS | 111 | 83.2 |
| | 16 | GAEC DU MOULIN | SORRUS | 74 | 83.0 |
| | 17 | EARL DE LA PRAIRIE | QUILEN | 51 | 82.9 |
| | 18 | EARL DU VIEUX MOULIN | QUESTRECQUES | 82 | 82.8 |
| | 18 | EARL VASSEUR | SERQUES | 73 | 82.8 |
| | 20 | DENIS CARPENTIER MARIE-CLAUDE | FAUQUEMBERGUES | 35 | 82.7 |

Palmarès des meilleurs élevages en ISU (Résultats PHF - Bilan Génétique 2022 du Pas-de-Calais)

≥20 vl par troupeau dont au moins 50% indexées

| Rang National | Rang Dpt | Raison Sociale | Commune | Eff. VL | ISU |
|---------------|----------|--------------------------------|--------------------------|---------|-----|
| 8 | 1 | EARL FOURNIER | THELUS | 60 | 159 |
| 66 | 2 | EARL DE BERGUETTE | WACQUINGHEN | 49 | 146 |
| | 3 | GAEC CROQUELOIS | QUELMES | 83 | 137 |
| | 4 | GAEC DU VALANDIN | MONDICOURT | 105 | 136 |
| | 5 | GAEC DU CALVAIRE | RENTY | 124 | 135 |
| | 6 | SCEA DUBUS TAHON JEAN-NOEL | BUIRE AU BOIS | 61 | 134 |
| | 7 | GAEC DU BOIS DES DOUZE DENIERS | CAUMONT | 148 | 133 |
| | 7 | GAEC MAILLARD | HESDIN L'ABBE | 112 | 133 |
| | 9 | SCEA TERRE ET LAIT | BETHONSART | 110 | 132 |
| | 10 | GAEC CARON | WARLINCOURT LES PAS | 137 | 131 |
| | 10 | GAEC CAUDRON | BANCOURT | 87 | 131 |
| | 10 | EARL REGNIER | MORVAL | 73 | 131 |
| | 13 | GAEC DU MOULIN | SORRUS | 74 | 130 |
| | 13 | GAEC RENARD | TINGRY | 72 | 130 |
| | 13 | SCEA MUCHEMBLED LECOCQ | BUCQUOY | 64 | 130 |
| | 13 | EARL DE L'ARGILLIERE | DIEVAL | 49 | 130 |
| | 17 | GAEC BAURAIN | ERNY ST JULIEN | 101 | 129 |
| | 17 | EARL DU VAL D'ANCRE | MARTINPUICH | 95 | 129 |
| | 17 | HEUMEL JEAN | QUERCAMPS | 37 | 129 |
| | 20 | CAROUX NICOLAS | CONTEVILLE LES BOULOGNES | 67 | 128 |
| | 20 | EARL DU PIGEONNIER | BETHONSART | 54 | 128 |
| | 20 | EARL DE L'ENCLOS ROUGE | VACQUERIETTE ERQUIERE | 51 | 128 |

Palmarès des meilleurs élevages en Index MO (Résultats PHF - Bilan Génétique 2022 du Pas-de-Calais)

≥20 vl par troupeau dont au moins 50% indexées

| Rang National | Rang Dpt | Raison Sociale | Commune | Eff. VL | iMO |
|---------------|----------|----------------------------|---------------------|---------|------|
| 97 | 1 | EARL HOLSTEIN PASSION | NORTLEULINGHEM | 56 | 1.64 |
| | 2 | GAEC BOULET | TARDINGHEN | 115 | 1.48 |
| | 3 | GAEC CROQUELOIS | QUELMES | 83 | 1.47 |
| | 4 | GAEC DE L'ALOUETTE | PLANQUES | 119 | 1.46 |
| | 5 | GAEC DU MOULIN | SORRUS | 74 | 1.36 |
| | 6 | NOEL YANNICK | VERLINCTHUN | 68 | 1.34 |
| | 7 | EARL FOURNIER | THELUS | 60 | 1.33 |
| | 8 | GAEC MARTEL | LONGVILLIERS | 85 | 1.32 |
| | 8 | GAEC DES BLEUETS | WICQUINGHEM | 77 | 1.32 |
| | 10 | EARL DES BRUNES | BEUSSENT | 44 | 1.31 |
| | 11 | GAEC RENARD | TINGRY | 72 | 1.27 |
| | 12 | EARL STERCKEMAN | EPERLECQUES | 65 | 1.25 |
| | 13 | EARL DE BERGUETTE | WACQUINGHEN | 49 | 1.21 |
| | 14 | GAEC FASQUEL | WISMES | 50 | 1.20 |
| | 15 | GAEC DU VALANDIN | MONDICOURT | 105 | 1.18 |
| | 16 | GAEC DUCELLIER | COULLEMONT | 124 | 1.16 |
| | 16 | GUILBERT THIERRY | HENNEVEUX | 76 | 1.16 |
| | 18 | GAEC DYNAMILK | NEUFCHATEL HARDELOT | 118 | 1.15 |
| | 18 | GAEC MAILLARD | HESDIN L'ABBE | 112 | 1.15 |
| | 20 | EARL VASSEUR | SERQUES | 73 | 1.06 |
| | 20 | SCEA DUBUS TAHON JEAN-NOEL | BUIRE AU BOIS | 61 | 1.06 |

Palmarès des meilleurs élevages en Lait brut (Résultats PHF - Bilan Génétique 2022 du Pas-de-Calais)

≥20 vl par troupeau dont au moins 50% indexées

| Rang National | Rang Dpt | Raison Sociale | Commune | Eff. VL | Lait Brut |
|---------------|----------|-------------------------------|-----------------------|---------|-----------|
| | 1 | GAEC LA MARNIERE | ST DOENEUX | 79 | 10998 |
| | 2 | HEUMEL JEAN | QUERCAMPS | 37 | 10929 |
| | 3 | GAEC DYNAMILK | NEUFCHATEL HARDELOT | 118 | 10636 |
| | 3 | EARL HOLSTEIN PASSION | NORTLEULINGHEM | 56 | 10636 |
| | 5 | GAEC DE LA PIERRE BLANCHE | LOUCHES | 43 | 10572 |
| | 6 | SCEA DUBUS TAHON JEAN-NOEL | BUIRE AU BOIS | 61 | 10502 |
| | 7 | GAEC CROQUELOIS | QUELMES | 83 | 10494 |
| | 8 | GAEC DU VALANDIN | MONDICOURT | 105 | 10408 |
| | 8 | GAEC DES PIERRES BLANCHES | HESTRUS | 55 | 10408 |
| | 10 | GAEC DEGRUGILLIER | FLERS | 85 | 10257 |
| | 11 | GAEC MAILLARD | HESDIN L'ABBE | 112 | 10224 |
| | 12 | DENIS CARPENTIER MARIE-CLAUDE | FAUQUEMBERGUES | 35 | 10189 |
| | 13 | GAEC DU CALVAIRE | RENTY | 124 | 10178 |
| | 14 | EARL SAVARY | ZUTKERQUE | 92 | 10066 |
| | 15 | GAEC LA VALLEE MADAME | ALEMBON | 76 | 10053 |
| | 16 | GUILBERT THIERRY | HENNEVEUX | 76 | 10049 |
| | 17 | SCEA LOY | ROUSSENT | 75 | 9856 |
| | 18 | QUANDALLE THOMAS | BREXENT | 51 | 9789 |
| | 19 | EARL DE L'ENCLOS ROUGE | VACQUERIETTE ERQUIERE | 51 | 9767 |
| | 20 | GAEC RENARD | TINGRY | 72 | 9740 |

Palmarès des meilleurs élevages en TP brut (Résultats PHF - Bilan Génétique 2022 du Pas-de-Calais)

≥20 vl par troupeau dont au moins 50% indexées

| Rang National | Rang Dpt | Raison Sociale | Commune | Eff. VL | TP brut |
|---------------|------------------------|--------------------------|----------------------|---------|---------|
| 31 | 1 | EARL FOURNIER | THELUS | 60 | 34.0 |
| | 2 | EARL LEGRAND | GRAND RULLECOURT | 33 | 33.4 |
| | 3 | GAEC GODEFROY | SAPIGNIES | 133 | 32.9 |
| | 3 | EARL DE LA PRAIRIE | QUILEN | 51 | 32.9 |
| | 5 | EARL MARTINAGE | REBREUVE SUR CANCHE | 80 | 32.7 |
| | 5 | GAEC DU POUL'LAIT | PARENTY | 72 | 32.7 |
| | 7 | EARL DU VAL D'ANCRE | MARTINPUICH | 95 | 32.6 |
| | 8 | GAEC CAUDRON | BANCOURT | 87 | 32.3 |
| | 8 | GAEC CROQUELOIS | QUELMES | 83 | 32.3 |
| | 10 | BOCQUILLON SEBASTIEN | HUMIERES | 33 | 32.2 |
| | 11 | GAEC DUCELLIER | COULLEMONT | 124 | 32.1 |
| | 11 | EARL SAVARY | ZUTKERQUE | 92 | 32.1 |
| | 11 | GAEC DES BLEUETS | WICQUINGHEM | 77 | 32.1 |
| | 11 | GAEC RENARD | TINGRY | 72 | 32.1 |
| | 11 | EARL LHEUREUX | SAINT FOLQUIN | 39 | 32.1 |
| | 16 | GAEC BOULET | TARDINGHEN | 115 | 32.0 |
| | 16 | GUILBERT THIERRY | HENNEVEUX | 76 | 32.0 |
| | 16 | EARL DU PIGEONNIER | BETHONSART | 54 | 32.0 |
| | 19 | SCEA CODRON EXPLOITATION | TATINGHEM | 90 | 31.9 |
| | 20 | GAEC DYNAMILK | NEUFCHATEL HARDELLOT | 118 | 31.8 |
| 20 | SCEA LENGAGNE DELATTRE | ENQUIN LES MINES | 112 | 31.8 | |
| 20 | GAEC MAILLARD | HESDIN L'ABBE | 112 | 31.8 | |
| 20 | GAEC BAURAIN | ERNY ST JULIEN | 101 | 31.8 | |
| 20 | EARL DE L'ENCLOS ROUGE | VACQUERLETTE ERQUIERE | 51 | 31.8 | |
| 20 | GAEC FASQUEL | WISMES | 50 | 31.8 | |
| 20 | EARL DE L'ARGILLIERE | DIEVAL | 49 | 31.8 | |

Palmarès des meilleurs élevages en TB brut (Résultats PHF - Bilan Génétique 2022 du Pas-de-Calais)

≥20 vl par troupeau dont au moins 50% indexées

| Rang National | Rang Dpt | Raison Sociale | Commune | Eff. VL | TB brut |
|---------------|----------|------------------------|------------------|---------|---------|
| | 1 | EARL FOURNIER | THELUS | 60 | 42.3 |
| | 1 | DANIEL PIERRE | PEUPLINGUES | 53 | 42.3 |
| | 3 | EARL DU PIGEONNIER | BETHONSART | 54 | 41.9 |
| | 4 | GUILBERT THIERRY | HENNEVEUX | 76 | 41.5 |
| | 5 | GAEC GODEFROY | SAPIGNIES | 133 | 41.3 |
| | 6 | EARL LEGRAND | GRAND RULLECOURT | 33 | 41.2 |
| | 7 | EARL THOMAS | MARTINPUICH | 74 | 41.0 |
| | 8 | EARL LHEUREUX | SAINT FOLQUIN | 39 | 40.8 |
| | 9 | GAEC BOULET | TARDINGHEN | 115 | 40.7 |
| | 10 | EARL DU VIEUX MOULIN | QUESTRECQUES | 82 | 40.6 |
| | 11 | GAEC CODRON | GROFFLIERS | 111 | 40.5 |
| | 11 | NOEL YANNICK | VERLINCTHUN | 68 | 40.5 |
| | 11 | SCEA MUCHEMBLED LECOCQ | BUCQUOY | 64 | 40.5 |
| | 14 | EARL DU VAL D'ANCRE | MARTINPUICH | 95 | 40.4 |
| | 14 | GAEC CROQUELOIS | QUELMES | 83 | 40.4 |
| | 14 | GAEC DU POUL'LAIT | PARENTY | 72 | 40.4 |
| | 17 | GAEC DU MINORQUE | LES ATTAQUES | 91 | 40.3 |
| | 17 | EARL DE LA LIEGETTE | MARQUISE | 80 | 40.3 |
| | 19 | SCEA DES MARAIS | SOUASTRE | 171 | 40.2 |
| | 19 | GAEC DU VALANDIN | MONDICOURT | 105 | 40.2 |
| | 19 | GAEC DES BLEUETS | WICQUINGHEM | 77 | 40.2 |
| | 19 | EARL VASSEUR | SERQUES | 73 | 40.2 |

Palmarès des meilleurs élevages en index STMA (Résultats PHF - Bilan Génétique 2022 du Pas-de-Calais)

≥20 vl par troupeau dont au moins 50% indexées

| Rang National | Rang Dpt | Raison Sociale | Commune | Eff. VL | iSTMA |
|---------------|----------|--------------------------------|-----------------------|---------|-------|
| 38 | 1 | EARL FOURNIER | THELUS | 60 | 1.09 |
| | 2 | GAEC DU CALVAIRE | RENTY | 124 | 0.81 |
| | 3 | EARL DE BERGUETTE | WACQUINGHEN | 49 | 0.72 |
| | 3 | DENIS CARPENTIER MARIE-CLAUDE | FAUQUEMBERGUES | 35 | 0.72 |
| | 5 | GAEC DU BOIS DES DOUZE DENIERS | CAUMONT | 148 | 0.70 |
| | 6 | GAEC DU VALANDIN | MONDICOURT | 105 | 0.64 |
| | 7 | GAEC CROQUELOIS | QUELMES | 83 | 0.63 |
| | 8 | SCEA MUCHEMBLED LECOQC | BUCQUOY | 64 | 0.62 |
| | 8 | EARL LEGRAND | GRAND RULLECOURT | 33 | 0.62 |
| | 10 | EARL DU PIGEONNIER | BETHONSART | 54 | 0.60 |
| | 10 | HEUMEL JEAN | QUERCAMPS | 37 | 0.60 |
| | 12 | SCEA TERRE ET LAIT | BETHONSART | 110 | 0.59 |
| | 12 | SCEA DUBUS TAHON JEAN-NOEL | BUIRE AU BOIS | 61 | 0.59 |
| | 14 | GAEC CARON | WARLINCOURT LES PAS | 137 | 0.58 |
| | 14 | SCEA CODRON EXPLOITATION | TATINGHEM | 90 | 0.58 |
| | 14 | EARL REGNIER | MORVAL | 73 | 0.58 |
| | 17 | EARL DIONNET | BEAUFORT BLAVINCOURT | 57 | 0.57 |
| | 18 | SCL DELATTRE ET ASSOCIES | TANGRY | 178 | 0.55 |
| | 18 | EARL DE L'ENCLOS ROUGE | VACQUERIETTE ERQUIERE | 51 | 0.55 |
| | 18 | GAEC FASQUEL | WISMES | 50 | 0.55 |

Palmarès des meilleurs élevages en index REPRO

(Résultats PHF - Bilan Génétique 2022 du Pas-de-Calais)

≥20 vl par troupeau dont au moins 50% indexées

| Rang National | Rang Dpt | Raison Sociale | Commune | Eff. VL | iFERT |
|---------------|----------|--------------------------------|--------------------------|---------|-------|
| 1 | 1 | EARL FOURNIER | THELUS | 60 | 1.63 |
| 90 | 2 | EARL DE BERGUETTE | WACQUINGHEN | 49 | 1.04 |
| | 3 | GAEC CAUDRON | BANCOURT | 87 | 0.96 |
| | 4 | GAEC DU CALVAIRE | RENTY | 124 | 0.93 |
| | 5 | GAEC DU BOIS DES DOUZE DENIERS | CAUMONT | 148 | 0.92 |
| | 6 | GUILBERT THIERRY | HENNEVEUX | 76 | 0.88 |
| | 7 | SCEA TERRE ET LAIT | BETHONSART | 110 | 0.87 |
| | 7 | EARL REGNIER | MORVAL | 73 | 0.87 |
| | 9 | GAEC DU MOULIN | SORRUS | 74 | 0.84 |
| | 9 | SCEA MUCHEMBLED LECOCQ | BUCQUOY | 64 | 0.84 |
| | 11 | GAEC CROQUELOIS | QUELMES | 83 | 0.82 |
| | 12 | GAEC MAILLARD | HESDIN L'ABBE | 112 | 0.80 |
| | 13 | GAEC CARON | WARLINCOURT LES PAS | 137 | 0.78 |
| | 13 | GAEC DES PIERRES BLANCHES | HESTRUS | 55 | 0.78 |
| | 15 | SCL DELATTRE ET ASSOCIES | TANGRY | 178 | 0.75 |
| | 16 | GAEC DU VALANDIN | MONDICOURT | 105 | 0.74 |
| | 17 | GAEC CODRON | GROFFLIERS | 111 | 0.73 |
| | 18 | EARL DE L'ARGILLIERE | DIEVAL | 49 | 0.70 |
| | 19 | CAROUX NICOLAS | CONTEVILLE LES BOULOGNES | 67 | 0.69 |
| | 20 | EARL SAVARY | ZUTKERQUE | 92 | 0.67 |
| | 20 | GAEC BIZET NOEL | BOURTHES | 69 | 0.67 |
| | 20 | FEUTREL CHRISTOPHE | ST MICHEL SOUS BOIS | 57 | 0.67 |
| | 20 | LANGLOIS STEPHANE | ACQUIN WESTBECOURT | 43 | 0.67 |

Palmarès des meilleurs élevages en Lait par jour de vie (Résultats PHF - Bilan Génétique 2022 du Pas-de-Calais)

≥20 vl par troupeau dont au moins 50% indexées

| Rang National | Rang Dpt | Raison Sociale | Commune | Eff. VL | LAIT_JDV |
|---------------|----------|-------------------------------|----------------|---------|----------|
| | 1 | GAEC LA VALLEE MADAME | ALEMBON | 76 | 12.3 |
| | 2 | GAEC FASQUEL | WISMES | 50 | 11.9 |
| | 3 | GAEC LA MARNIERE | ST DOENEUX | 79 | 11.8 |
| | 4 | GAEC DU CALVAIRE | RENTY | 124 | 11.7 |
| | 4 | QUANDALLE THOMAS | BREXENT | 51 | 11.7 |
| | 6 | EARL HOLSTEIN PASSION | NORTLEULINGHEM | 56 | 11.6 |
| | 6 | GAEC DEGRUGILLIER | FLERS | 85 | 11.6 |
| | 8 | GAEC DE LA PIERRE BLANCHE | LOUCHES | 43 | 11.5 |
| | 8 | GAEC DES PIERRES BLANCHES | HESTRUS | 55 | 11.5 |
| | 10 | GUILBERT THIERRY | HENNEVEUX | 76 | 11.4 |
| | 10 | GAEC FERME DES SAPINS | THIEMBRONNE | 65 | 11.4 |
| | 12 | DENIS CARPENTIER MARIE-CLAUDE | FAUQUEMBERGUES | 35 | 11.3 |
| | 12 | GAEC CODRON | GROFFLIERS | 111 | 11.3 |
| | 14 | GAEC MARTEL | LONGVILLIERS | 85 | 10.8 |
| | 14 | SCEA MUCHEMBLED LECOCQ | BUCQUOY | 64 | 10.8 |
| | 16 | GAEC DE L'ALOUETTE | PLANQUES | 119 | 10.7 |
| | 16 | EARL STERCKEMAN | EPERLECQUES | 65 | 10.7 |
| | 18 | GAEC MAILLARD | HESDIN L'ABBE | 112 | 10.6 |
| | 18 | EARL VASSEUR | SERQUES | 73 | 10.6 |
| | 18 | GAEC DU VALANDIN | MONDICOURT | 105 | 10.6 |
| | 18 | GAEC CROQUELOIS | QUELMES | 83 | 10.6 |

2. Les meilleurs pointages réalisés en 2022 dans le Pas-de-Calais

Les Meilleurs pointages réalisés en 2022 dans le Pas-de-Calais

Les primipares

| Nom | Père | GPM | NG | MA | CL | BS | ME | Elevage | Ville |
|-----------------------|------------|------------|------|----|----|----|----|-----------------------|---------------------|
| NORT PRUNE | APPLICABLE | DEMPSEY LI | TB86 | 89 | 83 | 82 | 87 | EARL HOLSTEIN PASSION | NORTLEULINGHEM |
| PINKI | LUSTER P | DEFEND SSI | TB86 | 88 | 82 | 84 | 87 | GAEC DYNAMILK | NEUFCHATEL HARDELOT |
| PALMA | GARZA | ITALIANO | TB86 | 87 | 85 | 85 | 87 | GAEC DYNAMILK | NEUFCHATEL HARDELOT |
| CROQUELOIS PARMY-ROSE | ARMY APPLE | DOORMAN | TB86 | 87 | 84 | 87 | 87 | GAEC CROQUELOIS | QUELMES |
| PEARL | MERRICK PE | GLAUCO | TB86 | 86 | 87 | 86 | 87 | GAEC DYNAMILK | NEUFCHATEL HARDELOT |

Toutes les vaches sont de robe noire

Les Meilleurs pointages réalisés en 2022 dans le Pas-de-Calais

Les 2^e lactation

| Nom | Père | GPM | Rg lact | Robe | NG | MA | CL | BS | ME | Elevage | Ville |
|-------------------|------------|---------|---------|------|------|----|----|----|----|------------------|-------------|
| NIRMA DES BLEUETS | CLASSIC ST | KINGBOY | 2 | N | TB87 | 88 | 87 | 88 | 85 | GAEC DES BLEUETS | WICQUINGHEM |

Les 3^e lactation et plus

| Nom | Père | GPM | Rg lact | Robe | NG | MA | CL | BS | ME | Elevage | Ville |
|-----------------------|------------------|-------------------|----------|----------|-------------|-----------|-----------|-----------|-----------|----------------------|----------------------------|
| MIGNONNE | SANCHEZ | SHOTTLE | 4 | N | EX91 | 92 | 87 | 94 | 93 | GAEC DYNAMILK | NEUFCHATEL HARDELOT |
| CROQUELOIS MAYA-ROSE | DOORMAN | GOLD CHIP | 4 | N | EX90 | 95 | 86 | 85 | 88 | GAEC CROQUELOIS | QUELMES |
| BOU'LAIT BDB MYLOVE | HIGHOCTANE | AFTERSHOCK | 4 | N | EX90 | 93 | 90 | 84 | 91 | GAEC BOULET | TARDINGHEN |
| LOUISIANE DES BLEUETS | EQUA LOUIS | DAMION | 4 | N | EX90 | 92 | 92 | 92 | 87 | GAEC DES BLEUETS | WICQUINGHEM |
| LIDYLLE | AIRGON | FAMOUS MAN | 4 | N | EX90 | 91 | 91 | 93 | 89 | GAEC DYNAMILK | NEUFCHATEL HARDELOT |
| LABELLE | HETOX RED | FELMO RED | 5 | R | EX92 | 93 | 89 | 95 | 92 | GAEC DYNAMILK | NEUFCHATEL HARDELOT |
| IBIZA | CONFIRM | ANDREW | 7 | N | EX91 | 94 | 90 | 88 | 91 | GAEC FASQUEL | WISMES |
| ICONE | FELMO RED | SECURE RED | 7 | R | EX91 | 92 | 94 | 91 | 90 | GAEC DYNAMILK | NEUFCHATEL HARDELOT |

3. Les meilleures femelles indexées dans le Pas-de- Calais

(indexation décembre 2022)

Les meilleures vaches indexées dans le Pas-de-Calais (indexation décembre 2022, ISU supérieur ou égal à 183 points)

| NOM | PERE | GPM | Type Index | ISU | Raison sociale | Commune |
|--------------------|------------|------------|------------|-----|--------------------------------|----------------|
| POESIE | NADIR P | BLOWTORCH | G | 195 | GAEC DU VALANDIN | MONDICOURT |
| PENSEE | NAGANO P | BLOWTORCH | G | 194 | GAEC DU VALANDIN | MONDICOURT |
| RABOUGRITE | NORLAND | SUPREME EN | G | 194 | GUILBERT THIERRY | HENNEVEUX |
| RAFFINEE | OPTIMUM | PERF AIKO | G | 193 | HEUMEL JEAN | QUERCAMPS |
| PEPITE | NEVERAGAIN | ADAGIO-P | G | 191 | GAEC DU MOULIN | SORRUS |
| OSMOSE | COPYCAT | JEIRAKI | G | 191 | EARL DE BERGUETTE | WACQUINGHEN |
| BOU'LAIT PALAMARE | MAYLAND | BOSS BOOKE | G | 189 | GAEC BOULET | TARDINGHEN |
| RAVIOLI P | OPERA | ADAGIO-P | G | 188 | EARL FOURNIER | THELUS |
| OLETTA | JACKMAN SU | CYPRIPED | G | 188 | EARL SAVARY | ZUTKERQUE |
| CROQUELOIS RECETTE | SPINOFF | JEIRAKI | G | 188 | GAEC CROQUELOIS | QUELMES |
| ROMINOLA | GITAR | LOCKSTAR | G | 188 | SCEA DU MONT DE GOURNAY | VERCHOCQ |
| PICTAVIE | BASALT | DREAM WILT | G | 187 | SCEA DU MONT DE GOURNAY | VERCHOCQ |
| RAISON P | OPERA | ADAGIO-P | G | 187 | EARL FOURNIER | THELUS |
| 3918 | MONTREALER | LAERO SJ | G | 186 | GAEC LA MANUETTE | HAUT LOQUIN |
| RADIO | HOTHAND | WINDMILL | G | 186 | EARL DU PIGEONNIER | BETHONSART |
| CROQUELOIS PETALE | LUSTER P | DEWARS | G | 186 | GAEC CROQUELOIS | QUELMES |
| OTTE | MEGA WATT | TENNESSEE | G | 185 | GAEC DU BOIS DES DOUZE DENIERS | CAUMONT |
| RAFFINEE | LOUXOR | JOBART | G | 184 | GAEC MAILLARD | HESDIN L'ABBE |
| NORT HP ROYALE | DATLINE | DOORSOPEN | G | 184 | EARL HOLSTEIN PASSION | NORTLEULINGHEM |
| 2197 | LOUXOR | CRANK IT | G | 184 | GAEC RENARD | TINGRY |
| RAFALE P | OPERA | ADAGIO-P | G | 183 | EARL FOURNIER | THELUS |
| ROSALIE | OAKLAND | EXACTLY | G | 183 | EARL DU PIGEONNIER | BETHONSART |

Les meilleures génisses indexées dans le Pas-de-Calais (indexation décembre 2022, ISU supérieur ou égal à 193 points)

| NOM | PERE | GPM | Type Index | ISU | Raison sociale | Commune |
|----------------------|------------|------------|------------|-----|-------------------------|---------------------|
| SOURIS | MALI P | OPERA | G | 214 | EARL FOURNIER | THELUS |
| TULIPE | PINKFLOYD | NORIC | G | 213 | GAEC DES SOURCES | NIELLES LES BLEQUIN |
| SICTAVIE | NIGHT TOP | BASALT | G | 205 | SCEA DU MONT DE GOURNAY | VERCHOCQ |
| SERENADE | KP CARTER | LOUXOR | G | 204 | GAEC MAILLARD | HESDIN L'ABBE |
| 2500 | RAMSES RF | NINO GPB | G | 203 | GAEC RENARD | TINGRY |
| TEQUILA P | RAMSES RF | OPERA | G | 202 | EARL FOURNIER | THELUS |
| LA HAUTE VENTE RIFLE | GOODLIFE | DOWNTOWN | G | 202 | EARL FOURNIER | THELUS |
| RIANA DES BLEUETS | GUARDIAN | KP CARTER | G | 202 | GAEC DES BLEUETS | WICQUINGHEM |
| TRACY | PINKFLOYD | EXCALIBUR1 | G | 201 | EARL DE BERGUETTE | WACQUINGHEN |
| TOPRIPEDE | GITAR | NIGHTIME | G | 201 | SCEA DU MONT DE GOURNAY | VERCHOCQ |
| TIAREE | PORKY P | BASIC BLUM | G | 199 | EARL DE BERGUETTE | WACQUINGHEN |
| CROQUELOIS RACINE | NEESKENS | LUMINOUS | G | 198 | GAEC CROQUELOIS | QUELMES |
| TENTATION | PROFESSOR | CHIEF STAN | G | 197 | GAEC MAILLARD | HESDIN L'ABBE |
| SARBACANE | OAKLAND | BACKSTAGE | G | 197 | GAEC DERUE | SAILLY AU BOIS |
| TAQUINE | PLAYBACKPK | BIGGIE | G | 196 | GAEC CODRON | GROFFLIERS |
| 2374 | ADLON P | LOCKSTAR | G | 196 | GAEC RENARD | TINGRY |
| 2484 | PAYET P | BOUDY | G | 196 | GAEC RENARD | TINGRY |
| RANGEE | LUSTER P | | G | 196 | GAEC DEGRUGILLIER | FLERS |
| PENIGUEL SACE | NIGHT TOP | KP CARTER | G | 196 | SCEA PENIGUEL | DOUDEAUVILLE |
| PENIGUEL TICONE | PRODIGY | KP CARTER | G | 195 | SCEA PENIGUEL | DOUDEAUVILLE |
| TENDRESSE | PIWI ETL | NEWSTAR | G | 194 | EARL DU VIEUX MOULIN | QUESTRECQUES |
| CROQUELOIS SPIRALE | SPEEDUP P | BIGGIE | G | 194 | GAEC CROQUELOIS | QUELMES |
| THIPHANIE | PROST | NANTAIS | G | 193 | EARL DE BERGUETTE | WACQUINGHEN |

4. Les Grandes Laitières 2022 dans le Pas-de-Calais



Les Grandes Laitières 2022

Quelques chiffres...

Suite au classement 2022 établi par France Conseil Elevage,

**546 vaches en France ont produit
au moins 100 000 kg de lait.**

En pratique, la vache doit avoir produit plus de 100 000 kg en lactations terminées et avoir été contrôlée en production au moins une fois entre le 1^{er} août 2021 et le 31 juillet 2022.

Les Grandes Laitières 2022 dans le Pas-de-Calais

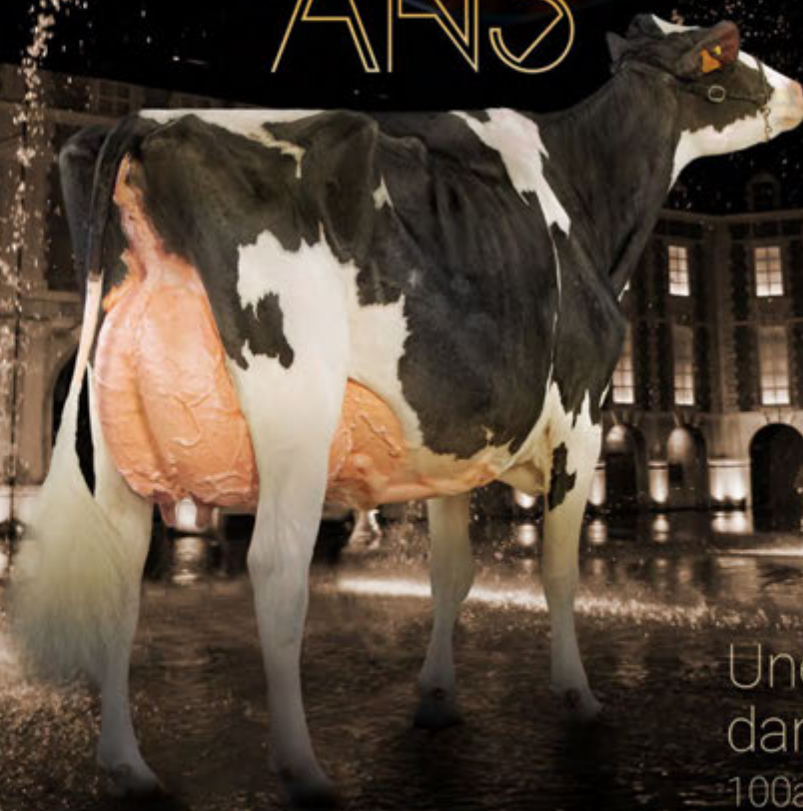
| Rang | Nom Long | Nom Père | Nom GPM | Lait Total (kg) | Nb Lactation | Robe | Note Globale | Raison Sociale | Commune |
|------|-----------|-----------|------------|-----------------|--------------|------|--------------|------------------|-----------|
| 229 | CANOE | ROTHENEUF | ORCIVAL | 107 987 | 10 | N | 83 | GAEC GODEFROY | SAPIGNIES |
| 235 | DF ELITE | RED ROCK | TALENT LAD | 107 761 | 8 | N | 85 | EARL VASSEUR | SERQUES |
| 284 | 2411 | DELIGHT | MINDY | 105 612 | 8 | | | SCEA PREVOST | BUNEVILLE |
| 287 | DELICATE | DAMION | FLATEUR | 105 529 | 7 | N | 89 | GAEC DU MOULIN | SORRUS |
| 432 | FINISTERE | VAUCLUSE | RIKONVI | 101 879 | 8 | N | 82 | GAEC DU CALVAIRE | RENTY |

A decorative graphic on the left side of the slide consists of two overlapping, downward-pointing triangles. The top triangle is a dark orange-brown color, and the bottom triangle is a lighter, beige-tan color.

Evènement cette année

Exposition - Concours
23 & 24 NOVEMBRE 2023
Puy du Fou (85)

100
ANS



Une race hégémonique
dans un lieu féérique
100ans.primholstein.com





Nos services

Expertise Génétique indépendante

Nos services

Expertise Génétique Indépendante

- Pointage des femelles : 10 000 VL expertisées / an / technicien
- Classement économique : Isu, éCow
- Aide au management de troupeau : Sélect, eBag,
- Conseils génétiques : Indépendants, Bilan chaque année
- Accouplements : Planning personnalisé, solutions informatisées
- Génotypage : à partir de 35 € ht / femelle

Guide Taureaux

La bible des taureaux

- Accès à +4000 taureaux
- Gratuit pour les adhérents
- Disponible ios/android
- Mis à jour automatiquement



illicow

L'aperçu d'accouplement en un instant !

- Test d'accouplement
- Test d'apparenté
- Consultation des femelles
- Consanguinité des produits





Laurent FERRY

06 32 38 88 77

LAURENT.FERRY@PRIMHOLSTEIN.COM

Suzanne GUERY

06 32 38 81 38

SUZANNE.GUERY@PRIMHOLSTEIN.COM

TECHNICIENS - CLASSIFICATEURS

Vos conseillers génétiques Prim'Holstein





Association d'éleveurs

Prim'Holstein France

L'avenir de votre troupeau s'écrit maintenant.

www.primholstein.com