

Editorial

Utiliser au mieux le potentiel de la HOLSTEIN

Dans un contexte de prix du lait faible, il est important de chercher des leviers économiques simples permettant de baisser le prix de revient du litre de lait.

Nous avons la chance de posséder une race aux potentiels inégalés, tant en production qu'en longévité, comme en témoignent les 409 vaches françaises qui ont dépassé les 100.000 kgs de lait produit durant l'année 2009, effectif en constante augmentation depuis six ans (+87% avec 219 vaches en 2003). Ceci est une illustration supplémentaire, si nécessaire, des qualités de longévité de la Holstein.

Pour optimiser les carrières de nos vaches, il convient d'avancer l'âge au vêlage (moyenne nationale 30 mois) des génisses pour diminuer la phase de vie improductive. Actuellement, les vaches Holstein font en moyenne 2,3 lactations sur environ 27 mois de lait pour 30 mois d'élevage. Ceci est une aberration économique. Outre les problèmes de Cellules et d'infécondité, beaucoup de vaches sortent des élevages avant d'avoir exprimé leur potentiel maximum en troisième lactation. Il est donc important de se pencher sur le logement et le confort de l'animal (thème de notre dernière assemblée générale).

Il est aussi important de se fixer comme objectif la production de 15 litres de lait par jour de vie. Actuellement, en France, les vaches produisent durant leur carrière 22.276 kg en 1.877 soit environ 11,8 litres par jour de vie. Il y a donc des marges de progrès immenses. Sans oublier que plus vos vaches produisent de lait durant leur carrière, plus le coût de renouvellement diminue.

Il s'agit certes uniquement d'objectifs à adapter à chaque situation mais cela démontre que des marges de progrès existent sans nécessairement impliquer des investissements supplémentaires. Agissons aussi sur les critères de sélection que l'on nous a mis à disposition depuis quelques années et qui font dorénavant partie intégrante du choix d'un taureau. ☼

Florent POIRON
Président de PRIM'HOLSTEIN 49

AG 2010

Sous le signe du confort animal

Bien-être animal et visite de l'élevage du Gaec des Vallons ont été les 2 temps forts de notre AG, cette année dans les Mauges.

Notre assemblée générale a eu lieu le 10 mars dernier, à St-Florent-le-Vieil.

Environ 110 personnes ont participé. Après la partie statutaire et la, maintenant traditionnelle, remise de diplômes aux éleveurs de vaches à plus de 100.000 kg de lait produits. Un auditoire dense a assisté à l'intervention de Philippe Deru sur le confort et le bien-être animal dans les bâtiments d'élevages.

Ce qui nous a tous permis de réfléchir sur certaines situations que nous rencontrons tous dans nos élevages. La gestion de l'eau en quantité et température, la place disponible à l'auge, les dimensions des logettes et leur positionnement (face à un mur).

Toutes ces situations nous permettent d'analyser l'optimum tout en étant conscient que certains bâtiments vétus-

tes sont quelquefois très fonctionnels, résultats de production à l'appui.

L'après-midi était consacré à une visite d'élevage. Nous avons été reçu à l'Earl des Vallons, à Botz-en-Mauges. Un troupeau de 45 vaches à 10.000 kgs de lait et environ 84 points de moyenne en pointage morphologique.

Une visite très appréciée. Nous avons découvert un troupeau très homogène dans les mamelles et les membres, postes essentiels pour un troupeau en zéro-pâturage. C'est le résultat des choix génétiques orientés depuis 5 à 6 ans sur la morphologie.

Un grand merci à Sébastien et Marina Godart pour la qualité de leur accueil et rendez-vous l'année prochaine pour notre AG, dans le baugéois. ☼

F. P.



Une partie des récipiendaires des diplômes émis pour les vaches à plus de 100.000 kg ainsi que celui du trophée du meilleur troupeau en Note Globale.

Meilleurs index ISU : 49 élevages > ou = 124

Rg	Raison sociale	Commune	Eff.	Inel	Lait	TP	TB	Mo	NG	Cel	Fer	ISU
1	Gaec de Vaux	Cuon	46	39	1023	0,21	-0,6	0,86	81,9	0,22	0,36	145
2	Earl Groyer	Thouarcé	29	34	1045	-0,41	-1,8	0,87	82,7	0,18	0,25	140
3	Gaec du Bon Temps	Genneteil	55	25	824	-0,26	-1,3	1,61	86,3	0,39	0,18	137
4	Earl Piet	St Georges des Gardes	32	32	910	-0,10	-0,7	0,61	82,6	-0,03	0,35	136
5	Poiron Florent	Cholet	26	31	829	0,06	-0,3	0,72	83	0,19	0,33	136
6	Gaec Morisset	St Paul du Bois	52	26	625	0,49	-0,6	0,83	82,6	0,21	0,26	132
7	Gaec de La Halourde	Ecouflant	49	26	774	-0,09	-0,9	0,76	83,4	0,14	0,54	131
8	Earl des Marins	Villebernier	29	26	772	0,15	-1,6	0,41	82,7	0,48	0,5	131
9	Gaec La Grée du Bois	St Clément de La Place	71	21	622	-0,10	-0,8	0,99	83,3	0,39	0,3	130
10	Salmon Guillaume	Brain sur Longuenée	38	26	793	-0,04	-1,5	0,48	79	0,09	0,36	130
11	Gaec Sechet Guillemet	Yzernay	74	25	566	0,5	-0,3	0,53	80	0,25	0,32	129
12	Gaec Isope Et Fils	Chalonnnes /s le Lude	51	25	793	-0,06	-1,5	0,31	80	0,19	0,39	129
13	Gaec de La Source	Montreuil Bellay	48	23	746	-0,28	-1,3	0,65	81,1	0,25	0,39	129
14	Gaec de Gevrise	Chanzeaux	43	26	769	-0,06	-1,4	0,17	80	0,02	0,51	129
15	Earl Martin	St Georges des Gardes	46	20	575	0,08	-1,2	0,56	80,7	0,38	0,32	128
16	Gaec des Puits	Cholet	37	24	730	-0,05	-1,8	0,69	82,6	0,09	0,32	128
17	Earl de L'Space	St Quentin en Mauges	36	24	600	0,21	-0,4	0,22	82,1	0,28	0,39	128
18	Earl La Piletterie	Broc	29	17	524	-0,13	-1,1	1,34	83,3	0,45	0,35	128
19	Reulier Marc	St Georges des Gardes	28	29	775	0,20	-0,7	0,57	82,1	0,06	0,2	128
20	Gaec Belouard	Trémentines	59	21	697	-0,26	-1,5	0,64	80,9	0,3	0,38	127
21	Gaec Generis	Le May sur Evre	52	22	607	0,03	-0,5	0,78	83,7	0,08	0,28	127
22	Gaec de L'Épinay	Chalonnnes /s le Lude	36	25	578	0,48	-0,3	0,03	80,5	0,05	0,29	127
23	Earl Mon Nid	Montilliers	34	22	634	0,07	-0,9	0,57	82,2	0,13	0,59	127
24	Gaec des Froux	Chigné	75	23	664	0,13	-1,4	0,5	81,9	0,21	0,45	126
25	Gaec du Pin	Savennières	64	20	646	-0,04	-1,9	0,63	82,1	0,21	0,4	126
26	Gaec du Bon Accueil	Le Pin en Mauges	62	16	514	-0,01	-0,9	1,11	81,6	0,14	0,45	126
27	Gaec du Gripoil	Mire	45	22	817	-0,51	-2	0,58	82,3	0,27	0,28	126
28	Scea du Logis	La Chapelle Hullin	35	23	735	-0,19	-1,7	0,35	80,7	0,13	0,51	126
29	Earl du Poirier	Chigné	28	17	530	0,08	-1,1	1,14	83,5	0,2	0,26	126
30	Scea Grasset Freddy	St Macaire en Mauges	25	21	577	0,25	-1,4	0,74	82,1	0,17	0,45	126
31	Gaec des Prés Gasnier	Nueil sur Layon	66	21	543	0,2	-0,5	0,45	80,7	0,15	0,48	125
32	Gaec de Millepieds	Cholet	46	21	577	0,09	-0,8	0,62	82,1	0,22	0,2	125
33	Pele Luc	Cosse d'Anjou	35	20	500	0,32	-0,5	0,64	80	0,29	0,21	125
34	Earl Mathien	Le Voide	34	23	589	0,23	-0,5	0,34	80,8	0,23	0,27	125
35	Paillocher Sylvie	Longué Jumelles	24	14	361	-0,01	0	0,73	81,3	0,53	0,61	125
36	Gaec Anjou-Bretagne	Ste Gemmes d'Andigné	85	18	538	0,02	-0,8	0,77	82,8	0,22	0,34	124
37	Gaec Reveau	Le Vieil Baugé	84	17	534	0,00	-1,4	0,74	81,9	0,39	0,24	124
38	Gaec La Botte Molière	La Pommeraye	71	18	560	0,02	-1,4	0,32	79,4	0,46	0,7	124
39	Earl de La Hussaudière	Rablay sur Layon	69	17	590	-0,19	-1,9	0,39	78,9	0,36	0,54	124
40	Gaec de La Lande	Nueil sur Layon	53	20	541	0,20	-1,0	0,49	79,9	0,24	0,31	124
41	Gaec de La Douaberie	La Meignanne	51	18	588	-0,16	-1,4	0,46	80,9	0,18	0,41	124
42	Gaec de La Baronnière	Grugé L'Hopital	51	20	512	0,31	-1,1	0,64	81,9	0,08	0,34	124
43	Earl des Mimosas	La Salle de Vihiers	48	21	563	0,18	-0,7	0,22	82,4	0,09	0,38	124
44	Scl Ploquin-Dolaine	Freigne	45	19	479	0,25	-0,3	0,38	81,9	0,27	0,34	124
45	Gaec de La Deniserie	Faveraye Machelles	42	17	371	0,46	-0,4	1,03	82,3	0,22	0,31	124
46	Gaec Feryn	Durtal	40	17	472	0,27	-1,0	1,33	85,2	-0,05	0,28	124
47	Gaec des Peupliers	La Pommeraye	40	21	613	0,08	-1,4	0,39	80	0,3	0,35	124
48	Gaec de La Pugle	Freigné	35	18	534	0,09	-1,3	0,84	81,6	0,31	0,39	124
49	Earl La Minière	St Quentin en Mauges	32	20	493	0,12	-0,4	0,32	79,2	0,23	0,48	124

Bilan génétique Prim'Holstein France - août 2009

Concours Général 2010

Thibault Augereau, 3^e au TMRP

C'était la seconde finale pour ce jeune du Maine-et-Loire. Il accède au podium !

Comme chaque année, le Trophee du meilleur pointeur de race Prim'Holstein (TMRP) a eu lieu pendant le SIA, à Paris. Lors de cette finale nationale, 91 jeunes âgés de 16 à 25 ans se sont confrontés sur le ring du Parc

Expo de la Porte de Versailles.

Souignons la belle performance de Thibault, fils d'Alain et Monique Augereau (Gaec du Puit Ragot), de St-Germain sur Moine. En classe de 1^{ère} à l'Ireo de Beaupréau, il termine 3^e de ce Trophee national. Félicitations. ❁



Meilleures élevages en Note Globale (> ou = 82)

Rg	Elevage	Commune	Eff.	Inel	lait	TP	TB	IMo	Isu	Ma	Fo	SL	Me	NG
01	Gaec du Bon Temps	Genneteil	55	25	824	-0,26	-1,3	1,61	137	86,8	85,4	85,9	85,4	86,3
02	Barrault Florent	St Germain des Prés	22	9	316	-0,08	-0,5	1,19	115	85,2	88,0	84,7	83,4	85,4
03	Gaec Feryn	Durtal	40	17	472	0,27	-1,0	1,33	124	85,8	85,5	85,2	83,5	85,2
04	Earl Fam Holstein	Chatelais	25	-4	-36	-0,22	-0,3	0,99	107	86,5	83,6	84,9	83,0	85,1
05	Vigneron Florian	St Macaire en Mauges	26	-6	50	-0,54	-0,5	1,02	104	85,2	84,8	85,3	84,8	85,0
06	Gaec de Gadon	Le Vieil Baugé	45	5	235	-0,20	-0,7	1,58	118	84,9	85,5	84,7	83,6	84,8
07	Gaec Pierre Blanche	Landemont	110	-8	-11	-0,56	-1,0	0,91	103	85,6	85,0	84,1	82,8	84,8
08	Gaec Leo Holstein	Geste	58	-2	34	-0,07	-0,2	0,95	107	85,5	84,6	83,7	82,7	84,6
09	Scea Bords de Moine	St André de La Marche	43	-4	89	-0,43	-0,6	1,16	109	85,6	84,0	83,9	82,5	84,5
10	Todd Iain	Noellet	6	12	259	0,28	0,2	0,44	122	85,6	84,8	85,2	80,4	84,4
11	Earl SM Holstein	La Cornuaille	26	11	631	-0,78	-2,2	0,99	112	84,9	83,6	84,2	82,6	84,1
12	Gaec de l'Espérance	St Germain des Prés	75	6	236	0,02	-0,8	0,56	113	84,6	83,4	84,2	83,2	84,1
13	Earl Le Parc	Noyant	29	14	376	0,13	-0,3	0,78	123	84,4	84,9	84,0	82,7	84,1
14	Gaec du Puits Ragot	St Germain sur Moine	47	1	97	-0,16	-0,2	0,80	108	85,1	83,6	83,3	82,5	84,1
15	Earl des Vallons	Botz en Mauges	51	10	416	-0,07	-1,9	1,31	120	84,6	83,3	83,9	82,7	83,9
16	Gaec du Hallay	La Membrolle / Longuenée	53	0	205	-0,50	-1,4	1,34	112	85,0	82,9	83,3	82,5	83,8
17	Earl Peclat	Miré	88	0	152	-0,47	-0,4	1,18	110	84,1	84,8	83,9	81,7	83,8
18	Robe Holstein Earl	La Chapelle Rousselin	50	-5	11	-0,58	0,1	0,95	109	85,0	83,0	83,7	82,0	83,8
19	Gaec de La Croix Rouge	Echemiré	90	12	458	-0,28	-0,8	1,04	122	85,0	82,3	83,4	82,8	83,8
20	Gaec Generis	Le May sur Evre	52	22	607	0,03	-0,5	0,78	127	84,9	82,3	82,7	82,6	83,7
21	Earl le Pont du Lys	Faveraye Machelles	29	6	355	-0,51	-1,2	1,05	114	84,7	82,2	83,3	83,0	83,7
22	Gaec La Légeardièrre	Chemillé	36	10	291	0,04	-0,7	0,69	117	85,2	81,3	83,2	82,3	83,6
23	Earl du Poirier	Chigné	28	17	530	0,08	-1,1	1,14	126	83,4	84,1	83,5	83,2	83,5
24	Gaec de La Halourde	Ecouflant	49	26	774	-0,09	-0,9	0,76	131	83,8	83,3	83,1	82,6	83,4
25	Gaec La Lande Boiziau	Jallais	49	1	110	-0,12	-0,2	1,16	113	84,4	83,4	83,4	80,7	83,4
26	Earl La Piletterie	Broc	29	17	524	-0,13	-1,1	1,34	128	83,4	83,2	82,9	83,2	83,3
27	Gaec La Gree du Bois	St Clément de La Place	71	21	622	-0,10	-0,8	0,99	130	84,7	81,4	83,1	82,3	83,3
28	Papin Jerome	La Poitevinière	34	14	244	0,41	0,2	0,94	121	84,4	81,7	84,2	81,9	83,3
29	Earl E-M-J	Denée	44	5	263	-0,13	-1,3	1,03	116	83,6	82,6	83,1	81,9	83,0
30	Poiron Florent	Cholet	26	31	829	0,06	-0,3	0,72	136	81,6	84,5	84,7	82,9	83,0
31	Gaec de l'Océane	St Léger des Bois	59	0	11	-0,16	0,9	0,78	109	83,0	82,6	83,5	81,8	82,9
32	Gaec Anjou-Bretagne	Ste Gemmes d'Andigné	85	18	538	0,02	-0,8	0,77	124	83,2	82,3	83,1	82,0	82,8
33	Gaec du Soleil Levant	La Chapelle Rousselin	52	14	539	-0,36	-2,1	0,75	120	83,6	82,1	83,4	80,9	82,8
34	Earl Groyer	Thouarcé	29	34	1045	-0,41	-1,8	0,87	140	83,0	81,7	81,4	83,4	82,7
35	Earl Naulet Eric	Chavaignes	47	13	264	0,36	0,0	0,73	118	83,3	81,9	83,0	81,8	82,7
36	Earl des Marins	Villebernier	29	26	772	0,15	-1,6	0,41	131	83,4	81,5	83,2	82,0	82,7
37	Earl Piet	St Georges des Gardes	32	32	910	-0,10	-0,7	0,61	136	82,3	81,8	83,6	82,8	82,6
38	Gaec Morisset	St Paul du Bois	52	26	625	0,49	-0,6	0,83	132	83,0	82,9	82,3	81,7	82,6
39	Gaec de l'Erdre	La Pouèze	56	1	144	-0,34	-0,6	0,51	110	82,7	82,1	82,6	82,7	82,6
40	Gaec des Puits	Cholet	37	24	730	-0,05	-1,8	0,69	128	82,2	82,0	83,2	83,0	82,6
41	Gaec du Bois	St Germain sur Moine	50	12	309	0,11	-0,6	0,62	116	82,7	83,3	83,5	80,3	82,5
42	Earl des Mimosas	La Salle de Vihiers	48	21	563	0,18	-0,7	0,22	124	83,0	81,6	83,3	80,5	82,4
43	Gaec Benaiteau-Pasquier	Le Puiset Doré	71	4	135	0,05	-0,2	0,69	109	82,8	82,3	82,5	81,1	82,4
44	Gaec du Gripoil	Miré	45	22	817	-0,51	-2,0	0,58	126	83,6	80,7	82,3	81,0	82,3
45	Gaec de La Deniserie	Faveraye Machelles	42	17	371	0,46	-0,4	1,03	124	82,8	82,5	82,2	81,0	82,3
46	Earl de Vauzelles	Brain sur Allonnes	50	8	258	0,05	-0,9	0,83	114	83,2	81,3	82,3	80,5	82,3
47	Gaec La Maison Neuve	Fontaine Guérin	61	10	315	-0,05	-0,8	0,90	117	83,7	79,2	82,0	82,3	82,3
48	Earl du Bézier	Pouancé	39	11	259	0,15	-0,0	0,53	119	82,4	81,7	82,9	81,6	82,2
49	Earl Mon Nid	Montilliers	34	22	634	0,07	-0,9	0,57	127	81,8	81,7	82,7	82,7	82,2
50	Earl de La Noue	Longué Jumelles	43	17	470	0,23	-1,1	0,49	122	83,4	80,1	81,8	81,8	82,2
51	Scl La Glorieusièrre	Chaudron en Mauges	101	10	387	-0,14	-1,2	0,74	118	83,4	81,1	82,6	80,1	82,2
52	Gaec de L'Ormeau	Corzé	61	18	417	0,26	-0,2	0,65	123	82,8	81,7	82,3	80,5	82,1
53	Gaec du Pin	Savennières	64	20	646	-0,04	-1,9	0,63	126	82,7	82,0	82,6	80,3	82,1
54	Gaec Chesneau Lebasque	Soeudres	81	1	87	-0,27	-0,1	1,15	112	82,1	82,2	82,7	81,2	82,1
55	Reulier Marc	St Georges des Gardes	28	29	775	0,20	-0,7	0,57	128	81,9	82,6	83,7	80,5	82,1
56	Earl de L'Space	St Quentin en Mauges	36	24	600	0,21	-0,4	0,22	128	82,6	81,3	82,8	80,9	82,1
57	Gaec de Millepieds	Cholet	46	21	577	0,09	-0,8	0,62	125	82,3	82,4	83,1	80,4	82,1
58	Scea Grasset Freddy	St Macaire en Mauges	25	21	577	0,25	-1,4	0,74	126	82,0	82,4	82,7	81,2	82,1
59	Gaec des Landes	St Michel et Chanveaux	156	16	439	0,17	-0,7	0,95	123	83,1	80,7	81,0	81,8	82,0
60	Gaec Jameron-Gouby	Longué Jumelles	64	0	138	-0,47	-0,3	0,77	110	83,4	80,0	81,7	81,0	82,0
61	Earl Vincent	Le Pin en Mauges	56	15	431	-0,05	-0,4	0,95	121	82,5	82,3	82,6	79,7	82,0

Top index index Cellules (> ou = 0,30)

Elevage	Commune	VL	CELL	ISU
Gaec du Hallay	La Membrolle / Longuenée	53	0,55	112
Paillocher Sylvie	Longué Jumelles	24	0,53	125
Earl des Marins	Villebernier	29	0,48	131
Gaec La Botte Molière	La Pommeraye	71	0,46	124
Earl du Bezier	Pouancé	39	0,46	119
Earl La Piletterie	Broc	29	0,45	128
Earl des Htes Touches	Combrée	30	0,4	119
Gaec du Bon Temps	Genneteil	55	0,39	137
Gaec Reveau	Le Vieil Baugé	84	0,39	124
Gaec La Gree du Bois	St Clément de La Place	71	0,39	130
Bertrand Noel	Broc	39	0,39	114
Earl Martin	St Georges des Gardes	46	0,38	128
Gaec du Gd Chemin	St Michel et Chanveaux	65	0,38	118
Earl des Vallons	Botz En Mauges	51	0,38	120
Bregeon Luc	Vezins	33	0,37	112
Gaec La Housselière	Faye d'Anjou	35	0,37	113
Earl Chouteau	St Sylvain d'Anjou	47	0,37	115
Gaec des Aulnes	St Quentin en Mauges	45	0,37	114
Earl La Hussaudière	Rablay sur Layon	69	0,36	124
Earl du Lac	La Tessoualle	31	0,35	113
Earl La Fauvelière	St Philbert du Peuple	30	0,35	119

Elevage	Commune	VL	CELL	ISU
Earl Val Fleuri	Chatelais	54	0,35	120
Guiochereau Yannick	Vernoil	31	0,34	119
Gaec La Croix Rouge	Echemiré	90	0,33	122
Gaec de La Hte Roue	La Pommeraye	74	0,33	120
Gaec de La Bonnairie	Brain sur l'Authion	67	0,33	115
Gaec du Lathan	Longué Jumelles	200	0,33	116
Scl La Glorieusière	Chaudron en Mauges	101	0,33	118
Gaec Onillon	Bourgneuf en Mauges	65	0,32	118
Earl des Lauriers	Chanzeaux	33	0,32	116
Gaec Chesneau & Lebasque	Soeudres	81	0,32	112
Gaec du Theil	La Boutouchère	67	0,32	118
Gaec La Gaignardière	St Saturnin sur Loire	83	0,31	121
Gaec de La Pugle	Freigné	35	0,31	124
Earl Cailleau Guy	Andrezé	56	0,31	119
Gaec J.L.E.F	Jarzé	74	0,3	116
Gaec du Pré du Chêne	Bocé	54	0,3	116
Gaec des Peupliers	La Pommeraye	40	0,3	124
Earl Devy	Beaupreau	59	0,3	117
Gaec Belouard	Trémentines	59	0,3	127
Earl La Rue Bonhomme	Brain sur Allonnes	38	0,3	116

Bilan génétique Prim'Holstein France - août 2009

Régional Pays de Loire

Une belle relance

PH 44, avec le soutien de Prim'holstein Pays-de-Loire, a relancé avec succès les concours Régional de Pays de Loire.

La motivation des éleveurs du Maine-et-Loire n'a pas été prise en défaut. Avec 14 élevages et 19 animaux présents, notre département a contribué très fortement au bon déroulement et à la réussite de ce concours Régional, le 29 janvier dernier, à Châteaubriand.

Une équipe composée surtout de jeunes éleveurs et de jeu-

nes clippeurs a apporté l'ambiance, le dynamisme et le professionnalisme nécessaires à la réussite d'un concours.

Avec 3 premiers prix (Ballade au Gaec du Bon Temps, Antille à Jérôme Papin et Vola au Gaec de l'Ormeau) et de nombreux 2^e et 3^e prix, le Maine-et-Loire a effectué une très jolie prestation, conclue par une belle victoire au



Le lot du Maine-et-Loire remporte le Challenge interdépartemental devant la Loire-Atlantique et la Sarthe.

Challenge interdépartemental.

Merci à la Loire-Atlantique pour cette initiative ainsi qu'aux différents partenaires et

sponsors qui permettent à ce type d'évènement d'avoir lieu dans de bonnes conditions. ✂

Yves Brard

FAITE POUR DURER
Sans problème !

Toujours rentable, que vous trayiez 5000, 500 ou 50 vaches !

Sébastien DAVID : 06 07 33 06 92
www.semex.fr SEMEX FRANCE

Meilleures carrières (en lait standart)

Nom vl	Origines	lait brut	Std	*	**	Lact	Raison sociale	Commune
Minute	Cash x Besne Buck	100934	118229	28,1	23,7	9	Gaec des Puits	Cholet
Jade	Besne Buck x Turbo B	104995	117814	23,9	20,2	11	Gaec du Gd Chemin	St Michel et Chanveaux
Loris	Beluga Mar x Ceboris	114188	116086	28,2	23,5	10	Ste C E S.A.M	Gaec Mindiere Bouchemaine
Janette	Honneur Le x Ugela B	109080	115871	25,1	21,4	11	Gaec la Grée du Bois	St Clement de La Place
Justine	Blackstar x Florus Eag	124554	115714	28,2	24,2	10	Gaec de L'Arcizon	Faveraye Machelles
Noupette	Evreux Cle x Ugela B	121165	112500	35,2	28,9	7	Gaec RBB (Reulier-Body-Bondu)	Chanzeaux
6343	Figeac Lab x Tumer B	95819	111471	27,1	20,8	9	Earl Couineaux	Parcay les Pins
Isica	Brice Mark x Mark Anth	116959	111171	24,1	20,9	8	Gaec Pierre Blanche	Mainguy Landemont
Meslie	Besne Buck x Ugela B	104489	107414	31,0	23,6	6	Gaec de Millepieds	Cholet
Louve	Davron Cle x Luann K	103526	105229	26,4	21,9	11	Earl de La Lande	Savennières
Nova	Flacon Sta x Besne B	98264	104271	29,5	24,4	8	Gaec des Puits	Cholet
Nans'Land	Lieutenant x Ugela B	90209	103900	25,3	20,9	7	Gaec Pierre Blanche	Mainguy Landemont
Lucette	Davron Cle x Turbo B	88211	101729	22,4	18,1	10	Earl Le Parc	Noyant
Mache	Lawton x Ugela Bell	93383	101443	25,5	21,0	10	Gaec des Chemans	St-Martin d'Arcé
Negrita	Design x Upril Lia	96493	100986	29,8	23,8	9	Earl de Vauzelles	Brain sur Allonnes
Jacasse	Calife M x Applenotch	93427	100157	22,2	18,8	11	Gaec l'Albizia	Villedieu La Blouère
Muchka	Beluga Mar x Ugela B	91714	99500	25,7	20,8	11	Gaec Ruault Bernier	Vernantes
Nevada	Japura x Dombinator	93127	99014	28,0	23,1	8	Gaec des Landes	St Michel et Chanveaux
Megane	Astre x Upril Lia	109928	98829	27,7	22,8	8	Vigneron Florian	St Macaire en Mauges
Nikita	Flacon Sta x Upril Lia	86454	98729	28,6	21,4	7	Gaec De La Gendraie	Gené
Ocarina	Falorne St x Besne B	86721	98643	27,7	22,5	8	Gaec des Prés Gasnier	Nueil sur Layon
Natacha	Falorne St x Beluga M	82316	97585	25,6	20,3	7	Gaec du Hallay	La Membrolle sur Longuenée
Olawade	Wade x Melwood	84440	97314	26,3	21,1	8	Scea Bords de Moine	St André de La Marche
Joralie	Beluga Mar x Luann K	92197	96229	21,6	17,9	11	Earl Beaudoin	Chaumont d'Anjou
Willcatt72	Luke x Tricorne	92840	96057	22,5	18,3	8	Earl Fam Holstein & Capri	Chatelais
401	Evreux Cle x Upril Lia	89944	95800	23,0	19,4	8	Scea du Layon	Chanzeaux
Missile	Etna Rex x Calvi Mark	99549	95657	27,1	22,4	10	Gaec Bomijo	Cholet
Parole	Sikkema Le x Eblack	86031	95486	31,1	24,6	5	Earl Groyer	Thouarcé
Libellule	Ugela Bell x Ocles W	100213	95400	24,6	20,3	10	Gaec Maison Neuve	St Germain des Prés
Nims	Falorne St x Beignet	86496	94885	27,8	22,2	8	Gaec Vaslin-Esnault	St Michel et Chanveaux
Magie Do	Dombinator x Ugela B	85258	94714	23,8	19,6	9	Earl Rimbault Gregory	Le Pin en Mauges
Nigelle	Evreux Cle x Ugela B	92419	94714	26,2	21,6	8	Gaec de Fligne	Nueil sur Layon
Narine	Falorne St x Besne B	87369	93714	26,1	21,1	9	Earl Martin	St Georges des Gardes
Poco	Gaiac x Foco South	78961	93386	28,6	22,3	6	Boulestreau Luc	Bourgneuf en Mauges
Limonade	Beluga Mar x Ugela B	88957	92986	21,6	17,9	8	M Tisseau Regis	Maulévrier
Orbitale	Esquimau x Besne B	94275	92700	30,1	24,5	7	Salmon Guillaume	Brain sur Longuenée
Osaka	Besne Buck x Ugela B	90427	92243	31,0	24,1	8	Earl des Mortiers	Genneteil
Mure	Dunet Rip x -	77453	91514	21,3	17,4	10	Gaec des Morailles	Noyant
Otite	Honneur Le x Bichon B	90177	91471	32,4	25,4	8	Earl des Vallons	Botz en Mauges
Lorette	Charles x Aerostar	86965	90486	22,8	19,1	10	Gaec des deux Chemins	Chaudron en Mauges
Ombrelle	Futuna Sta x Brevet B	87106	90229	27,2	21,1	8	Gaec de L'Espérance	St Germain des Prés
Oasis	Flacon Sta x Turbo B	87551	90129	27,7	21,6	8	Earl Brevet-Jarry	St Quentin en Mauges
Novice	Galdo x Bolduc	81014	90014	24,5	19,3	10	Gaec de La Gendraie	Gené

* : kg / jour de production - ** : kg / jour de vie

Les vaches doivent avoir été contrôlées au moins une fois entre le 31 juillet 2008 et le 1er août 2009.

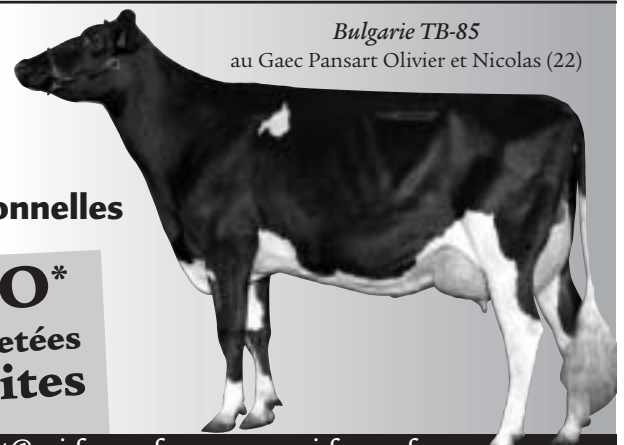

GGI-France
 Genetics Made in Germany

MASCOL : des vaches productives et fonctionnelles

+175 ISU avec ses 15.000 filles de services :

 +45 Inel +314 Kg Lait +3,2‰ TB +2,7‰ TP
 +1,6 Mo avec +1,0 Ma et +2,7 P&M
 +1,6 Cell +1,7 Fer +2,1 LGF Vêlage facile

*valable jusqu'à fin juillet 2010 - Prix unitaire 35 €

PROMO*
 10 doses achetées
 + 2 gratuites

 Bulgarie TB-85
 au Gaec Pansart Olivier et Nicolas (22)

Gaec de Gadon - Le Vieil Baugé

Pas de sacrifice sur la morphologie

Des objectifs de sélection clairement définis et une famille de vaches, celle de Jerrico, où l'on arrive à la 10^e génération TB ou EX !

Nadine Lebourgeois, et Yves Brard sont installés en Gaec depuis 1984, au Vieil-Baugé, Auparavant, Yves avait été vacher puis contrôleur laitier, et Nadine, monitrice en Maison familiale.

Si la vente de lait est la base du revenu de l'exploitation, Nadine et Yves commercialisent aussi une vingtaine de vaches en lait par an, majoritairement en local (75 %) et auprès de Ouest Génisses (25 %). "Cela nous permet une valorisation supérieure de 500 à 600 € par rapport à une réforme pour la viande".

Cette valorisation très posi-

tive est possible grâce au niveau de production du troupeau, mais aussi grâce à ses qualités morphologiques (*Lire l'encadré "Quelques chiffres..."*). Production et morphologie sont les deux piliers de la sélection au Gaec de Gadon.

35 % du troupeau provient de la famille de Jerrico

Une famille de vaches marque le troupeau de son empreinte, celle de Jerrico EX-93 (p. Besne Buck) qui s'est classée 3^e de section lors de la Confrontation européenne de Bruxelles, en 1998, et 1^{ère} à Paris, au SIA. Elle a aussi concouru à Eurogénétique et Farming-



Nadine Lebourgeois et Yves Brard, associés du Gaec de Gadon

Tours. "Quand Jerrico est née, elle était un veau qui avait quelque chose de spécial. Elle sortait vraiment du lot", se rappelle Nadine. Jerrico a ensuite poursuivi sa carrière en Allemagne.

En fait, la souche a réellement pris son envol avec sa mère Flamande TB 89, une fille d'Ugela Bell qui a laissé les caractéristiques de la famille telles qu'on les découvre encore aujourd'hui avec pour points forts,

le corps, la taille et les mamelles. Une famille où le lait est fixé, qui compte des vaches avec plus de 70.000 kg de lait produits dès les années 90.

Aujourd'hui, c'est Pacifique (p. Gelpro) qui représente le rameau le plus durable, avec 5 filles et de nombreuses petites-filles dans le troupeau. Elle est toujours présente. On note toutefois qu'un autre rameau revient sur le devant de la scène,



Sahara EX 91, fille de Pacifique par Dante, a déjà produit plus de 63.000 kg de lait. Elle a participé à la Confrontation européenne de Bruxelles en 2004.



Pacifique EX 91, fille de Gelpro sur Jerrico. Agée de 11 ans et toujours en production, elle a déjà cumulé plus de 90.000 kg de lait produits, dont une 3^e lactation à 30.288 kg en 1047 jours !

★ **BOVEC, Votre Partenaire dans le Succès !** ★

Depuis 40 ans, BOVEC commercialise des taureaux issus des plus grandes familles confirmées, avec de solides pointages sur plusieurs générations qui ont véritablement un impact sur la race Holstein.

"AMÉLIORER LA RENTABILITÉ DE VOTRE ÉLEVAGE" EST NOTRE DEVISE.

Des animaux sains et productifs dans le temps contribuent chaque jour à la rentabilité de votre élevage tels que les filles de Shuttle, Reece, O-Man, etc.

BOVEC intègre aussi les dernières technologies au travers de sa gamme Bovec Sexation (plus de 40 taureaux disponibles en doses sexées) et Bovec GeneForce (taureaux génomiques) ainsi qu'au travers de ses produits d'hygiène préventifs performants comme SOP et VALIANT.

SOP, la solution de prévention et de gestion des aires paillées et logettes (cellules, mammites, dermatites) pour le confort et le bien-être des vaches et VALIANT, la solution optimale d'hygiène et de protection longue durée des trayons après la traite, produit de trempage à base de dioxyde de chlore.

C'est pourquoi toute notre équipe est plus que jamais à votre entière disposition et sera très heureuse de vous apporter les meilleurs conseils pour votre élevage. N'hésitez pas à nous contacter !



Contactez votre technicien BOVEC
Arnaud FERYN
 Téléphone : 06 88 08 40 66
 Fax : 02 41 88 22 26
 Email : arnaud.feryn@bovec.fr
 Site Web : www.bovec.fr



Quelques chiffres...

Surface : 59 ha de SAU dont 25 de maïs, 5 de blé et le reste en prairie (fétuque et mélange).

Troupeau : 45 VL Holstein (plus les génisses) avec une production de 10.120 kg à 3,96 % TB et 3,14 % TP.

Index : +1,7 Mo avec 1,3 Ma ; 1,3 CC et 0,7 Me.

Classification : (19/10/09)

3 EX, 19 TB et 24 B+ pour un pointage moyen de 84,2 dont 82,1 sur les génisses.

Les taureaux utilisés :

Stol Joc, Bolton, Goldwyn, Shottle, Damion, Marine red, Mr Sam, Million, Filedhouse, Champion, Cassano, Mickey, Alliance, etc.

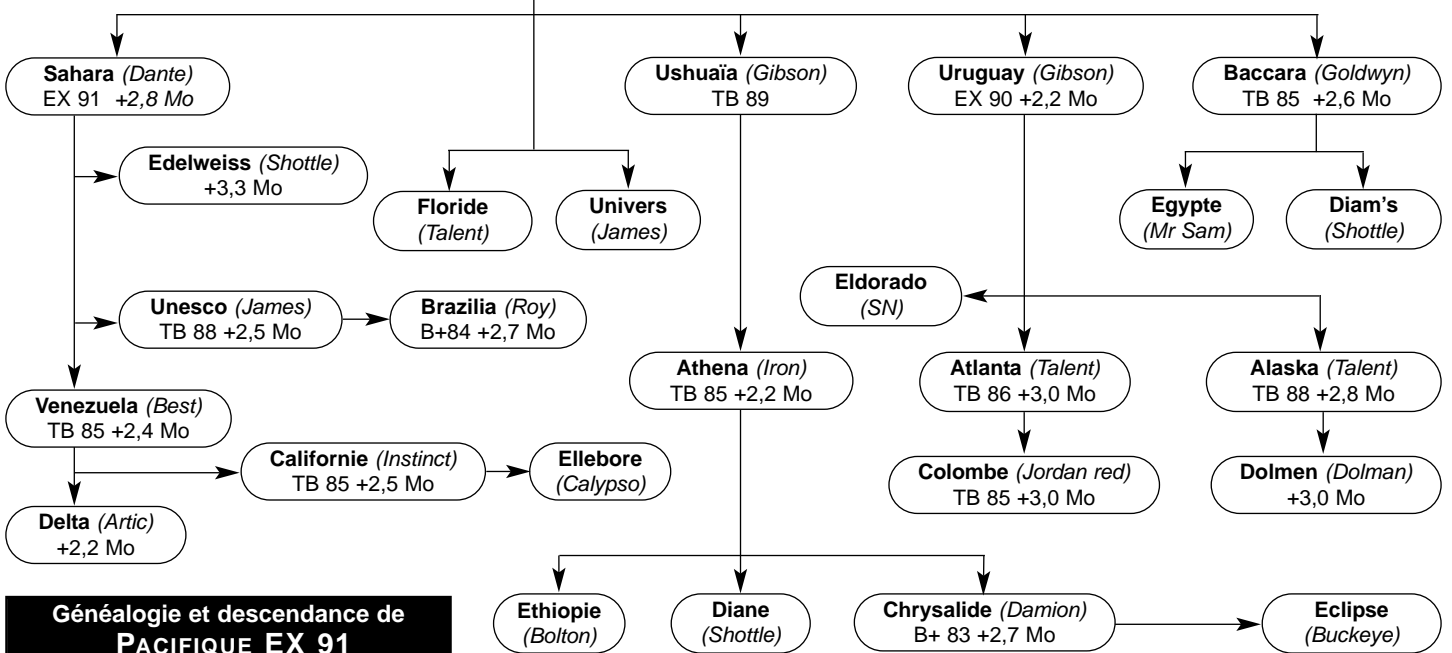
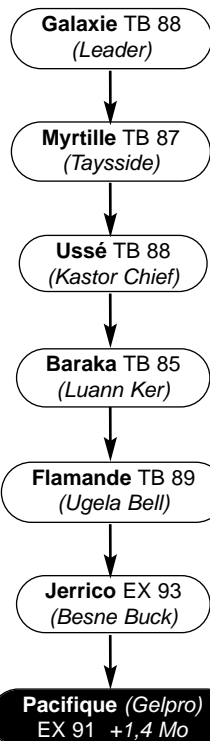
celui de Magie TB 89, une fille de Dombinator, demi-soeur de Jerrico.

Des objectifs de sélection clairs

"Depuis plus de 10 ans, la production du troupeau est supérieure à 10.000 kg par vache. L'objectif n'est pas d'augmenter la production, mais de la maintenir en essayant d'améliorer la fertilité et les taux tout en ne faisant aucune concession sur la morphologie" soulignent Yves et Nadine.

"Nous avons travaillé sur des lignées bonnes en morpho dès le début mais nous avons un peu délaissé les achats de paillettes extérieures dans les années 1990, notamment pour limiter les coûts", se rappellent-ils. "Mais constatant que la situation se dégradait vitesse grand V en classification, nous avons repris les achats de doses au début des années 2000."

"Jusqu'à ces dernières années, nous recherchions plutôt le triptyque Taille-Puissance-Mamelle" souligne Yves. "Maintenant nous accordons plus d'importance aux membres."

**Le point de vue des associés en 4 points**

1- La morphologie, même si on ne doit pas chercher systématiquement le gros gabarit, contribue à améliorer la longévité.

2- Etre éleveur en étant seulement producteur de lait ne nous intéresse pas. Nous devons avoir du plaisir à travailler avec nos vaches. "Et il va sans dire aussi que l'on doit pouvoir vivre dignement de notre métier" souligne, Yves, impliqué depuis le début dans l'APLI 49.

3- Les concours sont des stimulants. On y retrouve avec

plaisir des gens qui ont fait le choix du métier par passion. Si nous n'avions pas rencontré ce type de personne, peut-être ne serions nous plus éleveurs aujourd'hui !

4- Nous croyons dans la Prim'holstein. Bien que la race présente aujourd'hui certaines lacunes (fertilité, longévité), la population Holstein est tellement importante au niveau mondial que cela constitue un réservoir où l'on peut puiser des origines différentes pour rectifier le tir en terme de sélection et s'adapter aux attentes futures.

Quant à l'ISU, cela ne les dérange pas d'utiliser un taureau négatif, "mais nous évitons le cumul de négatifs, surtout si l'on sent que le rameau n'est pas assez laitier. Et on

constate que malgré la baisse de l'index ISU moyen du troupeau, la production laitière n'a pas baissé" concluent les deux passionnés. ☘

J.-L. D.



Une belle famille ! Au centre, Pacifique EX 91 avec ses deux filles elles-mêmes classifiées EXcellentes : Sahara EX 91 à droite, et Uruguay EX 90 (à gauche). Cette dernière est en cours de 4e lactation. Elle a déjà produit plus de 32.000 kg en 3 lactations.

Ecole des Jeunes

Mardi 6 juillet 2010

Nous proposons aux jeunes de 14 à 21 ans de s'initier aux techniques de présentation, de clippage et à la classification.

Initiation au dressage d'une génisse ou d'une vache à la marche, initiation à la préparation d'un animal pour les concours et initiation à la classification sont les buts de ces formations que nous offrons aux jeunes du département depuis plusieurs années.

Certains se perfectionnent ensuite à l'Ecole des Jeunes organisée par Prim'Holstein France ou à l'Ecole euro-

péenne des Jeunes Eleveurs de Battice (Belgique).

Faites le savoir autour de vous, même à des jeunes non issus du milieu agricole.✂

Prochaine journée le :
mardi 6 juillet 2010

Lieu : à définir en fonction des inscriptions

Contact : Jérôme Billard
au 06 71 45 23 51



Le groupe de jeunes lors de l'Ecole des jeunes 49, en 2008

Dates à retenir

11 - 13 juin : National Prim'holstein à Lezay (79)

Mercredi 23 juin : Voyage annuel PH 49

Mardi 6 juillet : Ecole des jeunes éleveurs PH 49

Jedi 8 juillet : Journée Créavia à Blain (44)

3 - 5 septembre : Festival de l'Elevage de Chemillé

14 - 17 Septembre : Salon Space à Rennes (35)

Voyage annuel

Mercredi 23 juin 2010

Après la Loire-Atlantique l'an passé, nous vous proposons de découvrir 2 élevages en Ille-et-Vilaine lors de notre voyage annuel.

Le premier élevage visité sera celui de Jean-Pierre Pasquet, à Chatillon-en-Vendelais. Il exploite 42 ha et livre 280.000 litres de lait à 3,66% de TB et 3,46% de TA.

Génétique et Bleu Blanc Coeur

Une famille de vaches sélectionnée par ses soins domine le troupeau, avec des résultats aussi bien en concours que dans les CIA. Celle de PJP Uracile (p. Lheros), Réserve championne Espoir du Space 2005 et mère à taureaux pour Créavia, GD, Uneco...

Outre ces aspects génétiques, nous aborderons le sujet de l'association Bleu-Blanc-Coeur, dont il est président, avec Jean-Pierre Pasquet. Aujourd'hui plusieurs milliers de producteurs produisent sous le cahier des charges Bleu Blanc Coeur et une large gamme de produits en porte le logo.

Génétique et Logistalle® + Animatelas® + Interlock®

Nous nous rendrons ensuite

au Gaec Gallais (Jean-Yves et André Gallais), au Rheu. Avec 65 vaches à 10.055 kg avec 37 TB et 32,7 TA, et un pointage de 85,3 pts dont 5 EX et 42 TB.

Une famille domine, celle d'Elwood, dont plusieurs rameaux ont été développés : index, type et rouge. L'occasion aussi d'échanger avec Jean-Yves sur les derniers développements de la sélection génomique, notamment suite à la parution des index génomiques de mai...

Autre particularité de l'élevage, les aménagements de la stabulation libre des vaches. Il y a 2 ans, les logettes en places ont été remplacées par des Logistalle®, les logettes mises au point par Philippe Deru. On y trouve aussi des Animatelas® dans les logettes et des tapis Interlock® derrière les cornadis et en salle de traite. ✂

Inscription auprès de :

Christophe Prime
Les Bretèches
49510 Jallais
Tél. : 06 75 09 01 00
fax 02 41 75 42 01

La Gamme CREA VIA

La génération des "R" illustre la gamme des taureaux CREA VIA qui confirme superbement aujourd'hui dans les élevages laitiers Prim'Holstein en France et à l'étranger.

Aujourd'hui, ce sont les taureaux telsques TITOS DRI, UMANOIR, STOL JOC, VOES TITA, VOLADI MAN... qui prennent le relais !

CREAVIA - CRÉATEUR DE GÉNÉTIQUE - www.creavia.fr
69 rue de la Motte Brûlon - BP 30425 - 35704 RENNES Cedex 7 - Tél. 02 99 87 95 95 - Fax 02 99 63 78 19 - contact@creavia.fr