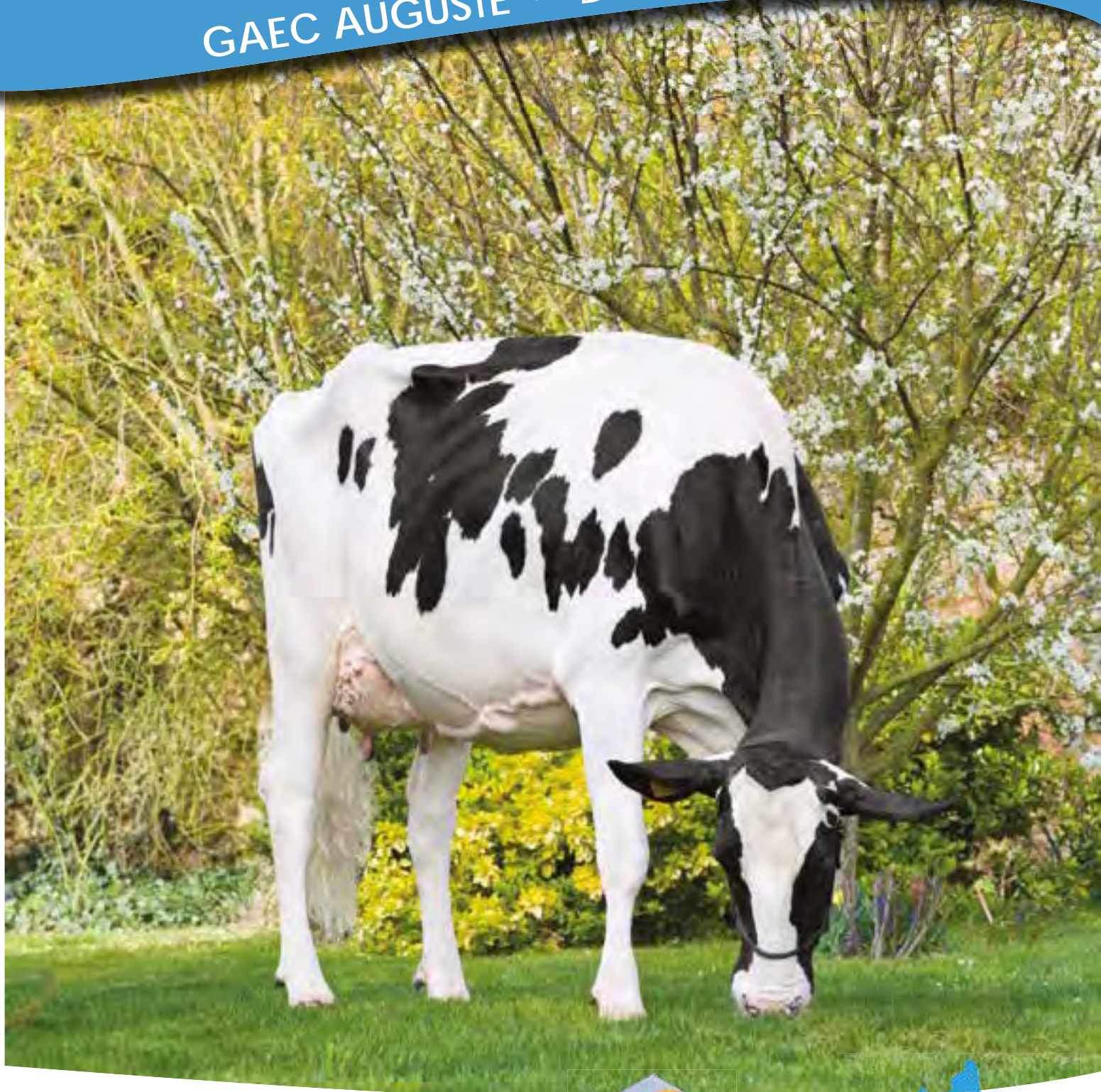


# VENTE ORNE 2019

LE 31 MAI

GAEC AUGUSTE - DAMPIERRE SOUS BROU (28)



# LA COOPÉRATIVE AU SERVICE DE SES ADHÉRENTS

## PRÉSENTATION

### Programme de la journée

**10h00** : Ouverture et début de présentation  
du Young Team Show

Restauration sur place

**14h30** : Présentation Génétique

**15h00** : Vente aux enchères

### Localisation

La Manchetterie  
28 160 Dampierre-sous-Brou



### Contacts

**Olivier AUGUSTE** : 06 11 42 16 74

**Marc TANCEREL** : 06 75 96 34 73

[m.tancerel@origenplus.com](mailto:m.tancerel@origenplus.com)

**Laurent ROCHE** : 06 14 73 60 01

**Clémentine BALOCHE** :  
[primholsteinorne@yahoo.fr](mailto:primholsteinorne@yahoo.fr)

### Equipe de vente

**Encanteur** : Eric Lievens

**Pédigrées** : Marc Tancerel

**Catalogue** : Marc Tancerel, Caroline  
Marquaille et Sigfrid Diesnis

**Clippage** : Kirsten Waldmann

**Préparation des animaux** : Clément  
Plateau et Romain Prelle

### Partenaires

AVENIR LAIT 28

AGRIKOMP

ALFALOR

BOVEC

CFM MANITOU

CHAIGNARD CHARPENTE

CHAMBRE D'AGRICULTURE  
DE L'ORNE

CHAMBRE D'AGRICULTURE  
D'EURE ET LOIR

COGEDIS

CRÉDIT MUTUEL DU CENTRE

CRÉDIT AGRICOLE VAL DE  
FRANCE

EMBRYOVET

EURL PH DERU

GENES DIFFUSION

GDS CENTRE

JLD GENETICS ET SERVICES  
SARL

MMA

ORIGENPLUS

PERCHE MATÉRIAUX

PH'ORNE

SEMEX FRANCE

SOTEC

TIMAC AGRO

Suivez-nous sur

facebook

#### SERVICES AUX ÉLEVEURS

- Insémination, constat de gestation
- Transaction bovine avec Origeni's
- Nutri santé, solutions alternatives à la santé du troupeau

ORIGENPLUS,  
partenaire en  
création génétique  
Normande, Holstein  
et Charolaise avec  
Origen Normande et  
Gènes Diffusion.

#### GÉNÉTIQUE DE HAUT NIVEAU

- Normande
- Prim'Holstein
- Autres races laitières et allaitantes
- Solution d'accouplement en ligne

#### SUIVI REPRO PLUS

- Gestion maîtrisée de la reproduction
- Accompagnement régulier au plus près de votre production

Pour en savoir plus  
rendez-vous sur :  
[www.origenplus.com](http://www.origenplus.com)

Origenplus  
50 rue Joseph Guillonéau  
14100 LISIEUX - FRANCE  
[contact@origenplus.com](mailto:contact@origenplus.com)

T. 02 31 62 08 55  
[www.origenplus.com](http://www.origenplus.com)



### Organisation générale



Photo de couverture : Domenico Restelli



GAH MAMZELLE, Mère



GAH JAMAIC, 2<sup>ème</sup> Mère



**GAH O MADAM**

FR2833165642  
Née le 22/10/218  
Beta-Caséine : A1/A2  
Kappa-Caséine : A/B  
Porteur HH5

Vendeur :  
**GAEC Auguste (28)**

GAH O MADAM

Index Avril 2019

CD	ISU	INEL	MP	TP	MG	TB	LAIT	SM	FERs	LGF	MO	MA	CC	ME	VT	NAI	
	70	213	62	45	1.6	74	3.9	833	2.4	2.4	1.7	2.3	2.4	1.5	-0.1	-2.0	88
CD	gTPI	\$NM	MP	TP	MG	TB	LAIT	SCS	DPR	PL	PTAT	UDC	BCS	FLC	SCE	DCE	
	74	2675	767	57	0.06	73	0.08	1359	2.51	1.4	6.3	2.22	2.57	1.69	0.09	8.8	4.7
CD	gRZG	RZM	MP	TP	MG	TB	LAIT	RZS	RZR	RZN	RZE	MA	CC	ME	RZD	RZKd	
	68	147	140	47	0.24	74	0.06	1227	130	115	113	118	129	119	87	84	95

Prix de vente :

Lesperron **SANTORIUS**  
(JEDI / KINGBOY)

GAH MAMZELLE  
TB-85-FRA (86-88-84-78)  
FR2833165278

**FRA AVRIL 2019 ISU 187**

CD	INEL	TP	TB	LAIT	MO	SM
77	42	1.3	6.1	568	2,1	2.5
1-11	184 ec	4,765	44.2	37.4		

Ladys-Manor **DOORSOPEN**

GAH JAMAIC  
TB-86-FRA

2-03	305	8,348	46.6	37.0
3-05	305	10,142	47.9	34.3

Coyne-Farms **JABIR**

GAH GEORGI B+-84-FRA

2-01	305	7,174	43.9	36.1
3-02	301	9,868	42.5	34.6
4-01	255	6,715	43.3	36.9
4-11	305	11,063	44.4	34.3
6-04	305	9,704	41.6	33.5
7-07	142 ec	5,242	44.3	35.4
Cumul 5 Lact.		55,665	43.5	35.3

Mère du taureau ISRAELIEN @Gènes  
Diffusion

4<sup>è</sup> père : Regancrest AltalOTA  
4<sup>è</sup> mère : GAH CALIFORNIE B+-83-FRA

2-04	305	8,815	44.4	35.1
3-06	305	10,561	43.5	35.6
5-03	305	11,873	41.4	34.3

Cumul 3 Lact. 40,220 44.2 36.2

5<sup>è</sup> père : ROUMARE  
5<sup>è</sup> mère : GAH RUBIS B+-84-FRA

2-06	305	10,413	38.6	32.1
3-10	305	11,804	41.5	32.0
5-03	305	10,466	39.7	30.8
7-01	305	11,895	44.1	33.6

Cumul 4 Lact. 65,426 42.8 34.2

6<sup>è</sup> père : Ricecrest LANTZ



MANCELLE des Grilles, Mère



## OCCITANE des Grilles

FR6114466880

Née le 13/07/2018

Beta-Caséine : A1/A2

Kappa-Caséine : E/ND

Vendeur :  
**GAEC des Grilles (61)**

**GAH OLGA** des Grilles,  
Demi-soeur

Index Avril 2019

	CD	ISU	INEL	MP	TP	MG	TB	LAIT	SM	FERS	LGF	MO	MA	CC	ME	VT	NAI
	70	203	56	41	-0.2	76	1.7	1447	1.6	1.7	1.8	2.6	2.2	1.1	1.2	0.2	92
	CD	gTPI	\$NM	MP	TP	MG	TB	LAIT	SCS	DPR	PL	PTAT	UDC	BCS	FLC	SCE	DCE
	73	2426	580	44	0.00	64	0.03	1469	2.73	0.2	3.7	1.97	1.77	1.83	1.10	7.7	4.8
	gLPI	PRO\$	MP	TP	MG	TB	LAIT	CS	FF	DV	CONF	MA	PL	P&M	VEL		
	3334	2206	63	0.05	73	0.07	1727	108	106	108	9	7	4	9	103		

Molenkamp **KP CARTER**  
(KINGPIN / HEADLINER)

**MANCELLE** des Grilles  
TB-85-FRA (85-84-84-85)  
FR6114466691

**FRA AVRIL 2019** ISU 178

CD	INEL	TP	TB	LAIT	MO	SM
77	47	-0.9	-0.5	1406	1.4	1.2
2-00	210	6,924	39.6	33.2		

Mère de GAH OLGA des Grilles, Top Prix de la Paris Dairy Sale 2019 et Record Européen à 130 000 €

Bryceholme **BRODIE**

**JACOTTE** des Grilles  
TB-86-FRA

2-08	305	8,183	47.7	37.8
4-00	241	6,930	53.8	36.8

Nièce de HALTERE des Grilles TB-87-FRA, mère à taureaux et gagnante sur les Shows qui propose une descendance impressionnante : elle a 6 filles, elles sont toutes TB !

Prix de vente :

De-Su 11236 **BALISTO**

**HIPPIE** des Grilles TB-87-FRA

2-02	305	9,255	39.5	33.9
3-04	305	10,241	39.3	35.1
4-08	305	10,832	44.3	33.3



JACOTTE des Grilles, 2<sup>ème</sup> Mère

4 <sup>e</sup> père : Shadybank Shottle <b>SANTANA</b>	7-05	305	13,466	36.6	31.9	9 <sup>e</sup> mère : Peckenstein Luke <b>KIRSTEN</b>							
4 <sup>e</sup> mère : La Jugletière <b>FIDJI</b> B+-83-FRA	8-08	305	12,559	33.3	31.1	EX-91-USA							
3-08	305	10,798	36.9	32.5		2-02	305	10,188	42.0	32.0			
4-10	305	11,974	36.2	33.5		4-02	305	13,925	38.0	30.0			
5 <sup>e</sup> père : Ralma O-Man <b>CRICKET</b>	7 <sup>e</sup> père : Braedale <b>GOLDWYN</b>	7 <sup>e</sup> mère : La Jugletière <b>SISTER</b> TB-89-FRA	2-01	305	11,424	32.3	32.7	10 <sup>e</sup> père : Norriellake Cleitus <b>LUKE</b>					
5 <sup>e</sup> mère : La Jugletière <b>DROME</b> TB-86-FRA	2-01	305	11,424	32.3	32.7	10 <sup>e</sup> mère : Peckenstein Beatrice <b>KAY</b>							
2-05	305	11,758	34.5	30.0		TB-87-USA							
4-09	305	15,065	33.9	28.6		2-02	305	11,285	34.0	31.0			
6 <sup>e</sup> père : Emerald-Acr-Sa T- <b>BAXTER</b>	8 <sup>e</sup> père : <b>JESTHER</b>	8 <sup>e</sup> mère : <b>PARAFFINE</b> EX-90-FRA	2-01	305	10,346	31.9	31.8	3-05	305	13,735	43.0	33.0	
6 <sup>e</sup> mère : La Jugletière <b>AGAPE</b> EX-91-FRA	8 <sup>e</sup> mère : <b>PARAFFINE</b> EX-90-FRA	2-01	305	10,346	31.9	31.8	4-11	305	13,617	40.0	31.0		
2-04	305	8,227	29.3	32.2		4-02	305	12,025	34.7	31.6	11 <sup>e</sup> père : Rothrock Tradition <b>LEADMAN</b>		
3-05	305	10,571	33.5	30.7		6-01	305	11,836	31.2	32.1	11 <sup>e</sup> mère : Ramadaly Melvon-209 <b>KAY</b>		
4-09	305	12,674	34.6	31.6		7-07	167	6,975	31.1	30.5	EX-90-USA		
6-00	305	14,605	37.0	30.1		Cumul 4 Lact.	63,182	31.8	33.2	Cumul 4 Lact.	74,948	41.0	34.0
						9 <sup>e</sup> père : Ha-Ho Cubby <b>MANFRED</b>					12 <sup>e</sup> père : Mel-Est Valiant <b>MELVIN</b>		



- Suivi des prophylaxies obligatoires et gestion de crise
- Plans d'action collectifs (BYD, paratuberculose, besnoitiase, parasitisme...)
- Caisses de solidarité
- Conseils et prévention des risques en élevage, individuels ou en formation
- Actions en faveur de la qualité du lait et des produits fermiers
- Prestations sanitaires en élevage

**Une organisation des éleveurs  
au service des éleveurs et des consommateurs**

Pour retrouver toutes les informations et actualités en santé animale,  
@ rendez-vous sur [www.gdscentre.fr](http://www.gdscentre.fr)

**HYGIENE**  
**SANTÉ ANIMALE**  
**QUALITÉ DES PRODUITS**



**PASTEQUE  
RED**

FR2716161437  
Née le 06/02/2019  
Beta-Caséine : A1/A1  
Kappa-Caseine : A/A

Vendeur :  
**SCEA de la Voie Lactée (27)**

**CAP GONDOL**, 3<sup>ème</sup> Mère

CD	ISU	INEL	MP	TP	MG	TB	LAIT	SM	FERS	LGF	MO	MA	CC	ME	VT	NAI
69	208	34	26	-0.2	42	0.2	673	2.5	1.9	3.1	3.2	3.0	-0.1	2.0	1.1	91

Index Avril 2019

Prix de vente :

**La vision différente  
du management  
de l'élevage**

**ALIMENTATION ANIMALE  
SERVICES & PRODUITS SPÉCIFIQUES**

Sol  
Semences fourragères  
Eau

**Mash fibreux**  
Audit et suivi de troupeaux  
**Recettes sur mesure**  
Analyses

**Conseil en élevage**



la vision différente  
No honey, no artificial sweeteners

Lieu de Brouchères - 34150 BRÉY - FRANCE  
Tél. +33 (0)3 62 33 46 10 - E-mail : [contact@alfajor.com](mailto:contact@alfajor.com) - [www.alfajor.com](http://www.alfajor.com)

**ALASKA RED**  
(PAT RED / AIKMAN)

**CAP NATHALIE RF**  
FR2832014385

**FRA AVRIL 2019**      **ISU 176**

CD	INEL	TP	TB	LAIT	MO	SM
77	31	1.2	5.0	48	2.6	1.9
2-01	20	400	46.4	30.0		

Parmi les premières filles de CALBRETT P  
vêlées, elle fait sensation avec sa descen-  
dance  
Un fils par ALASKA RED rentre chez Gènes  
Diffusion

**CALBRETT**  
King Marshmellow 523

**CAP INOGEN**

TB-85-FRA	2-01	3-01	4-02	305	7,150	35.9	35.9
2-01	305	8,834	39.0	34.9			
4-02	305	9,766	36.3	33.5			

Holbra **APPLEJAX \*RC**

**CAP GONDOL TB-87-FRA**

2-03 261 7,919 31.6 33.4

Accidentée en premier veau

Famille de CARAIBE TB-88 qui a large-  
ment alimenté les schémas de sélection  
mais qui s'est aussi illustrée sur les shows  
comme BERENICE EX-90

5<sup>e</sup> père : Ensenada Taboo **PLANET**  
5<sup>e</sup> mère : **AZIZA EX-90-FRA**  
2-02 305 10,001 35.4 32.0  
3-09 305 14,419 41.9 32.5  
6-04 305 12,664 35.6 29.6

6<sup>e</sup> père : Picston **SHOTTLE**  
6<sup>e</sup> mère : **VICTORIA TB-85-FRA**  
2-02 305 10,209 36.1 32.4  
6-09 305 13,230 38.6 31.4  
Cumul 6 Lact. 81,249 kg

7<sup>e</sup> père : Aquila Patron **LUCENTE**  
7<sup>e</sup> mère : **RIVERA TB-88-FRA**  
2-06 305 13,246 38.6 31.9

4-04 305 18,013 40.7 31.8  
6-04 305 17,928 40.1 30.8  
8<sup>e</sup> père : Etazon **ADDISON**  
8<sup>e</sup> mère : **NOUMEA TB-89-FRA**  
2-01 305 10,026 30.4 36.2  
3-05 305 13,600 44.4 34.3

9<sup>e</sup> père : **GIBBON**  
9<sup>e</sup> mère : **IAKWOOD TB-89-FRA**  
2-02 305 9,473 42.9 34.5

10<sup>e</sup> père : **BELT**  
10<sup>e</sup> mère : **GLEMWOOD EX-90-FRA**  
Cumul Vie 88,393 kg

11<sup>e</sup> père : Eric-Dew Quiet **MICHAEL**  
11<sup>e</sup> mère : **ELWOOD EX-91-FRA**  
Cumul 5 Lact. 46,167 51.1 36.0

12<sup>e</sup> père : Arlinda **MELWOOD**  
12<sup>e</sup> mère : **CARAIBE TB-88-FRA**  
5-08 305 14,032 42.4 30.4

13<sup>e</sup> père : Whittier-Farms **NED BOY**  
13<sup>e</sup> mère : Homestead-SS Bell **ALICE**  
TB-88-USA  
3-02 365 13,100 36.2 32.1

14<sup>e</sup> père : Carlin-M Ivanhoe **BELL**



BTS MALAGA, Mère



### OLIVIA HP

FR6141042556  
Née le 07/06/2018  
Beta-Caséine : A1/A2  
Kappa-Caséine : A/B  
Porteur HH5

Vendeur :  
**Hervé PAVARD (61)**

OLIVIA HP

CD	ISU	INEL	MP	TP	MG	TB	LAIT	SM	FERs	LGF	MO	MA	CC	ME	VT	NAI
74	197	61	43	1.9	73	4.9	941	1.4	1.1	1.9	2.1	2.1	0.0	1.0	1.2	92

Index Avril 2019

Dirt-Road **KING TUT**  
(KINGBOY / GERARD)

BTS-MALAGA  
B+-84-FRA (83-85-84-83)  
FR4934531199

FRA AVRIL 2019		ISU 192				
CD	INEL	TP	TB	LAIT	MO	SM
75	64	2.7	4,2	1094	1.3	1.0
2-04	186	4,718	43.7	36.2		

Mère de la génisse N°1 au classement  
PrimHolstein France (Avril 2019)  
Un fils par GYMNAST entré chez Gènes  
Diffusion

Vekis DG **POPEYE**

BTS-IBIZA TB-86-FRA	
2-02	305 9,647 37.0 32.3
3-03	305 11,959 37.0 30.4
4-07	305 14,052 36.6 29.7

Un fils entré chez Gènes Diffusion

Velthuis **SOLSTICE**

BTS-FLO TB-85-FRA	
2-02	305 8,740 39.3 30.5
3-04	305 10,995 37.9 28.2
4-06	305 11,561 37.8 27.8
5-10	305 12,050 36.5 27.5

Issue de la famille JARDINIÈRE TB-88,  
avec comme dernier descendant au  
catalogue Gènes Diffusion, le taureau  
NEEP



BTS IBIZA, 2<sup>ème</sup> Mère

4<sup>è</sup> père : Wabash-Way **EXPLODE**  
4<sup>è</sup> mère : BTS **CAMELLE** TB-87-FRA  
2-04 305 8,689 37.2 32.2  
7-00 305 12,829 36.9 31.7  
Cumul 7 Lact. 75,060 kg

5<sup>è</sup> père : Bdggenetics **ENCINO**  
5<sup>è</sup> mère : **ALLUMETTE** B+-84-FRA  
1-09 305 8,729 37.5 30.5

6<sup>è</sup> père : Regancrest-Mr Drham **SAM**  
6<sup>è</sup> mère : **ULTRA** TB-89-FRA  
2-00 305 9,546 34.9 30.7

7<sup>è</sup> père : Calbrett-I H H **CHAMPION**  
7<sup>è</sup> mère : **RAVISSANTE** TB-89-FRA  
2-02 305 10,589 39.3 32.4

8<sup>è</sup> père : Wa-Del **CONVINCER**  
8<sup>è</sup> mère : **JARDINIÈRE** TB-88-FRA  
2-03 305 10,197 38.6 31.9  
4-03 305 13,909 36.5 31.1  
Mère de RIKONVI

9<sup>è</sup> père : **BESNE BUCK**  
9<sup>è</sup> mère : **FACILE** EX-93-FRA  
Cumul 10 Lact. 131,223 kg

10<sup>è</sup> père : **UGELA BELL**  
10<sup>è</sup> mère : **DYNA** EX-92-FRA  
Cumul 7 Lact. 77,227

11<sup>è</sup> père : **OCLES WAYN**  
11<sup>è</sup> mère : **UNIL** TB-86-FRA  
2-07 286 7,691 37.3 32.8  
3-07 305 8,615 42.8 33.1  
4-07 293 6,936 39.2 34.6  
5-06 256 7,550 40.9 33.7

12<sup>è</sup> père : **KASTOR CHIEF**

Prix de vente :



JK DG ESMERALDA, 2<sup>ème</sup> mère



JMD  
**OPALINE**

FR6108843115  
Née le 01/06 2018  
Beta-Caséine : A1/A2  
Kappa-Caséine : A/A

Vendeur :  
**J.M. DESDOITS (61)**

JMD OPALINE

CD	ISU	INEL	MP	TP	MG	TB	LAIT	SM	FERs	LGF	MO	MA	CC	ME	VT	NAI
70	170	22	22	0.2	10	-3.9	718	1.2	1.2	1.0	2.4	2.2	0.8	0.8	0.5	89

Index Avril 2019

Prix de vente :



**UNE BANQUE QUI  
CULTIVE VOS PROJETS.**

**Crédit Mutuel**

Le Crédit Mutuel, banque coopérative, appartient à ses 7,7 millions de clients-sociétaires.

Plain-Knoll **KING ROYAL**  
(KINGBOY / MOGUL)

BDB **OPALE**  
FR6217687279

**FRA AVRIL 2019** **ISU 142**

CD	INEL	TP	TB	LAIT	MO	SM
78	4	-0.8	-3,4	401	1.8	0.7
2-02	249	6,645	35.5	32.9		

3<sup>ème</sup> de section au SPACE 2018, elle serait facilement classifiée TB

R-E-W **SEAVER**

JK DG **ESMERALDA**  
EX-92-NLD

	2-02	3-02	4-07	323	305	305	8,888	11,655	13,623	43.0	40.6	41.8	36.2	37.0	35.0
2-02	323	305	305	8,888	11,655	13,623	43.0	40.6	41.8	36.2	37.0	35.0			

Présente dans le lot Hollandais à la Confrontation Européenne de Libramont 2019.

Val-Bisson **DOORMAN**

CARF **EMERAUDE** EX-91-NLD

	2-03	4-00	5-05	365	330	305	12,624	15,317	15,930	40.7	39.0	37.0	34.0	33.1	33.4
2-03	365	330	305	12,624	15,317	15,930	40.7	39.0	37.0	34.0	33.1	33.4			

De la famille de CAPJ AMARANTE, Vache de l'Année 2013 et 2015 et CAPJ IRANA :  
1<sup>ère</sup> de section @ European Show 2016  
Grande Championne @ SPACE 2017  
Championne Jeune @ SPACE 2016  
Championne Espoir @ SPACE 2015

4<sup>ème</sup> père : Braedale **GOLDWYN**  
4<sup>ème</sup> mère : CAPJ **AGATHE** TB-88-FRA  
Cumul 6 lact. 105,885 34.5 30.2

5<sup>ème</sup> père : Picston **SHOTTLE**  
5<sup>ème</sup> mère : CAPJ **TOULOUSE** TB-89-FRA

	2-02	3-11	305	10,804	11,653	40.1	42.0	32.0	31.5
2-02	305	305	10,804	11,653	40.1	42.0	32.0	31.5	

6<sup>ème</sup> père : Sildhal Bw **DUTCH BOY**  
6<sup>ème</sup> mère : CAPJ **ROSIERE** EX-90-FRA

	2-06	4-03	305	12,585	12,971	43.2	45.2	32.1	32.8
2-06	305	305	12,585	12,971	43.2	45.2	32.1	32.8	

7<sup>ème</sup> père : Wa-Del **CONVINCER**  
7<sup>ème</sup> mère : **MENTHE** TB-89-FRA

	2-01	3-11	305	10,496	11,685	43.1	48.5	35.7	35.0
2-01	305	305	10,496	11,685	43.1	48.5	35.7	35.0	

8<sup>ème</sup> père : Maizefield **BELLWOOD**  
8<sup>ème</sup> mère : **IXIAS** EX93-FRA

	3-06	305	10,372	50.3	39.2
3-06	305	10,372	50.3	39.2	

9<sup>ème</sup> père : Singing-Brook Nb **MASCOT**  
9<sup>ème</sup> mère : **EGLANTINE** EX-94-FRA

	4-00	305	10,185	43.7	34.4
4-00	305	10,185	43.7	34.4	

10<sup>ème</sup> père : **TRAD**



Une famille d'exception, une génisse incroyable

6

DU 29 AU 31 MAI 2019

Venez assister au

# YOUNG TEAM SHOW

A l'occasion de la vente de l'orne 2019, Passion Elevage 28 organise son concours inter-associations.

Holsteam, Mauges Elevage Passion, May'and Cows, TEAM Show 45 et Passion Elevage 28 s'affronteront dans un concours de clippage et de présentation.

Informations et conditions :  
Passion.elevage28@gmail.com  
0602714396  
Passion Elevage 28

Lieu dit La Manchetterie  
28160 Dampierre Sous Brou  
GAEC AUGUSTE



**NOHL ADINE**  
FR4429827207  
Née le 20/09/2018

Vendeur :  
Nohl Holstein (49)

BVK Atwood **ARIANNA**,  
3<sup>ème</sup> Mère

Prix de vente :

Walnutlawn **SOLOMON**  
(DOORMAN / LAVANGUARD)

HC Archrival **ARIANNE**  
TB-87-NLD DE000539059923

2-04 305 8,652 39.9 34.3  
La vache #1 au gPTAT en Europe

Eclipse Atwoods **ARCHRIVAL**

Ms Ariannas Door **ARMANI**  
TB-85

3-03 365 12,852 38.0 31.8  
2<sup>ème</sup> de section Jr. Winter Heifer Calf @  
World Dairy Expo '14

Val-Bisson **DOORMAN**

BVK Atwood **ARIANNA**  
EX-94-USA

2-02 305 10,191 46.0 35.0  
3-11 305 12,628 31.8 29.4

1<sup>ère</sup> de section @ Word Dairy Expo &  
Royal 2012

4<sup>e</sup> père : Maple-Downs I GW **ATWOOD**  
4<sup>e</sup> mère : MS Kingstead Chief **ADEEN**  
EX-94-USA

2-02 305 6,459 37.9 34.0  
3-05 305 13,562 40.0 35.7  
4-05 305 10,691 38.0 37.0  
6-04 305 11,553 42.0 31.0  
Cumul 4 lact. 45,704 44.0 36.2

51 filles classées EX !!!

La vache souche devant les taureaux  
**ATWOOD, AFTERSHOCK, G DREAMS,**  
**ARCHRIVAL,...**

5<sup>e</sup> père : Donnandale **SKYCHIEF**  
5<sup>e</sup> mère : Aitkenbrae Starbuck **ADA**  
EX-94-USA

2-05 305 8,523 36.0 33.0  
3-07 305 9,757 37.0 34.0  
5-06 305 12,406 34.0 35.0  
6-07 223 10,374 35.0 33.0  
11-09 282 4,599 34.0 33.0  
13-08 305 9,911 30.0 33.0

Mère de Shoremar S **ALICIA** EX-97-USA

6<sup>e</sup> père : Hannoverhill **STARBUCK**



HC Archrival **ARIANNE**, Mère



**ANIMAL**  
 Acti-san'R  
 Acti-dry  
 Acti-plus  
 Bien démarrer la croissance  
 Bien valoriser la ration

**VÉGÉTAL**  
 PhysioPro  
 Nos gammes pour stimuler la rhizosphère  
 Nos MP pour du phosphore biodisponible

**MATIÈRE ORGANIQUE**  
 Actipost  
 Bien valoriser les effluents

Une plante bien développée et résistante  
 Valorisier les ressources organique et améliorer l'efficacité azotée

AB AGRICULTURE BIODIVERSITÉ  
 DEMETIAS  
 FERTEOS  
 MinActiv  
 TOP-FINIS

7



**NOHL HANNA**

FR4429827235  
 Née le 23/01/2019

Vendeur :  
**NOHL HOLSTEIN (49)**

**GALYS-VRAY**,  
 Pleine-soeur de la 2<sup>ème</sup> Mère

Prix de vente :

**FastStart ÉTABLIT LE RYTHME GÉNÉTIQUE**

TAUREAUX FAST START	LPI	CONF	MAMMARY	PEDIGREE
0200H011287 CLAYHOOK DISCJOCKEY	3556	15	18	FORTUNE x MONTEREY
0200H011189 WESTCOAST SOUND CLOUD	3488	10	9	OUTLAST x DELTA
0200H011319 SANDY-VALLEY FULLMARKS	3435	9	10	FORTUNE x RUBICON
0200H011186 PINE-TREE-I PURSUIT	3367	7	6	IMAX x PROFIT
0200H011091 WESTCOAST SWINGMAN RED	3363	11	10	APPRENTICE *RC x DELTA

Les détails sur [www.semex.com/faststart](http://www.semex.com/faststart)

**WESTCOAST SOUND CLOUD**  
 0200H011189

Brenland **DENVER**  
 (HIGH OCTANE / DOORMAN)

**LYNE-VRAY**  
 TB-87-FRA (88-85-85-87)  
 FR4429822441

2-02 305 7,340 44.6 33.1  
 Réserve Championne Senior au  
 Concours National Génisse de St  
 Etienne 2017

Mr Chassity **GOLD CHIP**

**HIONA-VRAY**  
 TB-88-FRA

2-03 305 8,883 36.6 32.2  
 3-03 305 8,921 40.8 34.1  
 5-06 305 12,617 38.1 30.5

Pleine-Sœur de GALYS-VRAY EX-94-CH,  
 Grande Championne à l'Européen de  
 Colmar en 2016, Grande Championne  
 Swiss Expo 2016, Grande Championne  
 Expo Bulle 2015 & 2016...

Pleine-Sœur de HANNA VRAY EX-94-CH,  
 Meilleure Mamelle à Swiss Expo 2017.

Maple-Downs I GW **ATWOOD**

**CORSE-VRAY** EX-92-FRA  
 2-05 305 9,287 34.7 34.9  
 3-06 305 10,404 33.8 31.9  
 6-04 305 11,637 33.6 32.6  
 Cumul 5 lact. 60,703 33.9 32.6

4<sup>e</sup> père : Erbacres **DAMION**  
 4<sup>e</sup> mère : **NAPLES VRAY** EX-90-FRA  
 2-01 305 8,762 34.7 30.4  
 3-01 305 10,282 33.8 30.5  
 4-04 305 10,817 34.8 30.4  
 5-09 305 10,061 34.2 32.5  
 Cumul 5 lact. 58,954 34.5 31.7

5<sup>e</sup> père : Fraeland **LEADOFF**  
 5<sup>e</sup> mère : **LASSIE** EX-90-FRA  
 2-02 305 7,680 37.1 32.9  
 3-03 305 9,488 40.0 34.4  
 Cumul 7 Lact. 78,792 33.1 30.5

6<sup>e</sup> père : Duregal **ASTRE** Starbuck  
 6<sup>e</sup> mère : **GENTILLE** TB-88-FRA  
 2-02 288 7,143 38.1 34.1  
 3-02 305 8,878 39.1 33.5

7<sup>e</sup> père : Hannover-Hill **INSPIRATION**  
 7<sup>e</sup> Mère : **LENTILLE** EX-90-FRA  
 2-01 305 7,598 47.4 34.0  
 3-01 305 9,895 53.3 33.7

8<sup>e</sup> père : **VIR CLAR**



**HANNA-VRAY**,  
 Pleine-soeur de la 2<sup>ème</sup> Mère

8

## 3 Embryons de UNIX sexé \* HN OLALA

Prix de vente :

Vendeur :  
**EARL des P'tites Normandes (14)**

AGH Fitz **LOLA**,  
Demi-Soeur de la Mère



Croteau Lesperron **UNIX**  
(NUMERO UNO / DOMAIN)

**HN OLALA**  
FR1442852439

Demi-sœur de AGH Fitz **LOLA**,  
2<sup>ème</sup> de section @ Européen de Libramont,  
2<sup>ème</sup> de section @ Swiss Expo 2019

Gillette **WINDBROOK**

AGH Goldwyn **LILA** EX-90-IT  
2-02 305 10,280 34.9 31.2  
3-02 269 12,144 36.4 29.6

1<sup>ère</sup> de section @ Swiss Expo 2019  
2<sup>ème</sup> de section @ Italian National Show  
Cremona 2019

Braedale **GOLDWYN**

Lylehaven Durham **LAUREL** EX-90-CAN  
Cumul 4 Lact. 71,583 39.5 33.3

Pleine-sœur de Lylehaven **LILA** Z EX-94-USA,  
la vache à 1.5 million Dollar  
4 filles EX et 5 filles TB à ce jour



AGH Goldwyn **LILA**,  
2<sup>ème</sup> Mère

4<sup>è</sup> père : Regancrest Elton **DURHAM**  
4<sup>è</sup> mère : Lylehaven Form **LAURA** EX-94-USA  
2-00 305 12,274 38.3 31.4  
8-08 305 15,440 38.2 31.8  
Cumul 5 lact. 88,763 39.5 32.3

5<sup>è</sup> père : Shen-Val NV LM **FORMATION**  
5<sup>è</sup> mère : Thiersant **LILI** Starbuck EX-94-USA  
9-11 365 14,020 44.8 34.7  
Cumul 6 Lact. 94,069 47.0 35.7

6<sup>è</sup> père : Hanoverhill **STARBUCK**  
6<sup>è</sup> mère : Ivyhall Astro Jet **RONNIE** TB-86-CAN  
Cumul 5 Lact. 38,705 42.2 35.3

7<sup>è</sup> père : Bridon **ASTRO JET**

# LES AGRICULTEURS INNOVENT SANS CESSE, NOUS LES ACCOMPAGNONS SANS RELÂCHE.

Avec notre **simulateur en ligne**, découvrez et comparez en quelques clics  
les différentes solutions de financement possibles pour votre projet d'investissement.

Et si vous bénéficiez de notre **crédit pré-attribué**, réalisez depuis l'espace sécurisé de votre banque  
en ligne votre demande de financement, sans condition de garantie personnelle.



Offres et services disponibles dans les Caisses Régionales participantes.  
Les simulations réalisées en ligne, établies au regard des éléments transmis, ne constituent pas des propositions commerciales et ne sauraient engager votre Caisse régionale. Les financements présentés sont réservés aux personnes agissant pour des besoins professionnels. Ils sont accordés sous conditions et sous réserve d'acceptation de votre dossier par votre Caisse régionale, prêteur. Le crédit pré-attribué est réservé aux clients souhaitant financer investissements matériels ou besoins de trésorerie et valable pendant une durée fixée par votre Caisse régionale, prêteur. Son montant et ses caractéristiques dépendent de votre situation. Informations détaillées consultables en cliquant sur le lien « Information précontractuelle » accessible lors de votre demande de financement.

9

## 3 Embryons de CRUSHTIME Sexé \* JB Toullec Chief **ROXA**

Prix de vente :

Vendeur :  
**GAEC Toullec (29)**

JB Toullec Yorick **ROXY**,  
2<sup>ème</sup> Mère



Col DG **CRUSHTIME** (CRUSH / MOGUL)

JB Toullec Chief **ROXA**  
FR2934544971

Stantons **CHIEF**

JB Toullec Yorick **ROXY**  
EX-90-FRA  
2-02 305 9,484 35.5 31.6  
3-03 305 12,659 37.5 32.3  
5-02 155 ec 6,944 32.7 32.2

Mars **YORICK**

JB Toullec **Roy ROXY** TB-88-FRA  
2-02 305 9,152 36.3 30.9  
4-11 305 11,764 35.9 30.3  
5-04 305 12,615 37.7 31.4

4<sup>è</sup> père : **ROY**lane Jordan  
4<sup>è</sup> mère : JB Toullec **GOLDROXY** 2 B+-83FRA  
3-08 305 9,637 45.7 35.7  
5-05 305 10,331 44.3 34.0  
6-07 305 9,082 46.6 36.6  
Cumul 3 Lact. 45,018 37.3 33.2

5<sup>è</sup> père : Braedale **GOLDWYN**  
5<sup>è</sup> mère : Hanoverhill Milan J **ROXIE** EX-90-CAN  
2-03 305 8,719 43.8 35.7  
3-05 305 11,813 45.2 35.8  
5-04 305 12,057 42.6 33.5

7-03 305 10,208 43.6 35.0  
Cumul 4 Lact. 51,357 45.7 36.4  
6<sup>è</sup> père : Shoremar **MILAN**  
6<sup>è</sup> mère : Hanoverhill Jed **ROXIE** TB-87-USA  
2-02 305 10,848 39.2 34.7

7<sup>è</sup> père : Juniper Rotate **JED**  
7<sup>è</sup> mère : Hanover-Hill-R Msct **ROXY** EX-94-USA  
2-06 305 9,928 40.0 33.0  
4-10 305 14,452 40.0 33.0  
5-10 305 15,318 45.0 35.0  
7-05 305 21,378 47.0 32.0

Cumul 4 Lact. 78,702 43.4 34.4  
8<sup>è</sup> père : Singing-Brook N-B **MASCOT**  
8<sup>è</sup> mère : Hanoverhill Star **ROXY** TB-88-CAN  
2-06 305 10,193 46.0 34.0  
4-05 305 12,510 43.0 34.0  
9<sup>è</sup> père : Hanoverhill **STARBUCK**  
9<sup>è</sup> mère : A Mil-R-Mor **ROXETTE** EX-90-USA  
Cumul 6 Lact 55,074 47.1  
10<sup>è</sup> père : Round Oak Rag Apple **ELEVATION**  
11<sup>è</sup> père : Rosafe **CITATION R \*RC**

10

## 5 Embryons de CRUSHABULL Sexé \* Gloryland Goldwyn **LOCKET**

Prix de vente :

Vendeur :  
**Golden Oak Farms (USA)**

Gloryland Goldwyn **LOCKET**,  
Mère



Oh-River-Syc **CRUSHABULL** (CRUSH / MOGUL)

Gloryland Goldwyn **LOCKET** EX-94-USA  
CA000009988715

1-11 365 11,345 48.8 36.0  
3-08 365 16,634 43.1 35.7  
4-11 365 16,939 49.7 35.8  
6-06 349 16,253 44.4 36.6

Mère de Walkerbrae Doorman **LOCKET** EX-95-USA, 3<sup>ème</sup> de Section @  
World Dairy Expo 2018, 3<sup>ème</sup> de Section en 2016 @ WDE et RWF

4<sup>è</sup> père : Startmore **RUDOLPH**  
4<sup>è</sup> mère : Scientific **LIZA** RAE EX-90-USA  
4-09 365 12,140 29.0 32.9  
5<sup>è</sup> père : A Townson **LINDY**  
5<sup>è</sup> mère : C Hanoverhill Tony **RAE**  
EX-96-USA  
Cumul 4 Lact. 75,476 41.5 33.7  
6<sup>è</sup> père : Marshfield Elevation **TONY**

Braedale **GOLDWYN**

Gloryland **LAKOTA** RAE  
TB-88-USA  
2-03 365 10,365 37.5 34.7

6<sup>è</sup> mère : C Hanoverhill TT **ROXETTE**  
EX-94-USA  
Cumul 5 Lact. 74,747 41.0 31.0  
7<sup>è</sup> père : Hanover-Hill Triple **THREAT-RED**  
7<sup>è</sup> mère : A Mil-R-Mor **ROXETTE**  
EX-90-USA  
Cumul 6 Lact 55,074 47.1  
8<sup>è</sup> père : Round Oak Rag Apple **ELEVA-**

Ocean View **ZENITH**

Gloryland **LANA** RAE EX-94-USA  
2-02 365 9,403 35.6 37.7  
4-00 365 11,422 33.2 33.4  
5-06 365 13,159 40.0 34.2  
7-05 365 12,510 35.7 33.0  
Cumul 4 Lact. 58,795 36.8 33.5  
23 filles EX aux US

**TION**  
8<sup>è</sup> mère : C Glenridge Citation **ROXY**  
EX-97-USA  
Cumul 7 Lact. 84,003 44.5  
9<sup>è</sup> père : Rosafe **CITATION R \*RC**  
9<sup>è</sup> mère : C Norton Court Model **VEE**  
EX-90-USACumul 11 Lact. 99,168 39.3  
10<sup>è</sup> père : Springbank Model **FAME**

# Le GAEC AUGUSTE : une mine d'or génétique !



**GAH HOUSTON**  
Top prix de la vente Orne 2013  
(25 000€), Mère de Altahelicon



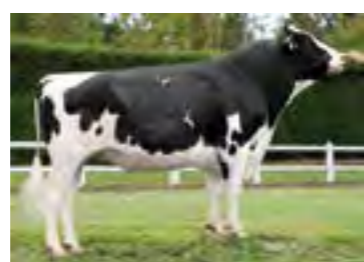
**HILLO**, Meilleur fils de Hill  
en Allemagne



**CAP FABLE**, Mère de Gah Houston,  
Hillo, Haron Gah et Holivo Gah



**HARON GAH**  
Diffusé par Origenpus



**HOLIVO GAH**  
Diffusé par Origenpus



**GAH OLGA des Grilles**  
Née dans l'élevage  
Record Européen lors de la  
Paris Dairy Sale à 130 000 €



**GAMEIN GAH**  
2 499 filles en production



**HEMAN GAH**



**CHIPETTE GAH**  
Prolifique vache Souche



**HOTMEL GAH**



**IDEOL 655**



**GAH GEORGI**, Mère d'Israélien et  
3<sup>ème</sup> Mère de Gah O Madam



**ISRAELIEN**



**GAH O MADAM**  
217 d'ISU et 2 675 gTPI



**LORDCLASS**



**IPAD**

Venez chercher votre pépîte...



CONFORT  
PERFORMANCE  
RENTABILITE  
MANITOU

Notre priorité : rentabiliser votre activité.  
L'avantage de la NewAg : une machine ultra confortable qui optimise le temps passé dans votre chariot télescopique,  
Un accès cabine unique, une visibilité totale et une insonorisation cabine optimale (73db seulement) pour un confort maximal,  
Manitou, le choix gagnant pour votre journée de travail !

**CFM**  
ILE DE FRANCE  
Le partenaire agile de vos manutentions  
**01 34 21 35 00**

**Votre nouveau concessionnaire en Eure-et-Loir !**

31 avenue du Gros Chené  
95617 Cergy Pontoise  
www.cfmdf-manutention.fr

# Extrême potentiel laitier sur la famille SPLENDOR

11



## OMAGE

FR1449183747  
Née le 29/12 /2018  
Beta-Caséine : A1/A2  
Kappa-Caséine : E/A  
Porteur HH5

Vendeur :  
**GAEC du Pasquet (14)**  
MAJESTE, Mère

CD	ISU	INEL	MP	TP	MG	TB	LAIT	SM	FERS	LGF	MO	MA	CC	ME	VT	NAI
70	204	64	55	0.7	51	-1.9	1692	1.2	2.0	2.0	2.4	1.5	2.2	1.2	-0.3	90

Index Avril 2019

S-S-I Modesty **JAZZ**  
(MODESTY / KINGPIN)

**MAJESTE**  
FR1449183517

**FRA AVRIL 2019 ISU 180**

CD	INEL	TP	TB	LAIT	MO	SM
77	43	-0.5	-5.8	1592	1.7	1.7
2-03	80ec	2,573	32.4	31.7		

Sa pleine-sœur vendue à la vente Euro-génétique 2017

Glen-D-Haven Alta**HOTROD**

**JOLY SHER**  
TB-89-FRA

2-02	305	8,737	35.1	33.8
3-06	305	12,605	33.2	31.4
4-06	112 ec	5,546	30.3	30.5

Val-Bisson **DOORMAN**

**FILY SHER**  
TB-86-FRA

2-02	305	10,799	37.9	31.0
5-02	305	13,659	37.5	32.9

Prix de vente :

Annabelle Lopez - Pascal Le Texier - Jean-Baptiste Finet  
Agents Généraux Associés

## UNE ÉQUIPE AU SERVICE DE L'AGRICULTURE !

Proximité  
Disponibilité

# PROCH'assur

Vos experts de proximité

M M A

- Un accompagnement personnalisé
- Un seul interlocuteur
- Un tarif spécial jeunes agriculteurs

Authon-du-Perche - Châteaudun - La Bazoches-Gouet - Brou

02 37 47 02 84 - prochassur@mma.fr

4<sup>e</sup> père : Long-Langs **OMAN OMAN**  
4<sup>e</sup> mère : **DINAS-SHER** TB-86-FRA

2-04	305	11,333	38.1	31.5
4-01	305	12,362	38.9	31.1

5<sup>e</sup> père : Emerald-Ac-Sa **T-BAXTER**  
5<sup>e</sup> mère : **BELIS SHER** EX-90-CAN

2-05	305	11,270	36.6	30.7
3-11	305	13,486	37.7	30.5
5-01	291	11,929	39.2	31.2

6<sup>e</sup> père : Picston **SHOTTLE**  
6<sup>e</sup> mère : Gen-I-Beq Durham **SHERRY** TB-87-CAN

2-05	305	11,605	39.4	33.3
5.02	305	16,279	39.1	31.1
Cumul 2 Lact.		40,902	40.3	33.4

7<sup>e</sup> père : Regancrest Elton **DURHAM**  
7<sup>e</sup> mère : Glen Drummond **SPLENDOR** TB-86-CAN

2-01	305	9,497	39.3	32.5
4-10	305	11,760	42.3	31.5

Mère de Gen-I-Beq **SALTO RC @ Semex**  
Formidable vache souche aux 39 \* au Canada

8<sup>e</sup> père : Shen-Val NV LM **FORMATION**  
8<sup>e</sup> mère : Glen Drummond Aero **FLOWER** TB-88-CAN

2-03	305	10,887	39.4	33.9
6-01	305	6,981	47.0	34.1

9<sup>e</sup> père : Madawska **AEROSTAR**  
9<sup>e</sup> mère : Glen Drummond **SHOWER** EX-90-CAN

2-00	305	9,406	51.6	33.9
3-08	305	11,516	47.7	35.0

10<sup>e</sup> père : Glenafton **ENHANCER**  
10<sup>e</sup> mère : Glen Drummond S C **JO BETH** EX-90-CAN  
Cumul 6 Lact. 64,246 42.0 32.0

11<sup>e</sup> père : Browndale Sir **CHRISTOPHER**  
11<sup>e</sup> mère : Glen Drummond Matt **BETH** TB-85-CAN  
Cumul 5 Lact. 48,060 41.0 28.0

12<sup>e</sup> père : No-Na-Me Fond **MATT**

**UNE TRAITE CONFORTABLE**

**RAPIDE ET COMPLÈTE**

**Salles de traite**

DAC,  
Racleurs,  
Matelas,  
Tubulaire,  
Plomberie,  
Electricité



**Equipements robotisés**

Fourniture  
Montage  
S.A.V.  
Contrôle



**DES PROFESSIONNELS À VOTRE SERVICE 7J/7**

48, avenue du Général de Gaulle • 35640 MARTIGNÉ-FERCHAUD 02 99 47 85 86  
www.sotec-elevage.fr



La Jugletière  
**OUEENZA**

FR6125092893  
Née le 24/12/2018  
Beta-Caséine : A2/A2  
Kappa-Caséine : A/A

Vendeur :  
**GAEC de la Jugletière (61)**

La Jugletière **MALICE**,  
Pleine soeur de la mère

	CD	ISU	INEL	MP	TP	MG	TB	LAIT	SM	FERS	LGF	MO	MA	CC	ME	VT	NAI
	69	199	49	41	0.2	45	0.3	1166	1.6	1.6	2.0	2.8	2.9	-0.1	1.2	0.7	90

Index Avril 2019

Prix de vente :

Wilder **KERRYHILL**  
(KERRIGAN / MODENA)

La Jugletière **MICHKA**  
FR6125092576

<b>FRA AVRIL 2019</b>	<b>ISU 188</b>					
CD	INEL	TP	TB	LAIT	MO	SM
77	45	-0.3	0.7	1299	1.8	1.9

Un fils par **KERRYHILL** entrera chez Gènes  
Diffusion

**JETHRO**

Cottonabbotts DG Deducitive  
**POMMADE** B+-82-FRA

2-05	301	7,690	36.2	32.3
3-06	305	9,317	42.1	34.5

Claynook **DEDUCTIVE**

**DKR EPICA POM**  
TB-86-UK

2-04	305	10,802	35.3	32.4
3-06	305	12,257	31.2	31.2
4-06	305	14,081	27.2	31.3

4<sup>e</sup> père : Generations **EPIC**  
4<sup>e</sup> mère : **ELITE POM** TB-88-FRA  
2-04 305 9,765 36.7 33.6  
4-10 305 10,957 43.7 32.6  
6-09 305 10,117 47.3 34.9  
8-09 241 9,269 52.8 34.7  
Cumul 4 Lact. 55,049 44.5 35.3  
Mère du taureau **DKR PEDRO**

5<sup>e</sup> père : Ensenada Taboo **PLANET**  
5<sup>e</sup> mère : **BALY** TB-86-FRA  
2-03 305 9,269 40.9 34.7

6<sup>e</sup> père : Picston **SHOTTLE**  
6<sup>e</sup> mère : **VALE** TB-85-FRA  
2-10 305 10,770 41.6 34.5  
4-07 305 11,344 37.8 32.1

7<sup>e</sup> père : **O-Bee MANfred JUSTice**  
7<sup>e</sup> mère : **TAIGA** TB-85-FRA  
2-02 305 10,916 39.9 33.9  
4-06 305 14,021 40.3 34.2  
6-03 305 10,122 38.3 31.0  
Cumul 3 Lact. 51,800 40.4 34.4

8<sup>e</sup> père : Lexvold Luke **HERSHEL**  
8<sup>e</sup> mère : **NAURINE** EX-90-FRA  
2-06 305 11,735 40.4 35.8  
5-01 305 13,205 41.8 32.8

9<sup>e</sup> père : **GIBBON**  
9<sup>e</sup> mère : **LAURE 7** EX-92-FRA  
2-05 305 9,405 37.3 31.7  
3-08 305 11,735 40.4 35.4

10<sup>e</sup> père : **DANNIX**  
10<sup>e</sup> mère : **EPANOUIE** EX-93-FRA  
2-04 305 10,369 38.5 34.4  
4-00 305 11,855 42.4 36.9

11<sup>e</sup> père : **TRAD**  
11<sup>e</sup> mère : **VELMARK** EX-93-FRA  
2-00 305 9,734 36.5 34.1  
5-00 305 12,342 43.0 34.9

12<sup>e</sup> père : **DELMARK**  
12<sup>e</sup> mère : **ROYBROOK** EX-94-FRA

13<sup>e</sup> père : Roybrook **TEMPO**  
13<sup>e</sup> mère : Edgeware Wayne  
**ACHILLE** EX-91-FRA

**CONCOURS REGIONAL PRIM'HOLSTEIN**  
Présence d'une centaine de vaches  
Les 26 & 27 OCTOBRE 2019  
Ensemble pour un événement ambitieux

**FERME EN FETE**  
PARC DES EXPOSITIONS  
ALENCON

**Ferme en fête**  
P'H Orne  
AGRICULTURES & TERRITOIRES  
CHAMBRE D'AGRICULTURE NORMANDE



Drakkar **BALI**, Sœur de la 2<sup>ème</sup> Mère



## ORLAX EHB

FR4509629568  
Née le 27/12/2018  
Beta-Caséine : A2/A2  
Kappa-Caséine : B/B

Vendeur :  
**EARL Les Fromenteries (45)**

RZB Freddie **BAILEYS**, 3<sup>ème</sup> Mère

CD	ISU	INEL	MP	TP	MG	TB	LAIT	SM	FERs	LGF	MO	MA	CC	ME	VT	NAI
69	223	48	35	3.6	43	4.0	413	2.0	2.2	2.0	4.7	4.5	1.8	1.4	0.5	90

Index Avril 2019

Prix de vente :



**La réussite en transfert d'embryons - Le sexage**  
L'expertise de nos Vétérinaires en reproduction, alimentation, suivi sanitaire pour AMELIORER VOTRE REUSSITE

Tel : 02 40 06 17 71 E-mail: [escoulaire@infonie.fr](mailto:escoulaire@infonie.fr)

**TRANSFERT D'EMBRYONS**  
Développons vos meilleures souches  
**VENTE D'EMBRYONS**  
Toutes races  
Consultez notre site : [www.embryovet.fr](http://www.embryovet.fr)

**SEXAGE DES EMBRYONS**  
Le plus sûr pour avoir des femelles !  
70% de gestation en frais

**MAINTENANCE DE TROUPEAU**  
EN REPRODUCTION ET ALIMENTATION  
Prévenir les déséquilibres alimentaires plutôt que de guérir les problèmes de reproduction  
Écho-sexage

**FORMATION INSEMINATION**

Molenkamp **KP CARTER**  
(KINGPIN / HEADLINER)

**MAGIE FH42**  
FR4242442209  
Morte avant son vêlage

Royal-Vista **BALISTO GD 121**

DKR <b>BUFFY B+-83-FRA</b>	
2-00	305 7,182 38.0 33.1
3-01	305 10,533 39.5 32.1

DELaberge **PEPPER**

RZB <b>BAILEYS TB-86-NLD</b>	
2-06	305 9,013 41.6 34.9
5-05	305 11,983 44.5 35.0

4<sup>ème</sup> père : Badger-Bluff Fanny **FREDDIE**  
4<sup>ème</sup> mère : Farnear-TBR **BAILEY TB-87-USA**  
2-07 305 16,543 44.4 34.7  
Mère de Mars **YORICK @ ASCOL** et  
Grand-Mère de **BAILEY CHEN @ ASCOL**

5<sup>ème</sup> père : Picston **SHOTTLE**  
5<sup>ème</sup> mère : Palmcrest **BLACKCAP EX-90-USA**  
2-05 305 10,578 36.0 31.7  
4-03 305 12,991 36.5 32.7

6<sup>ème</sup> père : Calbrett-I H H **CHAMPION**  
6<sup>ème</sup> mère : Rgnrcst-RH Durham **BLISS TB-89-USA**  
2-01 305 11,939 36.9 32.3  
Pleine-sœur de Regancrest-PR **BARBIE EX-92**

7<sup>ème</sup> père : Regancrest Elton **DURHAM**  
7<sup>ème</sup> mère : Regancrest **JUROR BRINA EX-92-USA**  
2-06 365 13,649 35.1 31.1  
4-04 365 18,434 36.3 31.33

8<sup>ème</sup> père : Ked **JUROR**  
8<sup>ème</sup> mère : Regancrest Aerostar **BERT EX-90-USA**  
Cumul 3 Lact. 49,600 37.0 34.6

9<sup>ème</sup> père : Madawaska **AEROSTAR**  
9<sup>ème</sup> mère: Regancrest Mark Chairman **BEA EX-91-USA**  
Cumul 4 Lact. 63,562 41.0 34.6

10<sup>ème</sup> père : Walkway **CHIEF MARK**  
10<sup>ème</sup> mère: Regancrest Board Chairman **BEA EX-90-USA**  
5-09 365 11,798 41.0 35.7

11<sup>ème</sup> père : Cal-Clark Board **CHAIRMAN**  
11<sup>ème</sup> mère: Regancrest Apache **STAN-DOUT BEA VG-86-USA**  
Cumul 4 Lact. 59,847 36.0

12<sup>ème</sup> père : Chapel-Bank **APACHE**



# L'expert comptable créateur de réussite

Retrouvez-nous dans l'une des agences près de chez vous.



**Chartres**  
2 Allée des Atlantes, Parc des Propylées



## Regancrest **BEAUTY**

DE00361912846  
Née le 30/01/2019

Vendeur :  
**HOLSTEIN FORUM (DE)**

Regancrest JS **BETSIE**, 2<sup>ème</sup> Mère

USA																Index Avril 2019	
USA	CD	gTPI	\$NM	MP	TP	MG	TB	LAIT	SCS	DPR	PL	PTAT	UDC	BCS	FLC	SCE	DCE
74	2803	949	57	0.06	106	0.20	1309	2.75	1.4	6.1	2.17	2.46	0.48	0.89	7.0	3.4	
CAN																	
CAN	gLPI	PRO\$	MP	TP	MG	TB	LAIT	CS	FF	DV	CONF	MA	PL	P&M	VEL		
3434	2690	70	0.22	121	0.65	1331	107	105	109	5	8	-2	2	103			

Sandy-Valley **CHALLENGER**  
(SUPERHERO / SILVER)

Regancrest Granite **BETH**  
US003141453039

À terme cet été

Progenesis  
**GRANITE**

Regancrest JS **BETSIE**

305 13.150 43,0 37,0  
Mère de Regancrest **BLUEDEVIL-ET** @ Semex

Uecker Supersire **JOSUPER**

Regancrest **BENISHEY** 7527  
TB-85-USA

305 11,573 35.1 32.0  
305 14,400 41.9 31.2

Prix de vente :

4<sup>è</sup> père : Zani Bolton **MASCALESE**  
4<sup>è</sup> mère : Regancrest Dorcy **BENISHEY**  
TB-87-USA

2-00 3x 305 11,576 35.0 32.0  
3-07 3x 365 16,143 42.0 30.0

4 fils à l'IA dont Regancrest **MASCAL** @ Select et Regancrest **BRIGHAM** @ Semex

5<sup>è</sup> père : Coyne-Farms **DORCY**  
5<sup>è</sup> mère : Regancrest M **BENISHA**  
TB-87-USA

1-09 364 13,903 40.0 31.5  
2-11 365 15,472 41.0 32.5  
4-05 365 16,429 37.0 32.5

6<sup>è</sup> père : Regancrest-HHF **MAC**  
6<sup>è</sup> mère : Regancrest **BREESHIA** NC  
Morte avant vêlage  
Pleine-soeur de Regancrest **BRAXTON** @ Select & Regancrest **BALTIMOR** @ Semex

Pleine-soeur de Regancrest **BREYA** TB-88-USA., **BELARA** EX-91-USA, **BRASILLIA** EX-92-USA et plus

7<sup>è</sup> père : Picston **SHOTLE**  
7<sup>è</sup> mère : Regancrest-PR **BARBIE**  
EX-92-USA

2-06 365 14,374 39.0 34.6  
6-08 197 10,369 37.0 28.3

La seule et unique **BARBIE!**  
La vache fondatrice en amont des stars **BRAXTON**, **GOLD CHIP** mais aussi des nouveautés **CRUSHABULL**, **CRUSHTIME** et beaucoup d'autres...

8<sup>è</sup> père : Regancrest Elton **DURHAM**  
8<sup>è</sup> mère : Regancrest Juror **BRINA**  
EX-92-USA

2-06 365 13,649 35.0 32.5  
4-04 365 18,434 36.0 31.5

9<sup>è</sup> père : Ked **JUROR**

9<sup>è</sup> mère : JRegancrest Aerostar **BERT**  
EX-90-USA

Cumul 3 Lact. 49,600 37.0 34.6

10<sup>è</sup> père : Madawaska **AEROSTAR**  
10<sup>è</sup> mère : Regancrest Mark Chairman **BEA** EX-91-USA

Cumul 4 Lact. 63,562 41.0 34.6

11<sup>è</sup> père : Walkway **CHIEF MARK**  
11<sup>è</sup> mère : Regancrest Board Chairman **BEA** EX-90-USA  
5-09 365 11,798 41.0 35.7

12<sup>è</sup> père : Cal-Clark Board **CHAIRMAN**

12<sup>è</sup> mère : Regancrest Apache **STANDOUT BEA** VG-86-USA  
Cumul 4 Lact. 59,847 36.0

13<sup>è</sup> père : Chapel-Bank **APACHE**

15

4 EMBRYONS  
**HOTJOB** \*  
**ODYSSEE-F**



Vendeur :  
**GAEC de la Foulonière (27)**

JOLIE F, 3<sup>ème</sup> Mère

Index Avril 2019

CD	ISU	INEL	MP	TP	MG	TB	LAIT	SM	FERS	LGF	MO	MA	CC	ME	VT	NAI
ASC		51	39	1,2	42	1,9	998	1,4			2,7	2,6	0,8	1,3		

CD	gTPI	\$NM	MP	TP	MG	TB	LAIT	SCS	DPR	PL	PTAT	UDC	BCS	FLC	SCE	DCE
ASC	2661	777	56	0.06	67	0.05	1367	2.7	0.8	6.5	2.39	2.47	0.95	1.64	6.6	3.9

Prix de vente :

Peak Alta**HOTJOB**  
(**HOTROD** / **JOSUPER**)

**ODYSSEE-F**  
FR2731072211

C'est la pleine-sœur d'OPTIMUM, #1 au classement ISU en France (Avril 2019)  
Elle est A2/A2

Boldi V **GYMNAST**

**LACHANCE-F**

Morte après vêlage

C'est la mère d'OPTIMUM, #1 au classement ISU en France (Avril 2019)

MR SHOT **DOZER** 1491

**JOLIE-F**  
TB-86-FRA

2-00	305	10,011	41.4	33.2
3-01	305	13,725	36.0	33.5
4-02	231 ec	9,873	44.8	35.2

4 <sup>è</sup> père :	De-Su Bkm <b>MCCUTCHEN</b> 1174
4 <sup>è</sup> mère :	<b>ELITE-FOUL</b> TB-85-FRA
2-03	305 11,225 35.9 33.2
3-06	305 13,187 35.0 32.6
4-10	305 10,966 34.1 32.3

5 <sup>è</sup> père :	<b>FOLLETO</b>
5 <sup>è</sup> mère :	Southland <b>DELLIA</b> 95 TB-89-NLD
2-02	305 12,264 39.2 37.1
5-09	305 10,658 44.4 34.2

6 <sup>è</sup> père :	O-Bee <b>MANfred</b> Justice
6 <sup>è</sup> mère :	Southland <b>DELLIA</b> 39 TB-87-NLD
	305 10,334 40.8 38.4

7<sup>è</sup> père : Sandy-Valley **FORBIDDEN**  
7<sup>è</sup> mère : Southland **DELLIA** 1 TB-88-NLD

2-04	305 9,797 45.6 35.6
------	---------------------

Sans doute la meilleure fille d'O-MAN aux Pays-Bas

8 <sup>è</sup> père :	Frankenhof <b>LUCKY LEO</b>
8 <sup>è</sup> mère :	Southland <b>BELLE</b> 3 TB-87-NLD
2-01	305 10,342 42.9 35.0

9 <sup>è</sup> père :	Delta <b>LARGO</b>
9 <sup>è</sup> mère :	DD Southland Jabot <b>BELLE</b> TB-88-NLD
2-01	305 10,132 42.9 35.2

10 <sup>è</sup> père :	Delta Cleitus <b>JABOT</b>
10 <sup>è</sup> mère :	Double Dutch Southwind <b>BETSY</b> TB-87-NLD

3-10	305 11,734 40.5 31.4
------	----------------------

11<sup>è</sup> père : **SOUTHWIND** Bell of Bar-Lee  
11<sup>è</sup> mère : Dix-Jim Chairman **BESS** TB-85-USA  
1-11 305 13,662 53.8 33.1

12 <sup>è</sup> père :	Cal-Clark Board <b>CHAIRMAN</b>
12 <sup>è</sup> mère :	Dix-Jim Wayne <b>BESS</b> TB-88-USA
3-03	305 12,175 4.2 3.0

13 <sup>è</sup> père :	Wayne-Spring <b>FOND APOLLO</b>
13 <sup>è</sup> m. :	Gerdonnes Chief <b>BECKY</b> TB-86-USA
2-00	305 12,034 4.3

14<sup>è</sup> père : Pawnee Farm **ARLINDA CHIEF**

16

4 EMBRYONS  
**BOUDY** et  
**NANTAIS SEXÉ**  
\* **NOLITA**



Vendeur :  
**GAEC La Ferme du Moulin Gallet (01)**

NOLITA, Mère

**BOUDY**

CD	ISU	INEL	MP	TP	MG	TB	LAIT	SM	FERS	LGF	MO	MA	CC	ME	VT	NAI
ASC	208	63	50	2,7	51	1,8	974	1,8	1,2	1,8	3,2	2,7	1,5	1,6	0,4	88

**NANTAIS** Sexé

CD	ISU	INEL	MP	TP	MG	TB	LAIT	SM	FERS	LGF	MO	MA	CC	ME	VT	NAI
ASC	211	67	53	2,2	61	2,5	1115	1,8	1,5	1,2	3,2	2,7	1,6	1,4	0,5	90

Index Avril 2019

Prix de vente :

**BOUDY** (**GYMNAST** / **RUBICON**)  
ET

**NANTAIS** Sexé (**CHASSY** / **PONDER**)

**NOLITA**  
FR0117035754

FRA AVRIL 2017	ISU 210
CD INEL TP TB LAIT MO SM	
70 70 2,5 0,1 1118 3,8 1,8	

Fille de **MILTON**, N°1 sur la zone Gènes  
Diffusion.  
Elle est A2/A2.

**MILTON**

**LYDIE**  
TB-86-FRA

2-02	305 8,263 38.5 38.8
------	---------------------

Sa pleine-sœur a 4 fils chez Gènes  
Diffusion :  
**NEMIA** et **NIGHT TOP** (204 ISU),  
**OFFSHORE** (192 ISU) et  
**OAKLAND** (214 ISU)

**GENESTAR**

**INDEX** TB-87-FRA

2-04	305 9,497 38.0 37.0
3-07	305 8,439 38.5 36.2

C'est la demi-sœur de **LODGE** chez Gènes Diffusion

4 <sup>è</sup> père :	<b>FAMOUS MAN</b>
4 <sup>è</sup> mère :	<b>DOROTHEE</b> EX-92-FRA
2-00	296 9,218 33.9 34.8
2-11	288 10,672 37.0 33.5
3-11	305 5,620 39.9 35.4
5-03	305 14,185 29.1 32.7
7-01	305 13,472 40.0 33.7
Cumul 5 lact.	58,675 35.7 34.1

5 <sup>è</sup> père :	<b>ROUMARE</b>
5 <sup>è</sup> mère :	<b>TOUNDRAS</b> TB-88-FRA
2-05	305 10,356 34.6 33.5
3-05	305 12,336 34.8 33.4
4-11	305 11,081 40.3 34.2
6-02	305 13,321 38.03 32.8
7-07	172 7,860 39.0 32.1
Cumul 5 lact.	61,783 38.0 32.8

6 <sup>è</sup> père :	<b>MELKIOR</b> BW
6 <sup>è</sup> mère :	<b>ORIENT</b> EX-90-FRA
Cumul 9 Lact.	96,893 39.9 33.2
7 <sup>è</sup> père :	Startmore <b>RUDOLPH</b>
7 <sup>è</sup> mère :	<b>FANION</b> TB-88-FRA
Cumul 9 lact.	98,947 36.9 34.3
8 <sup>è</sup> père :	<b>UGELLA BELL</b>

Mère de **LODGE** @ Gènes Diffusion



17

LB  
**ODENVER**

FR2934800085  
Née le 25/09/2018

Vendeur :  
**La Brasserie Holstein  
et Bruno TOUSSAINT (29)**

Kervisio LIVER, Mère



18

NOHL  
**CORAY**

FR3532238289  
Née le 14/03/2018  
Beta-Caséine : A1/A2  
Kappa-Caséine : A/A

Vendeur :  
**NOHL HOLSTEIN (49)**

Silvermaple Damion CAMOMILE,  
2<sup>ème</sup> Mère



Brenland DENVER  
(HIGH OCTANE / DOORMAN)

Kervisio LIVER  
TB-88-FRA (88-88-87-88)  
FR2212304552

1-11	305	8,849	38.2	34.1
3-02	123 ec	5,162	36.7	31.6

2<sup>ème</sup> de section au SIA 2019  
Sélectionnée avec la France pour la  
Confrontation Européenne de Libramont  
2019  
Famille de BERENICE EX-90 : Rés. Grande  
Championne et Meilleure Mamelle Adulte  
@ SPACE 2011  
Rés. Championne Jeune et Meilleure Ma-  
melle Jeune @ Régional de Bretagne 2010  
Meilleure Mamelle Jeune @ SPACE 2010  
Meilleure Mamelle Jeune @ National 2010  
2<sup>ème</sup> de section @ SIA 2010  
Meilleure Mamelle Espoir @ National 2009

Morningview Mcc KINGBOY

Kervisio IVER EX-90-FRA	2-00	302	9,985	35.9	32.8
	3-01	305	10,520	39.8	33.8
	4-00	305	9,986	38.8	33.7
	5-03	108 ec	4,320	39.1	33.2

Comestar LAUTHORITY

DENVER TB-86-FRA	2-01	305	9,271	35.0	35.6
	3-01	305	10,179	32.6	33.5
	4-01	305	11,443	32.9	34.0
	5-06	305	12,458	32.5	33.5

Prix de vente :

Mr D Apple  
**DIAMONDBACK \*RC**  
(DOORMAN / TALENT)

LB CORONA  
TB-87-FRA (88-86-86-86)  
FR3517523535

2-03	305	7,596	44.6	38.0
------	-----	-------	------	------

Vendue 8 500 € @ Vekis Spring Sale 2016

Mr Apples ARMANI \*RC

Silvermaple Damion CAMOMILE EX-95-USA	2-03	305	8,931	39.3	34.9
	3-03	305	12,632	40.0	35.0
	5-02	305	13,812	41.4	32.9

Vendue 290,000 US\$ @ International  
Intrigue Sale 2012  
Championne Jeune @ Royal Winter  
Fair 2011 et Réserve Grande Cham-  
pionne @ World Dairy Expo 2011.  
Prolifique vache souche, mère de But-  
lerview Door CAMILLA EX-92, gagnante  
de section au Junior Holstein Show @  
WDE 2014 et Mère à Taureaux

Prix de vente :

Erbacres DAMION

Stanhope CAMILA Goldwyn TB-87-CAN	2-01	305	8,724	43.3	33.3
	3-01	305	9,876	44.3	35.1
	4-01	305	12,159	50.0	32.6
	6-09	305	8,207	49.2	35.0
	9-00	305	11,171	47.6	32.9
Cumul 6 lact.			64,296	48.9	34.4

4<sup>ème</sup> père : J-K-R BW-Marshll BILLION  
4<sup>ème</sup> mère : VERONE TB-88-FRA  
2-03 305 10,445 40.2 34.4  
3-09 240 11,278 41.4 32.3  
5<sup>ème</sup> père : Calbrett-I H H CHAMPION  
5<sup>ème</sup> mère : SHERIDAN TB-87-FRA  
2-03 305 11,481 38.4 33.6  
6<sup>ème</sup> père : JOCKO BESN  
6<sup>ème</sup> mère : MARCY EX-90-FRA  
2-05 305 10,263 40.3 33.1  
3-06 305 11,910 41.1 35.1  
4-05 305 10,222 43.2 35.4

7<sup>ème</sup> père : EVREUX CLE  
7<sup>ème</sup> mère : GINA TB-85-FRA  
2-02 305 10,201 40.4 32.0  
3-04 305 10,906 42.2 34.1  
4-08 305 11,941 44.9 33.9  
8<sup>ème</sup> père : Rothrock Tradition LEADMAN  
8<sup>ème</sup> mère : CARAIBE TB-88-FRA  
2-08 305 10,733 41.1 32.8  
4-01 305 12,596 47.2 33.2  
5-08 305 14,032 42.4 30.3  
6-09 305 12,260 41.9 32.4  
9<sup>ème</sup> père : Whittier-Farms NED BOY  
9<sup>ème</sup> mère : Homestead-SS Bell ALICE TB-88-USA  
3-02 365 13,100 36.2 32.1

10<sup>ème</sup> père : Carlin-M Ivanhoe BELL  
10<sup>ème</sup> mère : Grace-Way Elevation  
AUDREY TB-87-USA  
4-10 365 12,678 36.9  
11<sup>ème</sup> père : Rora ELEVATION  
11<sup>ème</sup> mère : Harrisvale Combination DEB-  
BIE TB-85-USA  
5-05 365 14,332 45.4  
12<sup>ème</sup> père : Paclamar COMBINATION

4<sup>ème</sup> père : Braedale GOLDWYN  
4<sup>ème</sup> mère : Kendu Triumphant CHA-  
RITY EX-93-CAN  
3-04 305 10,980 37.4 30.6  
4-09 244 11,048 36.2 31.1  
5<sup>ème</sup> père : Renaissance TRIUMPHANT  
5<sup>ème</sup> mère : Kendu Broker CLEOPATRA  
B+-83-CAN  
2-01 305 8,605 37.1 32.9  
3-01 305 9,708 40.0 34.4

6<sup>ème</sup> père : Conant-Acres-JY BRO-  
KER  
6<sup>ème</sup> mère : Elm Creft Tab CRYSTAL  
TB-88-CAN  
2-07 305 6,503 44.6 35.7  
3-07 305 8,892 38.8 33.5  
4-08 305 11,533 38.2 32.0  
Cumul 7 lact. 76,294 40.5 33.5  
7<sup>ème</sup> père : Kingstead Valiant TAB



Butlerview Door CAMILA,  
Demi-soeur de la Mère

19



## FAVI HOZEO

FR4242876249  
Née le 11/10/2018

Vendeur :  
GAEC La Ferme des Délices (42)

FAVI ISEO, Mère

Prix de vente :

20



## NOHL ARIA

FR2235531941  
Née le 16/06/2018

Vendeur :  
Nohl Holstein (49)

Shoremar S ALICIA

Prix de vente :

Milk&Honey Destry **MOSES RED**  
(DESTRY / MR BURNS)

FAVI ISEO  
TB-86-FRA (86-87-84-86)  
FR4242085853

2-02	305	8,484	37.7	32.5
3-08	305	9,878	38.3	33.1
5-00	154 ec	5,637	36.8	31.4

1<sup>ère</sup> de section et Meilleure Mamelle de section au SIA 2016

Hylite **BARBWIRE RED**

**CORALIE**  
TB-86-FRA

2-04	305	5,554	41.6	34.2
3-08	305	9,461	39.5	32.6
4-09	305	9,515	42.2	34.4

Pleine-soeur de Chanterelles DALIDA FM EX-90-FRA, Grande Championne SIA 2012, Réserve Grande Championne SIA 2016

Khw Kite **ADVENT RED**

Elm-Mount Sept **RYLEE RED**  
TB-88-USA

2-03	305	10,378	39.4	33.4
3-04	305	13,961	41.5	31.8

Mr Chassity **GOLD CHIP**  
(GOLDWYN / SHOTTLE)

Rotaly Doorman **ASHLYNE**  
TB-86-CAN (86-89-89-83)  
CA000109687350

2-01	828	8,220	38.8	35.5
3-00	215 ec	9,130	37.5	35.2

Elle était Championne Junior @ Kamouraska 2016 et 2<sup>ème</sup> de classe @ Kamouraska 2017

Val-Bisson **DOORMAN**

MD-Maple-Dell Gld **ASHLEY**  
EX-92-CAN

2-06	305	10,708	34.5	33.2
3-09	281	11,541	36.5	31.9
4-08	305	14,101	35.7	32.6
5-09	275	12,820	35.4	31.7
6-08	249 ec	16,036	34.7	30.8
Cumul 6 lact		65,975	35.6	32.1

Braedale **GOLDWYN**

MD-Maple-Dell Cous **AMBER**  
EX-93-USA

3-11	365	16,597	40.5	29.9
------	-----	--------	------	------

4<sup>e</sup> père : Pursuit **SEPTEMBER Storm**  
4<sup>e</sup> mère : Stelbro Renita **RAVEL**  
TB-85-CAN

2-01	305	10,278	36.5	30.1
3-04	305	12,115	33.2	31.0

5<sup>e</sup> père : Startmore **RUDOLPH**  
5<sup>e</sup> mère : Stelbro Renita **RANGER-RED**  
TB-87-CAN

2-03	305	9,292	35.5	33.5
------	-----	-------	------	------

Une légende du concours Red Holstein de la WDE : seule vache à remporter les titres de Championne Junior, Championne Intermédiaire et Championne Adulte  
Mère de REGIMENT RED @ Semex

6<sup>e</sup> père : Horizon **RANGER**  
6<sup>e</sup> mère : Stelbro Enhancer **RIPPLE-RED**  
EX-90-CAN

2-03	305	7,853	44.2	34.6
3-05	297	11,307	40.1	32.8
4-04	305	10,112	43.5	34.3
5-07	305	11,993	48.6	33.7
7-02	305	12,650	46.6	32.2
9-05	305	12,668	44.4	31.1
Cumul 6 Lact.		91,699	45.0	33.9

7<sup>e</sup> père : Glenhafton **ENHANCER**  
7<sup>e</sup> mère : Stelbro Regal **RENE**  
EX-90-CAN

Cumul 7 Lact.		61,111	39.0	34.0
---------------	--	--------	------	------

8<sup>e</sup> père : Romandale **REGAL RED**  
8<sup>e</sup> mère : Stelbro Astra **STARBRITE**  
TB-85-CAN

Cumul 5 Lact.		41,152	36.0	33.0
---------------	--	--------	------	------

9<sup>e</sup> père : Paclamar **ASTRONAUT**

4<sup>e</sup> père : Silky **COUSTEAU**  
4<sup>e</sup> mère : MS M-M-D Nobel **ARUBA**  
EX-94-USA

2-01	305	8,682	37.5	31.7
3-05	305	13,299	43.3	32.6
5-01	305	11,363	46.4	33.9
6-10	259	9,975	45.8	31.7
Cumul 4 lact.		59,104	42.1	33.4

5<sup>e</sup> père : Markwell **NOBEL**  
5<sup>e</sup> mère : MD-Delight Storm **ADELIN**  
VG-88-USA

2-01	305	9,907	46.9	35.7
------	-----	-------	------	------

Pleine-soeur de MD-Delight STRM AMBERLEE, 2<sup>ème</sup> mère de ATWOOD,

AFTERSHOCK et G DREAMS.  
6<sup>e</sup> père : Maughlin **STORM**  
6<sup>e</sup> mère : MS Kingstead Chief  
**ADEEN EX-94-USA**

2-02	305	6,459	37.9	34.0
3-05	305	13,562	40.0	35.7
4-05	305	10,691	38.0	37.0
6-04	305	11,553	42.0	31.0
Cumul 4 lact.		45,704	44.0	36.2

51 filles classées EX !!!  
La vache souche devant les taureaux ATWOOD, AFTERSHOCK, G DREAMS,

ARCHIVAL,...  
7<sup>e</sup> père : Donnandale **SKYCHIEF**  
7<sup>e</sup> mère : Aitkenbrae Starbuck **ADA**  
EX-94-USA

2-05	305	8,523	36.0	33.0
3-07	305	9,757	37.0	34.0
5-06	305	12,406	34.0	35.0
6-07	223	10,374	35.0	33.0
11-09	282	4,599	34.0	33.0
13-08	305	9,911	30.0	33.0

Mère de Shoremar S ALICIA EX-97-USA  
8<sup>e</sup> père : Hannoverhill **STARBUCK**

# 21

## 4 Embryons de ADDISON\*RC Sexé \* Genosource LB ALLIE RED

Prix de vente :

Vendeur :  
**EARL des P'tites Normandes (14)  
GAEC de la Neretz (50)**  
Genosource LB ALLIE RED, Mère



Farnear Aria **ADDISON** Ewl \*RC  
(CRUSH / MCCUTCHEN)

Genosource LB **ALLIE RED**  
FR2923863896  
2<sup>ème</sup> de section @ Swiss Expo 2019

Cycle Mc Gucci **JORDY RED**

ALH Atwood <b>ACE</b> 2183 *RC
TB-87-USA
2-01 305 11,694 40.0 35.5
3-02 305 6,955 50.5 39.0

Maples-Downs-I GW **ATWOOD**

MS Talent <b>APPLICIOUS</b> RED EX-92-USA
2-03 365 12,746 47.1 37.2
3-07 305 13,073 42.2 37.0
5-10 305 13,197 54.0 36.0
Pleine-sœur de <b>ABSOLUTE RED</b>

4<sup>ème</sup> père : LADino-Park **TALENT** \*RC  
4<sup>ème</sup> mère : KHW Regiment **APPLE-RED** EX-96-USA  
Cumul 6 lact. 109,152 47.0 35.6  
Grande Champion Red Holstein @ World Dairy Expo 2011

Mère des taureaux **ARMANI** \*RC, **APPLE RED**,  
**ABSOLUTE RED** et plein d'autres...

5<sup>ème</sup> père : Carrousel **REGIMENT-RED**  
5<sup>ème</sup> mère : Kamps-Hollow **ALTITUDE** EX-95-USA  
Cumul 3 Lact. 65,525 43.6 36.6

Mère de **ADVENT RED**, **JOTAN RED** & **ACME** \*RC

6<sup>ème</sup> père : Regancrest Elton **DURHAM**  
6<sup>ème</sup> mère : Clover-Mist **ALISHA** EX-93-USA  
Cumul 6 Lact. 102,725 47.1 36.0

7<sup>ème</sup> père : Ronnybrook **PRELUDE**  
7<sup>ème</sup> mère : Clover-Mist **AUGY STAR** EX-94-USA  
Cumul 4 Lact. 89,013 47.6 32.9

8<sup>ème</sup> père : Meadolake **JUBILANT**  
8<sup>ème</sup> mère : D-R-A **AUGUST** EX-94-USA  
Cumul 8 Lact. 86,274 43.5 31.0

9<sup>ème</sup> père : Life-O-Riley **MARQUIS KING**  
9<sup>ème</sup> mère : D-R-A Ideal Precious **LEADER** EX-90-USA  
Cumul 9 Lact. 60,442 39.8 33.0

10<sup>ème</sup> père : Donken Ideal Reflection **BRUTUS**  
10<sup>ème</sup> mère : D-R-A **PRINCESS** Lad Leader EX-90-USA  
Cumul 6 Lact. 42,973 44.4

11<sup>ème</sup> père : Lockway Sovereign Lucifer **LAD**

# 22

## 3 Embryons FIV JORDY RED Sexé \* Ms Apple ARIA

Prix de vente :

Vendeur :  
**Golden Oak Farms (USA)**  
Ms Apples **ARIA**, Mère



Cycle Mcgucci **JORDY-RED**  
(MCGUCCI / GOLD CHIP)

Ms Apple **ARIA** \*RC EX-92-USA  
US000069822241  
2-01 365 11,072 49.1 40.6  
3-10 312 13,531 48.4 36.0  
5-07 305 10,070 45.7 39.4

Championne Junior @ Iowa State Holstein Show 2011  
Pleine-sœur de Mr Apples **ACTION-RED**

Scientific **DESTRY**

KHW Regiment <b>APPLE-RED</b> EX-96-USA
2-02 365 13,122 44.8 35.7
4-01 365 16,216 47.0 36.7
5-03 365 13,975 49.6 39.3
Cumul 6 lact. 109,152 47.0 35.6

Grande Champion Red Holstein @ World Dairy Expo 2011

Mère des taureaux **ARMANI** \*RC, **APPLE RED**,  
**ABSOLUTE RED** et plein d'autres...

Carrousel **REGIMENT-RED**

Kamps-Hollow <b>ALTITUDE</b> EX-95-USA
2-00 365 13,077 38.0 37.0
4-03 365 13,803 41.6 33.2
7-00 365 18,003 46.6 34.9
Cumul 3 Lact. 65,525 43.6 36.6

Mère de **ADVENT RED**, **JOTAN RED** & **ACME** \*RC

4<sup>ème</sup> père : Regancrest Elton **DURHAM**  
4<sup>ème</sup> mère : Clover-Mist **ALISHA** EX-93-USA  
Cumul 6 Lact. 102,725 47.1 36.0

5<sup>ème</sup> père : Ronnybrook **PRELUDE**  
5<sup>ème</sup> mère : Clover-Mist **AUGY STAR** EX-94-USA  
Cumul 4 Lact. 89,013 47.6 32.9

6<sup>ème</sup> père : Meadolake **JUBILANT**  
6<sup>ème</sup> mère : D-R-A **AUGUST** EX-94-USA  
Cumul 8 Lact. 86,274 43.5 31.0

7<sup>ème</sup> père : Life-O-Riley **MARQUIS KING**  
7<sup>ème</sup> mère : D-R-A Ideal Precious **LEADER** EX-90-USA  
Cumul 9 Lact. 60,442 39.8 33.0

8<sup>ème</sup> père : Donken Ideal Reflection **BRUTUS**  
8<sup>ème</sup> mère : D-R-A **PRINCESS** Lad Leader EX-90-USA  
Cumul 6 Lact. 42,973 44.4

9<sup>ème</sup> père : Lockway Sovereign Lucifer **LAD**



## 3 EMBRYONS de THUNDER STORM \* GOLDYNA

Vendeur :  
**GAEC de la Jugletiere (61)**

La Croisiere **GOLDYNA**

Prix de vente :

Blondin **THUNDER STORM**  
(JACOBY / BEEMER)

La Croisiere **GOLDYNA**  
EX-91-FRA (92-88-90-90)  
FR6107113895

2-00 305 11.869 27,0 31,4
3-08 303 12.309 33,3 30,7
4-08 305 11.177 41,5 32,2

1<sup>ère</sup> SPACE 2016

Grande Championne Départemental Orne 2016

Braedale **GOLDWYN**

La Croisiere **CLARA**  
EX-91-FRA

2-07 305 8.901 38,1 34,3
4-08 305 13.983 33,0 32,5
6-02 305 14.642 34,1 32,6
Cumul 3 Lact. 57.448 38,1 35,3

9 filles pointées, 100% TB-86 et plus !

Regancrest Elton **DURHAM**

Mayerlane-Dk **MY MARIA**  
EX-92-USA

2-02 305 12.424 38,0 31,0
3-05 305 16.012 39,0 30,0
4-07 305 15.890 38,0 28,0
7-04 304 14.470 38,0 28,0
Cumul 5 Lact. 85.997 39,0 30,0

4<sup>ème</sup> père : Marcrest **ENCORE**  
4<sup>ème</sup> mère : Golden-Oaks **MARION** EX-92-USA

1-11 305 19.470 37,0 33,0
3-00 305 9.816 37,0 32,0
4-02 305 14.139 25,0 31,0
5-09 305 17.926 40,0 31,0
7-09 305 17.219 33,0 29,0
10-04 305 14.370 35,0 32,0
Cumul 6 Lact. 147.565 37,0 32,0

5<sup>ème</sup> père : Walkway Chief **MARK**  
5<sup>ème</sup> mère : Ogden Hanover Sex **PRU-DENCE** EX-91-USA

2-02 305 6.695 39,0 38,0
3-03 305 9.761 45,0 36,0

6<sup>ème</sup> père : Ocean-View **SEXATION**  
6<sup>ème</sup> mère : Dreamstreet Rorae **POCO-HONTIS** EX-93-USA  
Cumul 3 Lact. 40.008 40,0

7<sup>ème</sup> père : Round-Oak Rag Apple **ELEVATION**  
7<sup>ème</sup> mère : Sher-Mar Highmark **HIAWATHA** EX-94-USA  
Cumul 6 Lact. 71.018 40,0

8<sup>ème</sup> père : Puget-Sound **HIGHMARK**  
8<sup>ème</sup> mère : Sher-Mar Lee **MITZI** EX-91-USA  
Cumul 7 Lact. 90.924 36,0

9<sup>ème</sup> père : Sher-Mar Bootmaker **LEE**  
9<sup>ème</sup> mère : Sher-Mar Mingo **MIMI** EX-90-USA  
Cumul 8 Lact. 73.478 39,0

10<sup>ème</sup> père : Sher-Mar Crisscross **MINGO**  
10<sup>ème</sup> mère : TB-85 Penstar **STAR MAN**

11<sup>ème</sup> mère : TB-86 Pabst **SIR ROBURKE** Rag Apple

# Fils de Gymnast

les petits détails qui font la différence

- Production
- Santé du Pis
- Fertilité
- Longueur trayons
- Inclinaison bassin
- Traite au Robot



Photos©Alex Arkink

**Gigabyte A2A2**  
(Gymnast x TB-86 Silver x TB-85 Model)  
Famille GMB Val Blackstar JEAN EX-94

**Gitar**  
(Gymnast x TB-85 Penmanship x TB-88 MVP)  
Famille Gold-N-Oaks S MARBELLA TB-89 2 ans

La Vente de l'Orne 2019 se tiendra le vendredi 31 mai 2019, à 15h00 au lieu-dit La Manchetterie, 28160 Dampierre sous Brou.

**Les présentes conditions de vente sont réputées connues et acceptées sans réserve par les vendeurs et les acheteurs.**

#### ARTICLE PREMIER - Ventes aux enchères

Les présentes conditions générales de vente sont applicables en toutes leurs dispositions dès lors qu'elles ne sont pas contraires à celles énoncées avant la vente et consignées au procès-verbal.

#### ARTICLE 2 - Enchères

Les lots seront présentés individuellement avec leur prix d'estimation. Les mises à prix peuvent être différentes selon les animaux. Conformément à la loi, les enchères seront indiquées et prises en euros légaux. Lors de l'adjudication, une pièce d'identité sera demandée à l'acheteur ainsi que des précisions sur le moyen de paiement envisagé. L'organisateur se réserve expressément le droit de faire procéder, le même jour, à la revente sur folle enchère d'un animal dont l'acquéreur s'avérerait défaillant ou incapable.

#### ARTICLE 3 - Qualifications

##### Origines et qualifications zootechniques :

- les animaux présentés à la vente sont titulaires d'une Déclaration de Naissance recevable et sont inscrits à un livre généalogique officiel.
- les informations figurant dans ce catalogue proviennent d'informations recueillies par les rédacteurs du catalogue. Les lactations sont exprimées en Taux Azoté. Toutefois, seul le pedigree officiel fait foi.
- Les index génomiques du catalogue, sauf mention contraire, sont ceux calculés en Avril 2019, quel que soit le pays d'indexation.

##### Garanties sanitaires :

Les animaux présentés à la vente répondent aux conditions sanitaires en vigueur mais aussi, ont fait l'objet, dans les 30 jours précédant la manifestation, de :

- IBR/IPV : sérologie négative
- BVD : dépistage négatif (virologie ou PCR) ou présentation une attestation GDS de « garantie d'un animal non IPI »
- Tuberculose : tous les animaux présents au rassemblement doivent faire l'objet d'un dépistage en intradermo tuberculination
- Concernant la paratuberculose :
  - Exempt de cas clinique de paratuberculose depuis plus de trois ans
  - Ou, à défaut, engagé en plan de lutte paratuberculose avec le GDS. Dans ce cas, il faudra présenter un résultat d'analyse paratuberculose négatif en sérologie, copro-culture ou PCR datant de moins d'un an.
- Néosporose : sérologie négative

#### ARTICLE 4 : Vendeurs

Les animaux présentés à la vente le sont sous la responsabilité des éleveurs vendeurs et sont vendus avec les garanties ordinaires de droit. Tout vendeur sera tenu, en cas de résolution de vente pour quelque cause que ce soit, de rembourser à l'acquéreur les frais et les honoraires de vente ainsi que toutes les dépenses occasionnées à l'acquéreur pour la conservation de l'objet en litige en France.

Le vendeur s'engage à régler les frais d'inscription de 150 € par génisse présente au catalogue de la vente.

#### ARTICLE 5 - Acheteurs

Toutes les ventes aux enchères publiques sont réputées au comptant. Seul le vendeur peut, après adjudication, autoriser par écrit l'adjudicataire à régler à terme aux conditions précisées dans l'acceptation écrite au vendeur. Cet écrit devant être porté à la connaissance de l'organisateur. Dans ce cas, le vendeur ne sera réglé qu'après réception du paiement par l'acheteur. Tout adjudicataire agissant pour le compte d'un tiers a son nom mentionné au procès-verbal. Il sera responsable de son achat en cas de défaillance de son mandant. Tout paiement devra avoir lieu par l'intermédiaire du Comité d'organisation et sera exigé dans sa totalité pour le montant net de la facture. Ce n'est qu'après règlement intégral de leurs factures que les acquéreurs pourront obtenir les papiers concernant leur achat.

#### ARTICLE 6 - Frais de vente

##### A la charge des acheteurs :

- Aux enchères, en sus du prix d'adjudication, payable comptant 6 % (H.T.)
- A l'amiable, en sus du prix de vente, payable comptant 6 % (H.T.)

Les prix prononcés lors de l'adjudication sont des prix H.T., la TVA est en sus. Pour un acheteur étranger, la facturation se fera H.T., sur présentation de son n° TVA intracommunautaire. Tous les paiements auront lieu auprès de l'opérateur retenu par les organisateurs de la vente, qui a délégation de compétence pour réaliser les opérations commerciales.

#### ARTICLE 7 - Propriété

Dès que l'adjudication est prononcée, la responsabilité de l'animal passe du vendeur à l'acheteur. L'acheteur est tenu d'acquiescer la totalité des animaux qui lui sont attribués. Il ne peut y avoir ni reprise, ni déduction de prix. Avant le paiement intégral de l'animal, celui-ci reste la propriété du vendeur.

#### ARTICLE 8 - Enlèvement et transport des animaux

Les animaux peuvent être enlevés le jour de la vente. Les conditions relatives aux achats devront avoir été préalablement remplies (paiement comptant, caution). L'enlèvement et le transport des animaux sont à la charge de l'acheteur et pourront être organisés avec le concours des responsables de la vente. Dans ce cas les frais de transport seront variables en fonction du nombre d'animaux et de la distance.

#### ARTICLE 9 - Attribution de juridiction

Pour tout litige concernant cette vente aux enchères seul le tribunal du siège social de la coopérative Origenplus est compétent.

# Indexation avril 2019 : **GENES DIFFUSION** toujours **au Top !**



**N°1** ISU génomique : *OPTIMUM*  
**français** ISU confirmé : *IPNOS*  
**MORPHO** génomique : *NORMAN EFP*  
*et MEWALD*  
**MORPHO** confirmé : *FRIST PJP*  
**Sans Cornes** : *NAGANO P*



**GENES DIFFUSION**  
*Nous innovons, vous progressez.*

[www.genesdiffusion.com](http://www.genesdiffusion.com)