

Appréciation



Principe

L'appréciation est réalisée sur toutes les vaches vèlées appartenant aux éleveurs adhérents à Prim'Holstein France.

Contrairement à la description, un animal peut être apprécié plusieurs fois au cours de sa carrière.

Au cours de l'appréciation, l'animal reçoit une note pour 4 postes et une note globale.

Le technicien note qualitativement les quatre postes suivants : Mamelle, Capacité Laitière, Bassin Solidité et Membres.

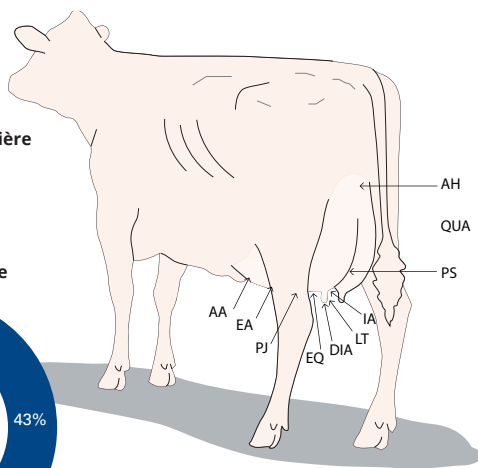
Il dispose d'une fourchette de points allant de 51 à 98 points.

Les postes notés

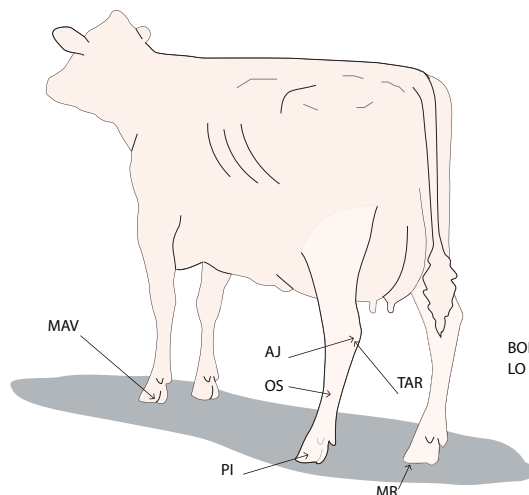
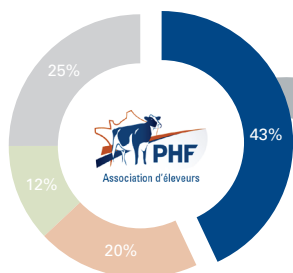
Au cours de son pointage, le technicien analyse les postes élémentaires et les synthétise pour décider les notes Mamelle, Capacité Laitière, Bassin Solidité et Membres.

Mamelle

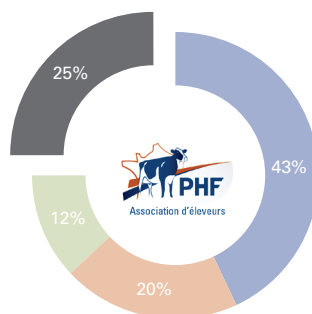
- PS : Profondeur du sillon
- PJ : Distance plancher jarret
- EQ : Equilibre
- AA : Attache avant
- AH : Hauteur de l'attache arrière
- EA : Ecart avant des trayons
- IA : Implantation arrière
- LT : Longueur des trayons
- DIA : Diamètre des trayons
- QUA : Quartier



43% de la note globale

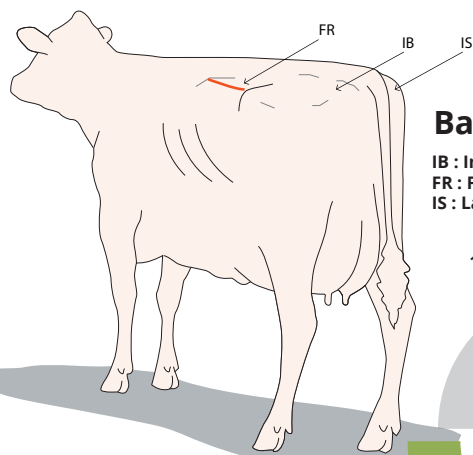


25% de la note globale



Membres

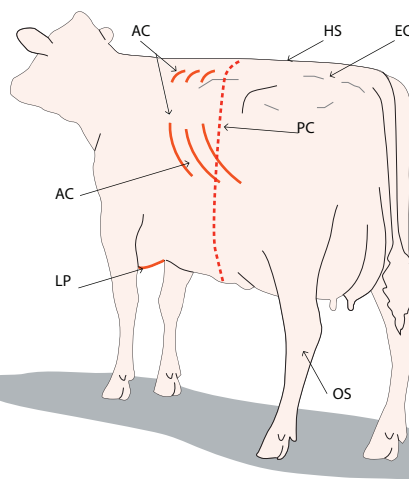
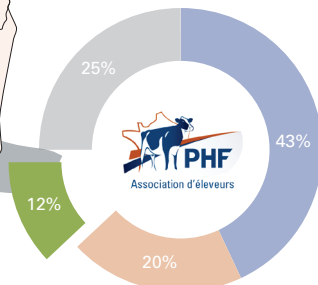
- AJ : Angle du jarret
- PI : Angle du pied
- MR : Membres arrière vue arrière
- LO : Locomotion
- OS : Qualité de l'ossature
- MAV : Membres avant
- TAR : Tarsites
- BOI : Boiteries



Bassin Solidité

- IB : Inclinaison du bassin
- FR : Force du rein
- IS : Largeur aux ischions

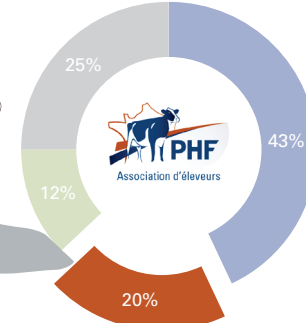
12% de la note globale



Capacité Laitière

- HS : Hauteur au sacrum
- LP : Largeur de poitrine
- PC : Profondeur de corps
- AC : Aspect
- OS : Ossature
- EC : Etat corporel

20% de la note globale



Les classes d'appréciation

EX	90-98
TB	85-89
B+	80-84
B	75-79
C	70-74
P	51-69

Les notes maximales par rang de lactation

Lact.	NG	MA	CL	BS	ME
1	89	89	89	89	89
2	90	90	90	90	90
3	94	94	94	94	94
4 et +	98	98	98	98	98