



# Résultats 2015 de la Haute-Marne

1. Le Bilan Génétique
2. Les Meilleurs pointages
3. Les Meilleures femelles indexées (indexation décembre 2015)
4. Les Grandes Laitières
5. Les meilleurs élevages sur le critère  
« lait par jour de vie » au 31/12/2015



# Bilan Génétique 2015

## département de la Haute-Marne



- Résultats en chiffres
- Palmarès des Meilleurs élevages

Résultats en chiffres

# BILAN GENETIQUE 2015 DE LA HAUTE-MARNE



# Effectif vaches

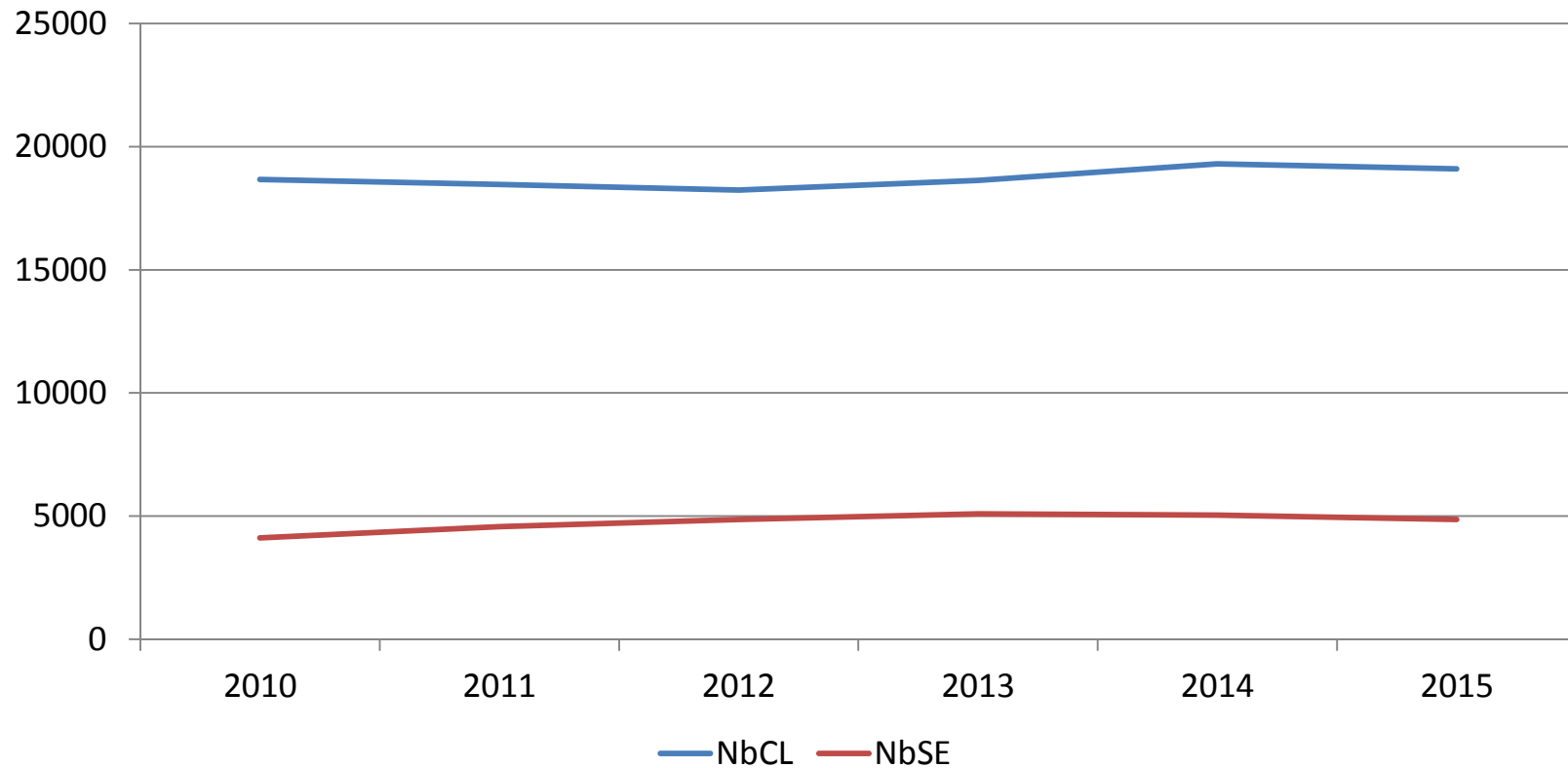
(Bilan Génétique PHF 2015)

Effectif	Haute-Marne	France
<b>Nb VL – CL</b>	19 093	1 763 640
<b>Nb VL – PHF</b>	4 861	439 981
<b>Taux pénétration</b>	25,46%	24,95%

# Evolution de l'Effectif vaches

(Bilan Génétique PHF 2015)

## Evolution du nombre de vaches au CL 52 et à PHF (SE) depuis 2010



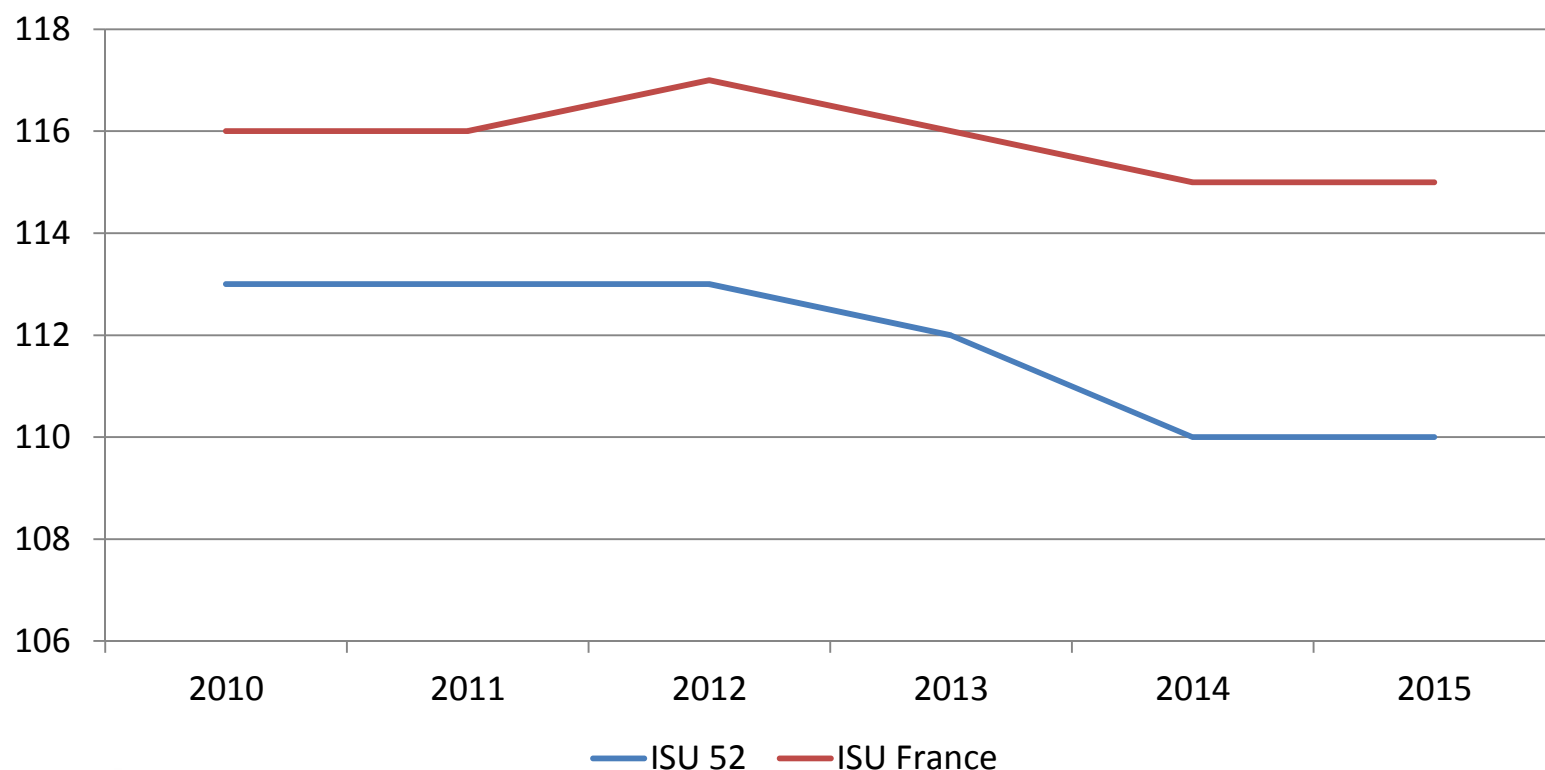
## Comparaison des résultats vaches et génisses (Bilan Génétique PHF 2015)

	VACHES		GENISSES	
	Haute-Marne	France	Haute-Marne	France
<b>ISU</b>	110	115	126	131
<b>INEL</b>	4	7	9	12
<b>Index Lait</b>	108	190	176	233
<b>Index MO</b>	0,41	0,47	1,18	1,23
<b>Index MA</b>	0,37	0,4	1,01	1,05
<b>Index CC</b>	0,2	0,24	0,57	0,59
<b>Index ME</b>	0,13	0,18	0,48	0,53
<b>NG</b>	81,5	81,7		
<b>STMA</b>	0,19	0,25	0,44	0,53
<b>Cellules</b>	0,21	0,3	0,54	0,65
<b>Repro</b>	0,09	0,23	0,41	0,52

# Evolution de l'ISU

(Bilan Génétique PHF 2015)

## Evolution de l'ISU dans la Haute-Marne et en France depuis 2010



## Comparaison des résultats Taureaux IAP (Bilan Génétique PHF 2015)

	TAUREAUX IAP	
	Haute-Marne	France
<b>ISU</b>	158	161
<b>INEL</b>	22	27
<b>Index Lait</b>	473	507
<b>Index TP</b>	0,25	0,60
<b>Index TB</b>	0,90	1,00
<b>Index MO</b>	2,47	2,30
<b>Index MA</b>	2,01	1,91
<b>Index CC</b>	1,16	1,02
<b>Index ME</b>	1,20	1,09
<b>STMA</b>	1,15	1,10
<b>Cellules</b>	1,34	1,26
<b>Repro</b>	0,82	0,95
<b>Longévité</b>	1,23	1,15



# Résultats Bruts

(Bilan Génétique PHF 2015)

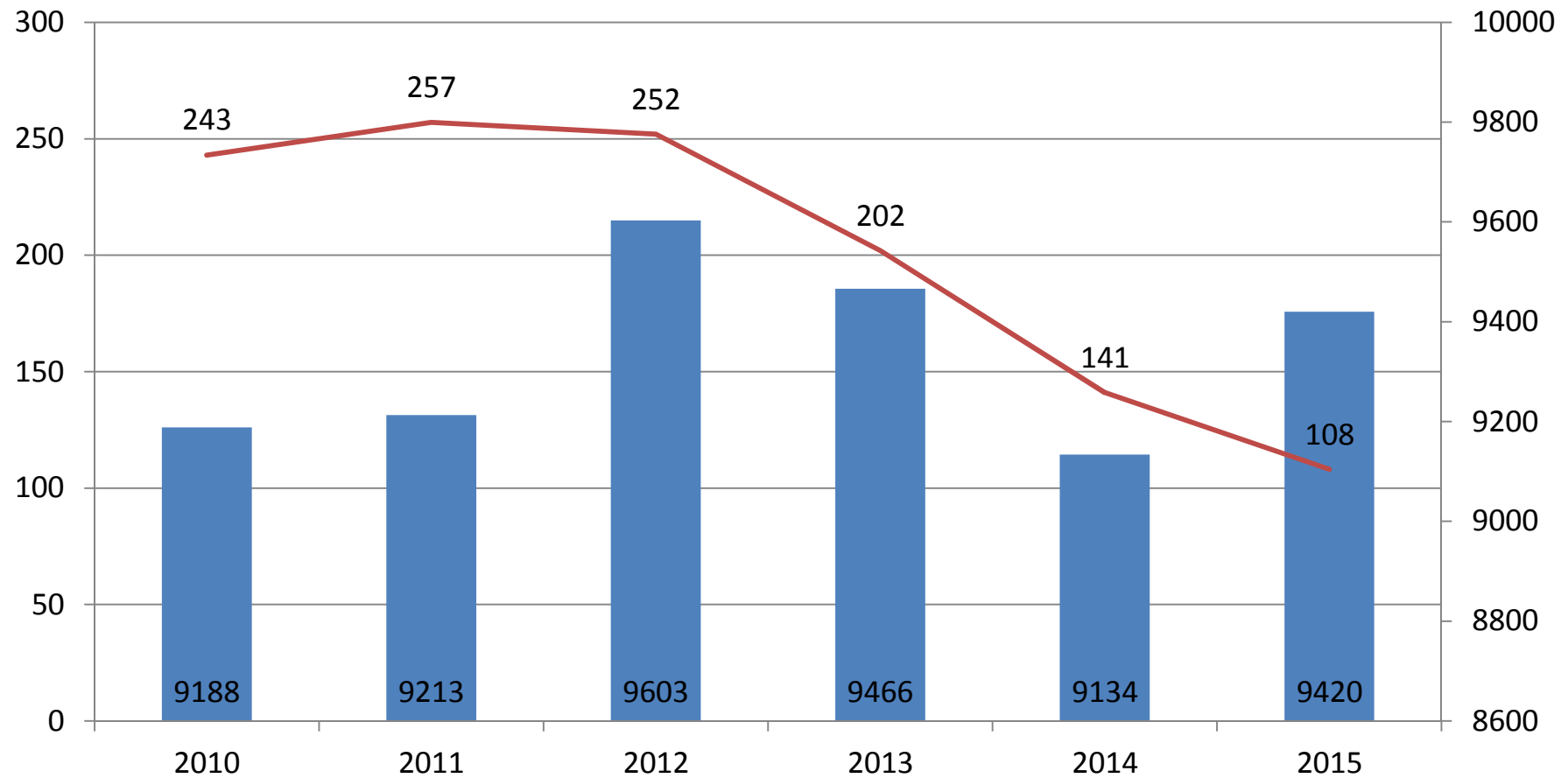
Bruts	Haute-Marne	France
<b>Lait</b>	9420	9037
<b>TP (‰)</b>	31,5	31,2
<b>TB (‰)</b>	36,2	38,3

# Evolution du Lait dans la Haute-Marne

## (Bilan Génétique PHF 2015)

index

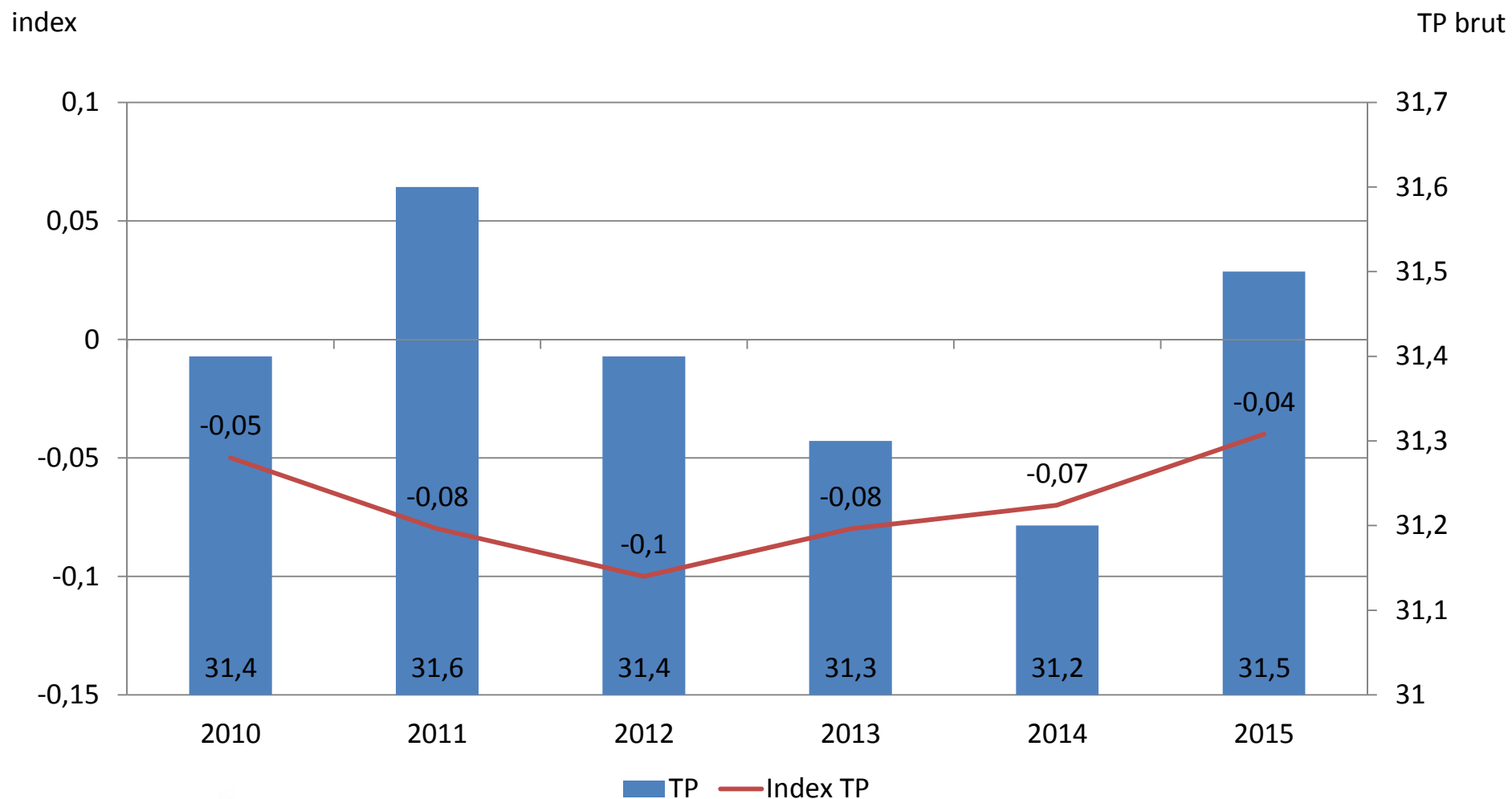
Lait brut (kg)



■ Lait brut — Index lait

# Evolution du TP dans la Haute-Marne

## (Bilan Génétique PHF 2015)

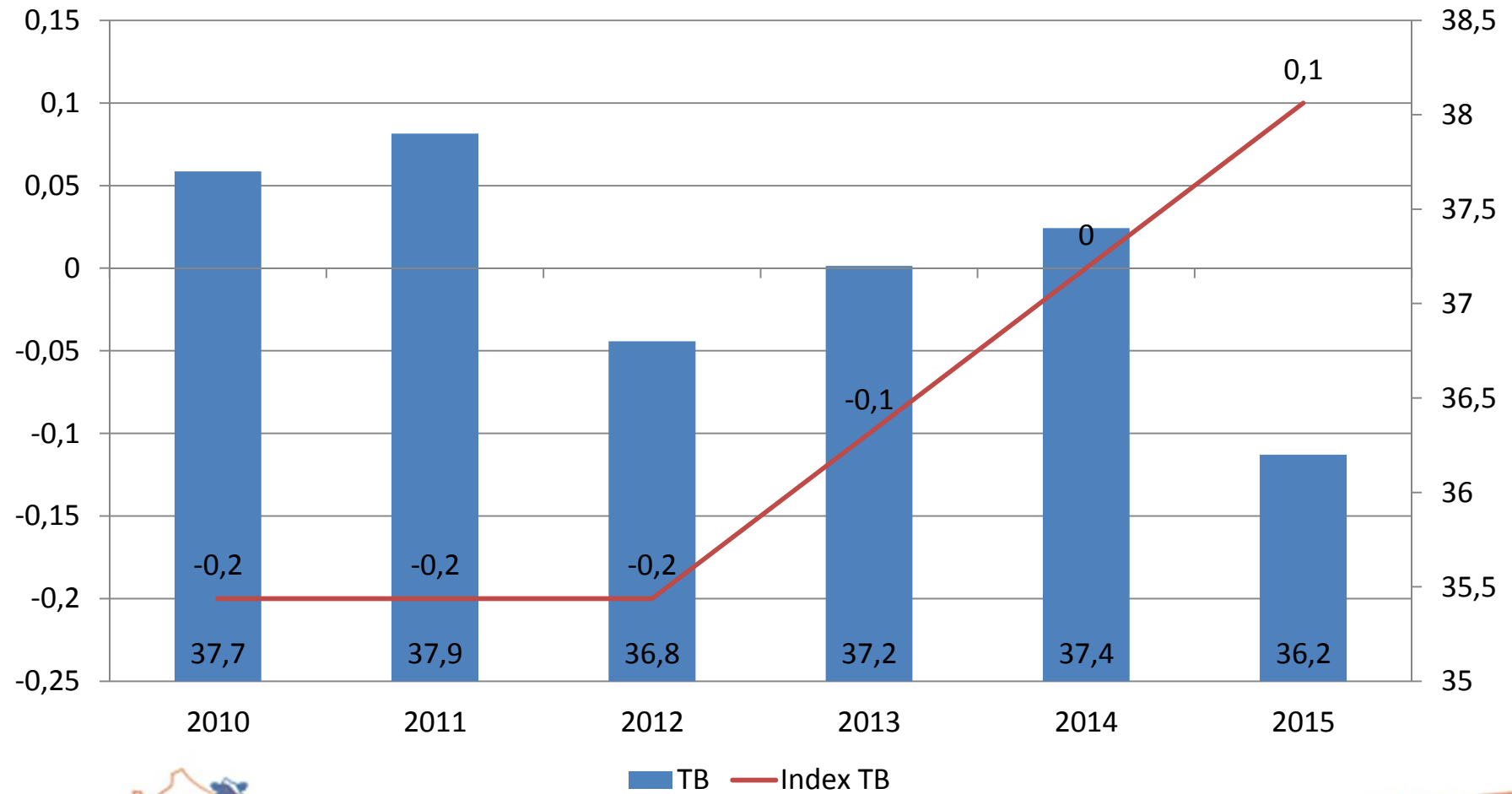


# Evolution du TB dans la Haute-Marne

## (Bilan Génétique PHF 2015)

index

TB brut



# Résultats Pointages

(Bilan Génétique PHF 2015)

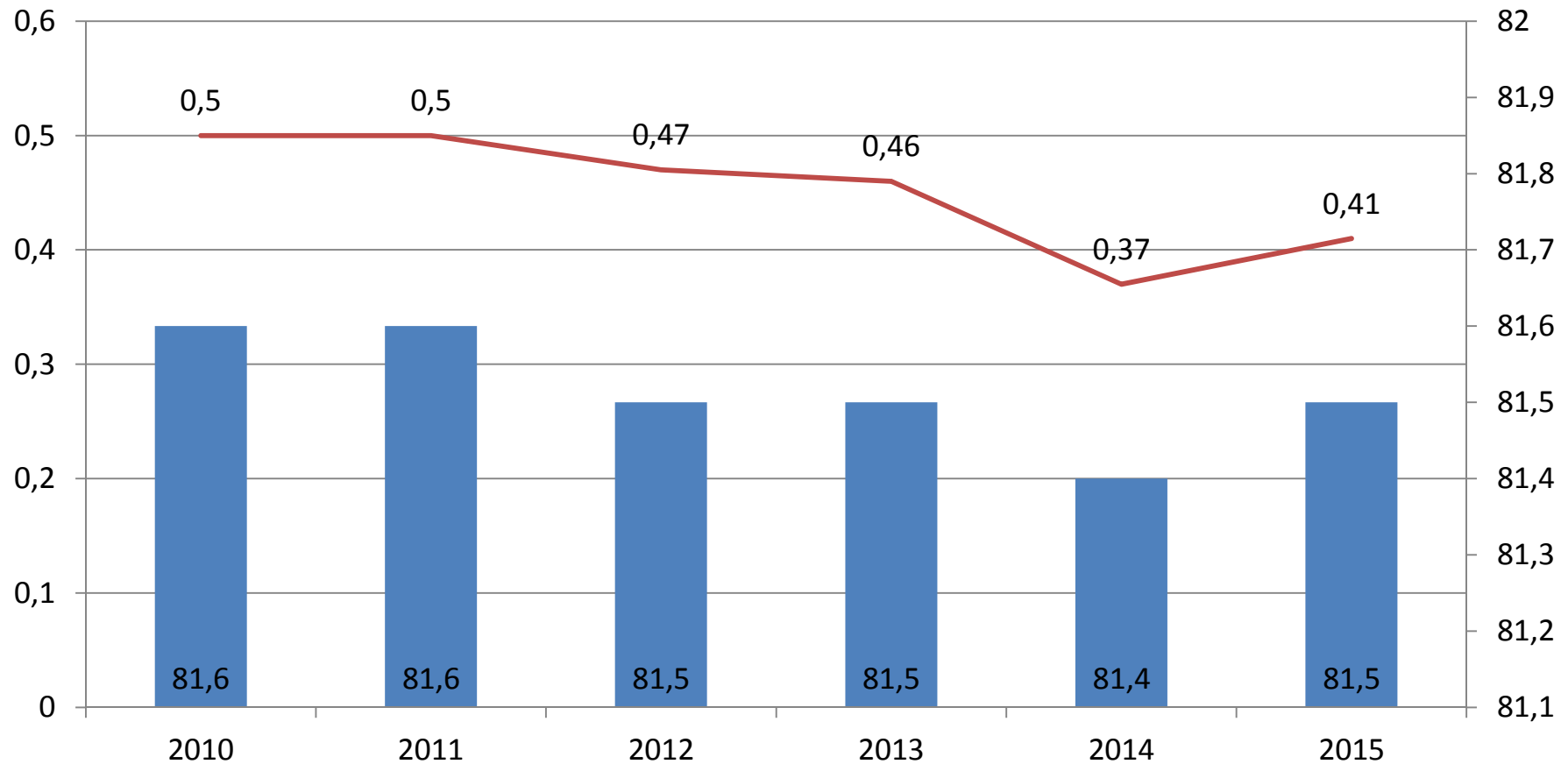
Pointages	Haute-Marne	France
<b>NG</b>	81,5	81,7
<b>MA</b>	81,4	81,9
<b>FO</b>	83,4	82,1
<b>SL</b>	82,2	82,1
<b>ME</b>	79,2	80,3

# Evolution de la Morphologie dans la Haute-Marne

## (Bilan Génétique PHF 2015)

Index MO

NG



■ NG — Index MO



# Résultats Fonctionnels

(Bilan Génétique PHF 2015)

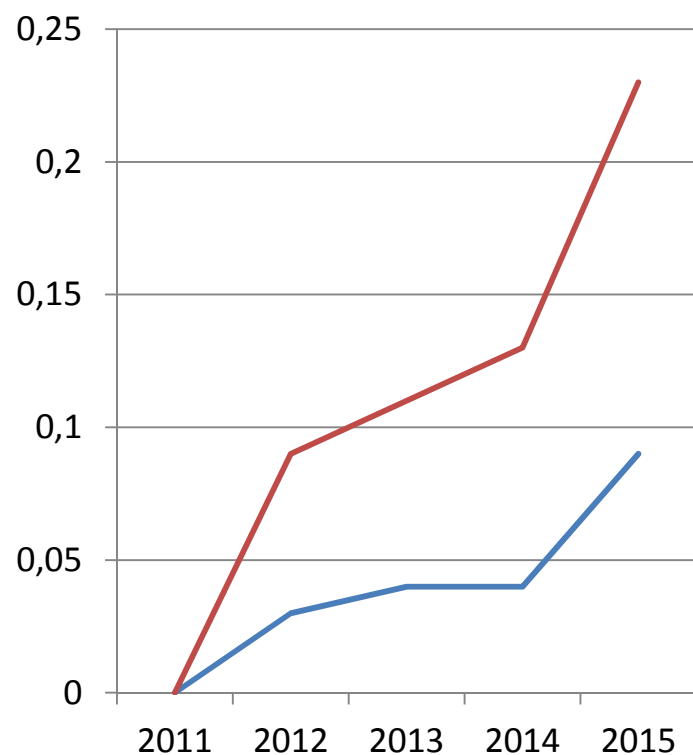
Fonctionnels	Haute-Marne	France
<b>STMA</b>	0,19	0,25
<b>Repro</b>	0,09	0,23



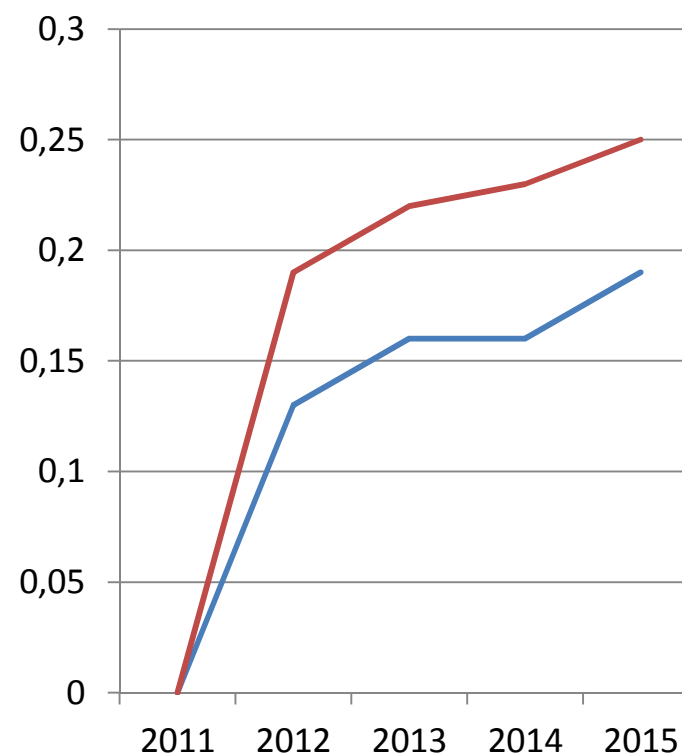
# Evolution des Fonctionnels dans la Haute-Marne

## (Bilan Génétique PHF 2015)

### Evolution de l'Index REPRO



### Evolution de l'Index STMA



-- dép52 -- France





Palmarès des Meilleurs élevages

# **BILAN GENETIQUE 2015 DE LA HAUTE-MARNE**



# Palmarès des meilleurs Elevages en NG

## (Résultats PHF - Bilan Génétique 2015 de la Haute-Marne)

≥20 vl par troupeau dont au moins 50% indexées

Rang	Raison Sociale	Commune	Eff. VL	NG
1	GAEC DE LA CERISIERE	GRAFFIGNY CHEMIN	24	86,0
2	BEGIN MICHEL	CHAMPIGNEULLLES EN BASSIGNY	61	85,5
3	GAEC DE LA COUMIERE	EFFINCOURT	169	85,3
4	GAEC DES BATTANTS	HUMBERVILLE	66	84,3
6	EARL RENAUD THIRIOT	CEFFONDS	78	84,0
6	GAEC DU CHAMEAU	SERQUEUX	75	84,0
8	GAEC DE L'AVENIR	MIRBEL	82	83,7
8	GAEC DES MALOTS	MONTIER EN DER	33	83,7
10	GAEC DE LA ROCHE	APREY	70	83,3
11	GAEC DE LA HAUTE SUIZE	VOISINES	64	83,2
12	GAEC DES GRES	VAL DE MEUSE	85	83,0
13	EARL DE LA GUICHARDE	ROUVROY SUR MARNE	55	82,7
14	GAEC DE L'ECLUSE	HACOURT	155	82,6
14	GAEC DE L'ABBAYE	VILLIERS AUX BOIS	80	82,6
16	EARL DERVAL	SOMMEVOIRE	56	82,4
16	GAEC DES TROIS SILLONS	LOUZE	39	82,4
18	GAEC DE JAINVAL	THONNANCE LES JOINVILLE	69	82,2



# Palmarès des meilleurs Elevages en ISU

## (Résultats PHF - Bilan Génétique 2015 de la Haute-Marne)

≥20 vl par troupeau dont au moins 50% indexées

Rang	Raison Sociale	Commune	Eff. VL	ISU
1	GAEC DE LA ROCHE	APREY	70	119
1	GAEC FUNCKEN	LATRECEY	23	119
3	GAEC DE L'AVENIR	MIRBEL	82	118
3	GAEC DE LA HAUTE SUIZE	VOISINES	64	118
3	EARL DERVAL	SOMMEVOIRE	56	118
3	GAEC DE LA FARGE	VAL DE MEUSE	43	118
7	EARL DU GRAND PRE	CEFFONDS	92	115
7	GAEC HAUTE MEUSE	MALAINCOURT SUR MEUSE	70	115
7	GAEC DES BATTANTS	HUMBERVILLE	66	115
10	ESPEROU TECHNOLOGIE SAS	MATHONS	71	114
10	EARL DELALOY-HUSSON	AMBONVILLE	59	114
12	GAEC DE L'ECLUSE	HACOURT	155	113
13	GAEC 2000	SARCICOURT	211	112
13	GAEC DES CHARRIERES	NOGENT	204	112
13	GAEC DE LA COUMIERE	EFFINCOURT	169	112
13	GAEC DES GRES	VAL DE MEUSE	85	112
13	EARL HUSSON	THILLEUX	83	112
13	GAEC DU CHAMP MOULIN	VAL DE MEUSE	82	112
13	AUBERT MICHEL	NOMECOURT	59	112

# Palmarès des meilleurs Elevages en Index MO

(Résultats PHF - Bilan Génétique 2015 de la Haute-Marne)

≥20 vl par troupeau dont au moins 50% indexées

Rang	Raison Sociale	Commune	Eff. VL	iMO
1	GAEC DE LA COUMIERE	EFFINCOURT	169	1,43
1	GAEC DE LA CERISIERE	GRAFFIGNY CHEMIN	24	1,43
3	GAEC DE L'ABBAYE	VILLIERS AUX BOIS	80	1,15
5	EARL RENAUD THIRIOT	CEFFONDS	78	0,99
6	ESPEROU TECHNOLOGIE SAS	MATHONS	71	0,91
7	GAEC DU CHAMEAU	SERQUEUX	75	0,90
8	GAEC DE LA HAUTE SUIZE	VOISINES	64	0,84
9	GAEC DES BATTANTS	HUMBERVILLE	66	0,80
10	GAEC DES TROIS SILLONS	LOUZE	39	0,74
12	GAEC DE JAINVAL	THONNANCE LES JOINVILLE	69	0,70
13	GAEC DE LA ROCHE	APREY	70	0,69
13	GAEC DES MALOTS	MONTIER EN DER	33	0,69
15	GAEC DE L'AVENIR	MIRBEL	82	0,68
16	GAEC DES GRAVIERES	MONTIER EN DER	133	0,67
17	GAEC DE L'ECLUSE	HACOURT	155	0,60
18	AUBERT MICHEL	NOMECOURT	59	0,55
19	GAEC DE L'HAZELLE	THONNANCE LES MOULINS	105	0,50
20	GAEC DES GRES	VAL DE MEUSE	85	0,47

# Palmarès des meilleurs Elevages en lait brut

## (Résultats PHF - Bilan Génétique 2015 de la Haute-Marne)

≥20 vl par troupeau dont au moins 50% indexées

Rang	Raison Sociale	Commune	Eff. VL	LAIT
1	GAEC DES BATTANTS	HUMBERVILLE	66	11274
2	GAEC DE LA COUMIERE	EFFINCOURT	169	10934
3	GAEC DU QUINCAMPOIX	MONTIER EN DER	61	10821
5	GAEC DE LA HAUTE SUIZE	VOISINES	64	10512
6	GAEC FUNCKEN	LATRECEY	23	10443
7	GAEC DES CHARRIERES	NOGENT	204	10437
8	GAEC DU HAUT VERGER	PLANRUPT	87	10408
9	GAEC DE LA ROCHE	APREY	70	10372
10	EARL DERVAL	SOMMEVOIRE	56	10319
11	GAEC DE L'AVENIR	MIRBEL	82	10244
12	GAEC DE LA BELLE EPINE	MERTRUD	79	10105
13	GAEC DU DEFFAUT	LESCHERES S/BLAISERON	80	9957
14	GAEC DE L'ABBAYE	VILLIERS AUX BOIS	80	9954
15	GAEC DE JAINVAL	THONNANCE LES JOINVILLE	69	9952
16	EARL DE LA MOTTE AUX CHENES	CEFFONDS	143	9907
17	GAEC DE LA CREU	LANQUES SUR ROGNON	62	9853
18	GAEC DU FINIOT	ESSEY LES EAUX	74	9821
19	GAEC JUM'HOLSTEIN	THILLEUX	85	9784
20	GAEC DES GRES	VAL DE MEUSE	85	9780
21	EARL DE LA GUICHARDE	ROUVROY SUR MARNE	55	9755



# Palmarès des meilleurs Elevages en TP brut

## (Résultats PHF - Bilan Génétique 2015 de la Haute-Marne)

≥20 vl par troupeau dont au moins 50% indexées

Rang	Raison Sociale	Commune	Eff. VL	TP
1	GAEC DES GRES	VAL DE MEUSE	85	32,4
1	EARL DERVAL	SOMMEVOIRE	56	32,4
1	DUFANT CLAUDE	THOL LES MILLIERES	36	32,4
4	GAEC DES COMELLES	ST CIERGUES	104	32,3
4	GAEC DES TROIS SILLONS	LOUZE	39	32,3
7	GAEC JUM'HOLSTEIN	THILLEUX	85	32,2
7	GAEC DU FINIOT	ESSEY LES EAUX	74	32,2
9	EARL DE LA PASSION	LIFFOL LE PETIT	173	32,1
9	EARL DU GRAND PRE	CEFFONDS	92	32,1
9	EARL HUSSON	THILLEUX	83	32,1
9	GAEC DE LA CREU	LANQUES SUR ROGNON	62	32,1
13	GAEC DE L'ECLUSE	HACOURT	155	32,0
13	ESPEROU TECHNOLOGIE SAS	MATHONS	71	32,0
13	GAEC DE LA ROCHE	APREY	70	32,0
16	GAEC HAUTE MEUSE	MALAINCOURT SUR MEUSE	70	31,9
16	GAEC DE LA HAUTE SUIZE	VOISINES	64	31,9

# Palmarès des meilleurs Elevages en index STMA

(Résultats PHF - Bilan Génétique 2015 de la Haute-Marne)

≥20 vl par troupeau dont au moins 50% indexées

Rang	Raison Sociale	Commune	Eff. VL	STMA
1	GAEC DES MALOTS	MONTIER EN DER	33	0,50
2	EARL DU GRAND PRE	CEFFONDS	92	0,43
2	EARL DELALOY-HUSSON	AMBONVILLE	59	0,43
2	GAEC DE LA FARGE	VAL DE MEUSE	43	0,43
5	GAEC FUNCKEN	LATRECEY	23	0,42
6	GAEC DE LA ROCHE	APREY	70	0,37
6	GAEC DES BATTANTS	HUMBERVILLE	66	0,37
8	GAEC HAUTE MEUSE	MALAINCOURT SUR MEUSE	70	0,36
8	EARL DU MONT JOLI	BUCHÉY	67	0,36
10	EARL DERVAL	SOMMEVOIRE	56	0,34
11	EARL DE LA PASSION	LIFFOL LE PETIT	173	0,33
12	GAEC DE LA SOURCE DU SAOLON	CULMONT	55	0,31
13	GAEC DES COMELLES	ST CIERGUES	104	0,30
14	EARL DECHAUX	FAYS	34	0,29
15	EARL DE LA MOTTE AUX CHENES	CEFFONDS	143	0,28
15	GAEC DU FINIOT	ESSEY LES EAUX	74	0,28
17	GAEC DE LA HAUTE SUIZE	VOISINES	64	0,27
17	GAEC DU QUINCAMPOIX	MONTIER EN DER	61	0,27
19	GAEC DES CHARRIERES	NOGENT	204	0,26
19	GAEC DE GRAMMONT	LONGEVILLE SUR LA LAINES	137	0,26
19	GAEC DES GRAVIERES	MONTIER EN DER	133	0,26
19	EARL DE CHANCEMONT	ROCHES BETTAINCOURT	40	0,26
19	DUFANT CLAUDE	THOL LES MILLIERES	36	0,26

# Palmarès des meilleurs Elevages en index REPRO

(Résultats PHF - Bilan Génétique 2015 de la Haute-Marne)

≥20 vl par troupeau dont au moins 50% indexées

Rang	Raison Sociale	Commune	Eff. VL	iREPRO
1	GAEC DES MALOTS	MONTIER EN DER	33	0,59
2	GAEC DES TROIS SILLONS	LOUZE	39	0,49
3	GAEC DE LA FARGE	VAL DE MEUSE	43	0,33
4	GAEC DE LA ROCHE	APREY	70	0,30
5	GAEC DE GRAMMONT	LONGEVILLE SUR LA LAINES	137	0,28
5	GAEC DES TOUCHELLES	DROYES	67	0,28
5	GAEC DU QUINCAMPOIX	MONTIER EN DER	61	0,28
8	EARL RENAUD THIRIOT	CEFFONDS	78	0,22
9	GAEC DU CHAMEAU	SERQUEUX	75	0,20
9	EARL DERVAL	SOMMEVOIRE	56	0,20
11	EARL DE LA MOTTE AUX CHENES	CEFFONDS	143	0,19
11	GAEC DE L'ABBAYE	VILLIERS AUX BOIS	80	0,19
13	GAEC DE L'HAZELLE	THONNANCE LES MOULINS	105	0,18
13	AUBERT MICHEL	NOMECOURT	59	0,18
16	EARL HUSSON	THILLEUX	83	0,17
16	EARL DE LA GUICHARDE	ROUVROY SUR MARNE	55	0,17
18	EARL DECHAUX	FAYS	34	0,16







## Les autres résultats de la Haute-Marne

- Les Meilleurs pointages
- Les Meilleures femelles indexées (indexation décembre 2015)
- Les Grandes Laitières
- Les meilleurs élevages sur le critère « lait par jour de vie » au 31/12/2015

# Les meilleures vaches pointées en 2015 dans la Haute-Marne

## Les primipares

Toutes les vaches sont de robe noire

NOM	PERE	GPM	NG		MA	FO	SL	ME	Raison Sociale	Commune
HAITI	BONVALOT	VERTOIS	TB	87	88	87	85	85	BEGIN MICHEL	CHAMPIGNEULLLES EN BASSIGNY
COUMHALPIN	BRAXTON	DJ DURHAM	TB	87	87	87	88	85	GAEC DE LA COUMIERE	EFFINCOURT
COUM INOA	GOLDWYN	SANCHEZ	TB	87	85	89	87	87	GAEC DE LA COUMIERE	EFFINCOURT



# Les meilleures vaches pointées en 2015 dans la Haute-Marne

## Les multipares

Toutes les vaches sont de robe noire

NOM	PERE	GPM	RG	NG	NGC	MA	FO	SL	ME	Raison Sociale	Commune
PICASSO COUM	ATWOOD	ROMAN	2	TB	89	89	90	90	85	GAEC DE LA COUMIERE	EFFINCOURT
DGH GALE	BAXTER	ROY	2	TB	88	88	89	86	87	GAEC DES BATTANTS	HUMBERVILLE
COUM HELIA	EXTREME MR	KITE	2	TB	88	87	90	90	87	GAEC DE LA COUMIERE	EFFINCOURT
EOLIA	BAXTER	KITE	4	EX	90	91	92	87	86	GAEC DE LA CERISIERE	GRAFFIGNY CHEMIN
DECCA	TARTARE	JOCKO BESN	4	EX	90	87	92	95	89	BEGIN MICHEL	CHAMPIGNEULLLES EN BASSIGNY
CECILIA	SHOTTLE	LHEROS	5	EX	90	90	90	93	86	GAEC DE LA COUMIERE	EFFINCOURT
048 URGENC	LHEROS	CONVINCER	6	EX	91	86	93	96	97	GAEC DE L'ECLUSE	HACOURT
SJPVALI	LYSTER	ITALIE MAS	8	EX	93	95	94	92	88	GAEC DE LA CERISIERE	GRAFFIGNY CHEMIN
COUM AVOIN	LANCELOT	ROY	8	EX	90	90	90	94	89	GAEC DE LA COUMIERE	EFFINCOURT



# Liste des meilleures vaches en ISU de la Haute-Marne

Indexation décembre 2015 (ref 1535)

NOM	PÈRE	GPM	Type Index	ISU	Raison Sociale	COMMUNE
GRAZIELLA	IOTA	BOLTON	G	174	GAEC DE LA ROCHE	APREY
INDY	MASSEY	SOCRATES	G	172	EARL DERVAL	SOMMEVOIRE
IDEALE	FE EBA RF	RADON WILL	G	162	GAEC 2000	SARCICOURT
FURIA	BOOKEM	TOYSTORY	G	160	GAEC 2000	SARCICOURT
7959	DEIGE	O-MAN JUST	G	160	GAEC 2000	SARCICOURT



# Liste des meilleures génisses en ISU de la Haute-Marne

Indexation décembre 2015 (ref 1535)

1/2

NOM	PÈRE	GPM	Type Index	ISU	Raison Sociale	COMMUNE
LIBELLULE	HURION ISY	TAUNAY	G	189	EARL DE L'AUJON	GIEY SUR AUJON
8524	HESTIVAL	GOLD CHIP	G	183	GAEC 2000	SARCICOURT
8526	HURION ISY	DERMID	G	183	GAEC 2000	SARCICOURT
8511	MEGASIRE	BOOKEM	G	179	GAEC 2000	SARCICOURT
IRIS	MERIDIAN	SUPER	G	179	EARL DERVAL	SOMMEVOIRE
8390	BOSS BOOKE	SNOWMAN FL	G	177	GAEC 2000	SARCICOURT
8462	SNOWRUSH	BOOKEM	G	177	GAEC 2000	SARCICOURT
JULIA	PERF AIKO	IOTA	G	176	GAEC DE LA ROCHE	APREY
LENTILLE	HELITEST	CONFIRM	G	176	GAEC DE LA SERGENT	CHAUMONT LA VILLE
JULIETTE	GASY	IOTA	G	174	GAEC DE LA ROCHE	APREY
LUCIOLE	HURION ISY	EROSTOL	G	174	EARL DE L'AUJON	GIEY SUR AUJON
LINA	GATSBY ISY	VAUCLUSE	G	173	GAEC FUNCKEN	LATRECEY
JARDIE	TANGO MR	LAVAMAN	G	171	GAEC DU CHAMP MOULIN	VAL DE MEUSE
INES	GOVERNEUR	SUPER	G	171	EARL DERVAL	SOMMEVOIRE
8267	MASCALESE	FREDDIE	G	170	GAEC 2000	SARCICOURT
8397	GUEPAR EBA	AVIC SHO	G	168	GAEC 2000	SARCICOURT
8516	HADANGE	EXPLODE	G	168	GAEC 2000	SARCICOURT
LAGUNE	LTM PONDER	SUPER	G	168	EARL DERVAL	SOMMEVOIRE

# Liste des meilleures génisses en ISU de la Haute-Marne

Indexation décembre 2015 (ref 1535)

2/2

NOM	PÈRE	GPM	Type Index	ISU	Raison Sociale	COMMUNE
DGH IOCALE	TIME	BAXTER	G	167	GAEC DES BATTANTS	HUMBERVILLE
8406	FRANCKY	WINDBROOK	G	167	GAEC 2000	SARCICOURT
8396	GOVOU	BONVALOT	G	166	GAEC 2000	SARCICOURT
8523	SNOWRUSH	BOOKEM	G	166	GAEC 2000	SARCICOURT
LISSETTE	MCCUTCHEN	VIJUST	G	165	EARL DU CHANOT	CHANTRAINES
2619	FINALIST	DANKALI	G	164	GAEC DE LAVRIGNY	FRECOURT
8469	HADANGE	EXPLODE	G	164	GAEC 2000	SARCICOURT
8517	SNOWRUSH	BOOKEM	G	164	GAEC 2000	SARCICOURT
DV LISAPGP	GALACTICO	ACME RF	G	164	EARL DERVAL	SOMMEVOIRE
JADIS	IOTA	CYPRPEDE	G	163	BEGIN MICHEL	CHAMPIGNEULLLES EN BASSIGNY
8395	GEOPARM	CYPRPEDE	G	162	GAEC 2000	SARCICOURT
8387	BOSS BOOKE	SNOWMAN FL	G	161	GAEC 2000	SARCICOURT
JERSIAISE	BENEDIK	BOXER	G	161	EARL DERVAL	SOMMEVOIRE
DGH LIETE	CALIBER LA	TEXAS	G	160	GAEC DES BATTANTS	HUMBERVILLE
8217	GREG CAPJ	BOOKEM	G	160	GAEC 2000	SARCICOURT
8520	HADANGE	EXPLODE	G	160	GAEC 2000	SARCICOURT

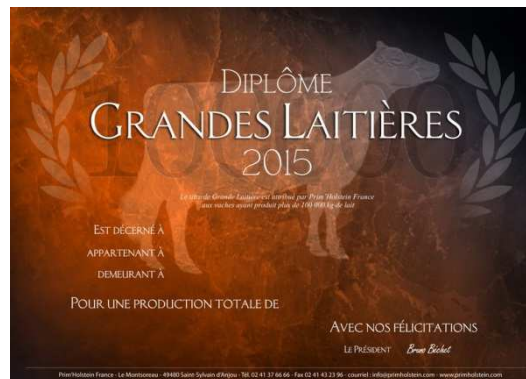
Les grandes laitières

## Quelques chiffres...

Suite au classement 2015 établi par France Conseil Elevage,

**600 vaches en France ont produit  
au moins 100 000 kg de lait.**

En pratique, la vache doit avoir produit plus de 100 000 kg en lactations terminées et avoir été contrôlée en production au moins une fois entre le 31 juillet 2014 et le 1er août 2015.



Les grandes laitières

## Quelques chiffres...

Les pères les plus présents dans le palmarès

Nom père	Nombre de filles
JESTHER	46
JOCKO BESN	37
MEETING	20
RUDOLPH	18
JARNY JABO	16
HELDOSTAR	15
JELT	14
JAGUAR	10





# Les Grandes Laitières 2015 dans la Haute-Marne

Rang Nat.	Nom Animal	Père	Gpm	Lait total (kg)	Nb lact term	NG note	Raison Sociale	Commune
28	RONCE	OJUST	ESENTATION	129510	9		GAEC S.T.V.	SOMMEVOIRE
77	MANDALE	COYPEL	MALLOY	120849	10	85	GAEC DE LA BELLE EPINE	MERTRUD
121	R 16	ONGLEY	ESENTATION	116485	8	83	GAEC DACEVIN	LOUZE
127	OPHELIE	RUDOLPH	ACTION	115666	11	91	GAEC DE L'ECLUSE	HACOURT
134	8654 SALOM	JULOS	MONSEGUR	115116	7	77(AT)	GAEC DE LEVECOURT	LEVECOURT
137	1108	JELT	EICET	114991	11		EARL DE MATHONVILLE	ANGLUS
260	COUM URISSE	HILLCREST	JELT	108314	7	87	GAEC DE LA COUMIERE	EFFINCOURT
269	SOLOGNE	LILAS MOUN	FENRY	107956	10		GAEC FOURIER	COLOMBEY LES DEUX EGLISES
281	004 SAGESSE	LEGACY	BLUFF	107314	8		GAEC POMMEROL	HARRICOURT
314	TRISTESSE	LONAMY	HELDOSTAR	105857	7		EARL DES NISES	TROISFONTAINES LA VILLE
315	SAGESSE	LIDEO	ESENTATION	105849	10		GAEC S.T.V.	SOMMEVOIRE
367	SOMBRE	IBAZAC	MORAL	104524	10		EARL BURNEL	SOULAINCOURT
439	REMOISE	LEDUC	JUROR	102756	8	90	GAEC DE L'ECLUSE	HACOURT

## Les meilleures vaches en Lait par jour de vie de la Haute-Marne

(vaches adhérentes à PHF, lactations qualifiées et terminées au 31/12/2015)

Rang	NUNATI	NOM	RAISON SOCIALE	COMMUNE	LAIT/JDV
1	FR5236770732	COUM URISS	GAEC DE LA COUMIERE	EFFINCOURT	28,2
2	FR5236770567	SELECTION	GAEC DE LA COUMIERE	EFFINCOURT	27,2
3	FR5248200958	0958	EARL HUSSON	THILLEUX	25,8
4	FR5237081441	079 BASSIN	GAEC DES CHARRIERES	NOGENT	25,4
4	FR5246015328	AUZEILLE	GAEC DES BATTANTS	HUMBERVILLE	25,4
6	FR5233141011	DANOISE	EARL DE LA MOTTE AUX CHENES	CEFFONDS	25,3
7	FR5236771095	COUM CANNE	GAEC DE LA COUMIERE	EFFINCOURT	25,0
8	FR5237081612	002 DIVINI	GAEC DES CHARRIERES	NOGENT	24,9
9	FR5236630788	66 VELSATI	GAEC DES TOUCHELLES	DROYES	24,6
10	FR5236770989	COUM BORA	GAEC DE LA COUMIERE	EFFINCOURT	24,4
10	FR5237081203	106 VERTU	GAEC DES CHARRIERES	NOGENT	24,4
12	FR5242050822	ARDECH	GAEC DE LA BELLE EPINE	MERTRUD	24,3
12	FR5247337145	7145 ABLIT	GAEC 2000	SARCICOURT	24,3
14	FR5230462082	ALPHONSINE	GAEC DE LA ROCHE	APREY	24,2
14	FR5242050727	VENDANGE	GAEC DE LA BELLE EPINE	MERTRUD	24,2
16	FR5242291328	BADIANE	GAEC DE L'AVENIR	MIRBEL	24,1
17	FR5236770840	COUM VICHY	GAEC DE LA COUMIERE	EFFINCOURT	24,0
18	FR5250090345	CHICOREE	GAEC DE LA HAUTE SUIZE	VOISINES	23,8
19	FR5239871625	37 CACAHU	GAEC DE LA CREU	LANQUES SUR ROGNON	23,6
19	FR5247336868	082 UESTHE	GAEC 2000	SARCICOURT	23,6
21	FR5230462323	DIGITALE	GAEC DE LA ROCHE	APREY	23,4
21	FR5236770750	C.URIANE	GAEC DE LA COUMIERE	EFFINCOURT	23,4
23	FR5233140778	ARENE	EARL DE LA MOTTE AUX CHENES	CEFFONDS	23,1
23	FR5238722667	ALICIA	GAEC DE L'ECLUSE	HACOURT	23,1
25	FR0801558759	BEAUTE	GAEC 2000	SARCICOURT	23,0



**Merci de votre attention.  
Vos questions...**

**Loïc Doudeau – 06 31 63 17 50**  
[loic.doudeau@primholstein.com](mailto:loic.doudeau@primholstein.com)

Toute l'actualité de la Prim'Holstein sur  
**[www.primholstein.com](http://www.primholstein.com)**