

Résultats de la Seine-Maritime



Association d'éleveurs
www.primholstein.com

1. Le Bilan Génétique

a. Résultats en chiffres (année 2025)

b. Palmarès des meilleurs élevages (année 2025)

2. Les meilleurs pointages réalisés en 2025

3. Les meilleures femelles indexées (indexation mars 2026)

4. Les Grandes Laitières 2025

1. Bilan génétique de la Seine-Maritime

a. Résultats en chiffres (année 2025)



Comparaison des résultats vaches et génisses

(Bilan Génétique PHF 2025)

	VACHES		GENISSES +18 mois		GENISSES -18 mois	
	76	France	76	France	76	France
ISU	119	124	138	143	147	152
INEL	8	11	20	22	25	28
Index Lait	130	218	316	379	407	510
Index MO	0,46	0,63	1,03	1,25	1,47	1,54
Index MA	0,49	0,62	0,96	1,13	1,32	1,35
Index CC	0,05	0,19	0,16	0,33	0,34	0,41
Index ME	0,11	0,17	0,34	0,44	0,53	0,58
STMA	0,27	0,44	0,57	0,71	0,70	0,80
Repro	0,52	0,56	0,86	0,92	1,00	1,06
Longévité	0,52	0,50	0,80	0,79	0,89	0,96

Comparaison des résultats vaches en Production

(Bilan Génétique PHF 2025)

Bruts	76	France	CL 76	CL France
Lait	9409 (645)	9536 (634)	8872	8917
TP (‰)	32,1 (0,61)	32,3 (0,32)	32,0	32,3
TB (‰)	40,5 (2,21)	40,6 (2,58)	40,1	40,7
Index				
i Lait	130	218	102	166
i TP	0,15	0,26	0,13	0,30
i TB	0,82	0,47	0,56	0,36

(Entre parenthèses : effet troupeau)

Résultats de la Morphologie

(Bilan Génétique PHF 2025)

Pointages	76	France
NG	81,7	81,8
MA	82,6	82,9
CL	82,9	83,1
BS	82,7	82,4
ME	80,4	80,5

Résultats des index Fonctionnels

(Bilan Génétique PHF 2025)

Fonctionnels	76	France
STMA	0,27	0,44
Repro	0,52	0,56
Longévité	0,52	0,50

Résultats des index Fonctionnels

(Bilan Génétique PHF 2025)

	76	France
Rang moyen	2,41	2,47
Age réforme (mois)	68,14	66,95
Cumul lactation	30691	29596
Lait par jour de vie	11,29	11,36

1. Bilan génétique de la Seine-Maritime

b. Palmarès des meilleurs élevages (année 2025)



Palmarès des meilleurs élevages en Note Globale

Bilan Génétique PHF 2025 de la Seine-Maritime (≥20 vl par troupeau dont au moins 50% indexées)

Rang nat	Rang dép	Raison Sociale	Commune	Eff. VL	NG	Dpt
1		DURAND MARINA MYS HOLSTEIN	MONTREUIL DES LANDES	59	88.1	35
75	1	EARL LENORMAND	ARELAUNE EN SEINE	57	85.3	76
	2	GAEC VERSLUYS	CLAIS	187	84.3	76
	3	GOSSELIN ARNAUD	OCTEVILLE SUR MER	41	83.9	76
	4	GAEC FRETIGNY MARIE	PISSY POVILLE	92	83.8	76
	5	SCEA FERME D'AUTES	CRQUIERS	88	83.5	76
	6	EARL BAILLIVET FERME GENESIS	GRUMESNIL	155	83.3	76
	7	GAEC COLBOC	VILLAINVILLE	97	82.8	76
	8	GAEC DE LA MALLET	GONNEVILLE LA MALLET	70	82.7	76
	9	GAEC DE LA FERME DU CHENE	ALLOUVILLE BELLEFOSSE	61	82.5	76
	10	GAEC VARIN	BRETTEVILLE DU GRAND CAUX	100	82.3	76
	11	EARL MAINGOT	LINTOT	109	82.2	76
	12	SERVAIN GEOFFROY	FOUCART	89	82.0	76
	12	SCEA SOGI	SAINTE MARGUERITE SUR DUCLAIR	63	82.0	76
	14	SCEA DU BOSC	BOSC ROGER SUR BUCHY	134	81.7	76
	14	EARL DES FRESNES	FRESNE LE PLAN	107	81.7	76
	16	GAEC HELLOT	MAUQUENCHY	135	81.6	76
	16	GAEC DE LA SALLE	ALLOUVILLE-BELLEFOSSE	100	81.6	76
	18	SCEA DES VERTES PRAIRIES	BREAUTE	112	81.5	76
	18	EARL DU PETIT PISCAT	FONGUEUSEMARE	77	81.5	76
	20	GAEC COURTOIS	PREAUX	91	81.3	76

Moy.
France
81,8

TOP 100 en NG : de 85,1 à 88,1

Palmarès des meilleurs élevages en ISU

Bilan Génétique PHF 2025 de la Seine-Maritime (≥20 vl par troupeau dont au moins 50% indexées)

Rang nat	Rang dép	Raison Sociale	Commune	Eff. VL	ISU	Dpt
1		VAN ZUILEN OTTO	ST PIERRE SUR ORTHE	45	178	53
8	1	GOSSELIN ARNAUD	OCTEVILLE SUR MER	41	160	76
	2	GAEC DE LA MALLET	GONNEVILLE LA MALLET	70	137	76
	3	EARL DES FRESNES	FRESNE LE PLAN	107	135	76
	4	CLEMENT LAURENT	GOUY	40	132	76
	5	SCEA DU BOSC	BOSC ROGER SUR BUCHY	134	131	76
	6	GAEC HELLOT	MAUQUENCHY	135	129	76
	6	GAEC VARIN	BRETTEVILLE DU GRAND CAUX	100	129	76
	8	GAEC VAN DEN BOSSCHE	ST AIGNAN SUR RY	141	127	76
	8	SCEA DEFROMERIE	LA FERTE SAINT SAMSON	127	127	76
	10	GAEC COLBOC	VILLAINVILLE	97	126	76
	11	PAILLETTE SYLVAIN	LA POTERIE CAP D'ANTIFER	90	125	76
	11	SERVAIN GEOFFROY	FOUCART	89	125	76
	13	GAEC DE LA FERME DU CHENE	ALLOUVILLE BELLEFOSSE	61	123	76
	14	GAEC DU FOSSE DES ROIS	LE RONCHOIS	140	122	76
	14	GAEC PRIM'MULLIE	LES LOGES	123	122	76
	14	EARL COMMARE	LANQUETOT	60	122	76
	17	SCEA DE LA FERME SIMON	YQUEBEUF	124	120	76
	18	SCEA FERME DE L'EGLISE	MANEGLISE	119	118	76
	18	EARL MONVILLE	YPREVILLE BIVILLE	88	118	76
	18	EARL DU PETIT PISCAT	FONGUEUSEMARE	77	118	76
	18	GAEC DE LA VALEUSE DU CURE	BENOUVILLE	71	118	76

Moy.
France
124

TOP 100 en ISU : de 146 à 178

Palmarès des meilleurs élevages en Index MO

Bilan Génétique PHF 2025 de la Seine-Maritime (≥20 vl par troupeau dont au moins 50% indexées)

Rang nat	Rang dép	Raison Sociale	Commune	Eff. VL	iMO	Dpt
1		LE GARGASSON PATRICIA	COLPO	64	1.81	56
8	1	GAEC VERSLUYS	CLAIS	187	1.65	76
	2	GOSSELIN ARNAUD	OCTEVILLE SUR MER	41	1.07	76
	3	EARL LENORMAND	ARELAUNE EN SEINE	57	1.03	76
	4	SCEA DU BOSC	BOSC ROGER SUR BUCHY	134	1.00	76
	5	SCEA FERME D'AUTES	CRQUIERS	88	0.84	76
	6	GAEC DE LA MALLET	GONNEVILLE LA MALLET	70	0.81	76
	7	GAEC COLBOC	VILLAINVILLE	97	0.70	76
	8	GAEC VARIN	BRETTEVILLE DU GRAND CAUX	100	0.66	76
	9	GAEC DU FOSSE DES ROIS	LE RONCHOIS	140	0.65	76
	10	EARL DES FRESNES	FRESNE LE PLAN	107	0.64	76
	11	CLEMENT LAURENT	GOUY	40	0.63	76
	12	SCEA DEFROMERIE	LA FERTE SAINT SAMSON	127	0.62	76
	13	GAEC DE LA FERME DU CHENE	ALLOUVILLE BELLEFOSSE	61	0.57	76
	14	GAEC COURTOIS	PREAUX	91	0.54	76
	15	GAEC FRETIGNY MARIE	PISSY POVILLE	92	0.50	76
	16	GAEC HELLOT	MAUQUENCHY	135	0.49	76
	16	SCEA FERME DE L'EGLISE	MANEGLISE	119	0.49	76
	16	SERVAIN GEOFFROY	FOUCART	89	0.49	76
	19	PAILLETTE SYLVAIN	LA POTERIE CAP D'ANTIFER	90	0.47	76
	20	GAEC VAN DEN BOSSCHE	ST AIGNAN SUR RY	141	0.44	76

Moy.
France
0,63

TOP 100 en Index MO : de 1,30 à 1,81

Palmarès des meilleurs élevages en Lait 305j

Bilan Génétique PHF 2025 de la Seine-Maritime (≥ 20 vl par troupeau dont au moins 50% indexées)

Rang nat	Rang dép	Raison Sociale	Commune	Eff. VL	Lait 305j	Dpt
1		GAEC LOSSER	MUSSIG	180	14112	67
99	1	GAEC VERSLUYS	CLAIS	187	11905	76
	2	CLEMENT LAURENT	GOUY	40	11695	76
	3	GOSSELIN ARNAUD	OCTEVILLE SUR MER	41	11265	76
	4	EARL MONVILLE	YPREVILLE BIVILLE	88	10705	76
	5	SCEA DU BOSC	BOSC ROGER SUR BUCHY	134	10603	76
	6	GAEC DE LA MALLET	GONNEVILLE LA MALLET	70	10540	76
	7	GAEC DE LA FERME DU CHENE	ALLOUVILLE BELLEFOSSE	61	10512	76
	8	GAEC VARIN	BRETTEVILLE DU GRAND CAUX	100	10412	76
	9	EARL LENORMAND	ARELAUNE EN SEINE	57	10306	76
	10	GAEC DU FOSSE DES ROIS	LE RONCHOIS	140	10236	76
	11	SCEA FERME D'AUTES	CRQUIERS	88	10129	76
	12	SCEA FOLLAIN	ST JACQUES D'ALIERMONT	60	10110	76
	13	GAEC COURTOIS	PREAUX	91	10069	76
	14	GAEC COLBOC	VILLAINVILLE	97	10028	76
	15	GAEC VAN DEN BOSSCHE	ST AIGNAN SUR RY	141	9977	76
	16	SCEA DU MESNIL GRAND AVOINE	BLACQUEVILLE	22	9956	76
	17	GAEC DU HAUT BOIS	ECRETTEVILLE LES BAONS	92	9891	76
	18	PAILLETTE SYLVAIN	LA POTERIE CAP D'ANTIFER	90	9755	76
	19	SCEA FERME DE L'EGLISE	MANEGLISE	119	9643	76
	20	EARL DE FERME DU MONT SAINT	LOUVETOT	105	9542	76

Moy.
France
9536

TOP 100 en Lait brut : de 11904 à 14112

Palmarès des meilleurs élevages en TP 305j

Bilan Génétique PHF 2025 de la Seine-Maritime (≥20 vl par troupeau dont au moins 50% indexées)

Rang nat	Rang dép	Raison Sociale	Commune	Eff. VL	TP 305j	Dpt
1		GAEC DE LA HAUTE VENTE	ST LEONARD DES BOIS	113	36.5	72
56	1	SCEA DU MESNIL GRAND AVOINE	BLACQUEVILLE	22	34.2	76
	2	SCEA FOLLAIN	ST JACQUES D'ALIERMONT	60	33.9	76
	3	EARL DES FRESNES	FRESNE LE PLAN	107	33.5	76
	3	GAEC DE LA MALLET	GONNEVILLE LA MALLET	70	33.5	76
	5	GAEC VARIN	BRETTEVILLE DU GRAND CAUX	100	33.3	76
	6	CLEMENT LAURENT	GOUY	40	33.1	76
	7	SCEA FERME DE L'EGLISE	MANEGLISE	119	33.0	76
	7	GAEC COLBOC	VILLAINVILLE	97	33.0	76
	7	PAILLETTE SYLVAIN	LA POTERIE CAP D'ANTIFER	90	33.0	76
	10	GOSELIN ARNAUD	OCTEVILLE SUR MER	41	32.9	76
	11	SCEA SLVS	SAINTE MARGUERITE SUR DUCLAIR	228	32.7	76
	12	EARL MONVILLE	YPREVILLE BIVILLE	88	32.5	76
	13	GAEC DE LA FERME DU CHENE	ALLOUVILLE BELLEFOSSE	61	32.3	76
	14	GAEC LOG CHAUVET	BUCHY	137	32.2	76
	14	GAEC HELLOT	MAUQUENCHY	135	32.2	76
	14	SCEA DE LA FERME SIMON	YQUEBEUF	124	32.2	76
	14	SCEA DES VERTES PRAIRIES	BREAUTE	112	32.2	76
	18	GAEC DU HAUT BOIS	ECRETTEVILLE LES BAONS	92	32.1	76
	19	SCEA FERME D'AUTES	CRQUIERS	88	31.9	76
	19	EARL DU PETIT PISCAT	FONGUEUSEMARE	77	31.9	76
	19	GAEC DE LA VALEUSE DU CURE	BENOUVILLE	71	31.9	76

Moy.
France
32,3

TOP 100 en TP brut : de 34,0 à 36,5

Palmarès des meilleurs élevages en TB 305j

Bilan Génétique PHF 2025 de la Seine-Maritime (≥ 20 vl par troupeau dont au moins 50% indexées)

Rang nat	Rang dép	Raison Sociale	Commune	Eff. VL	TB 305j	Dpt
1		EARL DU PETIT FAY	COUTERNE	27	60.5	61
6	1	GAEC COLBOC	VILLAINVILLE	97	50.8	76
17	2	SCEA DES VERTES PRAIRIES	BREAUTE	112	46.3	76
	3	CLEMENT LAURENT	GOUY	40	42.6	76
	4	GAEC DE LA FERME DU CHENE	ALLOUVILLE BELLEFOSSE	61	42.4	76
	5	SCEA SLVS	SAINTE MARGUERITE SUR DUCLAIR	228	42.3	76
	6	EARL DES FRESNES	FRESNE LE PLAN	107	42.1	76
	6	PAILLETTE SYLVAIN	LA POTERIE CAP D'ANTIFER	90	42.1	76
	8	GAEC HELLOT	MAUQUENCHY	135	41.9	76
	8	EARL MONVILLE	YPREVILLE BIVILLE	88	41.9	76
	10	GAEC VAN DEN BOSSCHE	ST AIGNAN SUR RY	141	41.8	76
	11	EARL COMMARE	LANQUETOT	60	41.4	76
	11	SCEA FOLLAIN	ST JACQUES D'ALIERMONT	60	41.4	76
	13	GAEC FRETIGNY MARIE	PISSY POVILLE	92	41.3	76
	14	GAEC LOG CHAUVET	BUCHY	137	40.9	76
	14	GAEC CHEDRU	MESNIERES EN BRAY	60	40.9	76
	16	EARL LENORMAND	ARELAUNE EN SEINE	57	40.7	76
	17	EARL DE LA RAVINE	PETIVILLE	107	40.6	76
	18	SCEA DE LA FERME SIMON	YQUEBEUF	124	40.5	76
	18	GAEC VARIN	BRETTEVILLE DU GRAND CAUX	100	40.5	76
	20	SCEA DU BOSC	BOSC ROGER SUR BUCHY	134	40.4	76

Moy.
France
40,6

TOP 100 en TB brut : de 44,1 à 60,5

Palmarès des meilleurs élevages en STMA

Bilan Génétique PHF 2025 de la Seine-Maritime (≥20 vl par troupeau dont au moins 50% indexées)

Rang nat	Rang dép	Raison Sociale	Commune	Eff. VL	STMA	Dpt
1		GAEC DU PIGEON BLANC	CAMPENEAC	73	1.44	56
1		EARL ELEVAGE DE LA TERRE BISE	ST LAUNEUC	51	1.44	22
1		VAN ZUILEN OTTO	ST PIERRE SUR ORTHE	45	1.44	53
12	1	GOSELIN ARNAUD	OCTEVILLE SUR MER	41	1.29	76
	2	CLEMENT LAURENT	GOUY	40	0.87	76
	3	SERVAIN GEOFFROY	FOUCART	89	0.67	76
	4	EARL DES FRESNES	FRESNE LE PLAN	107	0.61	76
	5	GAEC VAN DEN BOSSCHE	ST AIGNAN SUR RY	141	0.60	76
	6	SCEA DU BOSC	BOSC ROGER SUR BUCHY	134	0.58	76
	6	GAEC VARIN	BRETTEVILLE DU GRAND CAUX	100	0.58	76
	8	SCEA DEFROMERIE	LA FERTE SAINT SAMSON	127	0.50	76
	9	GAEC DE LA MALLET	GONNEVILLE LA MALLET	70	0.49	76
	10	PAILLETTE SYLVAIN	LA POTERIE CAP D'ANTIFER	90	0.47	76
	11	EARL COMMARE	LANQUETOT	60	0.46	76
	12	SCEA SOGI	SAINTE MARGUERITE SUR DUCLAIR	63	0.40	76
	13	GAEC PRIM'MULLIE	LES LOGES	123	0.38	76
	13	GAEC DE LA FERME DU CHENE	ALLOUVILLE BELLEFOSSE	61	0.38	76
	15	SCEA DE LA FERME SIMON	YQUEBEUF	124	0.37	76
	16	GAEC LEFEZ	GRANDCAMP	51	0.36	76
	17	EARL MONVILLE	YPREVILLE BIVILLE	88	0.35	76
	17	THILLARD	NESLE HODENG	21	0.35	76
	19	GAEC HELLOT	MAUQUENCHY	135	0.33	76
	19	GAEC DE LA VALEUSE DU CURE	BENOUVILLE	71	0.33	76

Moy.
France
0,44

TOP 100 en STMA : de 1,04 à 1,44

Palmarès des meilleurs élevages en REPRO

Bilan Génétique PHF 2025 de la Seine-Maritime (≥ 20 vl par troupeau dont au moins 50% indexées)

Rang nat	Rang dép	Raison Sociale	Commune	Eff. VL	lfer	Dpt
1		VAN ZUILEN OTTO	ST PIERRE SUR ORTHE	45	1.74	53
10	1	GOSSELIN ARNAUD	OCTEVILLE SUR MER	41	1.55	76
	2	EARL DES FRESNES	FRESNE LE PLAN	107	1.15	76
	3	GAEC DE LA MALLET	GONNEVILLE LA MALLET	70	0.96	76
	4	GAEC PRIM'MULLIE	LES LOGES	123	0.88	76
	4	GAEC VARIN	BRETTEVILLE DU GRAND CAUX	100	0.88	76
	6	CLEMENT LAURENT	GOUY	40	0.87	76
	7	GAEC COLBOC	VILLAINVILLE	97	0.85	76
	7	THILLARD	NESLE HODENG	21	0.85	76
	9	SCEA DU BOSC	BOSC ROGER SUR BUCHY	134	0.84	76
	10	EARL COMMARE	LANQUETOT	60	0.82	76
	11	PAILLETTE SYLVAIN	LA POTERIE CAP D'ANTIFER	90	0.77	76
	12	SCEA DEFROMERIE	LA FERTE SAINT SAMSON	127	0.75	76
	12	GAEC DE LA VALEUSE DU CURE	BENOUVILLE	71	0.75	76
	14	GAEC VAN DEN BOSSCHE	ST AIGNAN SUR RY	141	0.74	76
	14	GAEC CHEDRU	MESNIERES EN BRAY	60	0.74	76
	16	GAEC DES MOUETTES	CANOUVILLE	132	0.67	76
	17	GAEC DU FOSSE DES ROIS	LE RONCHOIS	140	0.66	76
	17	SCEA SOGI	SAINTE MARGUERITE SUR DUCLAIR	63	0.66	76
	19	EARL DU PETIT PISCAT	FONGUEUSEMARE	77	0.65	76
	20	GAEC HELLOT	MAUQUENCHY	135	0.62	76
	20	SCEA DU MESNIL GRAND AVOINE	BLACQUEVILLE	22	0.62	76

Moy.
France
0,56

TOP 100 en REPRO : de 1,20 à 1,74

Palmarès des meilleurs élevages en Lait par jour de vie

Bilan Génétique PHF 2025 de la Seine-Maritime (≥ 20 vl par troupeau dont au moins 50% indexées)

Rang nat	Rang dép	Raison Sociale	Commune	Eff. VL	Ljv	Dpt
1		GAEC LOSSER	MUSSIG	180	19.40	67
100	1	GOSSELIN ARNAUD	OCTEVILLE SUR MER	41	14.55	76
	2	GAEC VARIN	BRETTEVILLE DU GRAND CAUX	100	14.48	76
	3	GAEC COURTOIS	PREAUX	91	13.04	76
	4	GAEC VERSLUYS	CLAIS	187	12.94	76
	5	EARL MONVILLE	YPREVILLE BIVILLE	88	12.90	76
	6	EARL LENORMAND	ARELAUNE EN SEINE	57	12.58	76
	7	GAEC DE LA MALLET	GONNEVILLE LA MALLET	70	12.57	76
	8	SCEA FERME DE L'EGLISE	MANEGLISE	119	12.50	76
	9	SCEA DES VERTES PRAIRIES	BREAUTE	112	12.40	76
	10	CLEMENT LAURENT	GOUY	40	12.32	76
	11	SERVAIN GEOFFROY	FOUCART	89	12.29	76
	12	GAEC DE LA FERME DU CHENE	ALLOUVILLE BELLEFOSSE	61	12.19	76
	13	EARL DE FERME DU MONT SAINT	LOUVETOT	105	11.96	76
	14	GAEC DU FOSSE DES ROIS	LE RONCHOIS	140	11.81	76
	15	SCEA FERME D'AUTES	CRQUIERS	88	11.69	76
	16	GAEC LOG CHAUVET	BUCHY	137	11.66	76
	17	EARL DES FRESNES	FRESNE LE PLAN	107	11.51	76
	18	EARL COMMARE	LANQUETOT	60	11.50	76
	19	GAEC VAN DEN BOSSCHE	ST AIGNAN SUR RY	141	11.29	76
	20	GAEC DE LA SALLE	ALLOUVILLE-BELLEFOSSE	100	11.27	76

Moy.
France
11,36

TOP 100 en Lait JDV : de 14,55 à 19,40

2. Les meilleurs pointages réalisés en 2025 en Seine-Maritime



Les meilleurs pointages réalisés en 2025 en Seine-Maritime

Les primipares

Nom	Père	GPM	Rg lact	Robe	NG	MA	CL	BS	ME	Elevage	Ville
VLS TANZANIE	PERRY PK	AMARETTO R	1	N	TB 86	87	85	82	87	GAEC VERSLUYS	CLAIS
VLS TOPSY	ALONGSIDE	SECRETARIA	1	N	TB 86	87	87	85	85	GAEC VERSLUYS	CLAIS
VLS THALASSA	AMARETTO R	SECRETARIA	1	N	TB 86	86	86	84	87	GAEC VERSLUYS	CLAIS

Les meilleurs pointages réalisés en 2025 en Seine-Maritime

Les 2^e lactation

Nom	Père	GPM	Rg lact	Robe	NG	MA	CL	BS	ME	Elevage	Ville
VLS SACHA	SIDEKICKWA	ATWOOD	2	N	TB 87	90	88	85	82	GAEC VERSLUYS	CLAIS
VLS TANTINE	THUNDERSTO	CHIEF STAN	2	N	TB 87	89	86	82	87	GAEC VERSLUYS	CLAIS
SALINE OTS	RONALD RF	DEFEND SSI	2	N	TB 86	89	83	84	88	SCEA FERME D'AUTES	CRIQUIERS
VLS SILICONE	THUNDERSTO	SECRETARIA	2	N	TB 86	89	86	85	85	GAEC VERSLUYS	CLAIS
VLS SUBARU	DISCJOCKEY	ATWOOD	2	N	TB 86	89	85	84	84	GAEC VERSLUYS	CLAIS
SWEETIE	NEW JERSEY	LENCOME	2	N	TB 86	88	85	86	85	EARL MAINGOT	LINTOT
VLS TAPIOCA	THUNDERSTO	SPIKE SSI	2	N	TB 86	87	84	87	87	GAEC VERSLUYS	CLAIS
SAMBA OTS	DELTA LAMB	GOLD CHIP	2	N	TB 86	87	84	85	87	SCEA FERME D'AUTES	CRIQUIERS
VLS THEE	SECRETARIA	PHARO	2	N	TB 86	87	87	86	85	GAEC VERSLUYS	CLAIS
SANGRIA FL	DENVER BRE	CRANK IT	2	N	TB 86	87	86	85	85	EARL LENORMAND	ARELAUNE EN SEINE
9282	FITZ TOC	DEFEND SSI	2	N	TB 86	87	86	87	84	EARL DU PETIT PISCAT	FONGUEUSEMARE
VLS TONINY	THUNDERSTO	SECRETARIA	2	N	TB 86	87	87	87	83	GAEC VERSLUYS	CLAIS
TIBI	RAGER RED	ALL STAR S	2	N	TB 86	85	88	87	87	GAEC DU FOSSE DES ROIS	LE RONCHOIS

Les meilleurs pointages réalisés en 2025 en Seine-Maritime

Les 3^e lactation et plus

Nom	Père	GPM	Rg lact	Robe	NG	MA	CL	BS	ME	Elevage	Ville
POLKA FL	KING DOC	FAVRE LARS	4	N	EX 91	92	92	86	91	EARL LENORMAND	ARELAUNE EN SEINE
VLS VLS RIVE	PHARO	MCCUTCHEN	4	N	EX 90	94	84	88	90	GAEC VERSLUYS	CLAIS
NANA OTS	HILEBO-OTS	ATWOOD	4	N	EX 90	94	89	85	87	SCEA FERME D'AUTES	CRQUIERS
ROXANNA FL	CHIEF STAN	COMMANDER	4	N	EX 90	93	90	91	87	EARL LENORMAND	ARELAUNE EN SEINE
VLS VLS-NANNY	GOLD CHIP	DORCY	5	N	EX 91	92	95	90	90	GAEC VERSLUYS	CLAIS
OCTAVIE FL	BEEMER	GILLESPIY	5	N	EX 91	91	91	90	92	EARL LENORMAND	ARELAUNE EN SEINE
GENESIS 6998	MR EXTRA	DASHAWN	5	N	EX 90	95	86	84	89	EARL BAILLIVET FERME GENESIS	GRUMESNIL
VLS VLS PYRANE	SOLOMON	AFTERSHOCK	5	N	EX 90	90	91	89	92	GAEC VERSLUYS	CLAIS
VLS VLS PAMELA	KINGBOY	AFTERSHOCK	5	N	EX 90	88	92	92	94	GAEC VERSLUYS	CLAIS
MYBIGWYN OTS	BRADNICK	BRAXTON	6	N	EX 90	93	90	85	90	SCEA FERME D'AUTES	CRQUIERS
MAGIQUE FL	BRADNICK	DEMPSEY LI	7	N	EX 92	95	90	86	95	EARL LENORMAND	ARELAUNE EN SEINE
MAELYS FL	BRENDAN	ZELGADIS	7	N	EX 90	89	90	89	96	EARL LENORMAND	ARELAUNE EN SEINE
VLS-LOLA	DORCY	SHOT LASER	8	N	EX 91	92	88	85	96	GAEC VERSLUYS	CLAIS

3. Les meilleurs femelles indexées en Seine-Maritime

(indexation mars 2026)

Les meilleures vaches indexées en Seine-Maritime (indexation mars 2026, ISU supérieur ou égal à 180 points)

NOM	PERE	GPM	Type Index	ISU	Raison sociale	Commune
UNANIME	SOLDADO	PIWI ETL	G	196	CLEMENT LAURENT	GOUY
UTICA	IMPROBABLE	KING DOC	G	193	GOSELIN ARNAUD	OCTEVILLE SUR MER
UMADAM	SURIBAY P	SPEEDUP P	G	186	GOSELIN ARNAUD	OCTEVILLE SUR MER
URBANA	DONUT P	HEDGE PP	G	183	GAEC DE LA MALLET	GONNEVILLE LA MALLET
UNAKITE	PARAGUAYSV	MEGA WATT	G	182	GOSELIN ARNAUD	OCTEVILLE SUR MER
URIELLE	SUPERIOR	REVELATION	G	182	GOSELIN ARNAUD	OCTEVILLE SUR MER
ULRICA	PAYDAY	OVERTOU	G	180	GOSELIN ARNAUD	OCTEVILLE SUR MER
6919	ROMULUS P	DRYDEN PRO	G	180	EARL VAN POUCKE	LA HALLOTIERE
UNICITE	IMPROBABLE	ZEBEDEE	G	180	GAEC DE LA MALLET	GONNEVILLE LA MALLET
UNANIME	DYNAS KING	REVELATION	G	180	GOSELIN ARNAUD	OCTEVILLE SUR MER

Les meilleures génisses indexées en Seine-Maritime (indexation mars 2026, ISU supérieur ou égal à 190 points)

NOM	PERE	GPM	Type Index	ISU	Raison sociale	Commune
ALEXIA	THIEM	SPECULOS	G	198	GAEC DE LA MALLET	GONNEVILLE LA MALLET
VAHINE	SUPERMAN	PUMPKIN	G	194	GAEC VARIN	BRETTEVILLE DU GRAND CAUX
AMANDE	TACOBY	SKELTON	G	192	GOSSELIN ARNAUD	OCTEVILLE SUR MER
AMEL	PEPITAS	SKELTON	G	192	GAEC DE LA MALLET	GONNEVILLE LA MALLET
VALEUR	THALYS WIT	POM RYM	G	191	GOSSELIN ARNAUD	OCTEVILLE SUR MER

4. Les Grandes Laitières 2025 en Seine-Maritime





Les Grandes Laitières 2025

Quelques chiffres...

Suite au classement 2025 établi par France Conseil Elevage,

**Plus de 620 vaches en France ont produit
au moins 100 000 kg de lait.**

En pratique, la vache doit avoir produit plus de 100 000 kg en lactations terminées et avoir été contrôlée en production au moins une fois entre le 1^{er} août 2024 et le 31 juillet 2025.

Les Grandes Laitières 2025 en Seine-Maritime

Rang	Nom Long	Nom Père	Nom GPM	Lait Total (kg)	Nb Lactation	Robe	Note Globale	Raison Sociale	Commune	Dép
1	GBR BANETTE	RONLY	OKAVANGO	184 909	14	N	87 (AT)	GAEC DU BOIS ROCHER	ST BERTHEVIN LA TANNIERE	53
266	HARMONY FS	SHOTTLE	VITUS	108 767	8	N	80 (AT)	SCEA DE LA FERME SIMON	YQUEBEUF	76
309	9156	TYLER LEX	VERYHIGH	107 007	8	N	86	GAEC VARIN	BRETTEVILLE DU GRAND CAUX	76
381	5001	MARCOS	AREGENT	104 843	7			EARL LESUEUR	ERNEMONT LA VILLETTE	76
420	7468	HERBIS	SEMERIES	103 875	7	N	82 (AT)	SCEA FERME DE L'EGLISE	MANEGLISE	76
476	IDARTINE13	GOURCEAU	RIFFIN	102 661	8			GAEC FAUVEL LEBESNE	BORNAMBUSC	76
479	VLS-LOREN	BUXTON	SEAVAR	102 571	6	N	88	GAEC VERSLUYS	CLAIS	76
498	2882	GWENHODO	LASALLE	102 255	6			EARL FAVRESSE	LE THIL RIBERPRE	76
509	9576	BOOKMAKER	DAWSON	102 087	6			GAEC DE LA MILLERAIE	SIERVILLE	76
514	2354	SHOUT	DENZEL	102 002	8	N	86	EARL COMMARE	LANQUETOT	76
521	VLS-LILIE	GOLD CHIP	BRADNICK	101 906	6	N	88	GAEC VERSLUYS	CLAIS	76
590	JOUNA-OTS OTS	ATWOOD	ALLEGRO	100 618	5	N	90	SCEA FERME D'AUTES	CRQUIERS	76

Merci de votre attention !



Vos Questions ...



Nos services

Expertise Génétique indépendante



Association d'éleveurs
www.primholstein.com

Association nationale d'éleveurs

4 000 adhérents volontaires

Missions de l'association

- Représenter les éleveurs à l'OS
- Défendre les intérêts des éleveurs
- Promouvoir la race
- Proposer des services génétiques aux éleveurs



Nos services

Expertise Génétique indépendante

- Pointage des femelles : 10 000 VL expertisées / an / technicien
- Classement économique : Isu, éCow
- Aide au management de troupeau : Sélect, eBag, Ph Manager
- Conseils génétiques : Indépendants, Bilan chaque année
- Accouplements : Planning personnalisé, solutions informatisées
- Génotypage : à partir de 30,00 € ht / femelle en génotypant vous-même

Nos services

Expertise Génétique indépendante

Le pointage :



- Collecte de la morphologie
- Analyse points forts / faibles
- Amélioration du troupeau



Une équipe d'une trentaine de techniciens sur la France
Et environ 10 000 VL expertisées / an / technicien

Nos services

Expertise Génétique indépendante

Conseils et outils d'analyse

éCow

- Classement économique des vaches au sein du troupeau
- Disponible pour les adhérents au Contrôle laitier et/ou robot
 - Des données de pointage
 - Des données de fertilité
 - Des données de production
 - ✓ Lait
 - ✓ Matières
 - ✓ Cellules / mammites
 - ✓ Age au premier vêlage
 - ✓ Durée de production / durée improductive

Résultats éCow												
Nous vous livrons votre classement intra-troupeau et le comparons aux index de vos animaux.												
Nom	N° trav	Rg lact	Date Naiss.	éCow carrière	Rangs éCow par période de lactation			Index				
					Moy. toutes lact.	Der. Lact. Terminée	Lact. en cours (jr)	ISU	Inel	Stma	Repro	iMo
LOLLYPOP	4542	4	05/09/2015	836 pts	66,9	78,2	-	149	44	1,2	0,5	0,1
LOL	4494	4	12/01/2015	782 pts	60,7	81,0	-	130	29	0,7	0,1	-0,4
LORIENT	4530	4	04/08/2015	728 pts	50,1	58,7	-	113	-12	0,7	0,9	0,7
MALASIE	4604	3	15/06/2016	776 pts	68,6	74,4	81,6(109)	138	23	1,3	0,6	0,3
LANDERNEAU	4508	3	17/04/2015	809 pts	63,3	74,3	72,9(236)	140	44	0,2	0,1	0,1
MANDOLINE	4573	3	03/01/2016	755 pts	62,2	70,0	-	145	39	0,9	0,1	0,5
MEXICO	4607	3	05/07/2016	657 pts	61,9	70,4	-	122	23	0,6	-0,1	-0,2
MARGUERITE	4601	3	11/06/2016	679 pts	61,5	70,6	-	142	25	1,1	0,4	0,7
MYRTILLE	4613	3	10/08/2016	715 pts	60,8	62,9	74,5(116)	117	16	0,2	0,2	-0,5
LONDON	4515	3	13/05/2015	763 pts	59,0	61,5	72,5(321)	107	20	0,4	-0,6	-1,1
LIMOGES	4527	3	01/08/2015	781 pts	58,6	59,4	68,7(304)	100	0	0,2	0,6	-0,7
LIBERTE	4539	3	14/08/2015	780 pts	58,1	61,5	63,7(311)	112	7	0,2	0,3	-0,2
MAGIQUE	4575	3	17/01/2016	679 pts	56,9	59,9	61,0(145)	137	15	0,8	1,2	0,7
MOUSTACHE	4634	3	17/10/2016	611 pts	50,7	45,7	55,9(296)	102	5	-0,5	-0,2	0,6
MEIGNANNE	4619	3	28/08/2016	625 pts	48,8	59,4	-	104	0	0,9	-0,5	-0,2
MADRID	4578	3	08/02/2016	679 pts	44,0	58,0	31,7(252)	110	-8	0,2	1,2	0,5

Nos services

Expertise Génétique indépendante

Select'

- Synthèse de toutes les données à disposition sur vos femelles (phénotypes et index) afin de faire un tri optimisé de la voie femelle
- Régler finement votre stratégie de renouvellement
- Atteindre plus rapidement vos objectifs de sélection

Ph Manager

Vos familles de vaches :

- Liste de toutes les familles de vaches connues dans votre cheptel
- Possibilité de trier depuis votre inventaire

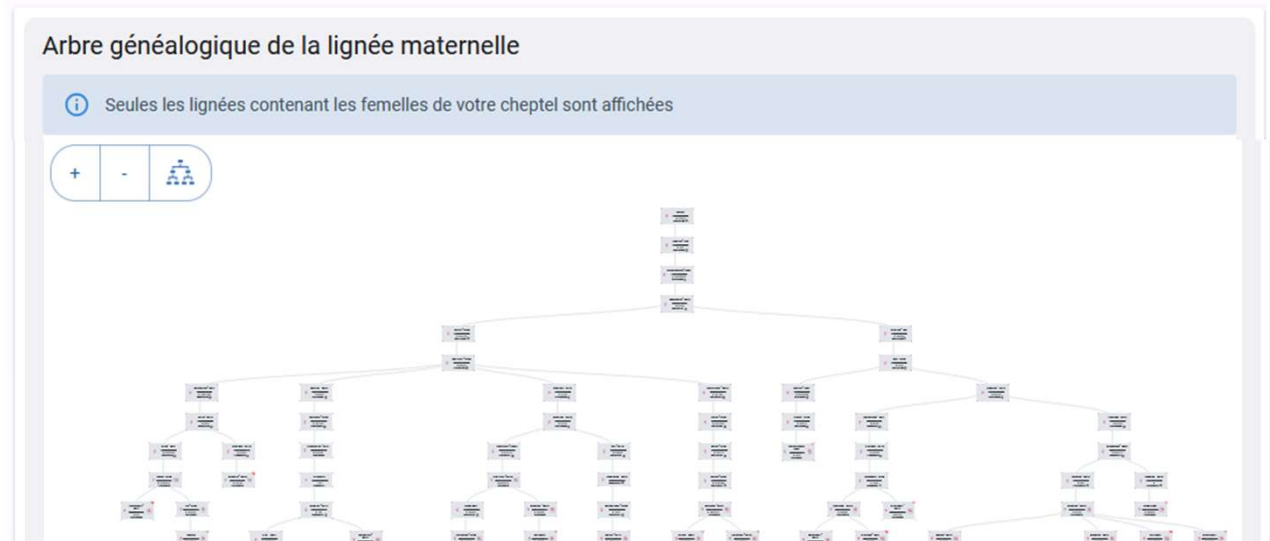
Nos services

Expertise Génétique indépendante

Rechercher par N° National

	Matriarche	Date de naissance	Nombre de filles dans le cheptel	
+	FR3570163410 - ?	01/01/1950	12	
+	FR2200556028 - ?	01/01/1950	2	
+	FRGB00005194 - MI ROSALIE	01/01/1960	10	
+	FR0000213303 - JELTJE 72	12/03/1964	5	

Total des lignes: 24



Nos services

Expertise Génétique indépendante

Ph Manager

Planning d'accouplement

- Planning d'accouplement personnalisé à construire vous-même ou avec l'aide de votre technicien
- Le plus grand choix de taureaux disponibles

PARAMÈTRES D'ACCOUPEMENTS

Objectif de travail : ISU 2024 - PHF	Consanguinité max autorisée: 7.6 %
Nb femelles accouplées : 117	Consanguinité moyenne des produits à naître : 7.2 %
Nb taureaux utilisés : 22	

BILAN FEMELLES

SX : Sexée - CV : Conventionnel - CV2 : Personnalisé - CR : Croisement - REF : Réforme - AV : A vendre - NC : Non classé

TOTAL FEMELLES ACCOUPLEES

RÉPARTITION DU NOMBRE DE FEMELLES PAR LOT

TOTAL	SX	CV	CR	REF	AV
117	13	45	48	22	1

INDEX MOYENS DES FEMELLES PAR LOT, SELON IAP PRÉVUES

Lot femelles Nombre	ISU	LAIT	TB	TP	MO	MA	CC	ME	RE-PRO	STMA	STPI	TR
LOT SX 13 femelles	171	658	1.1	1.1	2.3	1.8	0.5	1.2	1.4	1.2		-0.1
LOT CV 45 femelles	153	544	0.9	0.7	1.7	1.5	0.6	0.7	1.0	1.0		-0.3

	IA	Choix 1	Choix 2	Choix 3
3366	OLYMPE	REF	REFORME	
3368	ODYSSEE	CR	CROISEMENT	
3376	OPALINE	CV	MIRCO	GHANA TAROK P
3395	OLLEY RED	REF	REFORME	
3414	OCTOBRE	REF	REFORME	
3421	OUBLIETTE	CR	CROISEMENT	
3425	OLDING	CV	MIRCO	GHANA TORRA
3445	PLIJADUR	CR	CROISEMENT	
3450	POMME	CV	MIRCO	TAROK P TENNIE
3455	PICKINGRED	CR	CROISEMENT	

Nos services

Expertise Génétique indépendante

Ph Manager

D'autres tests disponibles :

- Testez au cas par cas des accouplements ou bien l'apparenté

Accouplement

Tester accouplement

Accouplement 1

n°3366 **OLYMPE** n°IE 85121 **HURION ISY**
 N° FR 2237443366 N° FR 2216892431
 FR2236270317 x EYMICK ISY SUDAN CRI x PLANET

ISU 113 lact. 4 Née le 17/07/2018 Fournisseur SY ISU 144
 Race 66 Cornu pp Robe N Cas. B BB Cornu pp Robe N

Femelle Taureau

ISU : 128
Index sur ascendance

Consanguinité 4.4%

Accouplement 2

n°3366 **OLYMPE** n°IE A2628 **VIVIFY PRO**
 N° FR 2237443366 N° US 00323593277
 FR2236270317 x EYMICK ISY ROYALFLUSH x ALTAPLINKO

ISU 113 lact. 4 Née le 17/07/2018 Fournisseur SM ISU 226
 Race 66 Cornu pp Robe N Cas. B AB Cornu pp Robe N

Femelle Taureau

ISU : 174
Index sur ascendance

Consanguinité 5.5%

Accouplement

Tester l'apparenté

191 femelles 9 taureaux 2 femelles inaccouplables

Résultat global par taureau :

Nom	ISU	Ent.	Nb tot.	< 5.1%	de 5.1% à 9%	> 9%
THIEM	222	SO / SY	189	5	177	7
SURIBAY P	221	SY	189	6	179	4
VIVIFY PRO	225	SM	189	7	179	3
UNIFOUX P	226	SY	189	5	176	8
UNYGANN P	224	SY	189	5	178	6
UPDATE	222	SO / SY	189	7	173	9
UDOL	226	SY	189	7	179	3
ALTAMULLER	225	-	0	0	0	0
VOLCANO P	223	-	0	0	0	0

Résultat détaillé du taureau SURIBAY P :

N°	Nom	Père	RL	ISU	CSG +
3929	TIMING	PERNIK	1	157	10.4
4055	ULYANA	GOLF NL	0	173	10.2
3918	TINETTE	PERNIK	0	167	10.0
4025	UNAN	PHARO	0	126	9.1
3778	STEREDENN	GIGABYTE	2	131	9.0
3631	REALITY	NORDWOOD	3	125	8.9
3677	RAFALE	NORDWOOD	2	141	8.7
4053	UTOPIE	GIGABYTE	0	138	8.6

Lignes totales : 191

Créer une sélection

Le génotypage :



- Indépendant
- Fiabilise l'information pour effectuer vos choix de renouvellement
- Analyse des résultats avec votre technicien
- Résultats accessibles sur toutes les applications PHF

Nos services

Expertise Génétique indépendante

Nouveau !
Génotypez vous-même pour
30,00€ ht/femelle

Mon Troupeau
Fiche femelle

URANIUM
DU TREGOR

FR 2237444030 4030

Née le : 26/06/2023 Age : 1a4m
Race : 66 Rang lact. : 0

Mère : RAYZA - 3655 - TB88 Père : SANCHEZ P
GMM : OPALINE - 3376 GPM : NILWAY
AGPMM : LOUXOR

Demier vêlage : - Dernière IA : -
Terme prévu : -

Lots génétiques

SX(13) CV(35) CV2(0) CR(45)
 AV(1) REF(11) NC(0) =105/191

Accéder aux lots

Commentaire

Aucun commentaire

Ok

Mon Troupeau
Fiche femelle

URANIUM
DU TREGOR

FR 2237444030 4030

Née le : 26/06/2023 Age : 1a4m
Race : 66 Rang lact. : 0

Mère : RAYZA - 3655 - TB88 Père : SANCHEZ P
GMM : OPALINE - 3376 GPM : NILWAY
AGPMM : LOUXOR

Demier vêlage : - Dernière IA : -
Terme prévu : -

Lots génétiques

SX(13) CV(35) CV2(0) CR(45)
 AV(1) REF(11) NC(0) =105/191

Accéder aux lots

Commentaire

Aucun commentaire

Préférences accouplement

Synthèse Index Pointage Production Généalogie

ISU : 192
Index génomiques
Edition : FRA 05/2024
Production - CD 75
Index génomiques

LAIT	TP	TB	MP	MG	MU	INEL
806	3.1	0.6	43	30	73	51

Morphologique - CD 74
Index génomiques

Morphologie	3.5	CD 74
Mamelle	1.6	
Capacité corp.	0.4	
Membres	2.8	

Mamelle

Profondeur sillon	-0.6	
Dist. Plancher Jarret	2.3	
Equilibre	0.2	
Attache avant	1.1	
Hauteur attache arrière	1.0	
Ecart avant	-0.8	
Implantation arrière	-0.2	
Longueur des trayons	0.0	

Capacité corporelle

Hauteur au sacrum	1.5	
Largeur de poitrine	0.3	
Profondeur de corps	-0.3	
Aspect	1.4	

Fonctionnels

Santé mamelle	2.0	
Synthèse du Pied	1.2	
Synthèse fertilité	0.9	
Longévité	1.8	CD 71
Vitesse de traite	-0.5	
Tempérament	0.4	

Santé mamelle

Ceilleux	1.8	CD 76
Mamelle clinique	1.8	CD 68

Synthèse du Pied

Synthèse Lésions Infectieuses	0.4	CD 50
Dermatite Digitale	0.3	CD 50
Limace	0.4	CD 50
Erosion	0.7	CD 50
Synthèse Lésions Mécaniques	1.7	CD 50
Ulcère de la Sole	1.7	CD 50
Ouverture de la Ligne Blanche	1.2	CD 50
Bleime Circoscrite	1.3	CD 50
Bleime Diffuse	0.9	CD 50

Synthèse Index Pointage Production Généalogie Gènes

Test	Code	Type	Résultat	Description
BLAD	BLAD	Mutation	TL	Non porteur
BLIND - Perte de vision progressive	MBLND	Mutation	PBF	Non porteur
BLIRD - retard de croissance et mortalité juvénile	MBLIRD2	Mutation	LRF	Non porteur
Blood coagulation XI	MFXI	Mutation	XIF	Non porteur Blood coag XI
Brachyspina	hby	Haplotype	0	Non porteur
Cardiomyopathie bovine dilatée	MOPA3	Mutation	OPA3F	Non porteur
CDH - Cholestérol deficiency	MCDH	Mutation	CDF	Non porteur
Citrullinémie	MCIT	Mutation	CNF	Non porteur
Couleur	MMCTR	Mutation	N	Noire
Couleur - MMILCA	MMILCA	Mutation	MIF	Non porteur Milka
Couleur - Variant rouge dominant	MVRED	Mutation	VRF	Non porteur variant rouge dominant
Culard	CULARD	Mutation	ss	Non porteur hétérozygote culard
Curly coat	MCURLY	Mutation	CCF	Non porteur de la mutation Curly coat (poils lisses)
DUMPS - Synthétase Uridine	MDUMPS	Mutation	DPF	Non porteur
Lait - Beta-caséine	MBCAS	Mutation	A1A2	Porteur des allèles A1 et A2
Lait - Beta-caséine détails	MBCASd	Mutation	A1A2	Porteur hétérozygote des allèles Beta-caséine A1 et A2
Lait - Beta-lactoglobuline	MLGB	Mutation	AA	Porteur homozygote de l'allèle Lactoglobuline A
Lait - Beta-lactoglobuline détails	MLGBd	Mutation	NC	Statut mutation non calculé, typage incomplet ou peu fiable (incohérent)
Lait - Caséine alpha s1	MCAS_A1	Mutation	BB	Porteur homozygote de l'allèle Caséine alpha-s1 B
Lait - Kappa-caséine	MKAS	Mutation	BB	Porteur homozygote de l'allèle B
Lait - Kappa-caséine	MKAS	Mutation	BB	Porteur homozygote de l'allèle B

Nos services

Expertise Génétique indépendante

Petites annonces :

→ Service de petites annonces gratuites et accessibles à tous

Veaux Femelles



Vous pouvez :

- Visualiser le descriptif complet d'une annonce en cliquant sur son nom ;
- Classer les annonces sur un critère en cliquant sur l'en-tête de chaque colonne ;
- Sélectionner les annonces selon vos critères

Recherche Rapide Videt



Afficher 50 annonces par page

Rechercher : OK

	Nom	N° de travail	Père	Né(e) le	Isu	MD	INEL	TP	Lait	Terme le	Catégorie	Prix	Vendeur	Dpt
<input type="checkbox"/>	JACINTHE	0002	BOHEME SHO	21/12/2014	143	2.1	18	0.2	483	-	Veau femelle	350	LEBRIS ANNE	22
<input type="checkbox"/>	LAZI	0005	GRONDIN	15/01/2015	142	1.1	26	-0.9	902	-	Veau femelle	350	LEBRIS ANNE	22
<input type="checkbox"/>	JUVARIEN	1466	BARBIOTA	27/11/2014	136	1.8	17	-1.4	931	-	Veau femelle	250	SCEA BERNADIEU	40
<input type="checkbox"/>	JUVAMINE	1467	BARBIOTA	27/11/2014	136	1.8	17	-1.4	931	-	Veau femelle	250	SCEA BERNADIEU	40
<input type="checkbox"/>	JUSTICE	1465	GRINDESTAR	23/11/2014	135	1.4	14	-0.6	558	-	Veau femelle	250	SCEA BERNADIEU	40
<input type="checkbox"/>	JUBLE	7995	GLAIVE	13/08/2014	129	1.1	8	-0.6	468	-	Veau femelle	300	SCEA BERNADIEU	40
<input type="checkbox"/>	JESS	3838	CHICAGO	24/10/2014	117	1.1	-6	-2.6	716	-	Veau femelle	600	EARL DE TOULAN	32
<input type="checkbox"/>	JESSICA	3837	TIME	22/10/2014	-	-	-	-	-	-	Veau femelle	600	EARL DE TOULAN	32

Annonce 1 à 8 sur 8 annonces

< Précédent Suivant >

Sélectionner pour mon étable Voir ma sélection Retour aux annonces

Estimations :

→ Expertise pour assurance
 → Vente / achat

Informations techniques sur la génétique :

→ Publications, vidéos...
 → Fiches Récap'

Nos services

Expertise Génétique indépendante

Guide Taureaux

La bible des taureaux

- Accès à +2500 taureaux
- Gratuit pour les adhérents
- Disponible ios/android
- Mis à jour automatiquement
- Fonctionne même hors connexion



Nos services

Expertise Génétique indépendante

illicow

L'aperçu d'accouplement en un instant !

- Test d'accouplement ou l'apparenté
- Consultation des femelles
- Consanguinité des veaux à naitre
- Vos femelles + 2500 taureaux
- Disponible ios / android
- Mis à jour automatiquement
- Fonctionne même hors connexion



Nos services

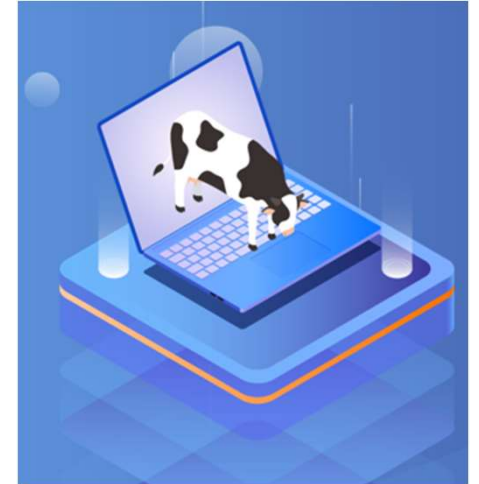
Expertise Génétique indépendante

PH Manager

Logiciel de management génétique,
100% indépendant

- Toutes les infos sur vos femelles
- Définissez vos objectifs d'accouplement
- Organisez vos femelles en plusieurs lots
- Décidez quels taureaux utiliser
- Obtenez des résultats éclairés avec la valeur de chaque produit à naître

- Utilisez la même ingénierie génétique que nos techniciens
- Vos choix sont partagés sur toutes nos applications (illicow et guide taureaux)



Merci de votre attention !

L'avenir de votre troupeau s'écrit maintenant



Votre conseiller Prim'Holstein

Laurent FERRY

06 32 38 88 77

laurent.ferry@primholstein.com

www.primholstein.com

