

# CLUB HOLSTEIN 68

*La recherche de  
l'Excellence*

**Assemblée Générale**

Mercredi 6 mars 2024



# La nuit de la Holstein à Libramont le 11 mars

L'EARL de l'Est à Largitzen :

- Génisse

15<sup>ème</sup> de section :

CMH Tanara (Illustrator / Altitude Red)



- Vache

10<sup>ème</sup> de section :

CMH Road66 (Swingman / Light Red)



# La nuit de la Holstein à Libramont le 11 mars

L'EARL Elevage du Neuhof à Michelbach-le-Haut :

- Génisses

7<sup>ème</sup> de section : Talma d'Or du Neuhof (Legend/Chief)

8<sup>ème</sup> de section : Tosca du Neuhof (Limited/Solomon) en copropriété  
avec Genelot Jean-Bernard

6<sup>ème</sup> de section : Tabacool du Neuhof (Legend/Denver)

13<sup>ème</sup> de section : Taiga du Neuhof (Legend/Mccutchen)

7<sup>ème</sup> de section : Sublime du Neuhof (Haniko/Doorman)

10<sup>ème</sup> de section : Sweet d'Or du Neuhof (Thunderstorm/Doorman)

12<sup>ème</sup> de section : Secret Red du Neuhof (Power red/Ammo P) en  
copropriété avec Maxime Pierre



# La nuit de la Holstein à Libramont le 11 mars

L'EARL Elevage du Neuhof à Michelbach-le-Haut :

- Vaches

Championne Red Holstein : Purple Red du Neuhof

2<sup>ème</sup> section : Roxana du Neuhof (Thunderstorm/Solomon)

3<sup>ème</sup> de section : Rêve d'Or du Neuhof (Thunderstorm/Chief)

6<sup>ème</sup> de section : Patricia du Neuhof (Crushtime/Gold Chip)

4<sup>ème</sup> de section : Ornella du Neuhof (Chief/Doorman)

Meilleur pis de section : Maia NTS( Missouri/Doorman) en copropriété avec Maxime Pierre et Genelot Jean-Bernard



# Festival de l'Élevage le 14 mai

## Showmanship

- Catégorie junior :

Elsa Rueher 3<sup>ème</sup> section 1 junior

Alicia Gutzwiller 1<sup>ère</sup> section 2 junior

Olivier Gutzwiller 1<sup>er</sup> section 3 junior

## Championnat Junior

Alicia Gutzwiller 1<sup>ère</sup> place

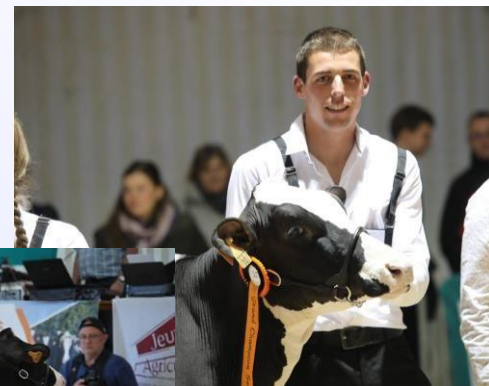
Olivier Gutzwiller 3<sup>ème</sup> place

- Catégorie sénior :

Enzo North 2<sup>ème</sup> section 7 sénior

Louis Frischinger 3<sup>ème</sup> section 7 sénior

Lionel Butsch 1<sup>er</sup> section 8 sénior



# Festival de l'Elevage à Brumath le 14 mai

EARL OSER Bernard de Biederthal :

Tulipe 1917 (Dateline) née le 13/06/22 : 1<sup>ère</sup> section 5, CHAMPIONNE SÉNIOR et GRANDECHAMPIONNE 2023

Tonightred 1914 (Power red) née le 10/06/22 : 2<sup>ème</sup> section 5

EARL Bellevue de Bisel:

CMH Tanara 2204 (Illustrator) née le 15/01/22, 3<sup>ème</sup> de la section

7Bel-Sheryl 2313 ( Diamondback) née le 17/11/21 , 7<sup>ème</sup> section 8

EARL de l'EST de Largitzen:

HMP Célia de l'Est 2231 (Chief) née le 30/07/22, 4<sup>ème</sup> section 3

HMP Julie de l'Est 2210 (Genie) née le 08/03/22, 6<sup>ème</sup> section 6

EARL MULLER Hubert de Liebenschwiller :

Topgirl MH 1424 (Omax) née le 07/03/22, 7<sup>ème</sup> section 6



# Festival de l'Élevage le 14 mai

EARL Élevage du Neuhof de Michelbach-le-Haut:

Talma d'Or du Neuhof 3626 (Legend) née le 22/07/22 , 3<sup>ème</sup> section

4Tabacool du Neuhof 3566 (Legend) née le 16/02/22, 3<sup>ème</sup> section 6

Selma du Neuhof 1350 (Legend) née le 30/12/21, 4<sup>ème</sup> section 7

EARL RUÉ de Osenbach:

Twix 6732 (Energy) née le 26/10/22, 7<sup>ème</sup> section 1

Tuile 6932 (LusterP) née le 16/08/22, 3<sup>ème</sup> section

3

EARL SCHMITT Petite Prairie de Ranspach-le-Haut:

Smile Red 0730 (Naika red), née le 29/11/21, 8<sup>ème</sup> section 8

GAEC BUTSCH de Ranspach-le-Haut :

MIDALI Trixie 7687 (Chief) née le 27/08/22, 4<sup>ème</sup> section 2

MIDALI Tina 7622 (Dateline) née le 02/03/22 , 1<sup>ère</sup> section 6 , RÉSERVE

CHAMPIONNE SÉNIOR



# Festival de l'Élevage le 14 mai

GAEC Tilleul Holstein de Traubach-le-Bas:

Truffe Th 9040 (Chief) née le 09/07/22 , 1<sup>ère</sup> section 4

Idée Lb Lucia (Denver) née le 01/12/21 en copropriété avec North Enzo , 5<sup>ème</sup> section 8

GAEC de Wittelsheim de Wittelsheim :

706 (Freest red) née le 02/03/22 , 4<sup>ème</sup> section 6

613 (Complex) née le 09/08/21 , 3<sup>ème</sup> section 8





# Agrimax

Ultra d' or du Neuhof : 1<sup>ère</sup> de section ; Mooi/Thunderstorm

Tayla du Neuhof : 5<sup>ème</sup> de section ; Legend/Solomon

Serena du Neuhof : 4<sup>ème</sup> de section ; Chief/Dorcy

Rolls du Neuhof: 5<sup>ème</sup> de section ; Milio/Chief

Ruby Red du Neuhof: 2<sup>ème</sup> de section et réserve championne espoir red holstein

Passion du Neuhof: 2<sup>ème</sup> de section; Light my fire/Superbo

Omega du Neuhof: 1<sup>ère</sup> de section et meilleur pis de section

No doubt du Neuhof : 1<sup>ère</sup> de section et meilleur pis de section

Menthe du Neuhof: 4<sup>ème</sup> de section; Durango/Gold Chip



# Habsheim – Jeunes présentateurs

Alicia Gutzwiller : 1<sup>ère</sup> de section  
Louane Muller: 2<sup>ème</sup> de section  
Laurine Muller: 3<sup>ème</sup> de section



Grande championne Holstein et  
inter race :  
Alicia Gutzwiller



# Habsheim – Femelles non vêlées

Championne génisses :

Midali Timea 7722 ( Chief/Lautrust) GAEC Butsch de Ranspach le Haut

Réserve championne génisses :

Midali Trixie 7687 ( Chief/Impression) GAEC Butsch de Ranspach le Haut



# Habsheim – Vache Espoir 1<sup>ère</sup> lactation

Meilleure mamelle Espoir:

Sucrée 6179 (Gitar/Nacio P) GAEC Malaitis à Jepsheim

Championne Espoir :

Blackforest Oceanwall 8198 (Génie/Expander) EARL Blackforest à Schlierbach

Réserve Espoir:

570 (Dateline/Chief) GAEC de Wittelsheim à Wittelsheim



# Habsheim – Vache jeune en 2<sup>ème</sup> lactation

Meilleure mamelle Jeunes:

408 (Dateline/1st Grade) GAEC de Wittelsheim à Wittelsheim

Championne Jeunes:

Prinz Elsinky 5120 (Dateline/Gold Chip) à l'EARL Prinz d'Hausgauen

Réserve Championne Jeunes:

408 (Dateline/1st grade) GAEC de Wittelsheim à Wittelsheim



# Habsheim – Vache adulte en 3<sup>ème</sup> lactation et plus

Meilleure mamelle Adultes:

Oma 0778 (Fitz) GAEC Malaitis à Jepsheim et copropriété avec EARL Schmitt Petite Prairie à Ranspach le Haut

Championne Adulte:

Oma 0778 (Fitz) GAEC Malaitis à Jepsheim et copropriété avec EARL Schmitt Petite Prairie à Ranspach le Haut

Réserve championne Adulte :

Prinz Oladiva 9518(Aftershock/Glauco) à l'EARL  
Prinz d'Hausgauen



# Habsheim – Grande championne

GRANDE CHAMPIONNE 2023:

Oma (Fitz) GAEC Malaitis à Jepsheim et copropriété avec l'EARL Schmitt Petite Prairie à Ranspach le Haut

RÉSERVE GRANDE CHAMPIONNE 2023:

Prinz Elsinky 5120 ( Dateline/Gold Chip) à l'EARL Prinz à Hausgauen



# Habsheim – Lot d'élevage

Lots d'élevage :  
EARL Prinz d'Hausgauen



GAEC de Wittelsheim à Wittelsheim  
GAEC Malaitis à Jepsheim



# 1. Bilan génétique 2023 du Haut-Rhin

## a. Résultats en chiffres



# Comparaison des résultats vaches et génisses

(Bilan Génétique PHF 2023)

	VACHES		GENISSES +18 mois		GENISSES -18 mois	
	68	France	68	France	68	France
<b>ISU</b>	119	124	134	142	143	153
<b>INEL</b>	3	10	12	20	17	27
<b>Index Lait</b>	128	169	257	341	387	452
<b>Index MO</b>	1,32	0,92	1,84	1,47	2,06	1,77
<b>Index MA</b>	1,27	0,84	1,66	1,31	1,83	1,52
<b>Index CC</b>	0,56	0,24	0,83	0,47	0,83	0,51
<b>Index ME</b>	0,45	0,35	0,71	0,59	0,80	0,74
<b>STMA</b>	0,20	0,41	0,46	0,71	0,57	0,89
<b>Repro</b>	0,44	0,56	0,66	0,88	0,90	1,13
<b>Longévité</b>	0,39	0,50	0,59	0,80	0,78	1,07

# Comparaison des résultats vaches en Production

(Bilan Génétique PHF 2023)

<b>Bruts</b>	<b>68</b>	<b>France</b>	<b>CL 68</b>	<b>CL France</b>
<b>Lait</b>	9460	9258	8707	8708
<b>TP (‰)</b>	31,6	31,9	31,7	31,8
<b>TB (‰)</b>	39,7	40,2	39,8	40,2
<b>Index</b>				
<b>i Lait</b>	128	169	67	126
<b>i TP</b>	-0,27	0,30	0,10	0,32
<b>i TB</b>	0,10	0,53	0,32	0,42

# Résultats de la Morphologie

(Bilan Génétique PHF 2023)

Pointages	68	France
NG	83,2	82,0
MA	84,0	82,8
CL / FO	84,3	82,9
BS / SL	83,3	82,4
ME	82,1	80,7

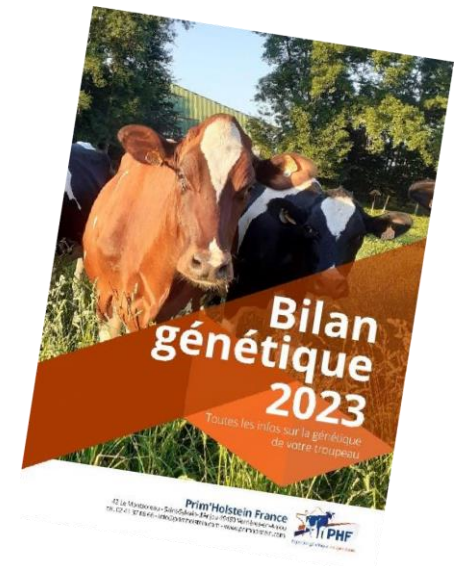
# Résultats des Fonctionnels

(Bilan Génétique PHF 2023)

<b>Fonctionnels</b>	<b>68</b>	<b>France</b>
<b>STMA</b>	0,20	0,41
<b>Repro</b>	0,44	0,56
<b>Longévité</b>	0,39	0,50

# 1. Bilan génétique 2023 du Haut-Rhin

## b. Palmarès des meilleurs élevages



# Palmarès des meilleurs élevages en NG

(Résultats PHF - Bilan Génétique 2023 du Haut-Rhin)

≥20 vl par troupeau dont au moins 50% indexées

Rang National	Rang Dpt	Raison sociale	Commune	Eff.	NG	Dpt
1		GIRARD JEAN-BERNARD	BIANS-LES-USIERS	25	88.6	25
67	1	EARL ELEVAGE DU NEUHOF	MICHELBACH LE HAUT	134	85.6	68
76	2	EARL PRINZ	HAUSGAUEN	63	85.5	68
	3	EARL OSER	BIEDERTHAL	72	84.3	68
	4	EARL BELLEVUE	BISEL	69	84.0	68
	5	EARL DE L'EST	LARGITZEN	90	83.7	68
	6	GAEC BUTSCH	RANSPACH LE HAUT	136	83.6	68
	7	EARL MEYER	FROENINGEN	59	83.3	68
	8	EARL MILKING FARM	BRECHAUMONT	153	83.2	68
	8	EARL TISCHMACHER	BRUEBACH	61	83.2	68
	10	GAEC MALAITIS	JEBSHEIM	117	83.1	68
	11	GAEC DE WITTELSHEIM	WITTELSHEIM	273	82.8	68
	11	EARL MULLER	LIEBENSWILLER	53	82.8	68
	13	GAEC DE HERRENWEG	OBERMORSCHWILLER	181	82.2	68
	14	GAEC TILLEUL HOLSTEIN	TRAUBACH LE BAS	111	81.9	68
	14	EARL DES VERRERIES	LUCELLE	104	81.9	68
	16	GAEC DE L'HERBAGE	SEPPOIS LE BAS	62	80.9	68

# Palmarès des meilleurs élevages en ISU

(Résultats PHF - Bilan Génétique 2023 du Haut-Rhin)

≥20 vl par troupeau dont au moins 50% indexées

Rang National	Rang Dpt	Raison sociale	Commune	Eff.	ISU	Dpt
1		VAN ZUILEN OTTO	ST PIERRE SUR ORTHE	38	174	53
	1	GAEC DE WITTELSHEIM	WITTELSHEIM	273	130	68
	2	EARL MILKING FARM	BRECHAUMONT	153	127	68
	3	EARL DE L'EST	LARGITZEN	90	125	68
	4	GAEC MALAITIS	JEBSHEIM	117	123	68
	5	EARL PRINZ	HAUSGAUEN	63	122	68
	6	EARL MEYER	FROENINGEN	59	121	68
	7	EARL ELEVAGE DU NEUHOF	MICHELBACH LE HAUT	134	119	68
	8	GAEC BUTSCH	RANSPACH LE HAUT	136	118	68
	9	GAEC TILLEUL HOLSTEIN	TRAUBACH LE BAS	111	116	68
	10	GAEC DE L'HERBAGE	SEPPOIS LE BAS	62	115	68
	11	GAEC DE HERRENWEG	OBERMORSCHWILLER	181	114	68
	12	EARL DES VERRERIES	LUCELLE	104	113	68
	13	EARL BELLEVUE	BISEL	69	112	68
	14	EARL MULLER	LIEBENSWILLER	53	109	68
	15	EARL OSER	BIEDERTHAL	72	102	68



# Palmarès des meilleurs élevages en Index MO

(Résultats PHF - Bilan Génétique 2023 du Haut-Rhin)

≥20 vl par troupeau dont au moins 50% indexées

Rang National	Rang Dpt	Raison sociale	Commune	Eff.	iMO	Dpt
1		EARL ELEVAGE GALLAIS JEAN-YVES	LE RHEU	63	2.24	35
8	1	EARL ELEVAGE DU NEUHOF	MICELBACH LE HAUT	134	1.90	68
	2	EARL PRINZ	HAUSGAUEN	63	1.57	68
	3	GAEC BUTSCH	RANSPACH LE HAUT	136	1.53	68
	4	GAEC DE WITTELSHEIM	WITTELSHEIM	273	1.52	68
	5	EARL MILKING FARM	BRECHAUMONT	153	1.45	68
	6	EARL BELLEVUE	BISEL	69	1.44	68
	7	EARL DE L'EST	LARGITZEN	90	1.43	68
	8	EARL MEYER	FROENINGEN	59	1.39	68
	9	GAEC MALAITIS	JESBSHEIM	117	1.26	68
	10	GAEC TILLEUL HOLSTEIN	TRAUBACH LE BAS	111	1.06	68
	11	GAEC DE HERRENWEG	OBERMORSCHWILLER	181	1.04	68
	12	EARL DES VERRERIES	LUCELLE	104	0.99	68
	13	EARL TISCHMACHER	BRUEBACH	61	0.95	68
	14	EARL MULLER	LIEBENSWILLER	53	0.93	68
	15	EARL OSER	BIEDERTHAL	72	0.78	68
	16	GAEC DE L'HERBAGE	SEPPOIS LE BAS	62	0.77	68

# Palmarès des meilleurs élevages en Lait brut

(Résultats PHF - Bilan Génétique 2023 du Haut-Rhin)

≥20 vl par troupeau dont au moins 50% indexées

Rang National	Rang Dpt	Raison sociale	Commune	Eff.	Lait Brut	Dpt
1		GAEC DES PUIITS	LE PUY SAINT BONNET	73	13229	49
	1	GAEC MALAITIS	JEBSHEIM	117	10957	68
	2	EARL DES VERRERIES	LUCELLE	104	10556	68
	3	GAEC DE HERRENWEG	OBERMORSCHWILLER	181	10302	68
	4	EARL PRINZ	HAUSGAUEN	63	9702	68
	5	EARL MULLER	LIEBENSWILLER	53	9684	68
	6	GAEC BUTSCH	RANSPACH LE HAUT	136	9626	68
	7	GAEC DE WITTELSHEIM	WITTELSHEIM	273	9494	68
	8	EARL DE L'EST	LARGITZEN	90	9491	68
	9	EARL ELEVAGE DU NEUHOF	MICHELBACH LE HAUT	134	9478	68
	10	EARL OSER	BIEDERTHAL	72	9063	68
	11	EARL MILKING FARM	BRECHAUMONT	153	9037	68
	12	EARL BELLEVUE	BISEL	69	8580	68
	13	EARL MEYER	FROENINGEN	59	8121	68
	14	GAEC TILLEUL HOLSTEIN	TRAUBACH LE BAS	111	8111	68
	15	GAEC DE L'HERBAGE	SEPPOIS LE BAS	62	7743	68

# Palmarès des meilleurs élevages en TP brut

(Résultats PHF - Bilan Génétique 2023 du Haut-Rhin)

≥20 vl par troupeau dont au moins 50% indexées

Rang National	Rang Dpt	Raison sociale	Commune	Eff.	TP Brut	Dpt
1		EARL DU DEFAY	QUELAINES ST GAULT	79	35.3	53
76	1	EARL MEYER	FROENINGEN	59	33.6	68
	2	GAEC TILLEUL HOLSTEIN	TRAUBACH LE BAS	111	32.8	68
	3	GAEC DE WITTELSHEIM	WITTELSHEIM	273	32.4	68
	4	GAEC DE HERRENWEG	OBERMORSCHWILLER	181	31.9	68
	5	GAEC DE L'HERBAGE	SEPPOIS LE BAS	62	31.8	68
	6	EARL DE L'EST	LARGITZEN	90	31.6	68
	7	GAEC MALAITIS	JEBSHEIM	117	31.5	68
	7	EARL DES VERRERIES	LUCELLE	104	31.5	68
	7	EARL BELLEVUE	BISEL	69	31.5	68
	10	EARL PRINZ	HAUSGAUEN	63	31.3	68
	11	EARL MILKING FARM	BRECHAUMONT	153	31.2	68
	12	EARL MULLER	LIEBENSWILLER	53	30.9	68
	13	GAEC BUTSCH	RANSPACH LE HAUT	136	30.8	68
	14	EARL ELEVAGE DU NEUHOF	MICHELBACH LE HAUT	134	30.4	68
	15	EARL OSER	BIEDERTHAL	72	30.3	68

# Palmarès des meilleurs élevages en TB brut

(Résultats PHF - Bilan Génétique 2023 du Haut-Rhin)

≥20 vl par troupeau dont au moins 50% indexées

Rang National	Rang Dpt	Raison sociale	Commune	Eff.	TB Brut	Dpt
1		GAEC AU BON REVE	LA SALLE DE VIHIERES	55	51.8	49
	1	GAEC DE L'HERBAGE	SEPPOIS LE BAS	62	42.8	68
	2	EARL MULLER	LIEBENSWILLER	53	42.7	68
	3	EARL MEYER	FROENINGEN	59	42.1	68
	4	EARL OSER	BIEDERTHAL	72	40.9	68
	4	EARL BELLEVUE	BISEL	69	40.9	68
	6	GAEC BUTSCH	RANSPACH LE HAUT	136	40.8	68
	7	GAEC TILLEUL HOLSTEIN	TRAUBACH LE BAS	111	40.6	68
	8	EARL DES VERRERIES	LUCELLE	104	40.1	68
	9	GAEC DE WITTELSHEIM	WITTELSHEIM	273	39.9	68
	9	EARL DE L'EST	LARGITZEN	90	39.9	68
	11	GAEC DE HERRENWEG	OBERMORSCHWILLER	181	38.6	68
	11	EARL MILKING FARM	BRECHAUMONT	153	38.6	68
	13	EARL PRINZ	HAUSGAUEN	63	37.8	68
	14	GAEC MALAITIS	JEBSHEIM	117	37.5	68
	15	EARL ELEVAGE DU NEUHOF	MICHELBAACH LE HAUT	134	37.3	68

# Palmarès des meilleurs élevages en index STMA

(Résultats PHF - Bilan Génétique 2023 du Haut-Rhin)

≥20 vl par troupeau dont au moins 50% indexées

Rang National	Rang Dpt	Raison sociale	Commune	Eff.	iSTMA	Dpt
1		VAN ZUILEN OTTO	ST PIERRE SUR ORTHE	38	1.59	53
	1	EARL DE L'EST	LARGITZEN	90	0.49	68
	2	GAEC DE WITTELSHEIM	WITTELSHEIM	273	0.37	68
	2	EARL MILKING FARM	BRECHAUMONT	153	0.37	68
	4	GAEC MALAITIS	JEBSHEIM	117	0.33	68
	5	GAEC TILLEUL HOLSTEIN	TRAUBACH LE BAS	111	0.27	68
	6	GAEC BUTSCH	RANSPACH LE HAUT	136	0.25	68
	7	EARL PRINZ	HAUSGAUEN	63	0.23	68
	8	EARL ELEVAGE DU NEUHOF	MICHELBAACH LE HAUT	134	0.17	68
	9	EARL MEYER	FROENINGEN	59	0.13	68
	10	EARL DES VERRERIES	LUCELLE	104	0.11	68
	10	EARL BELLEVUE	BISEL	69	0.11	68
	12	GAEC DE HERRENWEG	OBERMORSCHWILLER	181	0.05	68
	13	EARL TISCHMACHER	BRUEBACH	61	0.01	68
	14	EARL OSER	BIEDERTHAL	72	-0.10	68
	15	EARL MULLER	LIEBENSWILLER	53	-0.13	68
	16	GAEC DE L'HERBAGE	SEPPOIS LE BAS	62	-0.20	68

# Palmarès des meilleurs élevages en index REPRO

(Résultats PHF - Bilan Génétique 2023 du Haut-Rhin)

≥20 vl par troupeau dont au moins 50% indexées

Rang National	Rang Dpt	Raison sociale	Commune	Eff.	iFER	Dpt
1		GAEC DE VAUX	CUON	69	1.67	49
	1	EARL DE L'EST	LARGITZEN	90	0.76	68
	2	EARL MILKING FARM	BRECHAUMONT	153	0.64	68
	3	EARL PRINZ	HAUSGAUEN	63	0.61	68
	4	GAEC DE WITTELSHEIM	WITTELSHEIM	273	0.59	68
	5	GAEC TILLEUL HOLSTEIN	TRAUBACH LE BAS	111	0.52	68
	6	EARL MEYER	FROENINGEN	59	0.48	68
	7	GAEC DE L'HERBAGE	SEPPOIS LE BAS	62	0.45	68
	8	GAEC MALAITIS	JEBSHEIM	117	0.44	68
	9	EARL ELEVAGE DU NEUHOF	MICHELBAACH LE HAUT	134	0.38	68
	9	EARL DES VERRERIES	LUCELLE	104	0.38	68
	11	GAEC DE HERRENWEG	OBERMORSCHWILLER	181	0.31	68
	12	GAEC BUTSCH	RANSPACH LE HAUT	136	0.30	68
	13	EARL TISCHMACHER	BRUEBACH	61	0.25	68
	14	EARL BELLEVUE	BISEL	69	0.22	68
	15	EARL OSER	BIEDERTHAL	72	0.16	68
	16	EARL MULLER	LIEBENSWILLER	53	0.05	68

# Palmarès des meilleurs élevages en Lait par jour de vie

## (Résultats PHF - Bilan Génétique 2023 du Haut-Rhin)

≥20 vl par troupeau dont au moins 50% indexées

Rang National	Rang Dpt	Raison sociale	Commune	Eff.	Ljv	Dpt
1		EARL LE PETIT RAMARD	CONDRIEU	35	16.8	69
	1	GAEC MALAITIS	JESBSHEIM	117	12.8	68
	2	EARL MULLER	LIEBENSWILLER	53	12.5	68
	3	EARL PRINZ	HAUSGAUEN	63	11.8	68
	4	EARL OSER	BIEDERTHAL	72	11.7	68
	5	EARL ELEVAGE DU NEUHOF	MICHELBACH LE HAUT	134	11.6	68
	6	GAEC BUTSCH	RANSPACH LE HAUT	136	11.4	68
	7	EARL DE L'EST	LARGITZEN	90	11.2	68
	8	EARL MILKING FARM	BRECHAUMONT	153	10.4	68
	8	EARL BELLEVUE	BISEL	69	10.4	68
	10	EARL DES VERRERIES	LUCELLE	104	10.2	68
	11	GAEC DE HERRENWEG	OBERMORSCHWILLER	181	10.1	68
	12	GAEC DE WITTELSHEIM	WITTELSHEIM	273	10.0	68
	13	GAEC DE L'HERBAGE	SEPPOIS LE BAS	62	9.5	68
	14	GAEC TILLEUL HOLSTEIN	TRAUBACH LE BAS	111	8.8	68
	15	EARL MEYER	FROENINGEN	59	8.7	68

## **2. Les meilleurs pointages réalisés en 2023 dans le Haut-Rhin**



# Les Meilleurs pointages réalisés en 2023 dans le Haut-Rhin

## Les primipares

Nom	Père	GPM	Robe	NG	MA	CL	BS	ME	Elevage	Ville
ROXANA Du Neuhof	THUNDERSTO	SOLOMON	N	TB 87	88	87	87	88	EARL ELEVAGE DU NEUHOF	MICHELBACH LE HAUT
RINA Du Neuhof	CHIEF STAN	DOORMAN	N	TB 87	88	87	88	87	EARL ELEVAGE DU NEUHOF	MICHELBACH LE HAUT
RUBY RED Du Neuhof	REEVE RED	IMAC FARNE	R	TB 86	88	87	85	86	EARL ELEVAGE DU NEUHOF	MICHELBACH LE HAUT
REINE Du Neuhof	VELVET PEK	CHIEF STAN	N	TB 86	88	84	84	86	EARL ELEVAGE DU NEUHOF	MICHELBACH LE HAUT
PRINZ DORIANA	FITZ TOC	EPIC GENER	N	TB 86	87	86	84	86	EARL PRINZ	HAUSGAUEN
MIDALI 87 SELINA	CHIEF STAN	AMMO-P	N	TB 86	86	87	85	86	GAEC BUTSCH	RANSPACH LE HAUT

# Les Meilleurs pointages réalisés en 2023 dans le Haut-Rhin

## Les 2<sup>e</sup> lactation

Nom	Père	GPM	Robe	NG	MA	CL	BS	ME	Elevage	Ville
PURPLE RED Du Neuhof	JORDY RED	MR DENVER	R	TB 88	89	86	88	88	EARL ELEVAGE DU NEUHOF	MICHELBACH LE HAUT
PRINZ ADELSTERN	IMPRESSION	KINGBOY	N	TB 88	88	88	88	88	EARL PRINZ	HAUSGAUEN
POLKA Du Neuhof	CHIEF STAN	FITZ TOC	N	TB 87	90	87	86	86	EARL ELEVAGE DU NEUHOF	MICHELBACH LE HAUT
PALINKA Du Neuhof	DENVER BRE	GOLD CHIP	N	TB 87	89	84	85	87	EARL ELEVAGE DU NEUHOF	MICHELBACH LE HAUT
PATRICIA Du Neuhof	CRUSHTIME	GOLD CHIP	N	TB 87	88	86	86	87	EARL ELEVAGE DU NEUHOF	MICHELBACH LE HAUT

# Les Meilleurs pointages réalisés en 2023 dans le Haut-Rhin

## Les 3<sup>e</sup> et 4<sup>e</sup> lactation

Nom	Père	GPM	Rg lact	Robe	NG	MA	CL	BS	ME	Elevage	Ville
ORNELLA Du Neuhof	CHIEF STAN	DOORMAN	3	N	EX 91	92	92	93	89	EARL ELEVAGE DU NEUHOF	MICHELBACH LE HAUT
NO DOUBT Du Neuhof	CHIEF STAN	YORICK	3	N	EX 90	91	91	87	90	EARL ELEVAGE DU NEUHOF	MICHELBACH LE HAUT
46 OMA	FITZ TOC		3	N	EX 90	89	93	93	90	GAEC MALAITIS	JEBSHEIM
MAIA NTS	MISSOURI	DOORMAN	4	N	EX 93	94	94	91	92	EARL ELEVAGE DU NEUHOF	MICHELBACH LE HAUT
851	MERCURE	GILLESPIY	4	N	EX 91	91	93	90	93	GAEC DE WITTELSHEIM	WITTELSHEIM
MIDALI 52 NORA	FITZ TOC	FEVER CRAC	4	N	EX 90	94	93	86	85	GAEC BUTSCH	RANSPACH LE HAUT
PRINZ ADISON	DELTA HOVD	MCCUTCHEN	4	N	EX 90	92	93	88	86	EARL PRINZ	HAUSGAUEN
NOVA Du Neuhof	GOLD CHIP	SHOTTLE	4	N	EX 90	91	91	84	91	EARL ELEVAGE DU NEUHOF	MICHELBACH LE HAUT

# Les Meilleurs pointages réalisés en 2023 dans le Haut-Rhin

## Les 5<sup>e</sup> lactation et plus

Nom	Père	GPM	Rg lact	Robe	NG	MA	CL	BS	ME	Elevage	Ville
PRINZ ADEENA	IMOLA	MCCUTCHEN	5	N	EX 91	93	89	90	90	EARL PRINZ	HAUSGAUEN
META Du Neuhof	GOLD CHIP	BAXTER	5	N	EX 91	89	96	96	90	EARL ELEVAGE DU NEUHOF	MICHELBACH LE HAUT
LESLIE Du Neuhof	BRADNICK	FEVER CRAC	6	N	EX 92	94	91	92	90	EARL ELEVAGE DU NEUHOF	MICHELBACH LE HAUT
HMP JENOLA DE L'EST	GLAUCO	BAXTER	6	N	EX 91	89	92	91	94	EARL DE L'EST	LARGITZEN
PRINZ ELOUANN	ONE RED	FEVER CRAC	6	N	EX 90	91	91	81	95	EARL PRINZ	HAUSGAUEN
PRINZ ELLA	DOORMAN	MR SAM	6	N	EX 90	91	90	90	89	EARL PRINZ	HAUSGAUEN
PRINZ OLADIVA	AFTERSHOCK	GLAUCO	6	N	EX 90	91	90	94	88	EARL PRINZ	HAUSGAUEN
ISIS Du Neuhof	GOLD CHIP	SHOTTLE	6	N	EX 90	90	91	91	91	EARL ELEVAGE DU NEUHOF	MICHELBACH LE HAUT
PRINZ ADELE	DEMPSEY LI	ALLEN	6	N	EX 90	90	91	96	89	EARL PRINZ	HAUSGAUEN
PRINZ ADELAIID	MCCUTCHEN	DEMPSEY LI	7	N	EX 93	92	93	91	97	EARL PRINZ	HAUSGAUEN
ITALIA Du Neuhof	SHOTTLE	GUT-ELVIS	7	N	EX 90	92	90	81	91	EARL ELEVAGE DU NEUHOF	MICHELBACH LE HAUT
AUX LACS ILONA	ASTERIX WO	SHOTTLE	8	N	EX 91	91	93	90	90	GAEC TILLEUL HOLSTEIN	TRAUBACH LE BAS

# **3. Les meilleures femelles indexées dans le Haut- Rhin**

**(indexation décembre 2023)**

# Les meilleures vaches indexées dans le Haut-Rhin

(indexation décembre 2023, ISU supérieur ou égal à 180 points)

NOM	PERE	GPM	Type Index	ISU	Raison sociale	Commune
603	GARIDO	SCOTCH WES	G	197	GAEC DE WITTELSHEIM	WITTELSHEIM
GAH RUCY	SOUNDCLOUD	PADAWAN	G	197	GAEC TILLEUL HOLSTEIN	TRAUBACH LE BAS
408	DATELINE	1ST GRADE	G	188	GAEC DE WITTELSHEIM	WITTELSHEIM
MILKING SEDUISANTE	JACKSONJAM	KEITH	G	183	EARL MILKING FARM	BRECHAUMONT
MILKING SIBERIE PP	PLESLIN P	EVENT PPRF	G	182	EARL MILKING FARM	BRECHAUMONT
401	DATELINE	1ST GRADE	G	182	GAEC DE WITTELSHEIM	WITTELSHEIM
MILKING ROCKEUSE P	OCRACK P	ADLON P	G	181	EARL MILKING FARM	BRECHAUMONT
469	GIGANTIX	EVOLVE END	G	180	GAEC DE WITTELSHEIM	WITTELSHEIM

# Les meilleures génisses indexées dans le Haut-Rhin

(indexation décembre 2023, ISU supérieur ou égal à 191 points)

NOM	PERE	GPM	Type Index	ISU	Raison sociale	Commune
801	POULIDOR	GITAR	G	201	GAEC DE WITTELSHEIM	WITTELSHEIM
MILKING SAN ZUMA	SAN REMO	DATELINE	G	199	EARL MILKING FARM	BRECHAUMONT
MILKING ULYSSE	GITAR	NUMERIC	G	197	EARL MILKING FARM	BRECHAUMONT
MILKING URUGUAY	GITAR	ALLIGATORS	G	197	EARL MILKING FARM	BRECHAUMONT
709	PIWI ETL	NORBAY	G	197	GAEC DE WITTELSHEIM	WITTELSHEIM
MILKING TEQUILA	ROCKLAND	KERRYHILL	G	196	EARL MILKING FARM	BRECHAUMONT
MILKING USHUAIA P	PEDRIN P	DATELINE	G	196	EARL MILKING FARM	BRECHAUMONT
748	RAMSES RF	HANSA P	G	196	GAEC DE WITTELSHEIM	WITTELSHEIM
MILKING UTOPIE P R	ROLEX P	RONALD RF	G	195	EARL MILKING FARM	BRECHAUMONT
HMPCASSIDY DE L'EST	ROMAN RF	FITZ TOC	G	195	EARL DE L'EST	LARGITZEN
MILKING TASSE	RODDICK	NUMERIC	G	195	EARL MILKING FARM	BRECHAUMONT
687	PINKFLOYD	VELVET PEK	G	195	GAEC DE WITTELSHEIM	WITTELSHEIM
MILKING TERRIBLE P	SPEEDUP P	SILLIAN	G	194	EARL MILKING FARM	BRECHAUMONT
826	SPEEDUP P	NEWSTAR	G	193	GAEC DE WITTELSHEIM	WITTELSHEIM
HMPJAMAICA DE L'EST	SAPLOMB	CHIEF STAN	G	192	EARL DE L'EST	LARGITZEN
MILKING SATURNE	PRAGMATIC	KANSAS	G	191	EARL MILKING FARM	BRECHAUMONT

# 4. Les Grandes Laitières 2023 dans le Haut-Rhin





# Les Grandes Laitières 2023

## Quelques chiffres...

Suite au classement 2023 établi par France Conseil Elevage,

**548 vaches en France ont produit  
au moins 100 000 kg de lait.**

En pratique, la vache doit avoir produit plus de 100 000 kg en lactations terminées et avoir été contrôlée en production au moins une fois entre le 1<sup>er</sup> août 2022 et le 31 juillet 2023.

# Les Grandes Laitières 2023 dans le Haut-Rhin

Rang	Nom Long	Nom Père	Nom GPM	Lait Total (kg)	Nb Lactation	Robe	Note Globale	Raison Sociale	Commune
12	PRINZ SISSIA	BLITZ	STARDUST B	136 558	8	N	89	EARL PRINZ	HAUSGAUEN
50	CIBELLA	SOCA	RUDOLPH	123 432	11	N	84	EARL DES VERRERIES	LUCELLE
99	HMP ENOLA DE L'EST	BAXTER	STEACK	116 905	9	N	91	EARL DE L'EST	LARGITZEN
293	111 HINA	ESDRAS	ROTHENEUF	106 381	6			GAEC DU HAUT SUNDGAU	LINSBORF
444	DANONE	OKENDO	CHAMPION	101 899	9	N	80	EARL MULLER	LIEBENSWILLER



Association d'éleveurs

# Nos services

**Expertise Génétique indépendante**

## Nos services

### Expertise Génétique Indépendante

- Pointage des femelles : 10 000 VL expertisées / an / technicien
- Classement économique : Isu, éCow
- Aide au management de troupeau : Sélect, eBag,
- Conseils génétiques : Indépendants, Bilan chaque année
- Accouplements : Planning personnalisé, solutions informatisées
- Génotypage : à partir de 35 € ht / femelle

# Guide Taureaux

La bible des taureaux

- Accès à +4000 taureaux
- Gratuit pour les adhérents
- Disponible ios/android
- Mis à jour automatiquement



## illicow

L'aperçu d'accouplement en un instant !

- Test d'accouplement
- Test d'apparenté
- Consultation des femelles
- Consanguinité des produits





# Yoann Henrion

07 85 56 23 52

YOANN.HENRION@PRIMHOLSTEIN.COM

TECHNICIENS - CLASSIFICATEURS

Vos conseillers génétiques Prim'Holstein



Merci de votre attention

