



Résultats de la Saône-et- Loire

Résultats de la Saône-et-Loire

1. Le Bilan Génétique 2022
 - a. Résultats en chiffres
 - b. Palmarès des meilleurs élevages
2. Les meilleurs pointages réalisés en 2022
3. Les meilleures femelles indexées
(indexation décembre 2022)
4. Les Grandes Laitières 2022

1. Bilan génétique 2022 de la Saône-et-Loire

a. Résultats en chiffres



Comparaison des résultats vaches et génisses

(Bilan Génétique PHF 2022)

	VACHES		GENISSES +18 mois		GENISSES -18 mois	
	71	France	71	France	71	France
ISU	122	125	138	144	146	153
INEL	8	9	16	20	22	26
Index Lait	232	169	317	308	442	438
Index MO	0,78	0,96	1,35	1,53	1,55	1,79
Index MA	0,72	0,86	1,16	1,33	1,36	1,56
Index CC	0,11	0,25	0,43	0,54	0,52	0,60
Index ME	0,30	0,38	0,58	0,64	0,66	0,76
NG	81,8	82,2				
STMA	0,40	0,43	0,64	0,76	0,76	0,91
Repro	0,46	0,52	0,74	0,85	0,90	0,99
Longévité	0,51	0,56	0,87	0,90	0,97	1,10

Comparaison des résultats vaches en Production

(Bilan Génétique PHF 2022)

Bruts	71	Région RA	France	CL 71	CL France
Lait	9553	9386	9210	8912	8681
TP (‰)	31,8	31,9	32,0	32,0	31,9
TB (‰)	39,8	40,1	40,3	40,1	40,3
Index					
i Lait	232	165	169	191	134
i TP	0,01	0,03	0,29	0,03	0,31
i TB	0,08	0,18	0,47	0,04	0,32

Résultats de la Morphologie

(Bilan Génétique PHF 2022)

Pointages	71	Région RA	France
NG	81,8	82,6	82,2
MA	82,7	83,3	82,8
CL / FO	82,2	83,0	82,8
BS / SL	82,1	82,4	82,5
ME	80,2	81,5	80,8

Résultats des Fonctionnels

(Bilan Génétique PHF 2022)

Fonctionnels	71	Région RA	France
STMA	0,40	0,33	0,43
Repro	0,46	0,45	0,52
Longévité	0,51	0,50	0,56

1. Bilan génétique 2022 de la Saône-et-Loire

b. Palmarès des meilleurs élevages



Palmarès des meilleurs élevages en NG

(Résultats PHF - Bilan Génétique 2022 de la Saône-et-Loire)

≥20 vl par troupeau dont au moins 50% indexées

Rang National	Rang Dpt	Raison Sociale	Commune	Eff. VL	NG
	1	GAEC JS2L	PIERRE DE BRESSE	68	84.9
	2	GAEC DE RAIMBOZ	SIMANDRE	135	83.5
	3	EARL DU GRAND SERVIGNY	ST CHRISTOPHE EN BRESSE	37	82.8
	4	GAEC CHAMP DE LUX	DEVROUSE	32	82.5
	5	GAEC CHAUFFLEY	ALLEREY SUR SAONE	146	82.1
	5	GAEC BELICARD	ST PIERRE LEVIEUX	54	82.1
	7	GAEC ROCHER	CORTAMBERT	96	82.0
	8	GAEC JOURIVIERE	COSGES (39)	119	81.7
	9	GAEC DE LA PELLETIERE	CHARNAY-LES-MACON	138	81.6
	10	GAEC DU PROGRES	SAINT GERMAIN DU PLAIN	192	81.2
	11	GAEC DU BOIS CHAVET	ST GERMAIN DU BOIS	62	80.8
	12	GAEC DE SERVILLAT	VARENNES ST SAUVEUR	141	80.7
	13	GAEC LES FORTS	VARENNES ST SAUVEUR	84	80.5
	14	GAEC GENES LAIT	MONTBELLET	118	80.4

Palmarès des meilleurs élevages en ISU (Résultats PHF - Bilan Génétique 2022 de la Saône-et-Loire)

≥20 vl par troupeau dont au moins 50% indexées

Rang National	Rang Dpt	Raison Sociale	Commune	Eff. VL	ISU
	1	EARL DU GRAND SERVIGNY	ST CHRISTOPHE EN BRESSE	37	139
	2	GAEC CHAMP DE LUX	DEVROUSE	32	131
	3	GAEC DU PROGRES	SAINT GERMAIN DU PLAIN	192	129
	3	GAEC LES FORTS	VARENNES ST SAUVEUR	84	129
	5	GAEC JOURIVIERE	COSGES (39)	119	127
	5	GAEC DU BOIS CHAVET	ST GERMAIN DU BOIS	62	127
	7	GAEC DE SERVILLAT	VARENNES ST SAUVEUR	141	125
	8	GAEC DE LA PELLETIERE	CHARNAY-LES-MACON	138	124
	9	GAEC JS2L	PIERRE DE BRESSE	68	122
	10	GAEC DE RAIMBOZ	SIMANDRE	135	119
	11	GAEC CHAUFFLEY	ALLEREY SUR SAONE	146	118
	12	GAEC ROCHER	CORTAMBERT	96	117
	13	GAEC BELICARD	ST PIERRE LEVIEUX	54	116
	14	GAEC GENES LAIT	MONTBELLET	118	107

Palmarès des meilleurs élevages en Index MO (Résultats PHF - Bilan Génétique 2022 de la Saône-et-Loire)

≥20 vl par troupeau dont au moins 50% indexées

Rang National	Rang Dpt	Raison Sociale	Commune	Eff. VL	iMO
	1	GAEC JS2L	PIERRE DE BRESSE	68	1.49
	2	GAEC LES FORTS	VARENNES ST SAUVEUR	84	1.01
	3	GAEC CHAUFFLEY	ALLEREY SUR SAONE	146	0.95
	3	GAEC JOURIVIERE	COSGES (39)	119	0.95
	5	GAEC DE RAIMBOZ	SIMANDRE	135	0.91
	6	GAEC CHAMP DE LUX	DEVROUSE	32	0.87
	7	GAEC BELICARD	ST PIERRE LEVIEUX	54	0.85
	8	GAEC DU PROGRES	SAINT GERMAIN DU PLAIN	192	0.73
	8	GAEC DE LA PELLETIERE	CHARNAY-LES-MACON	138	0.73
	10	EARL DU GRAND SERVIGNY	ST CHRISTOPHE EN BRESSE	37	0.72
	11	GAEC DE SERVILLAT	VARENNES ST SAUVEUR	141	0.69
	12	GAEC ROCHER	CORTAMBERT	96	0.62

Palmarès des meilleurs élevages en Lait brut (Résultats PHF - Bilan Génétique 2022 de la Saône-et-Loire)

≥20 vL par troupeau dont au moins 50% indexées

Rang National	Rang Dpt	Raison Sociale	Commune	Eff. VL	Lait Brut
	1	GAEC DU PROGRES	SAINT GERMAIN DU PLAIN	192	10656
	2	GAEC DU BOIS CHAVET	ST GERMAIN DU BOIS	62	10502
	3	GAEC JOURIVIERE	COSGES (39)	119	10095
	4	GAEC JS2L	PIERRE DE BRESSE	68	10021
	5	GAEC CHAUFFLEY	ALLEREY SUR SAONE	146	9980
	6	GAEC LES FORTS	VARENNES ST SAUVEUR	84	9643
	7	GAEC CHAMP DE LUX	DEVROUSE	32	9528
	8	GAEC GENES LAIT	MONTBELLET	118	9448
	9	GAEC DE SERVILLAT	VARENNES ST SAUVEUR	141	9404
	10	GAEC BELICARD	ST PIERRE LEVIEUX	54	9278
	11	GAEC DE RAIMBOZ	SIMANDRE	135	9098
	12	GAEC DE LA PELLETIERE	CHARNAY-LES-MACON	138	9041

Palmarès des meilleurs élevages en TP brut (Résultats PHF - Bilan Génétique 2022 de la Saône-et-Loire)

≥20 vl par troupeau dont au moins 50% indexées

Rang National	Rang Dpt	Raison Sociale	Commune	Eff. VL	TP brut
	1	GAEC ROCHER	CORTAMBERT	96	33.5
	2	EARL DU GRAND SERVIGNY	ST CHRISTOPHE EN BRESSE	37	33.4
	2	GAEC CHAMP DE LUX	DEVROUSE	32	33.4
	4	GAEC JOURIVIERE	COSGES (39)	119	32.7
	4	GAEC DU BOIS CHAVET	ST GERMAIN DU BOIS	62	32.7
	6	GAEC DU PROGRES	SAINT GERMAIN DU PLAIN	192	32.4
	7	GAEC DE LA PELLETIERE	CHARNAY-LES-MACON	138	32.1
	8	GAEC LES FORTS	VARENNES ST SAUVEUR	84	32.0
	9	GAEC DE SERVILLAT	VARENNES ST SAUVEUR	141	31.6
	9	GAEC GENES LAIT	MONTBELLET	118	31.6
	11	GAEC DE RAIMBOZ	SIMANDRE	135	31.5
	12	GAEC BELICARD	ST PIERRE LEVIEUX	54	31.4

Palmarès des meilleurs élevages en TB brut (Résultats PHF - Bilan Génétique 2022 de la Saône-et-Loire)

≥20 vl par troupeau dont au moins 50% indexées

Rang National	Rang Dpt	Raison Sociale	Commune	Eff. VL	TB brut
	1	GAEC CHAMP DE LUX	DEVROUSE	32	43.0
	2	GAEC ROCHER	CORTAMBERT	96	42.4
	3	GAEC BELICARD	ST PIERRE LEVIEUX	54	41.0
	4	GAEC DE RAIMBOZ	SIMANDRE	135	40.7
	5	GAEC DE LA PELLETIERE	CHARNAY-LES-MACON	138	40.4
	6	EARL DU GRAND SERVIGNY	ST CHRISTOPHE EN BRESSE	37	40.0
	7	GAEC LES FORTS	VARENNES ST SAUVEUR	84	39.9
	8	GAEC DE SERVILLAT	VARENNES ST SAUVEUR	141	39.8
	9	GAEC JOURIVIERE	COSGES (39)	119	39.7
	10	GAEC DU PROGRES	SAINT GERMAIN DU PLAIN	192	39.2
	11	GAEC DU BOIS CHAVET	ST GERMAIN DU BOIS	62	38.9
	12	GAEC CHAUFFLEY	ALLEREY SUR SAONE	146	38.4
	12	GAEC JS2L	PIERRE DE BRESSE	68	38.4
	14	GAEC GENES LAIT	MONTBELLET	118	38.2

Palmarès des meilleurs élevages en index STMA (Résultats PHF - Bilan Génétique 2022 de la Saône-et-Loire)

≥20 vl par troupeau dont au moins 50% indexées

Rang National	Rang Dpt	Raison Sociale	Commune	Eff. VL	iSTMA
97	1	EARL DU GRAND SERVIGNY	ST CHRISTOPHE EN BRESSE	37	0.94
	2	GAEC LES FORTS	VARENNES ST SAUVEUR	84	0.66
	3	GAEC DE LA PELLETIERE	CHARNAY-LES-MACON	138	0.62
	3	GAEC DU BOIS CHAVET	ST GERMAIN DU BOIS	62	0.62
	5	GAEC JS2L	PIERRE DE BRESSE	68	0.57
	6	GAEC CHAMP DE LUX	DEVROUSE	32	0.55
	7	GAEC DU PROGRES	SAINT GERMAIN DU PLAIN	192	0.50
	8	GAEC DE SERVILLAT	VARENNES ST SAUVEUR	141	0.42
	9	GAEC JOURIVIERE	COSGES (39)	119	0.30
	10	GAEC BELICARD	ST PIERRE LEVIEUX	54	0.29
	11	GAEC ROCHER	CORTAMBERT	96	0.25

Palmarès des meilleurs élevages en index REPRO (Résultats PHF - Bilan Génétique 2022 de la Saône-et-Loire)

≥20 vl par troupeau dont au moins 50% indexées

Rang National	Rang Dpt	Raison Sociale	Commune	Eff. VL	iFERT
63	1	EARL DU GRAND SERVIGNY	ST CHRISTOPHE EN BRESSE	37	1.08
	2	GAEC CHAMP DE LUX	DEVROUSE	32	0.91
	3	GAEC DU BOIS CHAVET	ST GERMAIN DU BOIS	62	0.82
	4	GAEC JS2L	PIERRE DE BRESSE	68	0.51
	5	GAEC DU PROGRES	SAINT GERMAIN DU PLAIN	192	0.50
	6	GAEC JOURIVIERE	COSGES (39)	119	0.49
	7	GAEC LES FORTS	VARENNES ST SAUVEUR	84	0.48
	7	GAEC BELICARD	ST PIERRE LEVIEUX	54	0.48
	9	GAEC GENES LAIT	MONTBELLET	118	0.46
	10	GAEC DE SERVILLAT	VARENNES ST SAUVEUR	141	0.44
	11	GAEC DE RAIMBOZ	SIMANDRE	135	0.41

Palmarès des meilleurs élevages en Lait par jour de vie (Résultats PHF - Bilan Génétique 2022 de la Saône-et-Loire)

≥20 vl par troupeau dont au moins 50% indexées

Rang National	Rang Dpt	Raison Sociale	Commune	Eff. VL	LAIT_JDV
	1	GAEC JS2L	PIERRE DE BRESSE	68	11.9
	2	GAEC JOURIVIERE	COSGES (39)	119	11.8
	3	GAEC DU PROGRES	SAINT GERMAIN DU PLAIN	192	11.0
	4	GAEC LES FORTS	VARENNES ST SAUVEUR	84	10.9
	5	GAEC BELICARD	ST PIERRE LEVIEUX	54	10.6
	6	GAEC DU BOIS CHAVET	ST GERMAIN DU BOIS	62	10.5
	7	GAEC DE RAIMBOZ	SIMANDRE	135	10.4
	7	GAEC CHAUFFLEY	ALLEREY SUR SAONE	146	10.4
	9	GAEC GENES LAIT	MONTBELLET	118	10.2
	10	GAEC CHAMP DE LUX	DEVROUSE	32	9.9
	11	GAEC DE SERVILLAT	VARENNES ST SAUVEUR	141	9.4
	12	GAEC DE LA PELLETIERE	CHARNAY-LES-MACON	138	9.2

2. Les meilleurs pointages réalisés en 2022 dans la Saône-et-Loire

Les Meilleurs pointages réalisés en 2022 dans la Saône-et-Loire

Les primipares

Nom	Père	GPM	Robe	NG	MA	CL	BS	ME	Elevage	Ville
OZONE	BRIGHAM	PERF AIKO	N	TB85	88	84	81	84	GAEC BELICARD	ST PIERRE LEVIEUX
RAIMBOS RADIEUSE	GO-BOY CAP	FEVER CRAC	N	TB85	88	84	83	83	GAEC DE RAIMBOZ	SIMANDRE
RAIMBOS PASSION	FEVER CRAC	MAN-O-MAN	N	TB85	87	81	83	87	GAEC DE RAIMBOZ	SIMANDRE
ROCKSTAR	EPIC GENER	ABS SILVER	N	TB85	85	85	84	86	GAEC CHAUFFLEY	ALLEREY SUR SAONE

Les Meilleurs pointages réalisés en 2022 dans la Saône-et-Loire

Les 2^e lactation

Nom	Père	GPM	Robe	NG	MA	CL	BS	ME	Elevage	Ville
RAIMBOS OPHÉLIE	SUPREME EN	HIGHOCTANE	N	TB87	89	89	81	87	GAEC DE RAIMBOZ	SIMANDRE
ODALINE	IMPRESSION	DOORMAN	N	TB86	88	85	81	86	GAEC JS2L	PIERRE DE BRESSE
OSAKA	CHIEF STAN	GOLD CHIP	N	TB86	88	88	85	84	GAEC JS2L	PIERRE DE BRESSE
RAIMBOS OCEANIE	SUPREME EN	HIGHOCTANE	N	TB85	88	84	84	83	GAEC DE RAIMBOZ	SIMANDRE
RAIMBOS OPALINE	GOLD CHIP	MOGUL	N	TB85	87	88	82	84	GAEC DE RAIMBOZ	SIMANDRE
NELLY	JIM	GIBSONS	N	TB85	87	84	82	84	EARL DU GRAND SERVIGNY	ST CHRISTOPHE EN BRESSE
RAIMBOS OCARINA	IMPRESSION	HILL LOTTA	N	TB85	87	86	88	82	GAEC DE RAIMBOZ	SIMANDRE
OZENITE	GOLD CHIP	GABOR WIL	N	TB85	86	87	78	87	GAEC JS2L	PIERRE DE BRESSE
RAIMBOS OXIA	SUPREME EN	HIGHOCTANE	N	TB85	86	85	84	85	GAEC DE RAIMBOZ	SIMANDRE
8952	KP CARTER	IPNOS	N	TB85	86	87	87	82	GAEC DU PROGRES	SAINT GERMAIN DU PLAIN
9445	LODGE	BITANSHO	N	TB85	85	86	84	86	GAEC DU PROGRES	SAINT GERMAIN DU PLAIN

Les Meilleurs pointages réalisés en 2022 dans la Saône-et-Loire

Les 3^e lactation et plus

Nom	Père	GPM	Rg lact	Robe	NG	MA	CL	BS	ME	Elevage	Ville
6036	FITZ TOC	DAMION	4	N	EX90	92	96	79	90	GAEC JS2L	PIERRE DE BRESSE
GITANE EFP	JERRICK	SHOTTLE	9	N	EX91	94	88	78	95	GAEC DE RAIMBOZ	SIMANDRE
ELOIKA	SHOTTLE	LABRYINTH	10	N	EX92	92	95	92	90	GAEC JS2L	PIERRE DE BRESSE

3. Les meilleures femelles indexées dans la Saône-et- Loire

(indexation décembre 2022)

Les meilleures vaches indexées dans la Saône-et-Loire (indexation décembre 2022, ISU supérieur ou égal à 180 points)

NOM	PERE	GPM	Type Index	ISU	Raison sociale	Commune
PRISCA	ADLON P	IPNOS	G	204	EARL DU GRAND SERVIGNY	ST CHRISTOPHE EN BRESSE
RIKIKI	NEW JERSEY	EXPEDITION	G	181	GAEC LES FORTS	VARENNES ST SAUVEUR
RACINGBLAK	MANAVA	MR EXTRA	G	180	GAEC DES MAGNOLIAS	LOISY

4. Les Grandes Laitières 2022 dans la Saône-et-Loire



Les Grandes Laitières 2022

Quelques chiffres...

Suite au classement 2022 établi par France Conseil Elevage,

**546 vaches en France ont produit
au moins 100 000 kg de lait.**

En pratique, la vache doit avoir produit plus de 100 000 kg en lactations terminées et avoir été contrôlée en production au moins une fois entre le 1^{er} août 2021 et le 31 juillet 2022.

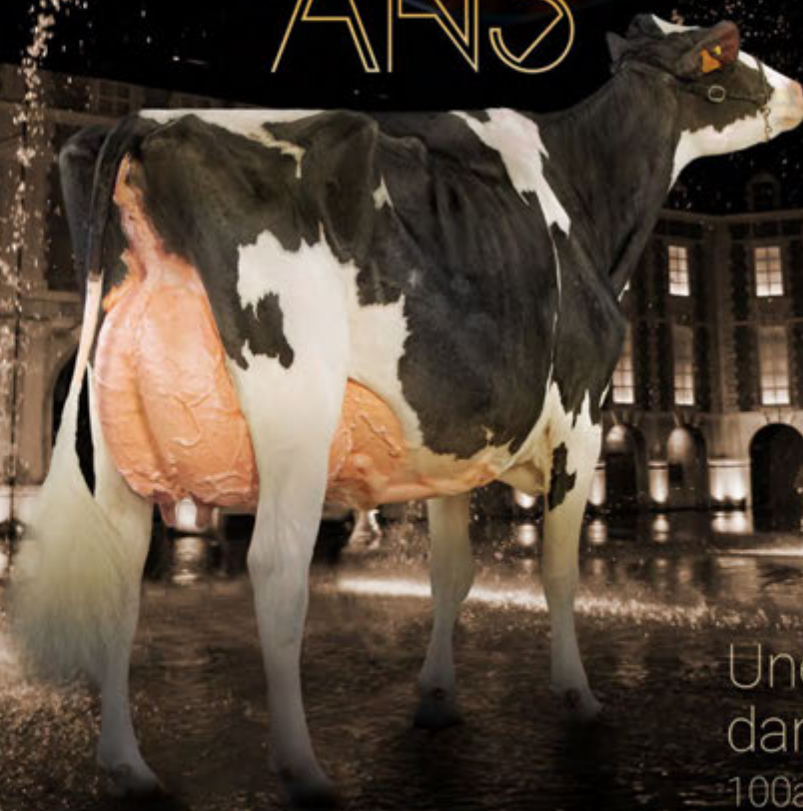
Les Grandes Laitières 2022 dans la Saône-et-Loire

Rang	Nom Long	Nom Père	Nom GPM	Lait Total (kg)	Nb Lactation	Robe	Note Globale	Raison Sociale	Commune
36	DAIQUIRI	RIONEL AD	RUDOLPH	126 907	11	N	91	GAEC JS2L	PIERRE DE BRESSE
108	ARIEGE	NACTIF	JELT	116 308	11	N	90	GAEC ROCHER	CORTAMBERT
181	ELOIKA	SHOTTLE	LABRYINTH	110 286	9	N	92	GAEC JS2L	PIERRE DE BRESSE
342	DOUNI-BYE	ROUMARE	TUGOLO	103 873	9	N	90	GAEC DE LA PELLETIERE	CHARNAY-LES-MACON

Evènement cette année

Exposition - Concours
23 & 24 NOVEMBRE 2023
Puy du Fou (85)

100
ANS



Une race hégémonique
dans un lieu féérique
100ans.primholstein.com



Nos services

Expertise Génétique indépendante

Nos services

Expertise Génétique Indépendante

- Pointage des femelles : 10 000 VL expertisées / an / technicien
- Classement économique : Isu, éCow
- Aide au management de troupeau : Sélect, eBag,
- Conseils génétiques : Indépendants, Bilan chaque année
- Accouplements : Planning personnalisé, solutions informatisées
- Génotypage : à partir de 35 € ht / femelle

Guide Taureaux

La bible des taureaux

- Accès à +4000 taureaux
- Gratuit pour les adhérents
- Disponible ios/android
- Mis à jour automatiquement



illicow

L'aperçu d'accouplement en un instant !

- Test d'accouplement
- Test d'apparenté
- Consultation des femelles
- Consanguinité des produits





Anne CHAPON

TECHNICIENNE - CLASSIFICATEUR

06 32 38 86 38

ANNE.CHAPON@PRIMHOLSTEIN.COM

Votre conseiller génétique Prim'Holstein





Association d'éleveurs

Prim'Holstein France

L'avenir de votre troupeau s'écrit maintenant.

www.primholstein.com