

# Résultats de la Sarthe



Association d'éleveurs  
[www.primholstein.com](http://www.primholstein.com)

# 1. Le Bilan Génétique

a. Résultats en chiffres (année 2025)

b. Palmarès des meilleurs élevages (année 2025)

# 2. Les meilleurs pointages réalisés en 2025

# 3. Les meilleures femelles indexées

(indexation décembre 2025)

# 4. Les Grandes Laitières 2025

# 1. Bilan génétique de la Sarthe

## a. Résultats en chiffres (année 2025)



# Comparaison des résultats vaches et génisses

(Bilan Génétique PHF 2025)

	VACHES		GENISSES +18 mois		GENISSES -18 mois	
	72	France	72	France	72	France
<b>ISU</b>	129	124	148	143	158	152
<b>INEL</b>	14	11	25	22	33	28
<b>Index Lait</b>	263	218	429	379	574	510
<b>Index MO</b>	0,71	0,63	1,25	1,25	1,62	1,54
<b>Index MA</b>	0,66	0,62	1,08	1,13	1,38	1,35
<b>Index CC</b>	0,20	0,19	0,29	0,33	0,43	0,41
<b>Index ME</b>	0,23	0,17	0,49	0,44	0,63	0,58
<b>STMA</b>	0,56	0,44	0,86	0,71	0,92	0,80
<b>Repro</b>	0,65	0,56	1,03	0,92	1,14	1,06
<b>Longévité</b>	0,56	0,50	0,91	0,79	1,08	0,96

# Comparaison des résultats vaches en Production

(Bilan Génétique PHF 2025)

<b>Bruts</b>	<b>72</b>	<b>France</b>	<b>CL 72</b>	<b>CL France</b>
<b>Lait</b>	9852	9536	9212	8917
<b>TP (‰)</b>	32,7	32,3	32,7	32,3
<b>TB (‰)</b>	40,5	40,6	40,9	40,7
<b>Index</b>				
<b>i Lait</b>	263	218	222	166
<b>i TP</b>	0,44	0,26	0,47	0,30
<b>i TB</b>	0,49	0,47	0,34	0,36

# Résultats de la Morphologie

(Bilan Génétique PHF 2025)

Pointages	72	France
<b>NG</b>	81,6	81,8
<b>MA</b>	82,5	82,9
<b>CL</b>	83,0	83,1
<b>BS</b>	82,5	82,4
<b>ME</b>	80,3	80,5

# Résultats des index Fonctionnels

(Bilan Génétique PHF 2025)

<b>Fonctionnels</b>	<b>72</b>	<b>France</b>
<b>STMA</b>	0,56	0,44
<b>Index cellules</b>	0,57	0,47
<b>Comptage cellulaire moyen</b>	178000	179000
<b>Repro VL</b>	0,65	0,56
<b>Repro génisses</b>	1,09	0,92
<b>Moy. IA/VL</b>	1,92	1,97
<b>Longévité</b>	0,56	0,50

# Résultats des index Fonctionnels

(Bilan Génétique PHF 2025)

	<b>72</b>	<b>France</b>
<b>Rang moyen</b>	2,34	<b>2,47</b>
<b>Age réforme (mois)</b>	66,93	<b>66,95</b>
<b>Cumul lactation</b>	28476	<b>29596</b>
<b>Lait par jour de vie</b>	11,22	<b>11,36</b>

# 1. Bilan génétique de la Sarthe

## b. Palmarès des meilleurs élevages (année 2025)



# Palmarès des meilleurs élevages en Note Globale

Bilan Génétique PHF 2025 de la Sarthe (≥20 vl par troupeau dont au moins 50% indexées)

Rang nat	Rang dép	Raison Sociale	Commune	Eff. VL	NG	Dpt
1		DURAND MARINA MYS HOLSTEIN	MONTREUIL DES LANDES	59	88.1	35
	1	GAEC DE LA TREBIERE	CONGE SUR ORNE	66	84.8	72
	2	EARL PASSION&BONHEUR DES HOLSTYSTAR	BUEIL EN TOURAINE	97	84.7	37
	3	GARREAU JEAN BERNARD	FONTENAY SUR VEGRE	68	84.5	72
	4	EARL BULOT	ROUPERROUX LE COQUET	67	84.1	72
	5	GAEC DE FAYE	SAINT CALAIS	118	83.7	72
	5	GAEC DE LA PERRIERE	VAAS	60	83.7	72
	7	GAEC DES LYS	RAHAY	216	83.6	72
	7	EARL DE LA GUITIERE	DISSE SOUS LE LUDE	117	83.6	72
	9	GAEC CHAUMONT	DOUILLET LE JOLY	78	83.5	72
	10	GAEC DU BEL OEILLET	COURCEMONT	106	83.4	72
	10	CHAMPCLOU DAVID	BONNETABLE	52	83.4	72
	12	GAEC DES LILAS	LUCHE PRINGE	148	83.3	72
	13	GAEC DU GENETAY	ST GEORGE DU BOIS	86	83.2	72
	14	EARL HERTEREAU	CONGE SUR ORNE	78	83.1	72
	15	GAEC DU PLESSIS	COURGENARD	64	83.0	72
	16	SCEA DES COTEAUX	COURDEMANCHE	90	82.9	72
	16	GAEC DE LA BRAUDIÈRE	MONTBIZOT	62	82.9	72
	18	GAEC BRILLAND	ST JEAN DE LA MOTTE	127	82.8	72
	19	GAEC DGH	JOUE L'ABBE	110	82.7	72
	20	GAEC BOULARD	VAAS	63	82.4	72

Moy.  
France  
81,8

TOP 100 en NG : de 85,1 à 88,1

# Palmarès des meilleurs élevages en ISU

Bilan Génétique PHF 2025 de la Sarthe (≥20 vl par troupeau dont au moins 50% indexées)

Rang nat	Rang dép	Raison Sociale	Commune	Eff. VL	ISU	Dpt
1		VAN ZUILEN OTTO	ST PIERRE SUR ORTHE	45	178	53
14	1	GAEC BRILLAND	ST JEAN DE LA MOTTE	127	158	72
19	2	GAEC DE FAYE	SAINT CALAIS	118	156	72
31	3	GAEC DES LILAS	LUCHE PRINGE	148	153	72
35	4	SCEA DES COTEAUX	COURDEMANCHE	90	152	72
44	5	EARL DE LA GUITIERE	DISSE SOUS LE LUDE	117	151	72
	6	GAEC DE LA MASSUERE	ST GEORGES LE GAULTIER	78	144	72
	7	GAEC DU TILLEUL	CRANNES EN CHAMPAGNE	67	143	72
	8	AGRO EVOLUTION SAS	ST SYMPHORIEN	115	141	72
	9	GAEC DE L'ASSELIERE	VIRE EN CHAMPAGNE	115	140	72
	9	GAEC DU PLESSIS	COURGENARD	64	140	72
	11	GAEC FROGER	ST MICHEL DE CHAVAGNE	181	139	72
	11	GAEC MENARD	CHENU	95	139	72
	11	EARL DES CHAMPS DE REMARS	LIGRON	65	139	72
	11	EARL DU PETIT ME FOSSE	DANGEUL	62	139	72
	15	GAEC DES LYS	RAHAY	216	138	72
	15	GAEC DE LA HAUTE VENTE	ST LEONARD DES BOIS	113	138	72
	15	GAEC FAN DE LAIT	AUVERS SOUS MONTFAUCON	76	138	72
	15	GAEC COURTOIS	LA BRUERE SUR LOIR	74	138	72
	19	EARL PASSION&BONHEUR DES HOLSTYSTAR	BUEIL EN TOURAINE	97	137	37
	19	GAEC CHAUMONT	DOUILLET LE JOLY	78	137	72
	19	GAEC DU ROCHER	MONTREUIL LE CHETIF	70	137	72

Moy.  
France  
124

TOP 100 en ISU : de 146 à 178

# Palmarès des meilleurs élevages en Index MO

Bilan Génétique PHF 2025 de la Sarthe (≥20 vl par troupeau dont au moins 50% indexées)

Rang nat	Rang dép	Raison Sociale	Commune	Eff. VL	iMO	Dpt
1		LE GARGASSON PATRICIA	COLPO	64	1.81	56
33	1	EARL PASSION&BONHEUR DES HOLSTYSTAR	BUEIL EN TOURAINE	97	1.47	37
43	2	GAEC DES LYS	RAHAY	216	1.44	72
54	3	GAEC FERME DE LA BRENAILLE	MONTAILLE	126	1.40	72
54	3	GAEC DE FAYE	SAINT CALAIS	118	1.40	72
	5	GAEC DE LA MASSUERE	ST GEORGES LE GAULTIER	78	1.24	72
	6	GAEC BRILLAND	ST JEAN DE LA MOTTE	127	1.22	72
	7	GAEC DE LA PERRIERE	VAAS	60	1.21	72
	8	EARL BULOT	ROUPERROUX LE COQUET	67	1.18	72
	9	GAEC DES LILAS	LUCHE PRINGE	148	1.15	72
	10	GAEC DGH	JOUE L'ABBE	110	1.12	72
	10	GAEC CHAUMONT	DOUILLET LE JOLY	78	1.12	72
	12	GAEC CHAMBRIER	ST MICHEL DE CHAVAIGNES	135	1.10	72
	13	EARL DE LA GUITIERE	DISSE SOUS LE LUDE	117	1.09	72
	13	GAEC DU GENETAY	ST GEORGE DU BOIS	86	1.09	72
	15	GAEC FROGER	ST MICHEL DE CHAVAIGNE	181	1.07	72
	16	AGRO EVOLUTION SAS	ST SYMPHORIEN	115	1.03	72
	17	GAEC DE LA HAUTE VENTE	ST LEONARD DES BOIS	113	1.02	72
	18	SCEA DES COTEAUX	COURDEMANCHE	90	1.00	72
	19	SCL ALMYRLAIT	COULOMBIERS	140	0.99	72
	20	GAEC DE LA CHANTELIERE	BRAINS SUR GEE	127	0.97	72
	20	GAEC DASSE	THORIGNE SUR DUE	91	0.97	72
	20	GAEC DU TILLEUL	CRANNES EN CHAMPAGNE	67	0.97	72

Moy.  
France  
0,63

TOP 100 en Index MO : de 1,30 à 1,81

# Palmarès des meilleurs élevages en Lait 305j

Bilan Génétique PHF 2025 de la Sarthe (≥20 vl par troupeau dont au moins 50% indexées)

Rang nat	Rang dép	Raison Sociale	Commune	Eff. VL	Lait 305j	Dpt
1		GAEC LOSSER	MUSSIG	180	14112	67
38	1	GAEC DE LA HUTTE	CHENU	80	12416	72
47	2	GAEC MENARD	CHENU	95	12317	72
	3	GAEC DGH	JOUE L'ABBE	110	11640	72
	4	GAEC FERME DE LA BRENAILLE	MONTAILLE	126	11459	72
	5	AGRO EVOLUTION SAS	ST SYMPHORIEN	115	11431	72
	6	GAEC DE FAYE	SAINT CALAIS	118	11285	72
	7	GAEC COURTOIS	LA BRUERE SUR LOIR	74	11239	72
	8	SCL ALMYRLAIT	COULOMBIERS	140	11210	72
	9	GAEC DE LA CORMERIE	MELLERAY	54	11196	72
	10	EARL DES SOUCHES	LE BREIL SUR MERIZE	89	11075	72
	11	EARL DU GRAND BRIAU	TUFFE VAL DE LA CHERONNE	63	11039	72
	12	SCEA LA CHAPRONNIERE	TUFFE VAL DE CHERONNE	74	10755	72
	13	EARL PASSION&BONHEUR DES HOLSTYSTAR	BUEIL EN TOURAINE	97	10732	37
	14	GAEC BOULARD	VAAS	63	10682	72
	15	GAEC DES LYS	RAHAY	216	10648	72
	16	LEMAITRE CYRIL	AUVERS LE HAMON	53	10644	72
	17	GAEC BRILLAND	ST JEAN DE LA MOTTE	127	10640	72
	18	GAEC DES COURBETONS	PARCE SUR SARTHE	62	10622	72
	19	GAEC DU PETIT MOULIN	VERNEIL LE CHETIF	154	10582	72
	20	EARL DE L'ECLUSE	ROUESSE VASSE	94	10574	72

Moy.  
France  
9536

# Palmarès des meilleurs élevages en TP 305j

Bilan Génétique PHF 2025 de la Sarthe (≥20 vl par troupeau dont au moins 50% indexées)

Rang nat	Rang dép	Raison Sociale	Commune	Eff. VL	TP 305j	Dpt
1	1	GAEC DE LA HAUTE VENTE	ST LEONARD DES BOIS	113	36.5	72
7	2	GAEC COCHARD	LAVARE	72	34.8	72
7	2	EARL DE LA FONTAINE	VIBRAYE	56	34.8	72
7	2	EARL LEBALLEUR	POILLE SUR VEGRE	52	34.8	72
41	5	GAEC DU TILLEUL	CRANNES EN CHAMPAGNE	67	34.3	72
41	5	GAEC DE LA CROIX ROUGE	MONTREUIL LE HENRI	54	34.3	72
56	7	GAEC DES CHALLONGES	VIBRAYE	74	34.2	72
71	8	GAEC BRILLAND	ST JEAN DE LA MOTTE	127	34.1	72
86	9	GAEC GUILLET PERE ET FILS	TERREHAULT	54	34.0	72
	10	GAEC FROGER	ST MICHEL DE CHAVAINNE	181	33.9	72
	10	EARL THOMELIN	VOUVRAY SUR HUISNE	127	33.9	72
	10	GAEC COURTOIS	LA BRUERE SUR LOIR	74	33.9	72
	10	GAEC DE LA CORMERIE	MELLERAY	54	33.9	72
	14	FOURNIER OLIVIER	LE BAILLEUL	85	33.8	72
	15	GAEC CMJ ROUILLARD	BEAUMONT PIED DE BOEUF	91	33.7	72
	16	EARL DU GRAND BRIAU	TUFFE VAL DE LA CHERONNE	63	33.6	72
	17	GAEC DES PINSONS	ETIVAL LES LE MANS	120	33.5	72
	18	EARL DE LA GUITIERE	DISSE SOUS LE LUDE	117	33.4	72
	18	GAEC FAN DE LAIT	AUVERS SOUS MONTFAUCON	76	33.4	72
	18	GAEC DE L'AUBEPINE	ST AUBIN DE LOCQUENAY	76	33.4	72

Moy.  
France  
32,3

# Palmarès des meilleurs élevages en TB 305j

Bilan Génétique PHF 2025 de la Sarthe (≥20 vl par troupeau dont au moins 50% indexées)

Rang nat	Rang dép	Raison Sociale	Commune	Eff. VL	TB 305j	Dpt
1		EARL DU PETIT FAY	COUTERNE	27	60.5	61
36	1	GAEC DE LA CROIX ROUGE	MONTREUIL LE HENRI	54	45.1	72
65	2	GAEC DES PINSONS	ETIVAL LES LE MANS	120	44.5	72
84	3	EARL BULOT	ROUPERROUX LE COQUET	67	44.2	72
	4	GAEC BRILLAND	ST JEAN DE LA MOTTE	127	44.0	72
	5	EARL BRUNEAU	CROSMIERE	77	43.9	72
	5	FOLLENFANT STEPHANE	LAIGNE EN BELIN	58	43.9	72
	7	EARL DE LA GUITIERE	DISSE SOUS LE LUDE	117	43.2	72
	8	GAEC DASSE	THORIGNE SUR DUE	91	43.1	72
	9	GAEC CMJ ROUILLARD	BEAUMONT PIED DE BOEUF	91	42.7	72
	9	GAEC DU TILLEUL	CRANNES EN CHAMPAGNE	67	42.7	72
	11	EARL DES CHAMPS DE REMARS	LIGRON	65	42.5	72
	12	GAEC DE LA HAUTE VENTE	ST LEONARD DES BOIS	113	42.4	72
	13	GAEC DE LA VOIE	MONT ST JEAN	102	42.2	72
	13	GAEC LA BLANDELIERE	VERNEIL LE CHETIF	65	42.2	72
	15	EPLEFPA-EXPLOITATION LA GERMINIERE	ROUILLON	67	42.0	72
	15	GAEC DE LA TREBIERE	CONGE SUR ORNE	66	42.0	72
	17	GAEC DU PETIT MOULIN	VERNEIL LE CHETIF	154	41.8	72
	17	GAEC DE LA GRACE	RAHAY	117	41.8	72
	17	EARL DE LA FONTAINE	VIBRAYE	56	41.8	72
	17	GAEC GUILLET PERE ET FILS	TERREHAULT	54	41.8	72

Moy.  
France  
40,6

TOP 100 en TB brut : de 44,1 à 60,5

# Palmarès des meilleurs élevages en STMA

Bilan Génétique PHF 2025 de la Sarthe (≥20 vl par troupeau dont au moins 50% indexées)

Rang nat	Rang dép	Raison Sociale	Commune	Eff. VL	STMA	Dpt
1		GAEC DU PIGEON BLANC	CAMPENEAC	73	1.44	56
1		EARL ELEVAGE DE LA TERRE BISE	ST LAUNEUC	51	1.44	22
1		VAN ZUILEN OTTO	ST PIERRE SUR ORTHE	45	1.44	53
14	1	GAEC DU PETIT MOULIN	VERNEIL LE CHETIF	154	1.28	72
20	2	GAEC DU TILLEUL	CRANNES EN CHAMPAGNE	67	1.24	72
30	3	GAEC DE LA CROIX ROUGE	MONTREUIL LE HENRI	54	1.16	72
62	4	GAEC FAN DE LAIT	AUVERS SOUS MONTFAUCON	76	1.11	72
75	5	SCEA DES COTEAUX	COURDEMANCHE	90	1.08	72
	6	GAEC DES LILAS	LUCHE PRINGE	148	1.01	72
	7	GAEC DE LA MASSUERE	ST GEORGES LE GAULTIER	78	1.00	72
	8	GAEC DE FAYE	SAINT CALAIS	118	0.96	72
	8	AGRO EVOLUTION SAS	ST SYMPHORIEN	115	0.96	72
	10	GAEC DES PINSONS	ETIVAL LES LE MANS	120	0.93	72
	11	GAEC COCHARD	LAVARE	72	0.90	72
	12	GAEC BOULARD	VAAS	63	0.88	72
	13	GAEC FROGER	ST MICHEL DE CHAVAIGNE	181	0.86	72
	14	EARL DE LA GUITIERE	DISSE SOUS LE LUDE	117	0.83	72
	14	EARL DU PETIT ME FOSSE	DANGEUL	62	0.83	72
	14	EARL BLIN	TENNIE	31	0.83	72
	17	GAEC MENARD	CHENU	95	0.82	72
	18	GAEC DES LYS	RAHAY	216	0.78	72
	18	GAEC COURTOIS	LA BRUERE SUR LOIR	74	0.78	72
	18	GAEC DU PLESSIS	COURGENARD	64	0.78	72

Moy.  
France  
0,44

TOP 100 en STMA : de 1,04 à 1,44

# Palmarès des meilleurs élevages en REPRO

Bilan Génétique PHF 2025 de la Sarthe (≥20 vl par troupeau dont au moins 50% indexées)

Rang nat	Rang dép	Raison Sociale	Commune	Eff. VL	Ifer	Dpt
1		VAN ZUILEN OTTO	ST PIERRE SUR ORTHE	45	1.74	53
17	1	GAEC DES LILAS	LUCHE PRINGE	148	1.48	72
26	2	EARL DE LA GUITIERE	DISSE SOUS LE LUDE	117	1.43	72
29	3	GAEC DE FAYE	SAINT CALAIS	118	1.42	72
42	4	SCEA DES COTEAUX	COURDEMANCHE	90	1.36	72
49	5	GAEC DE LA CROIX ROUGE	MONTREUIL LE HENRI	54	1.32	72
87	6	GAEC BRILLAND	ST JEAN DE LA MOTTE	127	1.21	72
	7	GAEC CHAMBRIER	ST MICHEL DE CHAVAINES	135	1.09	72
	7	GAEC DE LA MASSUERE	ST GEORGES LE GAULTIER	78	1.09	72
	9	GAEC FAN DE LAIT	AUVERS SOUS MONTFAUCON	76	1.06	72
	9	GAEC DU TILLEUL	CRANNES EN CHAMPAGNE	67	1.06	72
	11	GAEC FROGER	ST MICHEL DE CHAVAINES	181	1.05	72
	12	EARL DES CHAMPS DE REMARS	LIGRON	65	1.00	72
	13	EARL DU PETIT ME FOSSE	DANGEUL	62	0.98	72
	14	AGRO EVOLUTION SAS	ST SYMPHORIEN	115	0.97	72
	15	GAEC DES PINSONS	ETIVAL LES LE MANS	120	0.96	72
	15	GAEC DE L'ASSELIERE	VIRE EN CHAMPAGNE	115	0.96	72
	15	EARL LEBALLEUR	POILLE SUR VEGRE	52	0.96	72
	18	GAEC CHAUMONT	DOUILLET LE JOLY	78	0.95	72
	18	FOLLENFANT STEPHANE	LAIGNE EN BELIN	58	0.95	72
	20	GAEC DU PRESOIR	THOIRE SUR DINAN	149	0.93	72
	20	SCEA DU BAGNOLET	CHANTENAY VILLEDIEU	91	0.93	72
	20	GAEC COURTOIS	LA BRUERE SUR LOIR	74	0.93	72
	20	GAEC BOULARD	VAAS	63	0.93	72

Moy.  
France  
0,56

TOP 100 en REPRO : de 1,20 à 1,74

# Palmarès des meilleurs élevages en Lait par jour de vie

Bilan Génétique PHF 2025 de la Sarthe (≥20 vl par troupeau dont au moins 50% indexées)

Rang nat	Rang dép	Raison Sociale	Commune	Eff. VL	Ljv	Dpt
1		GAEC LOSSER	MUSSIG	180	19.40	67
57	1	GAEC MENARD	CHENU	95	15.16	72
	2	GAEC DE LA GRACE	RAHAY	117	14.48	72
	3	GAEC DGH	JOUE L'ABBE	110	14.35	72
	4	LEMAITRE CYRIL	AUVERS LE HAMON	53	14.30	72
	5	EARL DE L'ECLUSE	ROUESSE VASSE	94	13.93	72
	6	GAEC DE LA HUTTE	CHENU	80	13.83	72
	7	GAEC COURTOIS	LA BRUERE SUR LOIR	74	13.57	72
	8	EARL DU GRAND BRIAU	TUFFE VAL DE LA CHERONNE	63	13.53	72
	9	GAEC BELHERBAGE	CHALLES	110	13.47	72
	10	GAEC DE LA CORMERIE	MELLERAY	54	13.18	72
	11	GAEC DES LYS	RAHAY	216	13.11	72
	12	GAEC DES COURBETONS	PARCE SUR SARTHE	62	13.02	72
	13	GAEC FERME DE LA BRENAILLE	MONTAILLE	126	13.01	72
	14	GAEC DU GENETAY	ST GEORGE DU BOIS	86	12.85	72
	15	GAEC DE LA TREBIERE	CONGE SUR ORNE	66	12.83	72
	16	GAEC DU PLESSIS	COURGENARD	64	12.78	72
	16	EARL DU PETIT ME FOSSE	DANGEUL	62	12.78	72
	18	EARL PATUREAU	GRANDCHAMP	49	12.75	72
	19	GAEC DU PETIT MOULIN	VERNEIL LE CHETIF	154	12.71	72
	20	SCL ALMYRLAIT	COULOMBIERS	140	12.62	72
	20	GAEC BOULARD	VAAS	63	12.62	72

Moy.  
France  
11,36

TOP 100 en Lait JDV : de 14,55 à 19,40

## 2. Les meilleurs pointages réalisés en 2025 dans la Sarthe



# Les meilleurs pointages réalisés en 2025 dans la Sarthe

## Les primipares

Nom	Père	GPM	Rg lact	Robe	NG	MA	CL	BS	ME	Elevage	Ville
LGH LGH TEAM	PELLEGRINO	DATELINE	1	N	TB 86	88	86	88	84	EARL DE LA GUITIERE	DISSE SOUS LE LUDE
JBG Holstein UGATE	ALLIGATORS	CONTROL JK	1	N	TB 86	88	86	88	83	GARREAU JEAN BERNARD	FONTENAY SUR VEGRE

# Les meilleurs pointages réalisés en 2025 dans la Sarthe

## Les 2<sup>e</sup> lactation

Nom	Père	GPM	Rg lact	Robe	NG	MA	CL	BS	ME	Elevage	Ville
RELAXE Du Plessis	CHIEF STAN	GOLD CHIP	2	N	TB 87	89	88	90	83	GAEC CHAUMONT	DOUILLET LE JOLY
JELTJE1890	DATELINE	GYMNAST	2	N	TB 87	88	89	83	86	EARL DE LA GUITIERE	DISSE SOUS LE LUDE
RIVIERE DE L'AITRE	SIDEKICKWA	ROCKING	2	N	TB 87	88	88	84	86	GAEC 357	LONGNES
SORBONNE Du Plessis	GENIUS GYW	HOTHAND	2	N	TB 86	89	88	82	85	GAEC CHAUMONT	DOUILLET LE JOLY
SARDINE DE L'AITRE	DATELINE	ABBOTT	2	N	TB 86	89	84	83	84	GAEC 357	LONGNES
FL TANDORP	GIGALINER	OXFORD	2	N	TB 86	89	88	84	82	GAEC DES LYS	RAHAY
CH SICKY	FITZ TOC	1657	2	N	TB 86	89	88	81	82	GAEC DE LA CHANTELIERE	BRAINS SUR GEE
EBA EBA SINDY	ESPN	DYLAN KRG	2	N	TB 86	88	86	83	85	GAEC BRILLAND	ST JEAN DE LA MOTTE
LGH LGH BREEZE	WEBCAST PP	MARQUEE	2	N	TB 86	88	84	86	85	EARL DE LA GUITIERE	DISSE SOUS LE LUDE
BULOT SEVILLE	GENIE MATT	DRYDEN PRO	2	N	TB 86	88	87	85	84	EARL BULOT	ROUPERROUX LE COQUET
JBG Holstein TICTOC	FITZ TOC	DEXEL	2	N	TB 86	88	86	85	84	GARREAU JEAN BERNARD	FONTENAY SUR VEGRE
EF TONKIA	POLIBAY	MARATHON	2	N	TB 86	88	86	85	84	GAEC FROGER	ST MICHEL DE CHAVAGNE
TREFLE DS	BARTENDER	VH LAVAL P	2	N	TB 86	88	85	85	84	SCEA DES COTEAUX	COURDEMANCHE
SAGA	KP CARTER	LOUXOR	2	N	TB 86	88	88	88	83	CHAMPCLOU DAVID	BONNETABLE
TAQUINE DE BRENAILLE	RESCUE RED	CRUSHABULL	2	N	TB 86	88	87	85	83	GAEC FERME DE LA BRENAILLE	MONTAILLE
SALACCA	FITZ TOC	3803	2	N	TB 86	87	85	83	87	GAEC DE LA BRAUDIERE	MONTBIZOT
<b>SISCA RED</b>	<b>AMARETTO R</b>	<b>CREATE KOL</b>	<b>2</b>	<b>R</b>	<b>TB 86</b>	<b>87</b>	<b>86</b>	<b>88</b>	<b>86</b>	<b>GAEC DE LA TREBIERE</b>	<b>CONGE SUR ORNE</b>
SAELLE	CROWN BLON	JACOT RED	2	N	TB 86	87	88	85	84	GAEC DE LA TREBIERE	CONGE SUR ORNE
EBA EBA TAMY	HANANS	ARISTOC MR	2	N	TB 86	87	87	85	84	GAEC BRILLAND	ST JEAN DE LA MOTTE
JBG Holstein STARLYSE	CHIEF STAN	SOLOMON	2	N	TB 86	87	88	86	83	GARREAU JEAN BERNARD	FONTENAY SUR VEGRE
TOVELA	POULIDOR	MERCUTIO	2	N	TB 86	86	88	88	86	AGRO EVOLUTION SAS	ST SYMPHORIEN
<b>PETTON SALTA RED</b>	<b>AMARETTO R</b>	<b>LOTUS</b>	<b>2</b>	<b>R</b>	<b>TB 86</b>	<b>86</b>	<b>87</b>	<b>87</b>	<b>85</b>	<b>GAEC DES LYS</b>	<b>RAHAY</b>
TOUPIE JD	OZIL	NEWSTAR	2	N	TB 86	85	88	88	86	GAEC DES LYS	RAHAY

# Les meilleurs pointages réalisés en 2025 dans la Sarthe

## Les 3<sup>e</sup> et 4<sup>e</sup> lactation

Nom	Père	GPM	Rg lact	Robe	NG	MA	CL	BS	ME	Elevage	Ville
ROSACE Du Plessis	CHIEF STAN	GOLD CHIP	3	N	EX 91	92	91	86	93	GAEC CHAUMONT	DOUILLET LE JOLY
LGH LGH SIDNEY	ADLON P	MCCUTCHEN	3	N	EX 90	92	90	90	88	EARL DE LA GUITIERE	DISSE SOUS LE LUDE
LGH PALMOLIVE	KP CARTER	MONTEREY	4	N	EX 91	93	92	90	91	EARL DE LA GUITIERE	DISSE SOUS LE LUDE
POPPY Du Bel Oeillet	MY WAY	HORSAIN	4	N	EX 90	93	90	85	91	GAEC DU BEL OEILLET	COURCEMONT
SOUVRE PIROUETTE	KP CARTER	EXPLODE	4	N	EX 90	92	86	88	92	GAEC DU GENETAY	ST GEORGE DU BOIS
BULOT PASTILLE	ABBOTT	MERCURE	4	N	EX 90	91	89	90	91	EARL BULOT	ROUPERROUX LE COQUET
BULOT PECTINE	HIRO	DARYL	4	N	EX 90	91	92	90	87	EARL BULOT	ROUPERROUX LE COQUET
BULOT POLKA	DEALMAKER	BENTLEY ED	4	N	EX 90	90	89	89	93	EARL BULOT	ROUPERROUX LE COQUET
SOUVRE PERCHE	GYMNAST	BOHEME SHO	4	N	EX 90	90	92	90	90	GAEC DU GENETAY	ST GEORGE DU BOIS
ODYSSEE	BACKSTAGE	ABS SILVER	4	N	EX 90	90	90	90	90	GAEC DE LA MASSUERE	ST GEORGES LE GAULTIER
OLLIA de la Perrière	ANAMUR	MCCUTCHEN	4	N	EX 90	90	93	88	89	GAEC DE LA PERRIERE	VAAS

# Les meilleurs pointages réalisés en 2025 dans la Sarthe

## Les 5<sup>e</sup> lactation

Nom	Père	GPM	Rg lact	Robe	NG	MA	CL	BS	ME	Elevage	Ville
OTELO	LADMIRAL	GOVOU	5	N	EX 91	92	90	95	91	GAEC DU GENETAY	ST GEORGE DU BOIS
PLS OLIDAY	LASTDAY	ABS SILVER	5	N	EX 90	93	86	91	91	GAEC DU PLESSIS	COURGENARD
DGH OLINE	LOUXOR	HYLISIO	5	N	EX 90	92	90	85	90	GAEC DGH	JOUE L'ABBE
NABILLABEL Du Bel Oeillet	LESSON	DEXEL	5	N	EX 90	92	89	91	88	GAEC DU BEL OEILLET	COURCEMONT
JBG Holstein OKALIMON	SOLOMON	BRAWLER	5	N	EX 90	92	90	90	87	GARREAU JEAN BERNARD	FONTENAY SUR VEGRE
NATURE	JETMAN	BIJAN OFF	5	N	EX 90	92	89	91	87	EARL HERTEREAU	CONGE SUR ORNE
OBELLE	LOUXOR	ISSOUDUN	5	N	EX 90	92	91	91	86	GAEC SOUDAN	ST CHRISTOPHE EN CHAMPAGNE
OHLALA	AMMO-P	APPLE RED	5	N	EX 90	91	90	94	90	GAEC DE LA TREBIERE	CONGE SUR ORNE
0883	JOBLACK	GOVOU	5	N	EX 90	91	91	89	88	GAEC 357	LONGNES
EBA EBA PANSY	KLUTCH	SILLIAN	5	N	EX 90	90	91	86	93	GAEC BRILLAND	ST JEAN DE LA MOTTE
JBG Holstein ORANGE	LILASWAY	SHOTTLE	5	N	EX 90	90	89	91	91	GARREAU JEAN BERNARD	FONTENAY SUR VEGRE
PRISKA DE BRENAILLE	FITZ TOC	IMPRESSION	5	N	EX 90	90	91	91	89	GAEC FERME DE LA BRENAILLE	MONTAILLE

# Les meilleurs pointages réalisés en 2025 dans la Sarthe

## Les 6<sup>e</sup> lactation et plus

Nom	Père	GPM	Rg lact	Rob e	NG	MA	CL	BS	ME	Elevage	Ville
LILAS NAIADE	LOUXOR	KINGBOY	6	N	EX 92	94	94	86	93	GAEC DES LILAS	LUCHE PRINGE
JBG Holstein NEWTONE	CONTROL JK	FEVER CRAC	6	N	EX 91	92	90	90	92	GARREAU JEAN BERNARD	FONTENAY SUR VEGRE
BTS-NORAH	LOCKSTAR	ISLANDER	6	N	EX 91	92	91	91	91	EARL DE LA GUITIERE	DISSE SOUS LE LUDE
CH MASTING	EUPHORIC	LUMI DONN	6	N	EX 91	91	92	92	90	GAEC DE LA CHANTELIERE	BRAINS SUR GEE
NIKITA	LOUXOR	DANNO	6	N	EX 90	91	90	88	90	GAEC DE LA CROIX ROUGE	MONTREUIL LE HENRI
MARTINE	FAVRE LARS	GAINSBARRE	6	N	EX 90	89	93	90	91	SCL ALMYRLAIT	COULOMBIERS
PLS MAJOLI	RUBICON	ENFORCER	6	N	EX 90	89	90	92	91	GAEC DU PLESSIS	COURGENARD
MOLDAVIE	HOTELOT	GOFAST	7	N	EX 91	95	89	86	92	GAEC DES LYS	RAHAY
LILAS MAGNESIE	ALBANO	RAMADO	7	N	EX 91	94	89	85	94	GAEC DES LILAS	LUCHE PRINGE
MISS CHIP	GOLD CHIP	MERCHANT	7	N	EX 90	92	87	79	96	GAEC DE LA TREBIERE	CONGE SUR ORNE
LOUISIANE	DAGON	DOBERMAN	7	N	EX 90	92	94	83	89	GAEC CAHOREAU	MOULINS LE CARBONNEL
D'LA MONTAILLE JANTE	GOFAST	VEXEL MAN	8	N	EX 92	93	92	88	93	SCL DE LA PROUTIERE	MONTAILLE
JULIA de la Perrière	MCCUTCHEN	LAUTHORITY	8	N	EX 91	93	91	82	94	GAEC DE LA PERRIERE	VAAS
JBG Holstein ILLOU	WINDBROOK	GOLDWYN	8	N	EX 90	93	90	86	87	GARREAU JEAN BERNARD	FONTENAY SUR VEGRE
JESSY de la Perrière	TESSER	FEVER CRAC	9	N	EX 90	92	86	83	95	GAEC DE LA PERRIERE	VAAS

# 3. Les meilleurs femelles indexées dans la Sarthe

(indexation décembre 2025)

# Les meilleures vaches indexées dans la Sarthe

(indexation décembre 2025, ISU supérieur ou égal à 197 points)

NOM	PERE	GPM	Type Index	ISU	Raison sociale	Commune
LGH UZES P	SURIBAY P	OPTIMUM	G	212	EARL DE LA GUITIERE	DISSE SOUS LE LUDE
EF UNTIA	SOLDADO	DATELINE	G	208	GAEC FROGER	ST MICHEL DE CHAVAIGNE
FL UGLI	SORRY P	POLFOUX P	G	207	GAEC DES LYS	RAHAY
ULTIMA	SUNBAY	OXTERRIL	G	204	GAEC DES PINSONS	ETIVAL LES LE MANS
USSI DS	SKATER	ALTAZAZZLE	G	204	SCEA DES COTEAUX	COURDEMANCHE
FL UNIVERS	SPLASH RF	EMBRACE	G	204	GAEC DES LYS	RAHAY
TAY BANN	RAYBAN	ADLON P	G	204	GAEC DES LYS	RAHAY
FL UPSA	SPEEDY P	SOUNDTRACK	G	202	GAEC DES LYS	RAHAY
FAYE TOKYO	RAVANELLI	GERRY	G	201	GAEC DE FAYE	SAINT CALAIS
TEQUILAROF	SAN REMO	LUSTER P	G	201	EARL DE LA GUITIERE	DISSE SOUS LE LUDE
SORBONNE Du Plessis	GENIUS GYW	HOTHAND	G	201	GAEC CHAUMONT	DOUILLET LE JOLY
UGUETTE	SAPLOMB	POLFOUX P	G	201	SCEA DES COTEAUX	COURDEMANCHE
UBISOFT DES GRILLES	GLENN WIL	GENIUS GYW	G	201	GAEC DE FAYE	SAINT CALAIS
LA HAUTE VENTE URANUS	ALTAALANZO	GOODLIFE	G	201	GAEC DE LA HAUTE VENTE	ST LEONARD DES BOIS
FAYE FL UDINE	SONIBEST	SOUNDTRACK	G	200	GAEC DE FAYE	SAINT CALAIS
FL TIANA	SMAUG PP	PAVARD	G	200	GAEC DE FAYE	SAINT CALAIS
LGH TEAM	PELLEGRINO	DATELINE	G	199	EARL DE LA GUITIERE	DISSE SOUS LE LUDE
LGH TAUPE	FREELANCER	RESOLVE	G	199	EARL DE LA GUITIERE	DISSE SOUS LE LUDE
URSY	RODDICK	NORDWOOD	G	198	SCEA DU BAGNOLET	CHANTENAY VILLEDIEU
BOULARD TAMISE	HAGOS	GITAR	G	198	GAEC BOULARD	VAAS
URSULA	ROSARIO	JAYVANO RF	G	198	GAEC CHAMBRIER	ST MICHEL DE CHAVAIGNES
LGH SOPHIE	ROVER PK	GARETT	G	197	EARL DE LA GUITIERE	DISSE SOUS LE LUDE
FAYE UKRAINE	SUNBAY	REVELATION	G	197	GAEC DE FAYE	SAINT CALAIS

# Les meilleures génisses indexées dans la Sarthe

(indexation décembre 2025, ISU supérieur ou égal à 206 points)

NOM	PERE	GPM	Type Index	ISU	Raison sociale	Commune
LA HAUTE VENTE ARTHEMIS	UZEDA P	ALTAALANZO	G	221	GAEC DE LA HAUTE VENTE	ST LEONARD DES BOIS
LILAS AMPHORA	UZEDA P	SINATRA P	G	218	GAEC DES LILAS	LUCHE PRINGE
LA HAUTE VENTE VAUDOISE	ESQUIRE_SA	POWERBUCK	G	218	GAEC DE LA HAUTE VENTE	ST LEONARD DES BOIS
EF APDATE	UPDATE	SOLDADO	G	218	GAEC FROGER	ST MICHEL DE CHAVAIGNE
ALBANIE	VIVIFY PRO	ROSARIO	G	217	GAEC CHAMBRIER	ST MICHEL DE CHAVAIGNES
ARGENTRE	UNYGANN P	RHUMRAISIN	G	217	AGRO EVOLUTION SAS	ST SYMPHORIEN
FL VICTOIR	URREZKO	SORRY P	G	216	GAEC DES LYS	RAHAY
EF VRAOLINIA	SITOLLO	LAOLA	G	213	GAEC FROGER	ST MICHEL DE CHAVAIGNE
FAYE VIGNAC US	TRIGNAC	RAGNAROK P	G	212	GAEC DE FAYE	SAINT CALAIS
FAYE FL VANIA P	TAMACK P	SMAUG PP	G	212	GAEC DE FAYE	SAINT CALAIS
EF ADAPTE	UPDATE	SOLDADO	G	212	GAEC FROGER	ST MICHEL DE CHAVAIGNE
ACOUSTIQUE	TAROK P	PERRY PK	G	211	GAEC MORGAND	SEGRIE
VOILE DS	UTAKA P	SAPLOMB	G	210	SCEA DES COTEAUX	COURDEMANCHE
FL ABBY	URREZKO	SPEEDY P	G	210	GAEC DES LYS	RAHAY
FAYE AZALEE US	ULAIT	RAGNAROK P	G	210	GAEC DE FAYE	SAINT CALAIS
VENISE	SITOLLO	HAGOS	G	209	GAEC DES PERRIERES	TELOCHE
VALENTINE DU ROCHER	TORNADO	PIWI ETL	G	209	GAEC DU ROCHER	MONTREUIL LE CHETIF
UNIQUE Du Plessis	RACKET	GENIUS GYW	G	209	GAEC CHAUMONT	DOUILLET LE JOLY
FAYE VRIGNAC US	TRIGNAC	RAGNAROK P	G	208	GAEC DE FAYE	SAINT CALAIS
VERSO	PODIUM DEL	POLIBAY	G	208	EARL DU PETIT ME FOSSE	DANGEUL
AXELE RED	UHLAN RF	SPECULOS	G	208	GAEC DU PRESSEUR	THOIRE SUR DINAN
LILAS ANAKINN	UNYGANN P	SPEEDY P	G	207	GAEC DES LILAS	LUCHE PRINGE
ASTUCE	TOURANGEAU	REVAUX PP	G	207	GAEC DES PINSONS	ETIVAL LES LE MANS
UVEE	MANITU	STAKAPO	G	206	GAEC DE LA MASSUERE	ST GEORGES LE GAULTIER
APPRO	UPRO	HARRY SJK	G	206	GAEC DES LYS	RAHAY
APHRODITE	UPDATE	SUMMUM	G	206	GAEC DE LA CORMERIE	MELLERAY
VTETE	THORPE RF	PAYET P	G	206	AGRO EVOLUTION SAS	ST SYMPHORIEN



# Les Grandes Laitières 2025

## Quelques chiffres...

Suite au classement 2025 établi par France Conseil Elevage,

**Plus de 620 vaches en France ont produit  
au moins 100 000 kg de lait.**

En pratique, la vache doit avoir produit plus de 100 000 kg en lactations terminées et avoir été contrôlée en production au moins une fois entre le 1<sup>er</sup> août 2024 et le 31 juillet 2025.

# Les Grandes Laitières 2025 dans la Sarthe

Rang	Nom Long	Nom Père	Nom GPM	Lait Total (kg)	Nb Lactation	Robe	Note Globale	Raison Sociale	Commune	Dép	Etat
1	GBR BANETTE	RONLY	OKAVANGO	184 909	14	N	87 (AT)	GAEC DU BOIS ROCHER	ST BERTHEVIN LA TANNIERE	53	
140	DGH GIROFLEE	RESELL	RONLY	115 311	9	N	90 (AT)	GAEC DE LA TREBIERE	CONGE SUR ORNE	72	morte
269	FRIDAY-RED	LAWN BOY P	CLASSIC	108 510	11	R	86 (AT)	GAEC DES LYS	RAHAY	72	morte
326	IMAGE-FLA	AIRLIFT	-	106 431	8	N	90	EARL PASSION&BONHEUR DES HOLSTYSTAR	BUEIL EN TOURAINE	37	morte
373	HUMOUR	AVIC SHO	ROSCKO	105 049	7			EARL COURTOUSSAINTS	DOUILLET	72	morte
487	I MAIL RED	FONTOY	DUPARC	102 456	8	R	88	GAEC DE LA TREBIERE	CONGE SUR ORNE	72	vivante
543	FLORALI-RE	LAWN BOY P	CLASSIC	101 395	11	R	83 (AT)	GAEC DES LYS	RAHAY	72	morte
569	0079	-	REECE	100 902	8	N	82	GAEC BELHERBAGE	CHALLES	72	morte
607	HELVELLE	BIJAN OFF	VOLADI MAN	100 367	10	N	91	GAEC DU PETIT MOULIN	VERNEIL LE CHETIF	72	morte

# Merci de votre attention !



## Vos Questions ...



# Nos services

Expertise Génétique indépendante



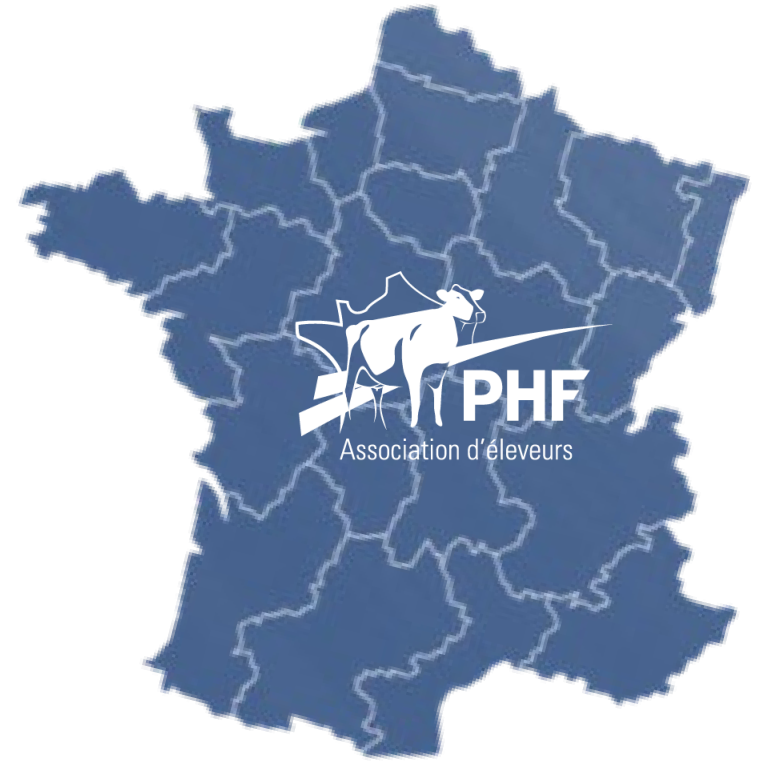
Association d'éleveurs  
[www.primholstein.com](http://www.primholstein.com)

# Association nationale d'éleveurs

**4 000 adhérents** volontaires

## Missions de l'association

- Représenter les éleveurs à l'OS
- Défendre les intérêts des éleveurs
- Promouvoir la race
- Proposer des services génétiques aux éleveurs



# Nos services

## Expertise Génétique indépendante

- Pointage des femelles : 10 000 VL expertisées / an / technicien
- Classement économique : Isu, éCow
- Aide au management de troupeau : Sélect, eBag, Ph Manager
- Conseils génétiques : Indépendants, Bilan chaque année
- Accouplements : Planning personnalisé, solutions informatisées
- Génotypage : à partir de 30,00 € ht / femelle en génotypant vous-même

# Nos services

Expertise Génétique indépendante

## Le pointage :



- Collecte de la morphologie
- Analyse points forts / faibles
- Amélioration du troupeau



Une équipe d'une trentaine de techniciens sur la France  
Et environ 10 000 VL expertisées / an / technicien

## Conseils et outils d'analyse

### éCow

- Classement économique des vaches au sein du troupeau
- Disponible pour les adhérents au Contrôle laitier et/ou robot
  - Des données de pointage
  - Des données de fertilité
  - Des données de production
    - ✓ Lait
    - ✓ Matières
    - ✓ Cellules / mammites
    - ✓ Age au premier vêlage
    - ✓ Durée de production / durée improductive

### Résultats éCow

Nous vous livrons votre classement intra-troupeau et le comparons aux index de vos animaux.

Nom	N° trav	Rg lact	Date Naiss.	éCow carrière	Rangs éCow par période de lactation			Index				
					Moy. toutes lact.	Der. Lact. Terminée	Lact. en cours (jr)	ISU	Inel	Stma	Repro	iMo
LOLLYPOP	4542	4	05/09/2015	836 pts	66,9	78,2	-	149	44	1,2	0,5	0,1
LOL	4494	4	12/01/2015	782 pts	60,7	81,0	-	130	29	0,7	0,1	-0,4
LORIENT	4530	4	04/08/2015	728 pts	50,1	58,7	-	113	-12	0,7	0,9	0,7
MALAISIE	4604	3	15/06/2016	776 pts	68,6	74,4	81,6 (109)	138	23	1,3	0,6	0,3
LANDERNEAU	4508	3	17/04/2015	809 pts	63,3	74,3	72,9 (236)	140	44	0,2	0,1	0,1
MANDOLINE	4573	3	03/01/2016	755 pts	62,2	70,0	-	145	39	0,9	0,1	0,5
MEXICO	4607	3	05/07/2016	657 pts	61,9	70,4	-	122	23	0,6	-0,1	-0,2
MARGUERITE	4601	3	11/06/2016	679 pts	61,5	70,6	-	142	25	1,1	0,4	0,7
MYRTILLE	4613	3	10/08/2016	715 pts	60,8	62,9	74,5 (116) ↗	117	16	0,2	0,2	-0,5
LONDON	4515	3	13/05/2015	763 pts	59,0	61,5	72,5 (321) ↗	107	20	0,4	-0,6	-1,1
LIMOGES	4527	3	01/08/2015	781 pts	58,6	59,4	68,7 (304) ↗	100	0	0,2	0,6	-0,7
LIBERTE	4539	3	14/08/2015	780 pts	58,1	61,5	63,7 (311)	112	7	0,2	0,3	-0,2
MAGIQUE	4575	3	17/01/2016	679 pts	56,9	59,9	61,0 (145)	137	15	0,8	1,2	0,7
MOUSTACHE	4634	3	17/10/2016	611 pts	50,7	45,7	55,9 (296) ↗	102	5	-0,5	-0,2	0,6
MEIGNANNE	4619	3	28/08/2016	625 pts	48,8	59,4	-	104	0	0,9	-0,5	-0,2
MADRID	4578	3	08/02/2016	679 pts	44,0	58,0	31,7 (252) ↘	110	-8	0,2	1,2	0,5

# Nos services

Expertise Génétique indépendante

## Select'

- Synthèse de toutes les données à disposition sur vos femelles (phénotypes et index) afin de faire un tri optimisé de la voie femelle
- Régler finement votre stratégie de renouvellement
- Atteindre plus rapidement vos objectifs de sélection



# Nos services

## Expertise Génétique indépendante

### Ph Manager

#### Vos familles de vaches :


- Liste de toutes les familles de vaches connues dans votre cheptel
- Possibilité de trier depuis votre inventaire

Rechercher par N° National

	Matriarche	Date de naissance	Nombre de filles dans le cheptel	
+	FR3570163410 - ?	01/01/1950	12	
+	FR2200556028 - ?	01/01/1950	2	
+	FRGB00005194 - MI ROSALIE	01/01/1960	10	
+	FR0000213303 - JELTJE 72	12/03/1964	5	

Total des lignes: 24

#### Arbre généalogique de la lignée maternelle

 Seules les lignées contenant les femelles de votre cheptel sont affichées



# Nos services

## Expertise Génétique indépendante

### Ph Manager

#### Planning d'accouplement

- Planning d'accouplement personnalisé à construire vous-même ou avec l'aide de votre technicien
- Le plus grand choix de taureaux disponibles

#### PARAMÈTRES D'ACCOUPEMENTS

Objectif de travail : ISU 2024 - PHF	Consanguinité max autorisée: 7.6 %
Nb femelles accouplées : 117	Consanguinité moyenne des produits à naître : 7.2 %
Nb taureaux utilisés : 22	

#### BILAN FEMELLES

SX : Sexée - CV : Conventioennel - CV2 : Personnalisé - CR : Croisement - REF : Réforme - AV : A vendre - NC : Non classé

TOTAL FEMELLES ACCOUPLEES	RÉPARTITION DU NOMBRE DE FEMELLES PAR LOT				
<b>TOTAL</b>	<b>SX</b>	<b>CV</b>	<b>CR</b>	<b>REF</b>	<b>AV</b>
117	13	45	48	22	1

#### INDEX MOYENS DES FEMELLES PAR LOT, SELON IAP PRÉVUES

Lot femelles Nombre	ISU	LAIT	TB	TP	MO	MA	CC	ME	RE- PRO	STMA	STPI	TR
LOT SX 13 femelles	171	658	1.1	1.1	2.3	1.8	0.5	1.2	1.4	1.2		-0.1
LOT CV 45 femelles	153	544	0.9	0.7	1.7	1.5	0.6	0.7	1.0	1.0		-0.3

		IA	Choix 1	Choix 2	Choix 3
3366	OLYMPE	REF	REFORME		
3368	ODYSSEE	CR	CROISEMENT		
3376	OPALINE	CV	MIRCO	GHANA	TAROK P
3395	OLLEY RED	REF	REFORME		
3414	OCTOBRE	REF	REFORME		
3421	OUBLIETTE	CR	CROISEMENT		
3425	OLDING	CV	MIRCO	GHANA	TORRA
3445	PLIJADUR	CR	CROISEMENT		
3450	POMME	CV	MIRCO	TAROK P	TENNIE
3455	PICKINGRED	CR	CROISEMENT		

# Nos services

Expertise Génétique indépendante

## Ph Manager

### D'autres tests disponibles :

- Testez au cas par cas des accouplements ou bien l'apparenté

### ♂ Accouplement

Tester accouplement

Accouplement 1

n°3366

**OLYMPE**

N° FR 2237443366

FR2236270317 x EYMICK ISY

ISU

113

Race

66

lact.

4

Cornu

pp

Née le

17/07/2018

Robe

N

Fournisseur

SY

Cas. B

BB

ISU

144

Cornu

pp

Robe

N

Femelle



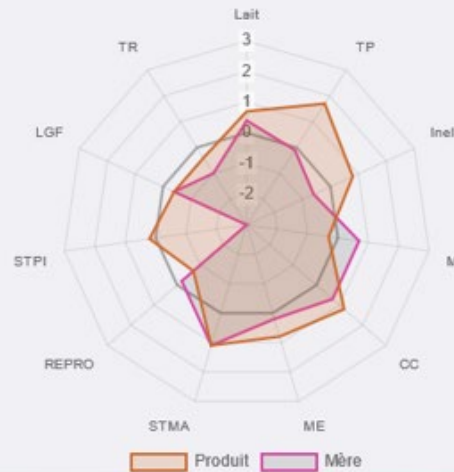
Taureau

**ISU : 128**

Index sur ascendance

Consanguinité

4.4%



Accouplement 2

n°3366

**OLYMPE**

N° FR 2237443366

FR2236270317 x EYMICK ISY

ISU

113

Race

66

lact.

4

Cornu

pp

Née le

17/07/2018

Robe

N

Fournisseur

SM

Cas. B

AB

ISU

226

Cornu

pp

Robe

N

Femelle



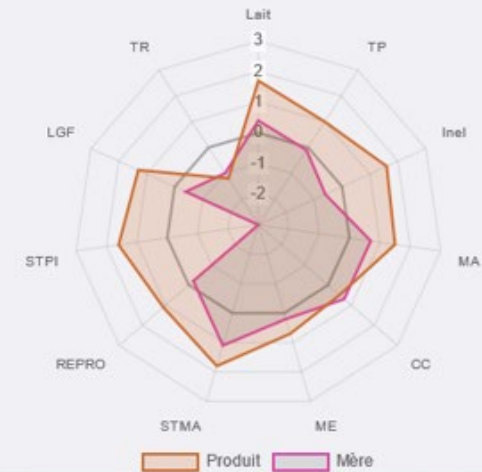
Taureau

**ISU : 174**

Index sur ascendance

Consanguinité

5.5%



### ♂ Accouplement

Tester l'apparenté

191 femelles

9 taureaux

2 femelles inaccouplables

Résultat global par taureau :

Recherche globale

Résultat détaillé du taureau SURIBAY P :

Recherche globale

Nom	ISU	Ent.	Nb tot.	< 5.1%	de 5.1% à 9%	> 9%
THIEM	222	SO / SY	189	5	177	7
SURIBAY P	221	SY	189	6	179	4
VIVIFY PRO	225	SM	189	7	179	3
UNIFOUX P	226	SY	189	5	176	8
UNYGANN P	224	SY	189	5	178	6
UPDATE	222	SO / SY	189	7	173	9
UDDL	226	SY	189	7	179	3
ALTMULLER	225	-	0	0	0	0
VOLCANO P	223	-	0	0	0	0

N°	Nom	Père	RL	ISU	CSG
3929	TIMING	PERNIK	1	157	10.4
4055	ULYANA	GOLF NL	0	173	10.2
3918	TINETTE	PERNIK	0	167	10.0
4025	UNAN	PHARO	0	126	9.1
3778	STEREDENN	GIGABYTE	2	131	9.0
3631	REALITY	NORDWOOD	3	125	8.9
3677	RAFALE	NORDWOOD	2	141	8.7
4053	UTOPIE	GIGABYTE	0	138	8.6

Lignes totales : 191

Créer une sélection

# Nos services

Expertise Génétique indépendante

Nouveau !  
Génotypez vous-même pour  
30,00€ ht/femelle

## Le génotypage :



- Indépendant
- Fiabilise l'information pour effectuer vos choix de renouvellement
- Analyse des résultats avec votre technicien
- Résultats accessibles sur toutes les applications PHF

**URANIUM DU TREGOR**  
FR 2237444030 4030

**ISU : 192**  
Index génomiques  
Edition : FRA 08/2024  
Production - CD 75  
Index génomiques

LAIT	TP	TB	MP	MG	MU	INEL
806	3.1	0.6	43	30	73	51

**Morphologique - CD 74**  
Index génomiques

Test	Code	Type	Résultat	Description
BLAD	BLAD	Mutation	TL	Non porteur
BLIND - Perte de vision progressive	MBLIND	Mutation	PBF	Non porteur
BLIRD - retard de croissance et mortalité juvénile	MBLIRD2	Mutation	LRF	Non porteur
Blood coagulation XI	MFXI	Mutation	XIF	Non porteur Blood coag XI
Brachyspina	hby	Haplotype	0	Non porteur
Cardiomyopathie bovine dilatée	MOPA3	Mutation	OPA3F	Non porteur
CDH - Cholestérol deficiency	MCDH	Mutation	CDF	Non porteur
Citrullinémie	MCIT	Mutation	CNF	Non porteur
Couleur	MMC1R	Mutation	N	Noire
Couleur - MMILCA	MMILCA	Mutation	MIF	Non porteur Milka
Couleur - Variant rouge dominant	MVRED	Mutation	VRF	Non porteur variant rouge dominant
Culard	CULARD	Mutation	ss	Non porteur hétérozygote culard
Curly coat	MCURLY	Mutation	CCF	Non porteur de la mutation Curly coat (poils lisses)
DUMPS - Synthétase Uridine	MDUMPS	Mutation	DPF	Non porteur
Lait - Beta-caséine	MBCAS	Mutation	A1A2	Porteur des allèles A1 et A2
Lait - Beta-caséine détails	MBCASd	Mutation	A1A2	Porteur hétérozygote des allèles Beta-caséine A1 et A2
Lait - Beta-lactoglobuline	MLGB	Mutation	AA	Porteur homozygote de l'allèle Lactoglobuline A
Lait - Beta-lactoglobuline détails	MLGBd	Mutation	NC	Statut mutation non calculé, typage incomplet ou peu fiable (incohérent)
Lait - Caséine alpha s1	MCAS_AS1	Mutation	BB	Porteur homozygote de l'allèle Caséine alpha-s1 B
Lait - Kappa-caséine	KCAS	Mutation	BB	Porteur homozygote de l'allèle B
Lait - Kappa-caséine	MKCAS	Mutation	BB	Porteur homozygote de l'allèle B

# Nos services

Expertise Génétique indépendante

## Petites annonces :

→ Service de petites annonces gratuites et accessibles à tous

### Veaux Femelles



Vous pouvez :

- Visualiser le descriptif complet d'une annonce en cliquant sur son nom ;
- Classer les annonces sur un critère en cliquant sur l'en-tête de chaque colonne ;
- Sélectionner les annonces selon vos critères

Recherche Rapide

Vider



Afficher 50 annonces par page

Rechercher :  OK

	Nom	N° de travail	Père	Né(e) le	Iau	MO	INEL	TP	Lait	Terme le	Catégorie	Prix	Vendeur	Dpt
<input type="checkbox"/>	JACINTHE	0002	BOHEME SHO	21/12/2014	143	2.1	18	0.2	483	-	Veau femelle	350	LEBRIS ANNE	22
<input type="checkbox"/>	LAZI	0005	GRONDIN	15/01/2015	142	1.1	26	-0.9	902	-	Veau femelle	350	LEBRIS ANNE	22
<input type="checkbox"/>	JUVARIEN	1466	BARBIOTA	27/11/2014	136	1.8	17	-1.4	931	-	Veau femelle	250	SCEA BERNADIEU	40
<input type="checkbox"/>	JUVAMINE	1467	BARBIOTA	27/11/2014	136	1.8	17	-1.4	931	-	Veau femelle	250	SCEA BERNADIEU	40
<input type="checkbox"/>	JUSTICE	1465	GRINDESTAR	23/11/2014	135	1.4	14	-0.6	558	-	Veau femelle	250	SCEA BERNADIEU	40
<input type="checkbox"/>	JUBILE	7995	GLAIVE	13/08/2014	129	1.1	8	-0.6	468	-	Veau femelle	300	SCEA BERNADIEU	40
<input type="checkbox"/>	JESS	3838	CHICAGO	24/10/2014	117	1.1	-6	-2.6	716	-	Veau femelle	600	EARL DE TOULAN	32
<input type="checkbox"/>	JESSICA	3837	TIME	22/10/2014	-	-	-	-	-	-	Veau femelle	600	EARL DE TOULAN	32

Annnonce 1 à 8 sur 8 annonces

< Précédent    Suivant >

Sélectionner pour mon établissement    Voir ma sélection    Retour aux annonces

## Estimations :

→ Expertise pour assurance  
→ Vente / achat

## Informations techniques sur la génétique :

→ Publications, vidéos...  
→ Fiches Récap'

# Guide Taureaux

## La bible des taureaux

- Accès à +2500 taureaux
- Gratuit pour les adhérents
- Disponible ios/android
- Mis à jour automatiquement
- Fonctionne même hors connexion



# illicow

## L'aperçu d'accouplement en un instant !

- Test d'accouplement ou l'apparenté
- Consultation des femelles
- Consanguinité des veaux à naître
- Vos femelles + 2500 taureaux
- Disponible ios / android
- Mis à jour automatiquement
- Fonctionne même hors connexion



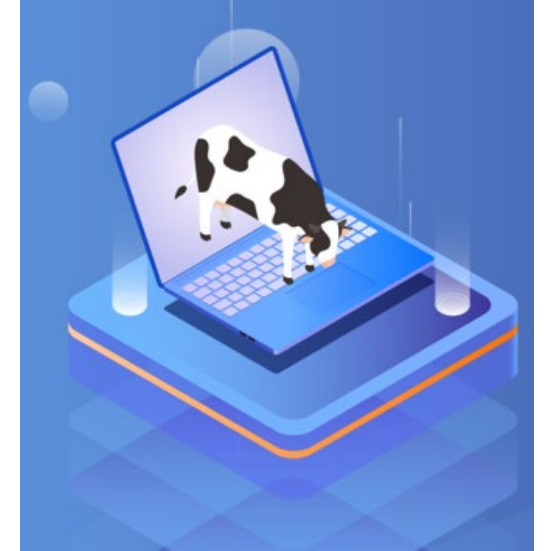
# Nos services

Expertise Génétique indépendante



Logiciel de management génétique,  
100% indépendant

- Toutes les infos sur vos femelles
- Définissez vos objectifs d'accouplement
- Organisez vos femelles en plusieurs lots
- Décidez quels taureaux utiliser
- Obtenez des résultats éclairés avec la valeur de chaque produit à naître
- Utilisez la même ingénierie génétique que nos techniciens
- Vos choix sont partagés sur toutes nos applications (illicow et guide taureaux)



# Merci de votre attention !

L'avenir de votre troupeau s'écrit maintenant



Votre conseiller Prim'Holstein

Jean-Paul METTE

06 32 38 70 80

[jean-paul.mette@primholstein.com](mailto:jean-paul.mette@primholstein.com)

