



Résultats 2014 de la région Rhône-Alpes

1. Le Bilan Génétique 2014
2. Autres résultats de l'année



Bilan Génétique 2014

région Rhône-Alpes



- Résultats en chiffres
- Palmarès des Meilleurs élevages

Résultats en chiffres

BILAN GENETIQUE 2014 DU RHÔNE-ALPES



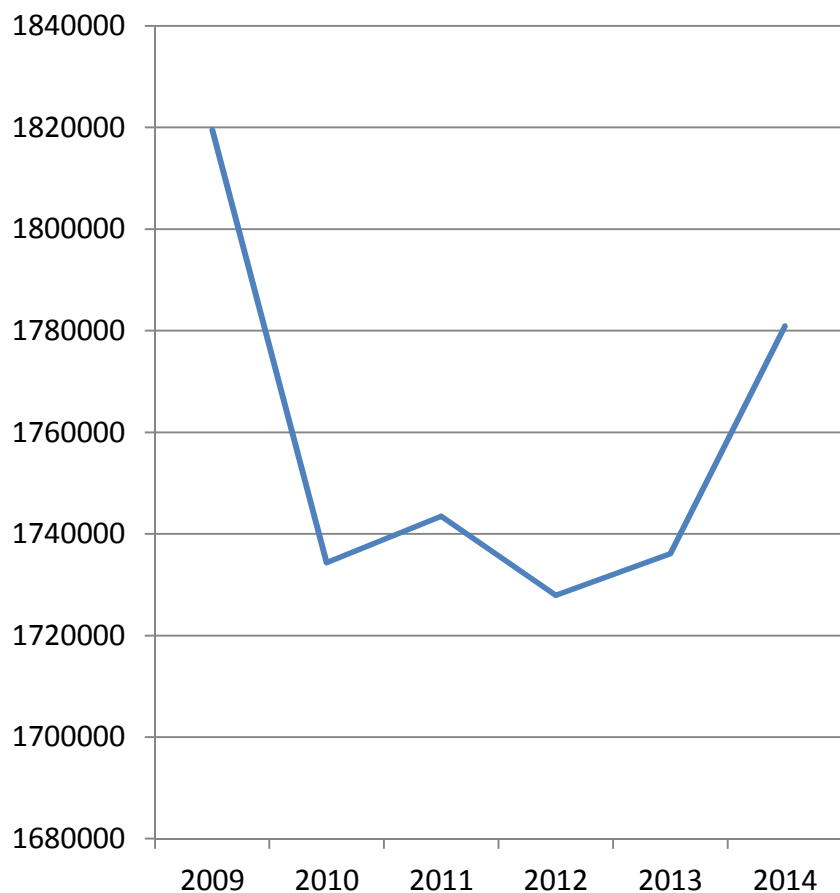
Effectif vaches

(Bilan Génétique PHF 2014)

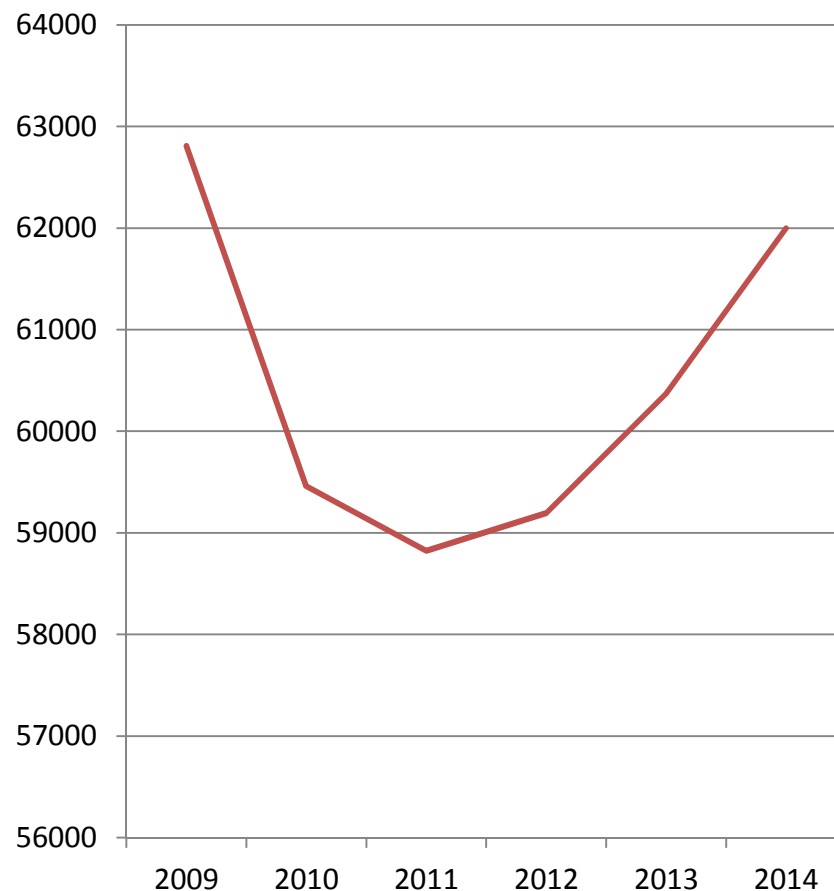
Effectif	Rhône-Alpes	France
Nb VL – CL	61 998	1 780 895
Nb VL – PHF	19 546	448 200
Taux pénétration	31,53%	25,17%

Evolution de l'Effectif Vaches Contrôle laitier depuis 2009

Evolution de l'effectif CL en France

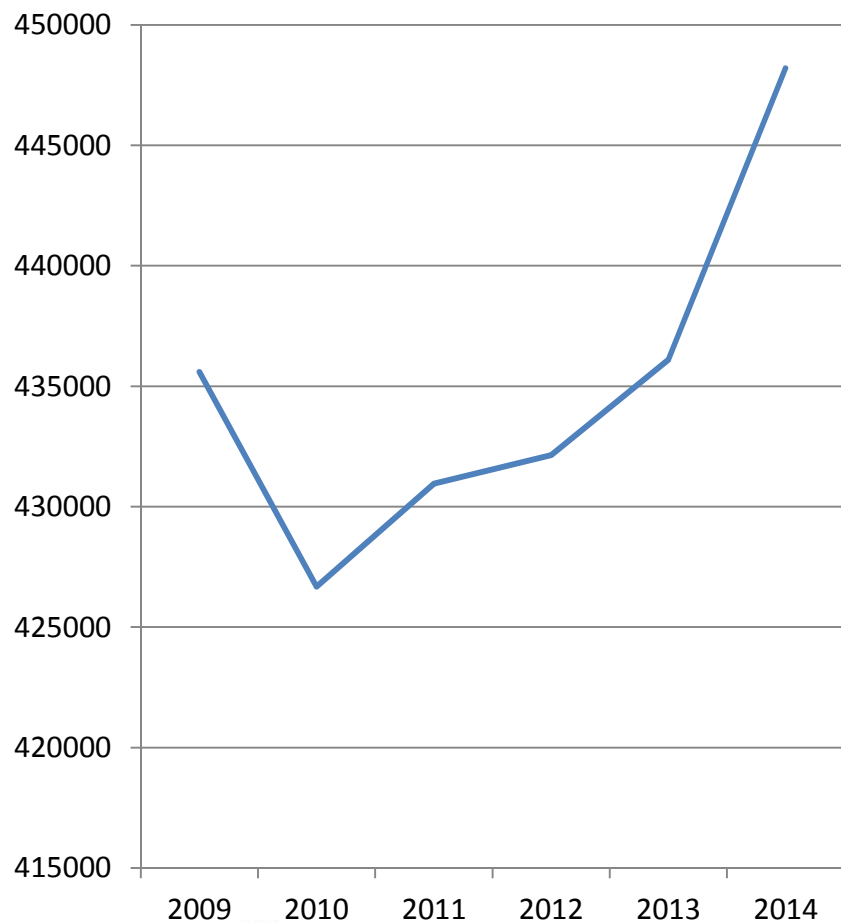


Evolution de l'effectif CL en Rhône-Alpes

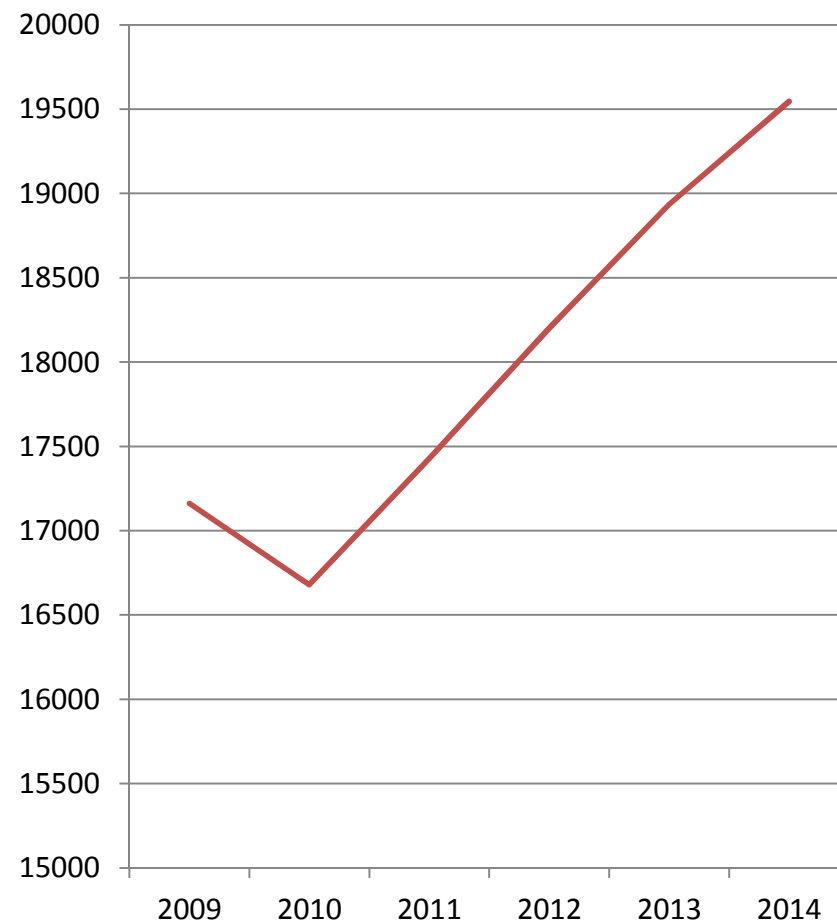


Evolution de l'Effectif Vaches PHF depuis 2009

Evolution de l'effectif PHF en France



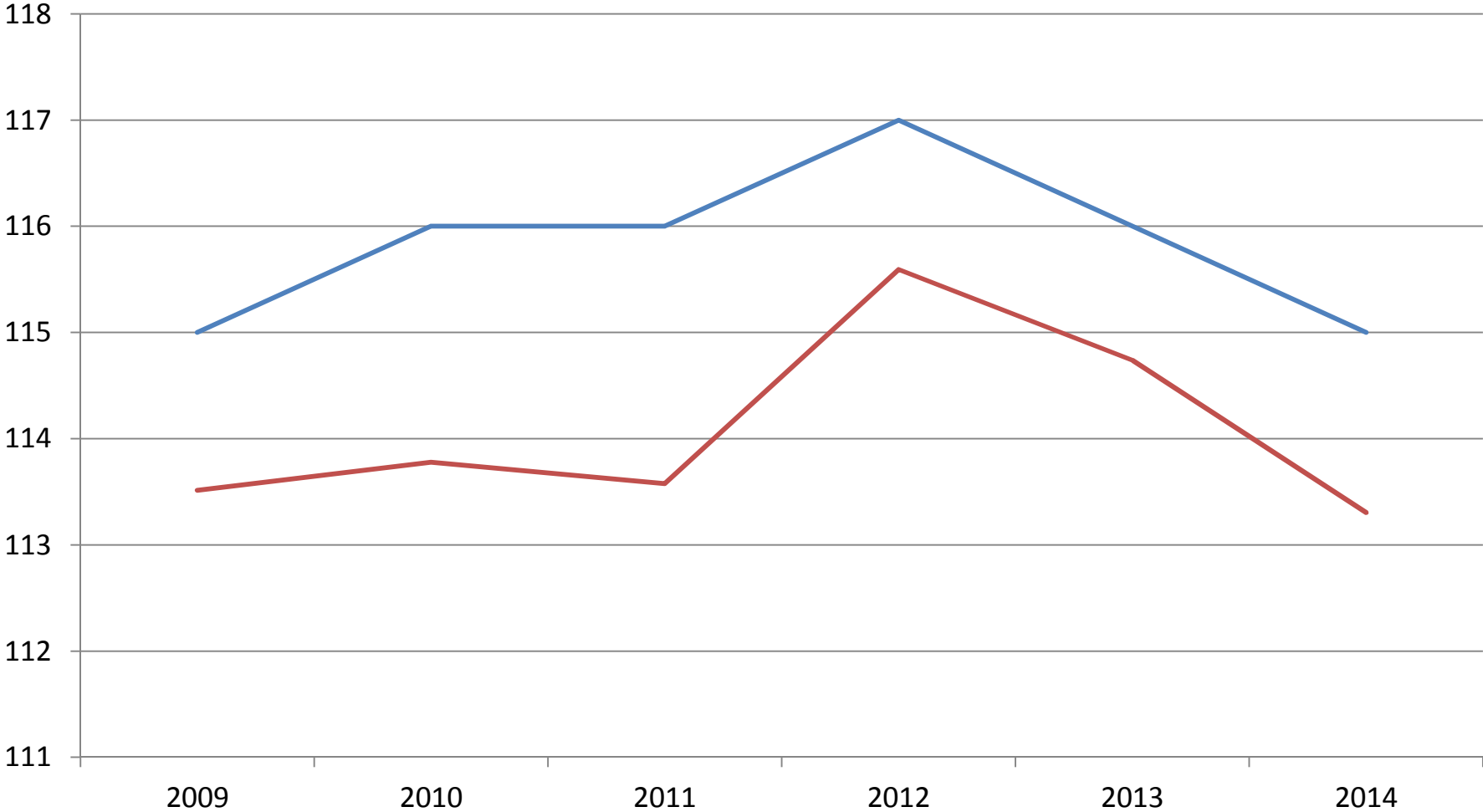
Evolution de l'effectif PHF en Rhône-Alpes



Comparaison des résultats vaches (Bilan Génétique PHF 2014)

	VACHES	
	Rhône-Alpes	France
ISU	113	115
INEL	5	8
Index Lait	221	234
Index MO	0,60	0,44
Index MA	0,49	0,37
Index CC	0,42	0,26
Index ME	0,19	0,15
NG	81,8	81,6
STMA	0,16	0,23
Cellules	0,18	0,23
Repro	0,10	0,13

Evolution de l'ISU en Rhône-Alpes depuis 2009

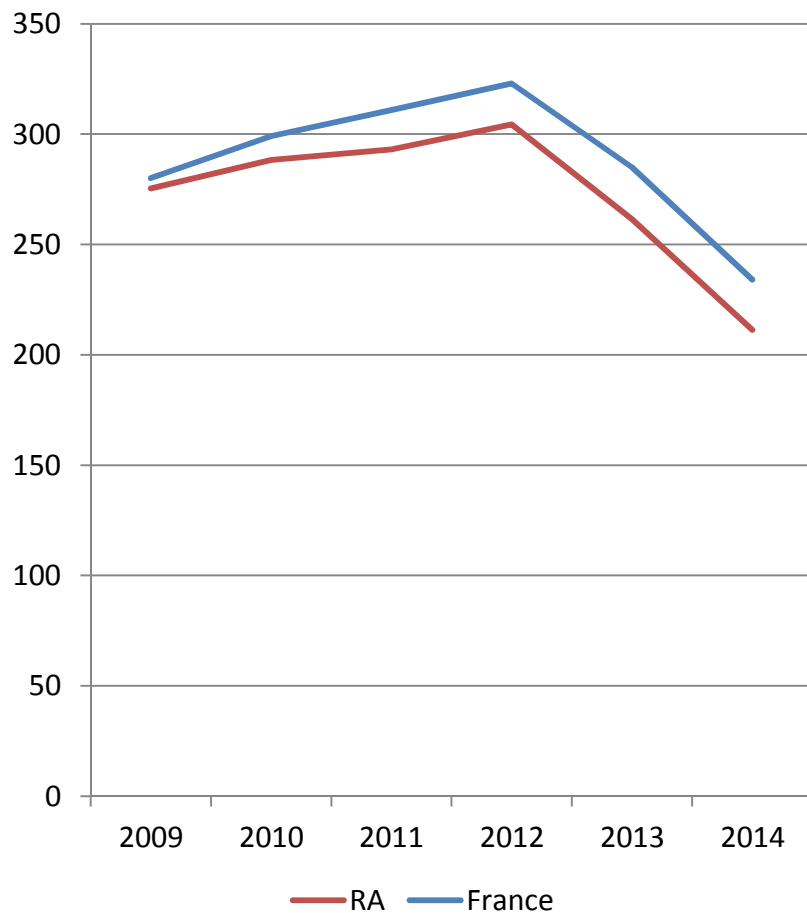


— RA — France

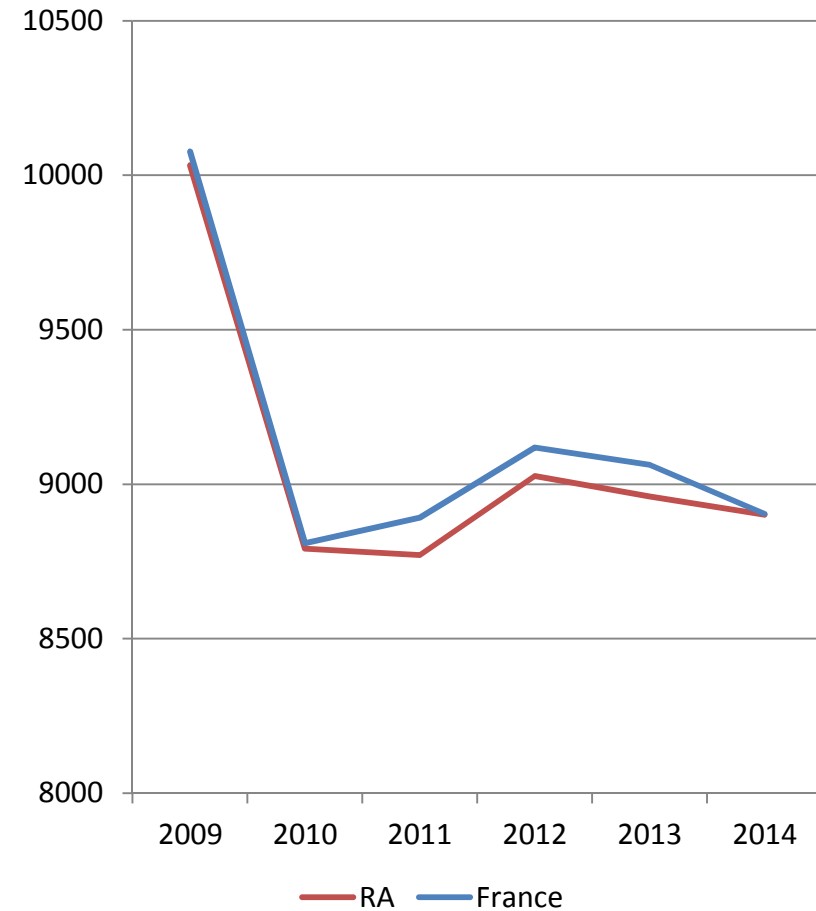


Evolution du LAIT en Rhône-Alpes depuis 2009

Evolution de l'index Lait

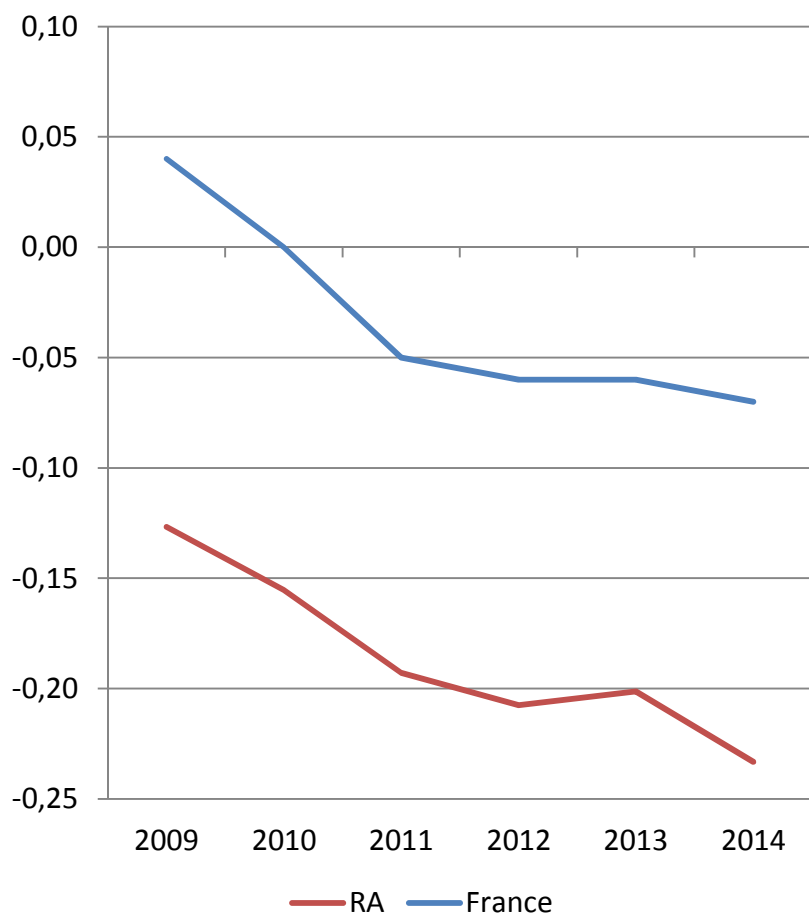


Evolution du Lait Brut

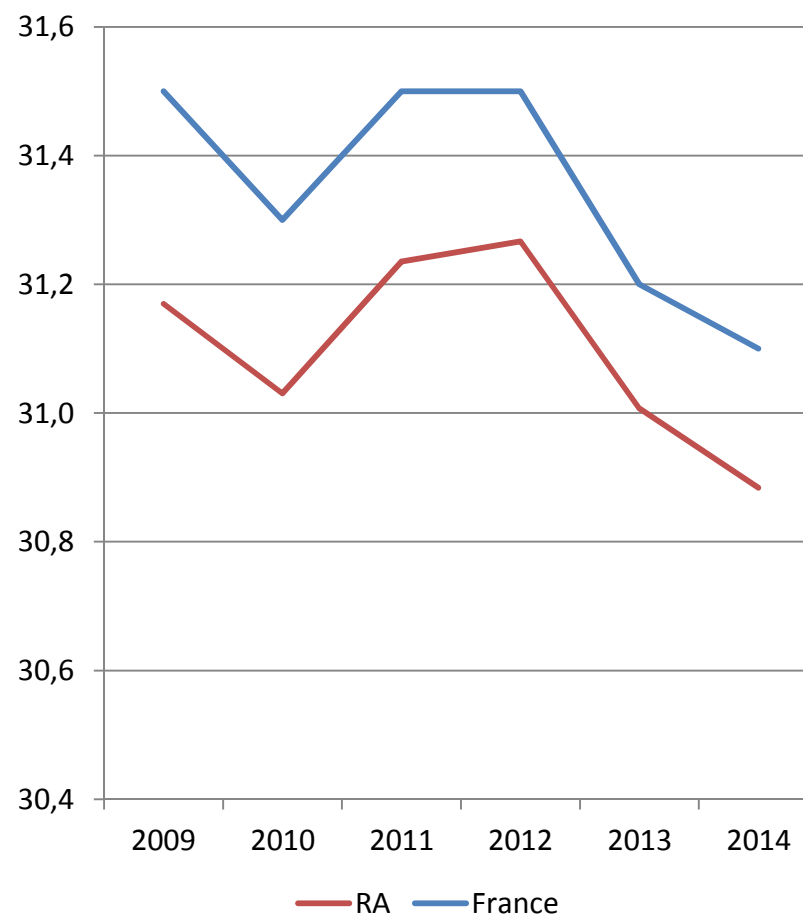


Evolution du TP en Rhône-Alpes depuis 2009

Evolution de l'index TP

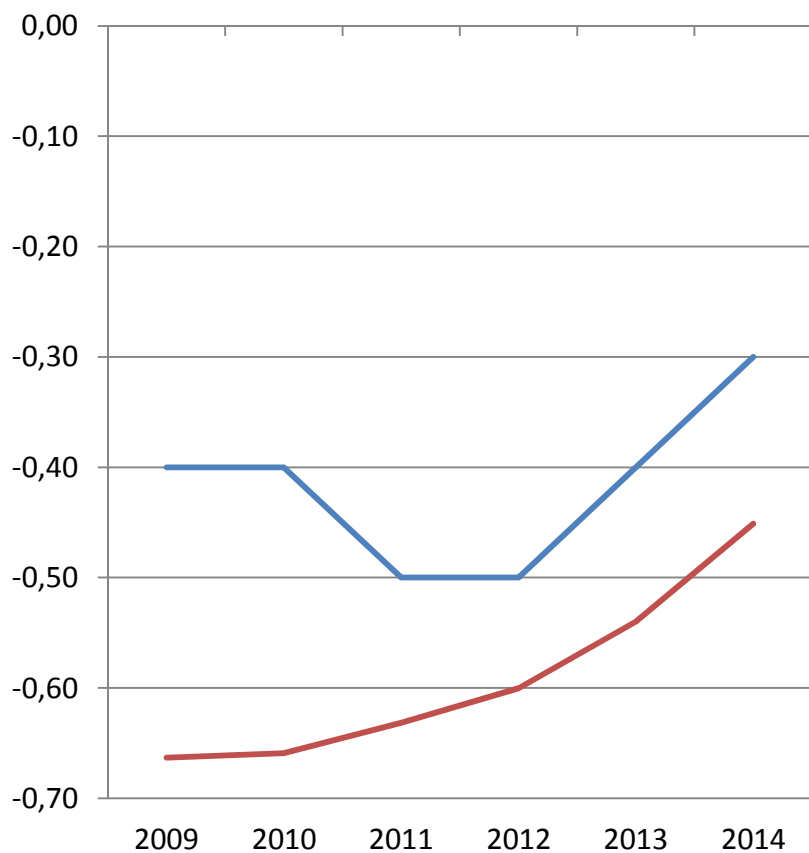


Evolution du TP Brut

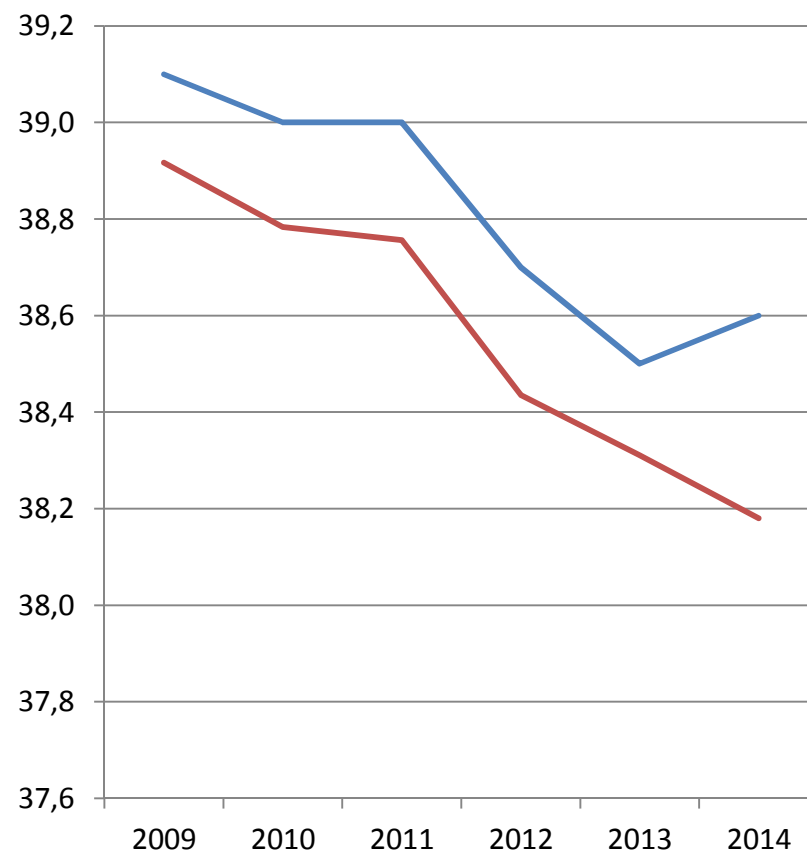


Evolution du TB en Rhône-Alpes depuis 2009

Evolution de l'index TB



Evolution du TB Brut



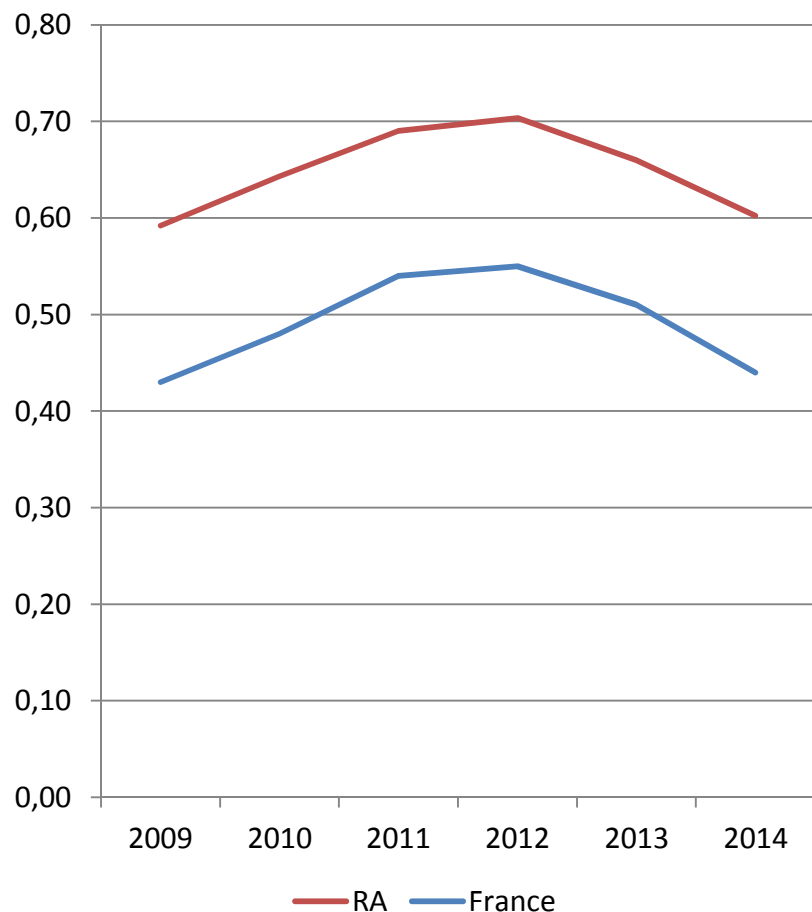
— RA — France

— RA — France

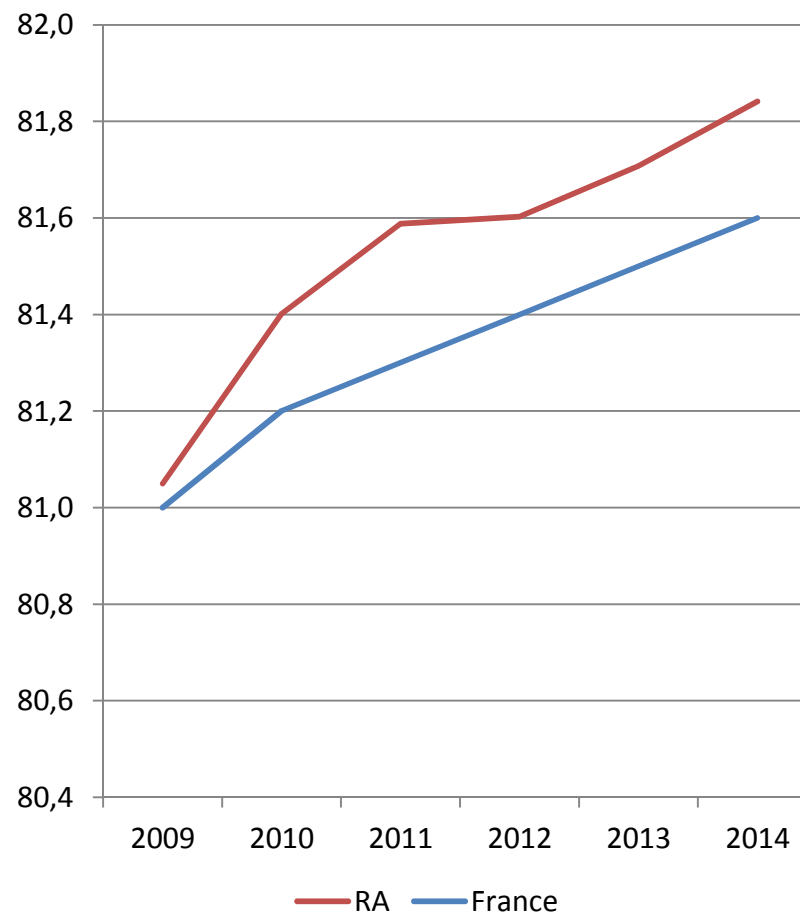


Evolution de la Morphologie en Rhône-Alpes depuis 2009

Evolution de l'index MO



Evolution de la Note Globale



Palmarès des Meilleurs élevages

BILAN GENETIQUE 2014 DU RHÔNE-ALPES



Palmarès des meilleurs Elevages en NG

(Résultats PHF - Bilan Génétique 2014 du Rhône-Alpes)

≥20 vl par troupeau dont au moins 50% indexées

Rang	Raison Sociale	Dép	Commune	Eff. VL	NG
1	GAEC MOREL	01	ST CYR SUR MENTHON	141	86.2
1	GAEC FERME GROSFILLEX	01	GEX	98	86.2
3	GAEC GUYOT	01	SULIGNAT	69	85.7
4	GERVY CHRISTIANE	07	ST BARTHELEMY LE PLAIN	31	85.4
5	GAEC DEJOIN PONCET	69	HTE RIVOIRE	138	85.2
5	GAEC L'OREE DU BOIS	38	ST JEAN DE BOURNAY	97	85.2
7	EARL LES HAUTES PRIM'HOLSTEIN	05	BENEVENT ET CHARBILLAC	52	85.1
7	EARL DE GOUTTE BELIN	42	BUSSY ALBIEUX	33	85.1
9	GAEC VIAL GOUTAGNEUX	42	ST ANDRE LE PUY	77	85.0
10	JACQUET FREDERIC	38	ST DIDIER DE LA TOUR	35	84.9
11	GAEC HOLSTEIN PASSION	05	CHAUFFAYER	46	84.6
11	PELISSON JEAN PHILIPPE	69	RONTALON	23	84.6
13	GAEC ROFFAT	42	ST ANDRE D'APCHON	74	84.5
14	GAEC DE LA POMMIERE	42	PRECIEUX	101	84.4
15	GAEC DES CHANTERELLES	74	CHENE EN SEMINE	60	84.2
16	GAEC DU TILLEUL	69	VAUGNERAY	46	84.1
16	EARL DES ERABLES	69	ST PIERRE LA PALUD	45	84.1
18	GAEC ELEVAGE THUILLIER	01	CHALAMONT	72	84.0
19	GAEC P2MN	01	COURTES	136	83.9
19	EARL FERME VERDEL	38	ST DIDIER DE LA TOUR	57	83.9
19	PERICOT-GOUTTEFANGEAS PASCAL	42	NOIRETABLE	30	83.9

Palmarès des meilleurs Elevages en ISU

(Résultats PHF - Bilan Génétique 2014 du Rhône-Alpes)

≥20 vl par troupeau dont au moins 50% indexées

Rang	Raison Sociale	Dép	Commune	Eff. VL	ISU
1	GAEC DE LA POMMIERE	42	PRECIEUX	101	142
2	GAEC DE BARITEL	01	CHAVEYRIAT	59	134
3	GAEC DE LA BRUYERETTE	42	MARCOUX	42	129
3	EARL BELLE VUE	69	SAINTE CATHERINE	40	129
3	GERVY CHRISTIANE	07	ST BARTHELEMY LE PLAIN	31	129
6	GAEC VIAL GOUTAGNEUX	42	ST ANDRE LE PUY	77	127
6	GAEC CHOMARAT	42	CHAMPDIEU	70	127
6	LYCEE AGRICOLE DE CIBEINS	01	MISERIEUX	68	127
6	GOY FABRICE	69	MEYS	54	127
6	EARL DE LA PACALIERE	42	CHEVRIERES	32	127
11	GAEC P2MN	01	COURTES	136	126
11	GAEC DES PRAIRIES	38	LONGECHENAL	70	126
11	GAEC ELEVAGE CORNAYRE	43	PAULHAGUET	49	126
14	GAEC D'AMBLARD	43	COUTEUGES	95	125
14	GAEC DU DOULON	43	ST VERT	67	125
16	GAEC DE LA GAMBILLE	38	DOISSIN	79	124
16	GAEC DE LA VILLARDIERE	69	ST ANDRE LA COTE	73	124
16	GAEC ST CLAIR	43	LORLANGES	56	124
16	EARL DES CHATELANES	38	ST CHEF	44	124
16	EYRAUD GUY	43	ST PRIVAT D ALLIER	40	124

Palmarès des meilleurs Elevages en Index MO

(Résultats PHF - Bilan Génétique 2014 du Rhône-Alpes)

≥20 vl par troupeau dont au moins 50% indexées

Rang	Raison Sociale	Dép	Commune	Eff. VL	iMO
1	EARL DE BELLEVUE	26	HAUTERIVES	25	1.72
2	GAEC VIAL GOUTAGNEUX	42	ST ANDRE LE PUY	77	1.61
3	EARL LES HAUTES PRIM'HOLSTEIN	05	BENEVENT ET CHARBILLAC	52	1.51
4	GAEC DE LA BRUYERETTE	42	MARCOUX	42	1.49
5	GAEC DE GRUMARD	42	ST THOMAS LAGARDE	93	1.44
6	GAEC DEJOIN PONCET	69	HTE RIVOIRE	138	1.41
7	GAEC ELEVAGE THUILLIER	01	CHALAMONT	72	1.40
8	GAEC DE LA POMMIERE	42	PRECIEUX	101	1.39
9	GAEC HOLSTEIN PASSION	05	CHAUFFAYER	46	1.37
10	EARL DE LA MONTAGNE	42	BELLEGARDE EN FOREZ	37	1.36
11	GAEC FERME GROSFILLEX	01	GEX	98	1.32
12	GAEC MOREL	01	ST CYR SUR MENTHON	141	1.31
13	EARL D'EPEZY	42	ST GEORGES EN COUZAN	52	1.29
14	GAEC L'OREE DU BOIS	38	ST JEAN DE BOURNAY	97	1.28
15	GAEC FERME DES VACHES HEUREUSES	38	ST VICTOR DE CESSIEU	100	1.26
15	GAEC ROFFAT	42	ST ANDRE D'APCHON	74	1.26
17	PEILLON ALAIN	69	LES HAIES	27	1.25
18	GAEC DE LA COMBE	42	CHAZELLES SUR LAVIEU	77	1.24
18	GAEC DU GRAND CRAS	69	GIVORS	56	1.24
18	GERVY CHRISTIANE	07	ST BARTHELEMY LE PLAIN	31	1.24
18	PELISSON JEAN PHILIPPE	69	RONTALON	23	1.24

Palmarès des meilleurs Elevages en lait brut

(Résultats PHF - Bilan Génétique 2014 du Rhône-Alpes)

≥20 vl par troupeau dont au moins 50% indexées

Rang	Raison Sociale	Dép	Commune	Eff. VL	LAIT
1	GAEC MOREL	01	ST CYR SUR MENTHON	141	11767
2	GAEC DU GRAND CRAS	69	GIVORS	56	11501
3	GAEC DES COURS	01	DOMSURE	77	11358
4	GAEC HOLSTEIN GABET	01	LENT	103	11293
5	GAEC COTTIN	42	CHAMBEON	59	11212
6	GAEC DE LA VISETTE	38	VILLE SOUS ANJOU	32	11190
7	GAEC LA FERME DES DELICES	42	ST CYR LES VIGNES	85	11163
8	GAEC DU MOLLARD	01	ETREZ	124	11083
9	BOULLU CLAUDE	38	LA COTE ST ANDRE	22	11076
10	GAEC CHOMARAT	42	CHAMPDIEU	70	11019
11	GAEC DE L'AMITIE	69	LARAJASSE	69	10867
12	GAEC DES PRAIRIES	38	LONGECHENAL	70	10786
13	EARL DE GOUTTE BELIN	42	BUSSY ALBIEUX	33	10729
14	GAEC DE LA GAMBILLE	38	DOISSIN	79	10588
15	GAEC DE BARITEL	01	CHAVEYRIAT	59	10572
16	LYCEE AGRICOLE DE CIBEINS	01	MISERIEUX	68	10408
17	EARL DE LA PACALIERE	42	CHEVRIERES	32	10383
18	GAEC GUIGNONS LES PINS	26	CREPOL	104	10352
19	GAEC DE LA BRUYERETTE	42	MARCOUX	42	10341
20	GRANJON YVES	69	LARAJASSE	28	10294
21	GAEC P2MN	01	COURTES	136	10222
22	GAEC DE MONTONNET	42	ESTIVAREILLES	51	10200

Palmarès des meilleurs Elevages en TP brut

(Résultats PHF - Bilan Génétique 2014 du Rhône-Alpes)

≥20 vl par troupeau dont au moins 50% indexées

Rang	Raison Sociale	Dép	Commune	Eff. VL	TP
1	GAEC DE FARREYROLLES	43	LEOTOING	59	32.9
2	GAEC VIAL GOUTAGNEUX	42	ST ANDRE LE PUY	77	32.5
3	GAEC DU PRESIDENT	43	STE FLORINE	75	32.4
3	EARL FERME VERDEL	38	ST DIDIER DE LA TOUR	57	32.4
5	GAEC GUIGNONS LES PINS	26	CREPOL	104	32.3
5	GAEC DES PINSONS	43	ST PRIVAT DU DRAGON	68	32.3
7	GAEC DU QUIROU	43	LE BRIGNON	47	32.2
7	GAEC DE LA RENDAZ	74	ARCHAMPS	47	32.2
9	GAEC DE LA CHAMPAYE	01	MIONNAY	79	32.1
9	GAEC DE LA GAMBILLE	38	DOISSIN	79	32.1
9	GAEC DE LA VILLARDIERE	69	ST ANDRE LA COTE	73	32.1
9	EARL DU MONTAUBOURG	42	MARCOUX	69	32.1
9	GAEC GUYOT	01	SULIGNAT	69	32.1
9	GAEC DU 9 MAI	38	BIOL	53	32.1
9	GAEC GATHION	42	ST MARCEL D'URFE	48	32.1
9	GIRARD DAMIEN	42	LA COTE EN COUZAN	31	32.1
17	GAEC L'OREE DU BOIS	38	ST JEAN DE BOURNAY	97	32.0
17	SCL DES VILLAGEOIS	01	VONNAS	85	32.0
17	GAEC DU PRE DU MOULIN	74	DOUVAINE	57	32.0
17	GAEC DES MESANGES	05	CHAUFFAYER	50	32.0
17	GAEC DE BRUDON	07	VAUDEVANT	47	32.0
17	GAEC DES CLAVIERES	01	GRIEGES	43	32.0
17	GAEC DE MALATRAIT	38	ROMAGNIEU	32	32.0

Palmarès des meilleurs Elevages en index STMA

(Résultats PHF - Bilan Génétique 2014 du Rhône-Alpes)

≥20 vl par troupeau dont au moins 50% indexées

Rang	Raison Sociale	Dép	Commune	Eff. VL	iSTMA
1	PELISSON JEAN PHILIPPE	69	RONTALON	23	0.92
2	EARL DE LA PACALIERE	42	CHEVRIERES	32	0.62
3	GAEC DES SANGLIERS	43	MEZERES	34	0.60
4	NIZET BERNARD	01	CRUZILLE LES MEPILLAT	37	0.58
5	EARL DU GRAND SERVIGNY	71	ST CHRISTOPHE EN BRESSE	32	0.51
6	PEILLON ALAIN	69	LES HAIES	27	0.50
7	LYCEE AGRICOLE DE CIBEINS	01	MISERIEUX	68	0.49
7	GAEC ALLEE DES DAMES	69	TREVES	47	0.49
9	BLEIN PIERRE	42	ST CYR LES VIGNES	35	0.48
10	GAEC DES PETITS JEAN	43	ST JEAN LACHALM	64	0.46
10	DARBON MARTIAL	01	DOMMARTIN	49	0.46
10	EARL CIZERON	42	CUZIEU	43	0.46
13	GAEC VIAL GOUTAGNEUX	42	ST ANDRE LE PUY	77	0.45
13	GAEC DE VALLIN	38	ST VICTOR DE CESSIEU	67	0.45
13	GAEC DE LA FAYARDAIE	26	HAUTERIVES	66	0.45
13	GAEC ST CLAIR	43	LORLANGES	56	0.45
17	GAEC DU DOMAINE DES CHABAUDIERS	01	CHANEINS	58	0.44
17	GAEC DES CLAVIERES	01	GRIEGES	43	0.44
19	GAEC DE GRAND CHAMP	01	JAYAT	48	0.43
19	GAEC LES PINS	07	TOULAUD	39	0.43
19	EARL DE GOUTTE BELIN	42	BUSSY ALBIEUX	33	0.43

Palmarès des meilleurs Elevages en index REPRO

(Résultats PHF - Bilan Génétique 2014 du Rhône-Alpes)

≥20 vl par troupeau dont au moins 50% indexées

Rang	Raison Sociale	Dép	Commune	Eff. VL	iREPRO
1	EARL DES EVREUX	01	ST ANDRE LE BOUCHOUX	40	0.73
2	EARL JESUS	01	ARANDAS	48	0.55
3	GAEC DES SANGLIERS	43	MEZERES	34	0.53
4	EARL DE ST AUBIN	01	BEREZIAT	63	0.50
5	MURIGNEUX FRANCOIS	69	LARAJASSE	46	0.49
5	PELISSON JEAN PHILIPPE	69	RONTALON	23	0.49
7	GAEC DE LA COMBE	42	CHAZELLES SUR LAVIEU	77	0.45
7	GAEC DU CLOS	38	MONTALIEU VERCIEU	52	0.45
9	GAEC ALLEE DES DAMES	69	TREVES	47	0.41
10	GAEC DE BARITEL	01	CHAVEYRIAT	59	0.38
10	GAEC DE MONTAGRIMOZ	01	ILLIAT	32	0.38
12	NIZET BERNARD	01	CRUZILLE LES MEPILLAT	37	0.36
12	LYCEE AGRICOLE D'YSSINGEAUX	43	YSSINGEAUX	23	0.36
14	GAEC DU 9 MAI	38	BIOL	53	0.35
14	COLLOMBAT HERVE	38	VIRIVILLE	36	0.35
16	FERME DU NON TARRISSEMENT	38	CHELIEU	58	0.34
17	GAEC DE LA VILLARDIERE	69	ST ANDRE LA COTE	73	0.33
17	EARL FERME VERDEL	38	ST DIDIER DE LA TOUR	57	0.33
17	GAEC BEROUJON	69	AMPLEPUI	47	0.33
17	GAEC LES PINS	07	TOULAUD	39	0.33



Les autres résultats du Rhône-Alpes

- Les meilleurs pointages 2014
- Les meilleurs index femelles (indexation décembre 2014)
- Les Grandes Laitières 2014

Les meilleures vaches pointées en 2014 dans le Rhône-Alpes

Les primipares

1/2

Nom	Père	GPM	Robe	Note Globale	MA	ME	FO	SL	Raison Sociale	Commune	Dép
GUATEMALA	SANCHEZ	LYSTER	N	TB 88	89	88	88	86	GAEC FERME GROSFILLEX	GEX	01
GLORY P2M	JORDAN	MAC	N	TB 88	89	88	86	86	GAEC P2MN	COURTES	01
HAPPY	SID PINE	GOLDWYN	N	TB 88	89	86	88	85	GAEC MOREL	ST CYR SUR MENTHON	01
GALA	CARISMA	SEPTEMBER	N	TB 88	88	88	87	86	GAEC FERME GROSFILLEX	GEX	01
HAVA	GOLDWYN	-	N	TB 88	88	88	87	86	GAEC MOREL	ST CYR SUR MENTHON	01
HEIDI P2MN	EPIC GENER	MAN-O-MAN	N	TB 87	89	85	85	86	GAEC P2MN	COURTES	01
GABILA	FBI	DAMION	N	TB 87	88	87	88	85	GAEC MOREL	ST CYR SUR MENTHON	01
GHANA	STANLEYCUP	BLADE	N	TB 87	88	86	87	85	GAEC MOREL	ST CYR SUR MENTHON	01
GUINGUANTE	PROMOTION	GOLDWYN	N	TB 87	88	86	85	85	GAEC FERME GROSFILLEX	GEX	01
GM GIMLI	LAUTHORITY	FBI	N	TB 87	88	85	89	87	GAEC DU MOLLARD	ETREZ	01
GESSE	BRAWLER	SANCHEZ	N	TB 87	88	85	87	85	GAEC MOREL	ST CYR SUR MENTHON	01
GAZOUILLE	SID PINE	-	N	TB 87	88	85	86	85	GAEC FERME GROSFILLEX	GEX	01
GERALDINE	PROMOTION	NORMAN HIG	N	TB 87	87	87	88	87	GAEC FERME GROSFILLEX	GEX	01
GENTIANE	AFFIRMED	ROY	N	TB 87	87	87	88	85	GAEC FERME GROSFILLEX	GEX	01
GAMBIE	BOLTON	MR SAM	N	TB 87	87	87	87	86	GAEC MOREL	ST CYR SUR MENTHON	01
GARNICA	SENSATION	GIBSON	N	TB 87	87	87	87	86	GAEC FERME GROSFILLEX	GEX	01
GOLDFIELD	LAUTHORITY	SHOTTLE	N	TB 87	87	86	86	88	GAEC ELEVAGE THUILLIER	CHALAMONT	01
GIPSY	LAUTHORITY	BOLTON	N	TB 87	87	85	88	85	GAEC MOREL	ST CYR SUR MENTHON	01
GRECA	SANCHEZ	DAMION	N	TB 87	86	86	88	87	GAEC FERME GROSFILLEX	GEX	01
GALMA	STANLEYCUP	ROUKI	N	TB 87	86	85	89	87	GAEC MOREL	ST CYR SUR MENTHON	01
HIMALAYA	SANCHEZ	-	N	TB 87	86	85	89	87	GAEC FERME GROSFILLEX	GEX	01



Les meilleures vaches pointées en 2014 dans le Rhône-Alpes

Les primipares

2/2

Nom	Père	GPM	Robe	Note Globale	MA	ME	FO	SL	Raison Sociale	Commune	Dép
GALATINE	DUPLEX	GILBERT	N	TB 87	88	85	87	86	GAEC DU CLOS	MONTALIEU VERCIEU	38
GARDENA	BURGKOV	SHOTTLE	N	TB 87	87	85	88	87	GAEC DU CLOS	MONTALIEU VERCIEU	38
GIPSY	SANCHEZ	TALENT LAD	N	TB 87	88	87	89	84	GAEC DE GRUMARD	ST THOMAS LAGARDE	42
FAVI GANA	VOES TITA	ZESTY	N	TB 87	88	85	87	84	GAEC VIAL GOUTAGNEUX	ST ANDRE LE PUY	42
FAVI GAEL	DEIGE	BAXTER	N	TB 87	87	86	88	87	GAEC VIAL GOUTAGNEUX	ST ANDRE LE PUY	42
06 LYR HOL	LAUTHORITY	SHOTTLE	N	TB 87	87	86	88	85	GAEC DE GUIDORE	TRELINS	42
FAVI FRAIZ	GABOR WIL	ROUMARE	N	TB 87	87	85	89	84	GAEC ELEVAGE CORNAYRE	PAULHAGUET	43
DP GINA	DEMPSEY LI	BLITZ	N	TB 87	88	86	89	85	GAEC DEJOIN PONCET	HTE RIVOIRE	69
GOLD	STOL JOC	KITE	N	TB 87	88	85	87	85	GAEC DU TILLEUL	VAUGNERAY	69
GLADYS	EXACTER	DAMION	N	TB 87	88	85	86	86	GAEC DU TILLEUL	VAUGNERAY	69
DP HAME	GOLD CHIP	BAXTER	N	TB 87	87	86	87	87	GAEC DEJOIN PONCET	HTE RIVOIRE	69
DP HAMAC	AMAZING	ALLEN	N	TB 87	87	85	88	86	GAEC DEJOIN PONCET	HTE RIVOIRE	69
DP GENEPI	GOLDROY	MARION	N	TB 87	87	83	89	88	GAEC DEJOIN PONCET	HTE RIVOIRE	69
GRES 39	8996	RESELL	N	TB 87	86	87	87	87	GAEC DE L'ENVOLEE	POMEYS	69

Les meilleures vaches pointées en 2014 dans le Rhône-Alpes

Les multipares en rang 3 et 4

Nom	Père	GPM	Rg	Robe	Note Globale	MA	ME	FO	SL	Raison Sociale	Commune	Dép
EUREKA	LYSTER	GIBSON	3	N	EX 91	93	89	89	89	GAEC FERME GROSFILLEX	GEX	01
DANSE	SHOTTLE	DRAKE	3	N	EX 90	92	89	90	88	EARL LES HAUTES PRIM'HOLSTEIN	BENEVENT ET CHARBILLAC	05
ECAILLE	DAMION	ROY	3	N	EX 90	91	88	89	89	GAEC FERME GROSFILLEX	GEX	01
DALIDA FM	ADVENT RED	SEPTEMBER	3	R	EX 90	91	88	89	88	GAEC DES CHANTERELLES	CHENE EN SEMINE	74
DATCHA	LYSTER	ROY	3	N	EX 90	90	89	90	89	GAEC FERME GROSFILLEX	GEX	01
DIPSIE	SHOTTLE	LHEROS	3	N	EX 90	89	89	93	89	GAEC P2MN	COURTES	01
ARIZONA	SHOTTLE	JESTHER	4	N	EX 93	92	89	96	94	GAEC MOREL GAEC LA FERME DU MOULIN	ST CYR SUR MENTHON	01
032 DOROTH	ROUMARE	MELKIOR BW	4	N	EX 91	92	91	93	87	GALLET	VIRIAT	01
FAVI DOLY	GOLDWYN	OUTSIDE	4	N	EX 91	90	90	94	91	GAEC VIAL GOUTAGNEUX	ST ANDRE LE PUY	42
CAPUCHE	BOLTON	SHOTTLE	4	N	EX 90	94	83	87	88	GAEC DE LA POMMIERE	PRECIEUX	42
DOUKIE	BOLTON	ROUKI	4	N	EX 90	93	88	86	86	GAEC DE BARITEL	CHAVEYRIAT	01
DPG ELYNE	GOLDWYN	MERINIT	4	N	EX 90	93	87	87	87	GAEC DEJOIN PONCET	HTE RIVOIRE	69
DASPENE	ASPEN	TERRASON	4	N	EX 90	89	90	92	93	GAEC ELEVAGE CORNAYRE	PAULHAGUET	43
FAVI DABBI	GOLDWYN	MERCHANT	4	N	EX 90	88	90	94	89	GAEC VIAL GOUTAGNEUX	ST ANDRE LE PUY	42

Les meilleures vaches pointées en 2014 dans le Rhône-Alpes

Les multipares en rang 5 et 6

Nom	Père	GPM	Rg	Robe	Note Globale	MA	ME	FO	SL	Raison Sociale	Commune	Dép
BARETTE	DRAKE	TERRASON	5	N	EX 92	91	90	95	92	EARL DES ERABLES	ST PIERRE LA PALUD	69
DAPHNEE	TARTARE	MAGNA	5	N	EX 90	92	85	91	87	SUBLET FRANCOIS	CHAUMONT	74
CHARMANTE	RESELL	NALZEN RUD	5	N	EX 90	91	90	86	90	JAY JEAN-MARIE	BAGE LA VILLE	01
AFRICA	RED MARKER	STORM	5	N	EX 90	91	89	90	89	GAEC DES EGLANCES	CHEMILLIEU	01
CAPUCINE.O	DAMION	LONARD	5	N	EX 90	91	88	88	90	GAEC CHARBONNIER	ST MARCEL D'URFE	42
BROOKLYN	UNIROYAL	ITALIE MAS	5	N	EX 90	91	87	91	89	GAEC L'OREE DU BOIS	ST JEAN DE BOURNAY	38
CINI-SAMUE	SAMUELO	STORMATIC	5	N	EX 90	91	87	90	89	GAEC ELEVAGE THUILLIER	CHALAMONT	01
BRINDILLE	DAMION	GORDON	5	N	EX 90	91	86	92	89	NIZET BERNARD	CRUZILLE LES MEPILLAT	01
ALSACE	CHARLES	TERRASON	6	N	EX 92	93	90	91	90	GAEC GUYOT	SULIGNAT	01
ARCADIA	MANAGER MT	MR SHIPS	6	N	EX 91	95	89	85	89	EARL MARC	CHAVANNES SUR RESSOUZE	01
BECASSE	TERRASON	LEDUC	6	N	EX 90	91	87	89	89	GAEC LES TROIS SAPINS	NANTOIN	38
APSY LOVE	CHAMPION	PROSPEC	6	N	EX 90	91	86	92	89	GAEC GUYOT	SULIGNAT	01
VALLADOLID	GIBSON	ASTRE	6	N	EX 90	90	89	90	91	GAEC HOLSTEIN PASSION	CHAUFFAYER	05

Les meilleures vaches pointées en 2014 dans le Rhône-Alpes

Les multipares en rang 7 et plus

Nom	Père	GPM	Rg	Robe	Note Globale	MA	ME	FO	SL	Raison Sociale	Commune	Dép
UNIQUE	TERRASON	LEADER	7	N	EX 92	93	84	94	94	GAEC FERME DES 2 ETANGS	ST VICTOR DE CESSIEU	38
BALZANE	SHOTTLE	LANCELOT	7	N	EX 91	92	92	86	90	GAEC ROFFAT	ST ANDRE D'APCHON	42
TREMA	BLITZ	EBLACK	7	N	EX 91	90	90	91	94	GAEC GUYOT	SULIGNAT	01
JFK ALABAM	JAMES	RUDOLPH	7	N	EX 90	94	89	84	85	JACQUET FREDERIC	ST DIDIER DE LA TOUR	38
VERVEINE	TITANIC HT	ITALIE MAS	8	N	EX 90	92	91	84	88	GAEC L'OREE DU BOIS	ST JEAN DE BOURNAY	38
VALENTINE	ALLEN	RUBENS	8	N	EX 90	91	86	89	92	EARL FERME VERDEL	ST DIDIER DE LA TOUR	38
001 TROPHE	LONARD	IGALE BD	9	N	EX 91	93	90	88	91	GAEC LA FERME DU MOULIN GALLET	VIRIAT	01
RAVISSANTE	MTOTO	RUDOLPH	11	N	EX 94	93	94	95	98	GAEC P2MN	COURTES	01

Liste des meilleures vaches en ISU dans le Rhône-Alpes

Indexation décembre 2014

Nom	Père	GPM	ISU	type index	Elevage	Commune	Dép
GELEEPOM	IOTA	PLANET	185	G	GAEC DE LA POMMIERE	PRECIEUX	42
FESTINA	BRONCO	STOL JOC	180	G	GAEC ELEVAGE CORNAYRE	PAULHAGUET	43
GEISSY	SUPER	GOLDWYN	177	G	GAEC DE BARITEL	CHAVEYRIAT	1
GIBOULEE	AFRAN GER	PLANET	177	G	GAEC D'AMBLARD	COUTEUGES	43
42GALINETT	PAROCAS	BOLTON	176	G	GAEC DE LA FLECHE D'OR	MASSINGY	74
GELULEPOM	IOTA	PLANET	174	G	GAEC DE LA POMMIERE	PRECIEUX	42
HONDAPOM	BOOKEM	OMAN JAKE	172	G	GAEC DE LA POMMIERE	PRECIEUX	42
GRENAT	PAROCAS	BUSHMAN	172	G	SUBLET FRANCOIS	CHAUMONT	74
GLACIALE	SEAVER	ROUMARE	171	G	GAEC ELEVAGE CORNAYRE	PAULHAGUET	43
GALAXIE	TRUMP	VIRZIL	170	G	GAEC CATESSON	FOURNEAUX	42
DELI GEVOR	CYPRPEDE	SURVIVOR	170	P	GAEC LA FERME DES DELICES	ST CYR LES VIGNES	42
GAZELLEPOM	JORDAN	BOLTON	170	G	GAEC DE LA POMMIERE	PRECIEUX	42
GLADYSPOM	SNOWMAN FL	BOLTON	170	G	GAEC DE LA POMMIERE	PRECIEUX	42
DAIZY	SHOTTLE	FORD	169	P	EARL DU TOINON	MARINGES	42
GIVE ME MO	SEAVER	BOLTON	169	G	GAEC DE BARITEL	CHAVEYRIAT	1
FAVI GEZU	SNOWMAN FL	GOLDWYN	169	G	GAEC VIAL GOUTAGNEUX	ST ANDRE LE PUY	42
GELISE	SNOWMAN FL	PLANET	169	G	GAEC VIALLY	PRECIEUX	42
FABRIQUE	OTTO CR	MAXWELL	168	G	GAEC DE LA POMMIERE	PRECIEUX	42
HEINZEPOM	DEMPSEY LI	OMAN JAKE	167	G	GAEC DE LA POMMIERE	PRECIEUX	42
DP HECHERA	SEAVER	TENNYSON	167	G	GAEC DEJOIN PONCET	HTE RIVOIRE	69
GLORIA	AFRAN GER	ONWARD MTY	167	G	LYCEE AGRICOLE DE CIBEINS	MISERIEUX	1
FIFINE	SHOTTLE	RONLY	167	G	GAEC DES DEUX HORIZONS	POMEYS	69
GEANTEPOM	GERARD	BOLTON	167	G	GAEC DE LA POMMIERE	PRECIEUX	42
FAINETTE	BRONCO	STOL JOC	167	G	GAEC ELEVAGE CORNAYRE	PAULHAGUET	43
FERTILEPOM	VAUCLUSE	BOLTON	167	G	GAEC DE LA POMMIERE	PRECIEUX	42

Liste des meilleures génisses en ISU dans le Rhône-Alpes

Indexation décembre 2014

Nom	Père	GPM	ISU	type index	Elevage	Commune	Dép
HYMENPOM	DT BENITO	VAUCLUSE	189	G	GAEC DE LA POMMIERE	PRECIEUX	42
INDEX	FAMOUS MAN	ROUMARE	186	G	GAEC LA FERME DU MOULIN GALLET	VIRIAT	1
JELADIA	MCCUTCHEN	SEEVER	182	G	GAEC DE BARITEL	CHAVEYRIAT	1
POM Ilinge	LINGO	FACECY EBA	181	G	GAEC DE LA POMMIERE	PRECIEUX	42
JACINTHE	GERVITA	MAN-O-MAN	180	G	GAEC DU DOULON	ST VERT	43
ICONE	FAMOUS MAN	ROUMARE	180	G	EARL DE L'ANGLE	ST MARTIN LE CHATEL	1
JENNIFER	BENJAMIN	ROUMARE	180	G	GAEC LA FERME DU MOULIN GALLET	VIRIAT	1
HAMPEPOM	DEMPSEY LI	OTTO CR	179	G	GAEC DE LA POMMIERE	PRECIEUX	42
JAFFA	GILLESPIY	VUCLAIR	178	G	GAEC DE RAIMBOZ	SIMANDRE	71
POM IMANE	DOORMAN	DOBERMAN	177	G	GAEC DE LA POMMIERE	PRECIEUX	42
ICEBERG	ATWOOD	MAN-O-MAN	176	G	GAEC DE RAIMBOZ	SIMANDRE	71
POM ICTA	BENEDIK	IOTA	176	G	GAEC DE LA POMMIERE	PRECIEUX	42
3817	LINGO	ROUMARE	176	G	GAEC DU PROGRES	SAINT GERMAIN DU PLAIN	71
POM IGREGÉ	GREG CAPJ	PALERMO GL	176	G	GAEC DE LA POMMIERE	PRECIEUX	42
ISIS	BOOKEM		176	G	GOY FABRICE	MEYS	69
IDIAROF	BREWMASTER	PLANET	174	G	GAEC ROFFAT	ST ANDRE D'APCHON	42
POM IOOME	DOORMAN	DOBERMAN	173	G	GAEC DE LA POMMIERE	PRECIEUX	42
8210	SNOWMAN FL	BURNS	172	G	GAEC P2MN	COURTES	1
2463	DEMPSEY LI	BAXTER	172	G	GAEC DU PLEIN AIR II	SIAUGES STE MARIE	43
LYR JANIS	MCCUTCHEN	IOTA	172	G	GAEC DE GUIDORE	TRELINS	42
ISALINE	TRICKIN	AFRAN GER	172	G	GOY FABRICE	MEYS	69
HAWAI	LAVAMAN	GABOR WIL	172	G	GAEC ELEVAGE CORNAYRE	PAULHAGUET	43
JALOUSIE	FERIVAL	PAGEWIRE	172	G	GAEC TRAVERSIER	PLATS	7
3813	SANTANA SH	GARRETT	172	G	GAEC DU PROGRES	SAINT GERMAIN DU PLAIN	71
HOLLANDE	ICEMAN CO	VIA THELO	172	G	GAEC D'AMBLARD	COUTEUGES	43
JUDIBLACK	FELISIO	STOL JOC	172	G	GAEC TRAVERSIER	PLATS	7

Les grandes laitières

Quelques chiffres...

Suite au classement 2014 établi par France Conseil Elevage,

**Près de 600 vaches en France ont produit
au moins 100 000 kg de lait.**

En moyenne, les vaches ont atteint les 100 000 kg en 9 lactations.

En pratique, la vache doit avoir produit plus de 100 000 kg en lactations terminées et avoir été contrôlée en production au moins une fois entre le 31 juillet 2013 et le 1er août 2014.



Les grandes laitières

Quelques chiffres...

Les pères les plus présents dans le palmarès

Nom père	Nombre de filles
JOCKO BESN	48
JESTHER	35
HELDOSTAR	27
RUDOLPH	20
JARNY JABO	13
JELT	12
FALERNE ST	11
FATAL	9
JANZE MOUN	9
DOMBINATOR	9
IDEAL AGS	8
JAGUAR	8
MTOTO	8



Les Grandes Laitières 2014 dans le Rhône-Alpes

Dans l'Ain, la Drôme, l'Isère

Rang Nat.	Nom Animal	Père	Gpm	Lait total (kg)	Nb lact. Term	Note Globale	Dep	Raison Sociale	Commune
28	RAVISSANTE	Mtoto	Rudolph	131609	10	EX94	01	GAEC P2MN	COURTES
55	ROYALE	Jocko Besn	Fruto Star	125146	7	TB85	01	GAEC DES CHANELETS	ST CYR SUR MENTHON
60	ODILE	Rudolph	Leadman	123979	13	TB89	01	GAEC FERME GROSFILLEX	GEX
83	PERLE	Green Aero	Drageon	121269	9		01	M CARRA JEAN-YVES	CHALAMONT
126	NIKITA	Emperor	Beluga Mar	114590	13	EX90	01	GAEC DES CHANELETS	ST CYR SUR MENTHON
367	ULRIKA	Stormatic	Rudolph	104446	6	TB85	01	GAEC MOREL	ST CYR SUR MENTHON
371	SANDALETTE	Storm	Futuna Sta	104308	7	EX92	01	GAEC DU MOLLARD	ETREZ
391	TROMPETTE	Rubens	Cherokee R	103810	9	TB86	01	EARL DES EVREUX	ST ANDRE LE BOUCHOUX
392	RAISON	Jocko Besn	Upril Lia	103805	10	TB85	01	GAEC DES TROIS V	ST TRIVIER SUR MOIGNANS
533	TREMA	Blitz	Eblack	101049	6	EX91	01	GAEC GUYOT	SULIGNAT
25	ROSABELLE	Addison	Knockout	132511	7	B+82	26	GAEC VIGNE	CHARPEY
30	PAPILLON	Rudolph	Upsil Hair	131377	10	B+83	26	EARL LES HOLSTEINS DU PLATEAU	BEAUSEMBLANT
128	TELMA	Ford	Rudolph	114319	7	TB89	26	EARL DE BELLEVUE	HAUTERIVES
115	PAMPA	Hakona Lea	Calvi Mark	116252	9	B+80	38	GAEC DE VALLIN	ST VICTOR DE CESSIEU
133	SAUTEREL 4	Mystique	Nikopol Ru	113983	8		38	GAEC LE MONT	PALADRU
259	STELLA	Shark	Lee	107607	8	EX91	38	GAEC DE FLEVIN	CHAMPIER
274	TREILLE	Melkior Bw	Convincer	107059	7	TB85	38	GAEC DE LA GAMBILLE	DOISSIN
303	TIMBALE	Magret Ca	Jarny Jabo	106156	8	TB86	38	EARL DU SOZEA	ST SIMEON DE BRESSIEUX



Les Grandes Laitières 2014 dans le Rhône-Alpes

Dans la Loire, la Haute-Loire, le Rhône, la Haute-Savoie

Rang Nat.	Nom Animal	Père	Gpm	Lait total (kg)	Nb lact. Term	Note Globale	Dep	Raison Sociale	Commune
23	LUXUEUSE	Starbuck	Lockway	133446	14	TB85	42	GAEC DES VINCENTS	URBISE
253	OLIVE	Heldostar	Bluff	107813	12		42	M MOUNIER GILLES	ST HEAND
451	PALOUR 14	Formation	Factor	102617	10	B+ 83	42	GAEC DE LA COMBE	CHAZELLES SUR LAVIEU
469	ROYALE	Aaron	Tyson	102164	9	TB85	42	EARL DES BORDS DU LIGNON	MONTVERDUN
485	PELUCHE	Jubal	Travis	101761	11		42	SCL DES ETANGS	NANDAX
486	PRUNELLE16	Skywalker	Ethill	101755	11	TB89	42	GAEC DES VARENNES	BELLEGARDE EN FOREZ
532	SUZANNE	Heldostar	Miklin	101052	8	TB85	42	GAEC COTTIN	CHAMBEON
271	064 PRIM	Hakona Lea	Davron Cle	107170	8	B81(AT)	43	GAEC DU MONTEIL	MAZEYRAT-D'ALLIER
10	MALAGA	Bellwood	Cleitus	145053	14	B+ 83	69	GAEC DES DEUX HORIZONS	POMEYS
155	RENONCULE	Hakona Lea	Eblack	112849	9	B+ 82	69	GRANJON YVES	LARAJASSE
270	OPINELLE	Juror	Jubilant	107217	11		69	GAEC DES LUZULES	ST LAURENT DE VAUX
317	ROCKEUSE	Juror	Tyson	105765	10	TB86	69	PIJARD JEAN PAUL	BESSEY
248	ROXANE RED	Swatch	Jewel Red	108091	9		74	GAEC GAEC LES FONTAINES-TREMBLET	JONZIER EPAGNY





Merci de votre attention. Vos questions...

Anne Chapon – 06 32 38 86 38

anne.chapon@primholstein.com

Jacques Vernet – 06 32 38 77 88

jacques.vernet@primholstein.com

Toute l'actualité de la Prim'Holstein sur
www.primholstein.com