



GENES DIFFUSION
Nous innovons, vous progressez.

Exploitation de
MM GALLAIS André et Jean-Yves

GAEC GALLAIS

Les Halliers

35650 Le Rheu

06 30 09 48 92

gallais.jy@wanadoo.fr



Mai 2013

Caractéristiques de l'exploitation

Historique

GAEC à deux associés frères créé le 1^{er} janvier 2000

Main d'oeuvre

2 UTH : André et Jean-Yves

André

Suivi des cultures
Suivi PAC
Alimentation et soins aux VL et génisses
Traite en remplacement de Jean-Yves
Nettoyage logettes
Entretien bâtiments et matériel

Jean-Yves

Traite
Alimentation et soins des veaux
Gestion et suivi des donneuses et receveuses
Commercialisation des animaux
Promotion de l'élevage (concours, photos, visites, plaquettes publicitaires, ...)
Comptabilité

Troupeau

Composition et nombre d'animaux par catégories

- En moyenne :
 - 55-60 VL en production
 - 140 génisses
 - 30 mâles
- Une centaine de vêlages/an
- Beaucoup de primipares vendues après 1-2 contrôles
- Pointage février 2013 :
 - 4 Ex
 - 47 TB
 - 2 B+
 - NG moy: 86,7
 - Index MO : +2,49
 - ISU : +142
- Index SAM : 49 animaux >150 ISU



Production laitière moyenne

- Sur les 12 derniers mois :
 - 9 401 kg
 - TB 37,3
 - TP 31,9
- Niveau d'étable : 9 380 kg

Conduite d'élevage

Alimentation

▷ *VL*

- Ration complète toute l'année à l'auge composée de :

20 kg ensilage maïs
18 kg ensilage herbe
2,8 kg de maïs grain humide
2 kg luzerne brins longs
2 kg orge aplatie
5,4 kg tourteau colza
0,1 kg d'urée

- Les vaches sortent en parc de juin à octobre

▷ *Veaux et génisses*

Les veaux sont alimentés au lait entier à raison de 3 l /repas x 2 jusqu'à 3 mois.

Puis un repas par jour jusqu'à 4,5 mois.

Dés le 1^{er} mois, apport d'un concentré à 16% de MAT pour atteindre une consommation au sevrage de 3,5 kg par jour

De 6 à 18 mois : foin de RGI à volonté

3 kg de maïs grain humide
2 kg de tourteau de colza
minéral

Orientation génétique

▷ *Partenaire GD es*

▷ *30 collectes par an*

▷ *6 à 8 génisses élites vendues annuellement*

▷ *Critères de sélection :*

En premier lieu: Pedigree solide et bonne famille maternelle

Puis la morphologie, mamelle, membres, solidité laitière

Index fonctionnels (fertilité) et production (MP et TP)

Le choix de Pères à Taureaux correspond à une synthèse de l'ensemble de ces critères

▷ *Objectifs de sélection :*

- Obtenir des vaches productives, avec une très bonne morphologie, faciles à travailler et capables de bien vieillir
- Pour la voie mâle :
Fabriquer des taureaux capables de répondre aux différents segments du marché actuel et pouvant satisfaire un maximum d'éleveurs
- Les moyens pour y parvenir :
La sélection : Une éternelle remise en question, savoir s'adapter, s'entourer de bons interlocuteurs et partenaires

▷ *Géniteurs qui ont marqué l'élevage :*

DOMBINATOR, GOLDWYN, RUDOLPH, SHOTTLE, TRIPLE-THREAT

▷ **Taureaux utilisés pour la campagne :**

ALTAOAK, BOLOGNE, BRAWLER, ENTREDE X, FAMOUS-MAN, FEVER, FRIST PJP, GLAUCO, GOASTEL, GOLD CHIP X, GOOD, GOUVERNEUR, GREG CAPJ, LAUTHORITY, MASCALESE, MCCUTCHEN, MERIDIAN, MOGUL, YORICK

Taureaux RF : AIKMAN, DESTRY, DURHAM RED, KANU P RED, TEXAS RED

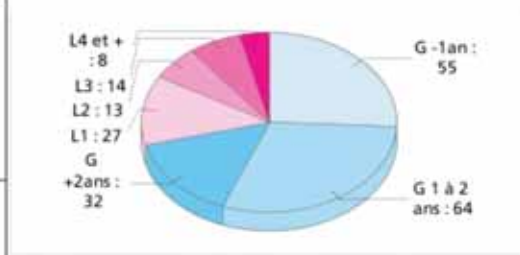
▷ **Bilan génétique PHF 2012 :**

Mon troupeau

	Adultes	Dépt*
ISU	142	120
INEL	18	11
iMO	+2.49	+0.53
STMA	+0.33	+0.23
REPRO	+0.17	+0.14
Lait brut	9799	8539
Lait eq.adulte	11329	9787
TP	31.6	31.6
NG	86.7	81.6

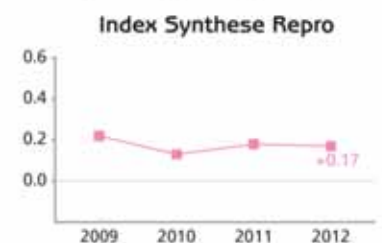
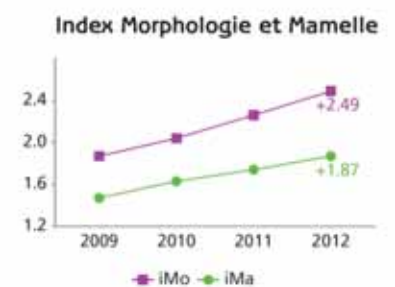
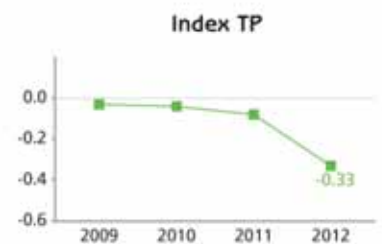
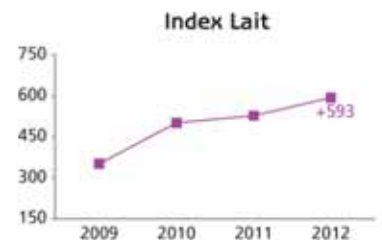
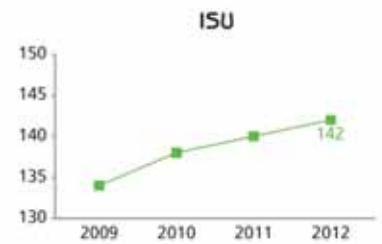
⚠ Ce symbole signifie que votre troupeau se situe dans les 10% meilleurs de votre département pour le critère concerné

Composition du troupeau par génération



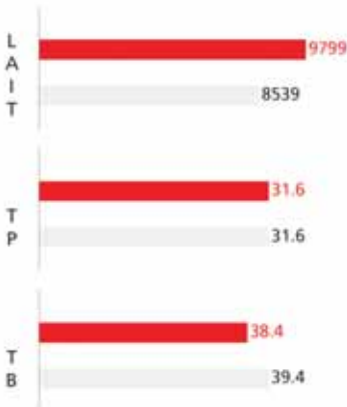
Effectif vaches adultes : 62
Rang moyen de lactation : 2.1

Evolution de mon troupeau (index des animaux adultes)

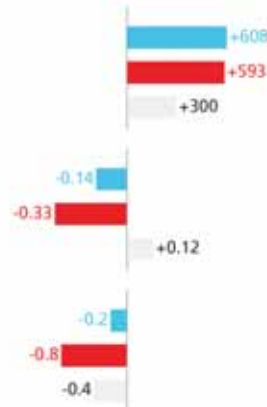


Production laitière

BRUT



INDEX



Morphologie et fonctionnels

APPRECIATION

	Élevage	Dépt*
Mamelle	87.3	81.7
Format	87.0	81.9
Solidité Laitière	86.5	82.1
Membres	84.8	80.3
NOTE GLOBALE	86.7	81.6

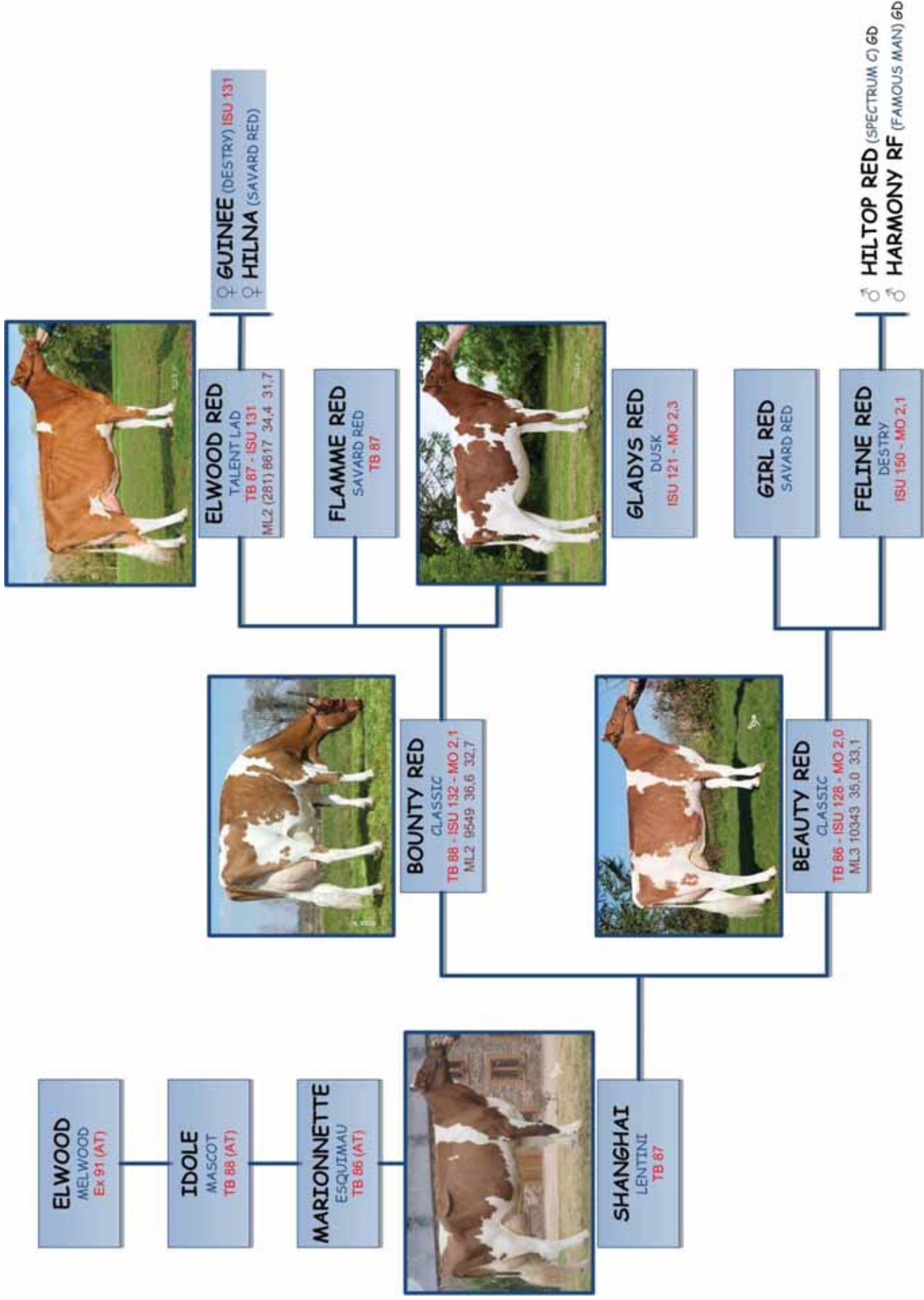
INDEX MORPHOLOGIE ET FONCTIONNELS

	Jeunes	Adultes	Dépt*
Mamelle	+1.95	+1.87	+0.37
Capacité Corp.	+1.53	+1.50	+0.30
Membres	+1.29	+1.23	+0.34
MORPHOLOGIE	+2.58	+2.49	+0.53
Vitesse de traite	0.00	+0.04	+0.03
Santé Mamelle	+0.42	+0.33	+0.23
Synthèse Repro	+0.23	+0.17	+0.14

■ Dépt* ■ Adultes ■ Jeunes

Dépt* : moyenne départementale Contrôle Laitier pour les données de production
moyenne départementale Service Elaboré pour les données de morphologie et l'ISU

Généalogies





VIRGINIA
MAINE BANK
Ex 90 (AT)

CANADA
BEN
Ex 91 (AT)

HOCKEY
DO OCET
Ex 90 (AT)

JULIANA
LINDY
Ex 96 (AT)

Meilleure nouvelle Jeune Spouse 99



MISS TRIPLE
JUROR
Ex 92 (AT)



ODYSSEE
JED
Ex 93 (AT)
2 fois Championne Dpt 35



BIEN TENDU
SHOTTLE
TB 87 - ISU 140 - MO 1,9
ML3 - 8990 40,5 30,7



DHELIA
GOLDWYN
TB 87 - ISU 145 - MO 3,1
ML1 - 7798 43,6 32,7
Meilleure MA Espoir Dpt 35 2011



CALINE
DAMTON
TB 88 - ISU 126
ML2 - 11676 31,4 30,3
CH Jeune et Grande CH Dpt 35 2012

UZES
DERRY
TB 87
ML2 - 10245 35,9 32,0
1er Prix Section Régional PFI Bretagne 2006
1er prix Section National CHERBOURG 2006

SIBELLE 2
JORDIELAKE
TB 86 (AT)

FAHRENHEIT (SHOTTLE) TB 86
HOLIDAYS (ATKWOOD)
ISICA (FAMOUS MAN)



DOUDOUNE
GAVOR
TB 87 - ISU 153 - MO 2,4
ML1 - 8137 42,0 31,8



BELGIQUE
SHOTTLE
TB 88 - ISU 159 - MO 2,5
ML2 - 11363 39,1 31,7
2° Prix Section National ST BRIEUC 2009



GERONDIF (MANIFOLD) 6D



FITOUL (MAN-O-MAN) 6D
FUSEE (MAN-O-MAN)
TB 85 - ISU 156 - MO 2,0
FAMEUSE (MAN-O-MAN)
TB 86 - ISU 151 - MO 1,7
FELINE (MAN-O-MAN)
Vendus vente Eurogénétique 2011
FRANCE (MAN-O-MAN) TB 86
Vendus vente de Buchy 2011

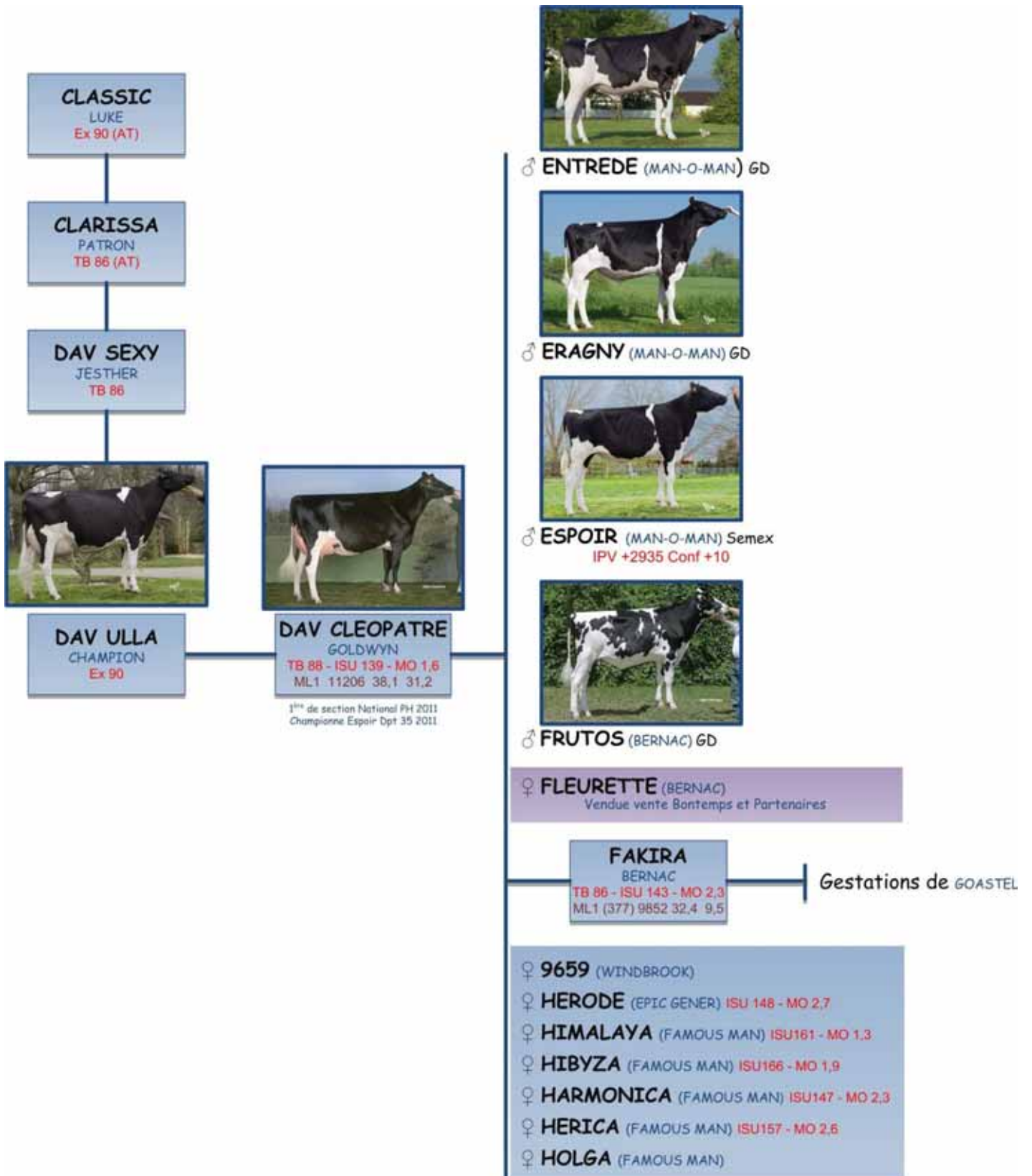
HENRI (FRUITOS) 6D

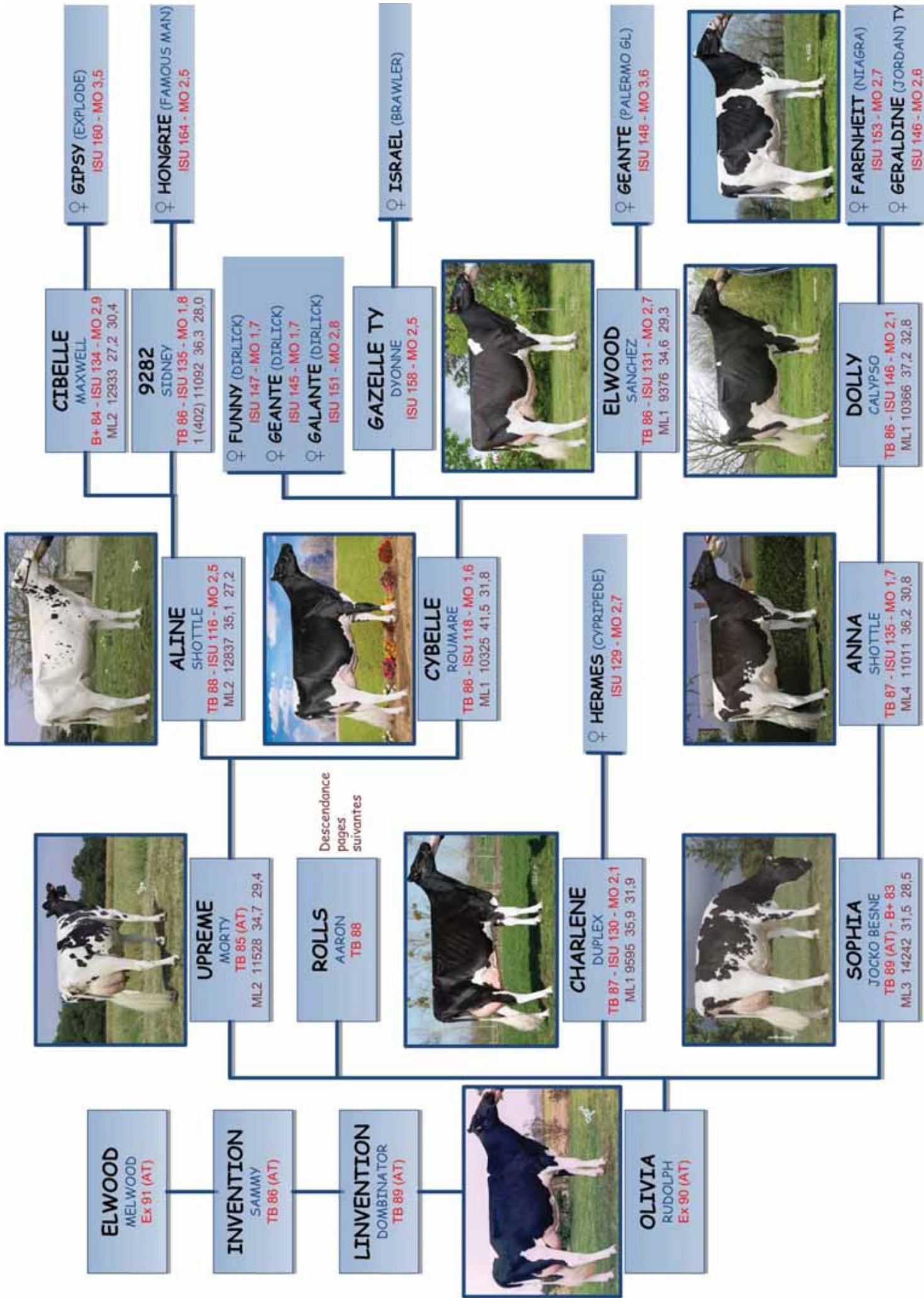
FAKIRA
MAN-O-MAN
TB 85 - ISU 167 - MO 2,4

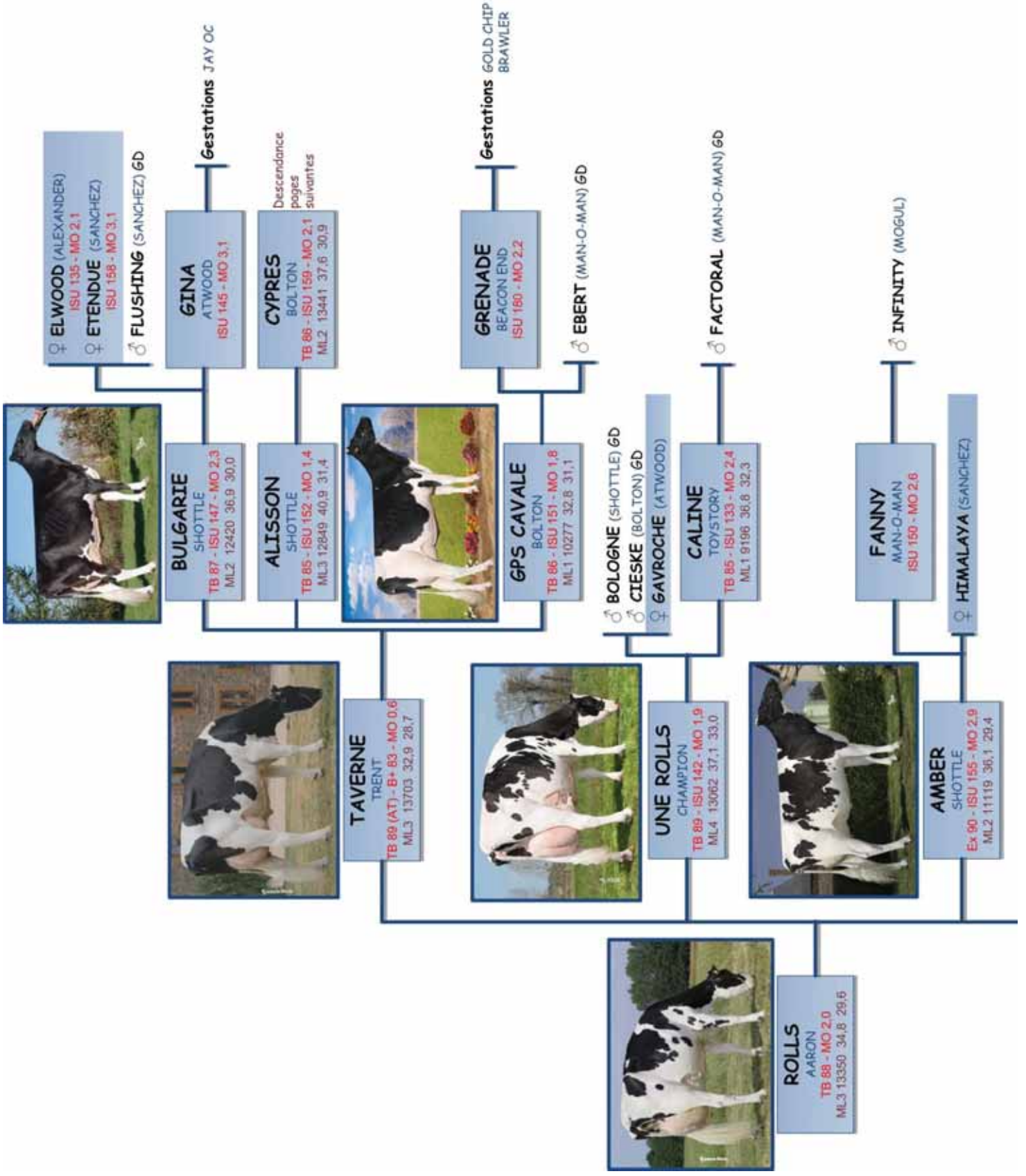
BETTY
SHOTTLE
TB 89 - ISU 140 - MO 2,0
ML2 - 10862 41,7 31,6

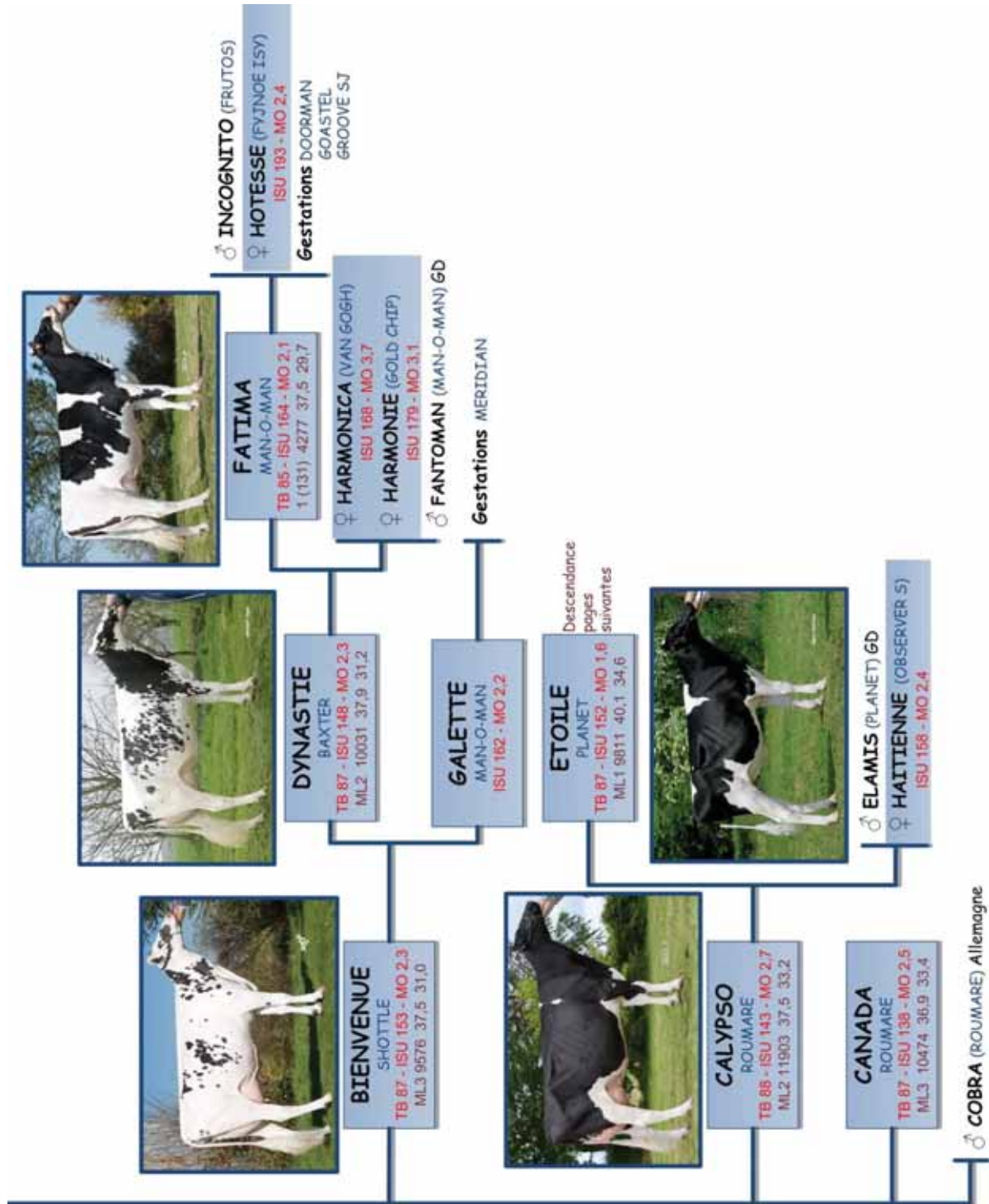
GAETANE (ZORDAN)
ISU 152 - MO 2,4

VTC
NEGUNDO
TB 85











♂ **FAMOUS MAN (MAN-O-MAN) GD**



♂ **GOASTEL (ATWOOD) GD**

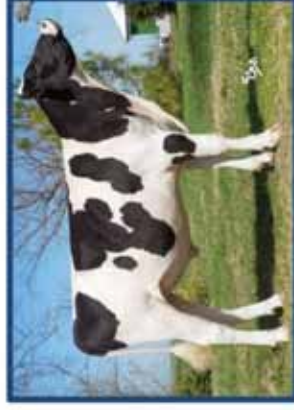
♂ **GENTLEY (ATWOOD) GD**



♂ **FLEURIGNE (MAN-O-MAN) GD**



CYPRES
 BOLTON
 TB 86 - ISU 159 - MO 2,1
 ML2 13441 37,6 30,9
 Cumul en cours :
 35489 38,6 34,0



♂ **FEELING (MAN-O-MAN) Semex**
IPV 3032 Conf +7

♀ **HOLSTEIN (NUMERO UNO)**
 ISU 166 - MO 2,8

Gestations de GOLD CHIP BRAWLER



♂ **GRAND DUC (SEAVER) GD**

♂ **GABRIEL** (BEACON END) GD

♂ **GENEREUX** (LAUTHORITY) GD

♂ **COGENT HEPIC** (EPIC GENER) Cogent

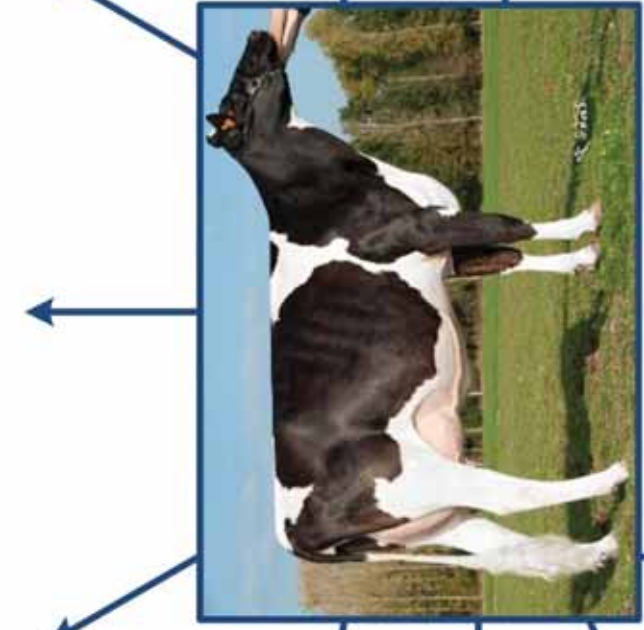


♂ **GOUVERNEUR** (BEACON END) GD

♂ **HENRI** (EPIC GENER) GD

♂ (EPIC GENER) RMV
RZG +146 - RZE +131

♂ **GALLAIS HISTORIC** (EPIC GENER) Génétique Fontao
ICO +3100

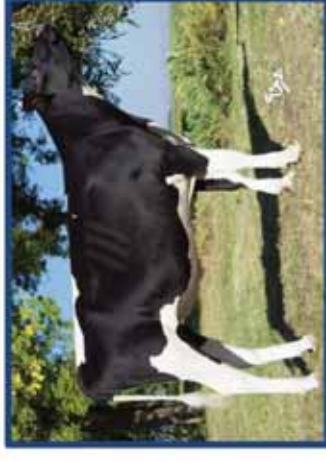


ETOILE
PLANET
TB 87 - ISU 152 - MO 1,6
ML 1 9811 40,1 34,6
Total 1 lactation :
16724 41,0 36,7

GAZELLE
BEACON END
ISU 165 - MO 1,2

♀ **HAWAI** (EPIC GENER)
ISU 145 - MO 2,0
♀ **HURIELLE** (EPIC GENER)
ISU 157 - MO 2,5

♂ **INDIEN** (FRIST PJP)
♂ **IRLANDAIS** (FRIST PJP)



♂ **GASPARD** (BEACON END) Semex
IPV +2596 Conf +12

♂ **HADDOCK** (SUDAN) Amélie
ISU 188 - MO 2,4

Nos vaches en copropriété...



Cop GAEC Leclerc (50) - GAEC Gallais

TWIN RED NC

Talent Lad / Rubens

Présélectionnée confrontation de FRIBOURG 2013

3^{ème} Prix de section régional Normandie 2013

Cop GAEC Gallais – JOUET Nicolas (22)

FLORIANE NC

Knowledge / Goldwyn

Championne Espoir Départemental



Index génomiques des taureaux présents à GD

Nom	Père	GPM	Mère	ISU	INEL	TP	TB	LAIT	MO	MA	CC	ME	STMA	REPRO	NAI
BOLOGNE *	SHOTTLE	CHAMPION	UNE ROLLS	132	-13	0,1	0,0	-465	2,6	2,2	2,0	0,5	0,7	1,4	88
CIESKE *	BOLTON	CHAMPION	UNE ROLLS	156	30	-0,3	0,0	850	2,4	2,0	2,2	0,4	1,2	0,2	86
EBERT	MAN-O-MAN	BOLTON	GPS CAVALE	170	57	1,2	1,5	1 111	1,6	1,1	0,5	1,2	0,2	1,0	91
ELAMIS	PLANET	ROUMARE	CALYPSO	158	29	-0,4	-0,4	717	1,8	1,9	0,4	0,4	1,1	0,8	91
ENTREDE	MAN-O-MAN	GOLDWYN	DAV CLEOPATRE	165	45	3,4	5,6	24	2,5	1,7	1,5	1,5	0,3	0,4	90
ERAGNY	MAN-O-MAN	GOLDWYN	DAV CLEOPATRE	162	32	0,9	-1,9	541	2,4	1,7	1,8	1,1	0,8	0,6	90
FACTORAL	MAN-O-MAN	TOYSTORY	CALINE	162	38	1,3	2,0	569	2,4	2,2	1,1	0,8	0,8	0,6	93
FAMOUS MAN	MAN-O-MAN	BOLTON	CYPRES	193	59	1,3	1,2	969	3,0	2,6	1,2	1,4	1,6	0,4	90
FITOU	MAN-O-MAN	SHOTTLE	BELGIQUE	177	40	-0,3	-2,1	628	3,0	2,7	1,2	1,1	0,6	0,9	92
FLEURIGNE	MAN-O-MAN	BOLTON	CYPRES	175	63	1,1	-0,2	1 120	2,4	2,0	1,0	1,1	0,4	0,0	89
FLUSHING	SANCHEZ	SHOTTLE	BULGARIE	156	14	-1,2	-3,3	779	2,9	2,1	1,9	1,5	0,6	1,6	88
FRUTOS	BERNAC	GOLDWYN	DAV CLEOPATRE	162	38	-0,5	-0,6	1 080	2,0	1,1	1,3	1,6	1,1	0,3	86
GABRIEL	BEACON END	PLANET	ETOILE	162	38	0,8	-0,5	774	1,9	1,7	0,6	0,9	0,7	0,5	91
GENEREUX	LAUTHORITY	PLANET	ETOILE	153	29	1,9	3,1	360	2,7	2,3	1,7	0,9	-0,1	0,6	88
GENIAL	LAUTHORITY	BOLTON	CARLA	161	24	0,3	0,6	443	3,4	3,2	1,8	0,8	1,0	0,4	87
GENTLEY	ATWOOD	BOLTON	CYPRES	172	27	0,4	1,5	221	3,6	3,1	1,7	1,4	0,4	1,4	87
GISCARD	DOALL	MALICIEUX	ENERVEE	162	31	2,2	3,7	71	1,6	1,3	0,3	1,0	1,0	1,0	90
GOASTEL	ATWOOD	BOLTON	CYPRES	173	33	0,9	3,6	163	3,7	2,9	2,0	1,7	1,1	0,8	88
GOUVERNEUR	BEACON END	PLANET	ETOILE	168	45	0,2	-0,7	1 261	2,0	1,6	1,0	0,9	0,5	0,8	90
GRAND DUC	SEAVER	BOLTON	CYPRES	168	21	0,1	-1,3	318	2,9	2,7	1,4	0,9	1,6	1,0	86
HAKIRA	FRUTOS	MAN-O-MAN	FAKIRA	174	41	-0,8	0,1	1 084	2,5	1,9	1,4	1,2	1,1	0,5	89
HENRI	EPIC GENER	PLANET	ETOILE	175	47	0,0	-2,0	1 311	2,5	2,3	1,4	0,7	0,4	0,6	91
HILTOP-RED	SPECTRUM C	DESTROY	FELINE-RED	144	4	-0,9	-0,9	417	3,1	2,8	1,4	1,1	0,6	0,7	87
HOLIN RF	FAMOUS MAN	DESTROY	FELINE-RED	169	39	2,5	1,6	252	1,8	1,7	0,6	0,7	1,4	0,5	90
HOMDENEIGE	SNOWMAN FL	GOLDWYN	EXCELLENCE	182	57	1,0	3,8	438	2,5	1,6	1,1	2,0	1,4	0,5	91
ICONE	MOGUL	MAN-O-MAN	FRANCESCA	181	35	0,7	3,9	455	3,5	3,4	0,9	1,3	1,3	0,3	89
IGOR	YORICK	MAN-O-MAN	FRANCESCA	174	31	1,2	7,2	77	4,0	3,2	2,0	1,9	0,6	0,8	89
				166	35	0,6	0,9	577	2,6	2,2	1,3	1,1	0,8	0,7	89

* index sur descendance de février 2013

index génomiques officiels de février 2013

index génomiques non officiels d'avril 2013

Nos dernières championnes départementales...



DAV CLEOPATRE TB 88
Goldwyn / Champion
Championne Espoir 2011



BANZAI Ex 90
Goldwyn / Green Aero
Championne Adulte 2011



CALINE TB 88
Damion / Derry
Grande Championne 2012



FLORIANE NC
Knowledge / Goldwyn
Championne Espoir 2013

