



Mardi 15 décembre 2015

# Assemblée générale syndicat Prim holstein

**GAEC du Grenouillet**

**« Le Grenouillet »  
à  
CHASSANT**



# Historique

	Evénements / Réalisations
1953	Installation d'André Coquand au Grenouillet, derrière un tiers. 3 VL—20 ha de SAU
1988	Installation de Bruno avec ses parents. Création du Gaec Coquand et fils. Quota : 360.000 L—SAU : 123 ha—Laiterie : Lactalis
1995	Installation de Laurent. Modification du Gaec qui devient Gaec du Grenouillet Quota : 390.000 L—SAU : 156 ha
2000	Mise aux normes : Construction de la stabulation aire paillée + fosse sous caillebotis. Réalisation des silos
2001	Mise en place du DAC et amélioration de la salle de traite 2 x5 avec mise en place des décros.
2002	Construction Hangar à paille
2003	Rénovation Nurserie
2014	Construction hangar à matériel; Volume contractuel : 651.000 L—SAU : 193.8 ha

## Et demain ?

Agrandissement de la stabulation ? Passage en logettes? Construction d'une nouvelle stabulation plus moderne et plus fonctionnelle? Possibilité d'avoir des volumes supplémentaires? L'exploitation est-elle encore aux normes?

# L'exploitation aujourd'hui

## La Main d'Œuvre

Elle est de 2 UTH : Bruno et Laurent. S'ajoutent occasionnellement les enfants.

## L'assolement :

D'une surface de 193.8 ha, le Gaec compte :

- Blé tendre : 83.5 ha
- Maïs ensilage : 26.9 ha
- Colza : 22 ha
- Escourgeon : 15 ha
- Prairies permanentes : 37.9 ha
- Cultures fourragères : 5.5 ha (Fétuque ,dactyle)
- Jachère Faune Sauvage ; 1.6 ha
- Gel annuel : 1.4 ha



## Matériel

L'exploitation travaille quasiment en autonomie.

**Matériel en commun :** tonne à lisier, cover crops, rouleaux, déboucheuse à drains, affûte pieux, broyeur d'accotement

**Matériel en CUMA :** Epandeur à fumier, élagueuse, enfonce-pieu

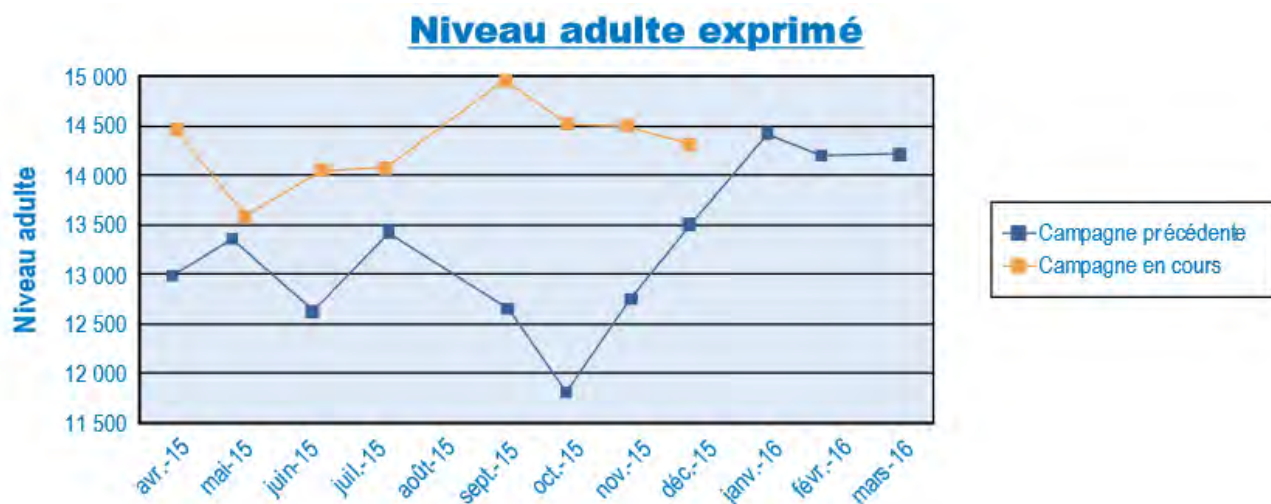
**Ensilage :** travail avec ETA + entraide

## Le cheptel bovin

**70 VL** en moyenne sur l'année 2015.

Données CL au dernier contrôle (décembre 2015) :

- ▲ Lait moyen/VL = **35.8 kg**
- ▲ TP moyen = **32.6**
- ▲ TB moyen = **39.6**



## L'alimentation

### Alimentation des veaux :

0-21 jours : lait entier + nursy 1er âge + foin

21 jours -sevrage : lait entier + 2 kg de mash veaux + paille

### Alimentation des génisses laitières

3 à 6 mois : 2 kg d'harmonie génisses + foin

6 mois et + : 2 kg d'harmonie génisses + foin

Au pâturage : foin à volonté



### La ration des vaches laitières

La ration hivernale est à base de maïs ensilage et de pulpe de betterave surpressée.

#### Détail de la ration hivernale:

- ▲ Maïs ensilage : 40 kg
  - ▲ Pulpe de betterave surpressée (25% MS) : 13.5 kg
  - ▲ Foin : 2 kg
  - ▲ Turbomel : 700 g
  - ▲ Correcteur : 1.3 kg
  - ▲ Minéraux : 380g de promix
  - ▲ Bicarbonate : 80 g
  - ▲ Argile : 60 g
- + Distribution au DAC
- ▲ Concentré azoté : 1.6 kg
  - ▲ Concentré de production : 3.4 kg

#### Détail de la ration estivale :

- ▲ Pâturage tournant
- ▲ Maïs ensilage
- ▲ Foin enrubanné
- ▲ Correcteur
- ▲ Minéral : 380 g/VL
- ▲ Turbomel : 300 g
- ▲ Argile : 80 g
- ▲ Bicarbonate : 80 g

Les fraîches vélées ont du propylène glycol pendant 3 semaines au minimum puis au cas par cas.

## Les données techniques

➤ **Reproduction** : Les génisses sont inséminées vers l'âge de 16-18 mois. Grâce à l'utilisation d'un détecteur de chaleurs depuis 1 an, elles sont désormais inséminées toute l'année en paillettes sexées. Sur la dernière campagne, l'index fertilité des génisses est de +0.3. Le taux de réussite en première IA est de 43%, avec une moyenne de 2 IA/IA Fécondante.

Au niveau des vaches laitières, l'index fertilité est de +0.3. IVV est de 478 jours avec un intervalle velage-IA1 de 152 jours. Le taux de réussite à la première IA est de 43% (40 % au niveau départemental) et le nombre d'IA/IA fécondante est de 2.2.

### ➤ Bilan génétique du troupeau

	Niveau génétique		Effets troupeau		Production	
	Elevage	Départ	Elevage	Départ	Elevage	Départ
Index Lait	<b>+197</b>	+134	<b>2 538</b>	175	<b>10 187</b>	8 373
Index TB	<b>+0.4</b>	+0.2	<b>0.6</b>	1.6	<b>39.6</b>	39.4
Index TP	<b>-0.2</b>	-0.1	<b>1.0</b>	0.7	<b>32.9</b>	31.9
INEL	<b>+7</b>	+5	Sur 32 vaches Campagne 2014			
ISU	<b>+115</b>	+109				

### ➤ L'avenir du troupeau

Elèves nés en	Nombre		INEL		Index lait		Index TB		Index TP		Index cellules		Index fertilité		Index morpho.	
	Elev.	Départ.	Elev.	Départ.	Elev.	Départ.	Elev.	Départ.	Elev.	Départ.	Elev.	Départ.	Elev.	Départ.	Elev.	Départ.
2012/2013	21	1 379	+7	+9	+174	+199	+0,62	+0,36	-0,05	-0,01	+0,80	+0,50	+0,43	+0,28	+1,10	+0,78
2013/2014	31	1 489	+11	+12	+220	+247	+0,90	+0,43	+0,16	+0,17	+0,63	+0,62	+0,49	+0,39	+0,97	+0,94
2014/2015	38	1 614	+19	+16	+360	+345	+0,63	+0,48	+0,47	+0,20	+0,86	+0,78	+0,48	+0,45	+1,08	+1,15

Index calculés sur l'ascendance complète ou paternelle.

## Le Génotypage des Génisses

N°	Nom	Père	GPM	Index ascendance	Index génomique
3783	Houpala	Fuiceneuf	Shottle	134	132
3784	Initiale	Fadiso Gah	Djiby	138	100
3787	Infusion	Ever east	Shottle	142	144
3795	Iscale	Fadiso Gah	Soca	139	121
3797	Ibryde	Forward	Jocko Besn	143	133
3799	Impériale	Allgood	Shottle	151	142
3817	Jeep	Dempsey Li	Shottle	148	143
3819	Jaunette	Generality	Reece	146	140
3822	Jante	Palermo GI	Djiby	140	123
3828	Justice	Haron Gah	Palermo GI	158	183
3830	Jauge	Benjamin	Shout	159	174

## Présentation d'une lignée présente sur l'exploitation

### SULTANE (JELT x HELDOSTAR)

°31/08/2001

Nombre de lactation : 9e

Lait produit au 03/12/15: 123 955 kg

Index de Sultane					
Lait	TP	MP	TB	MG	INEL
13	-0.1	-1	0.7	7	1

	Lactations brutes				Lactations 305 jours			
	jours	LAIT	TB	TP	LAIT	TB	TP	MU
Moyenne 8 lactations	427	13772	38.4	32.4	10908	37.5	31.8	758.8

## CANNE (SOCA x SULTANE)



° 09/10/2007 - 5<sup>e</sup> lactation

Index de Canne					
Lait	TP	MP	TB	MG	INEL
1182	-1	29	-1.1	38	34

Lait produit au 03/12/15 : 83 828kg

	Lactations brutes				Lactations 305 jours			
	jours	LAIT	TB	TP	LAIT	TB	TP	MU
Moyenne 5 lactations	399	16 765	38.4	31.6	13150	37.5	31.1	899

## ECLATANTE (SHOTTLE x CANNE)

° 30/11/2009 - 3<sup>e</sup> lactation

Index d'Eclatante					
Lait	TP	MP	TB	MG	INEL
1522	-1.9	32	-2.3	42	36

Lait produit au 03/12/15 : 50 177kg



	Lactations brutes				Lactations 305 jours			
	jours	LAIT	TB	TP	LAIT	TB	TP	MU
Moyenne 3 lactations	376	16 725	34.3	29.8	14 164	34	29.6	901.1

## HARMONIEUSE (IOTA x ECLATANTE)

° 01/08/2012 - 2<sup>e</sup> lactation



Index d'Harmonieuse					
Lait	TP	MP	TB	MG	INEL
663	-0.5	16	0.2	26	20

Lait produit au 03/12/15 : 12 650 kg

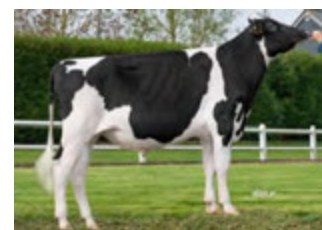
	Lactations brutes				Lactations 305 jours			
	jours	LAIT	TB	TP	LAIT	TB	TP	MU
Première lactation	367	11 563	38.2	31.9	9576	37.8	31.7	665

## JAGUAAR (HARON GAH x HARMONIEUSE)

° 22/09/14

### Index de Production au 15/3 - CD70

INEL	MP	MG	TP	TB	Lait
<b>51</b>	<b>40</b>	<b>52</b>	<b>1.2</b>	<b>1.4</b>	<b>924</b>



### Index fonctionnels au 15/3

Santé mamelle	Cellules	Mammites cliniques
<b>2.3</b>	<b>2.9</b>	<b>0.9</b>

Synthèse Repro	Fertilité vache	Fertilité génisse	Intervalle vêlage IA
<b>1.2</b>	<b>1.3</b>	<b>0.3</b>	<b>0.4</b>

Facilité naissance	Facilité vêlage	Vitalité naissance	Vitalité vêlage
<b>91</b>	<b>90</b>	<b>93</b>	<b>94</b>

Longévité	Vitesse traite	Temp
<b>0.9</b>	<b>-0.7</b>	<b>1.1</b>



## Fiche Index

# JAGUAAR

HARON GAH x IOTA

n°FR 2832465105

Date de naissance :

Edition FRA 12/2015

Jeune Taureau français

## ISU : 186

Tx parenté femelle :	5.5%	moy. 4.9%
Tx parenté mâle :	7.7%	moy. 5.6%
Nb génér. connues :	9.9	moy. 8.5

### Index Morphologie - CD 69 - Nb. filles 0

Morphologie	1.7	
Mamelle	1.3	
Capacité corp.	0.6	
Membres	1.0	
Profondeur sillon	0.6	
Dist. Plancher Jarret	1.4	
Equilibre	-0.3	
Attache avant	0.7	
Hauteur attache arrière	0.9	
Ecart avant	0.9	
Implantation arrière	0.7	
Longueur des trayons	-0.1	
Hauteur au sacrum	0.6	
Profondeur de corps	0.4	
Largeur de poitrine	1.1	
Aspect	0.4	
Etat corporel	0.7	
Largeur aux ischiens	-0.1	
Inclinaison du bassin	-0.8	
Angle du jarret	0.4	
Angle du pied	1.1	
Membres arrière vue arr.	1.1	
Locomotion	0.8	

### Origenplus



### Index Fonctionnels

Santé mamelle	2.3	
Synthèse fertilité	1.2	
Longévité	CD 56 0.9	
Vitesse de traite	CD 69 -0.7	
Tempérament	CD 69 1.1	
Cellules	CD 68 2.9	
Mammites cliniques	CD 57 0.9	
Fertilité vaches	CD 62 1.3	
Fertilité génisses	CD 57 0.3	
Intervalle Velage IA1	CD 58 0.4	



Facilité naissance

Facilité vêlage



Vitalité naissance

Vitalité vêlage

