

# L'appréciation

## Principe

L'appréciation est réalisée sur toutes les vaches vèlées appartenant aux éleveurs adhérents à Prim'Holstein France.

Contrairement à la description, un animal peut être apprécié plusieurs fois au cours de sa carrière.

Au cours de l'appréciation, l'animal reçoit une note pour 4 postes et une note globale.

Le technicien note qualitativement les quatre postes suivants : Mamelle, Format, Solidité Laitière et Membres.

Il dispose d'une fourchette de points allant de 51 à 98 points.

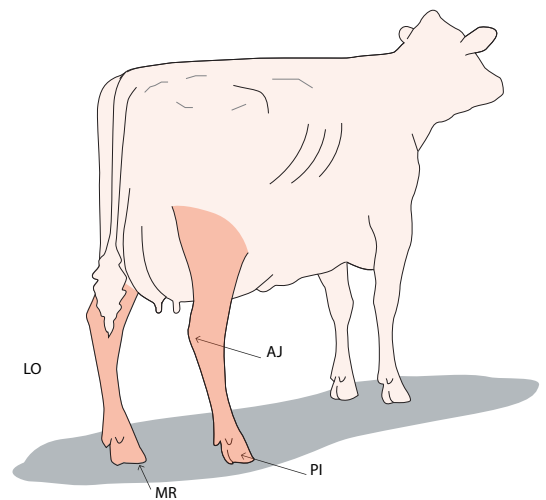
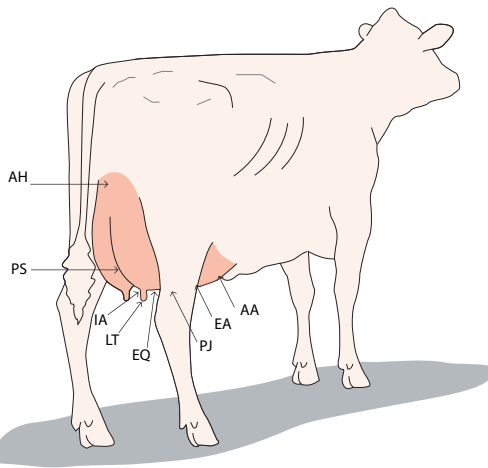
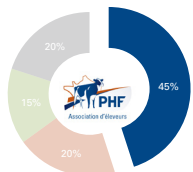
## Les postes notés

Au cours de son pointage, le technicien analyse les postes élémentaires et les synthétise pour décider les notes Mamelle, Format, Solidité Laitière et Membres.

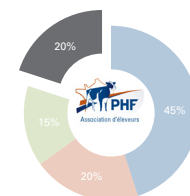
### Mamelle

PS : Profondeur du sillon  
PJ : Distance plancher jarret  
EQ : Equilibre  
AA : Attache avant  
AH : Hauteur de l'attache arrière  
EA : Ecart avant des trayons  
IA : Implantation arrière  
LT : Longueur des trayons

45% de la note globale

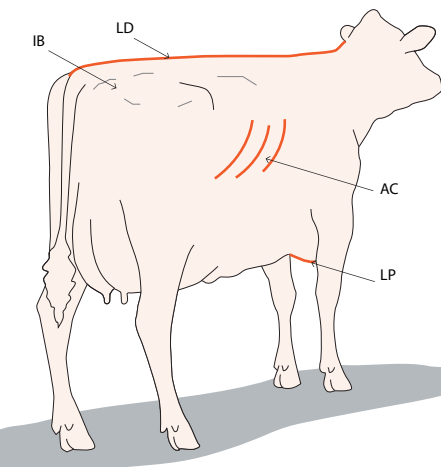


20% de la note globale



### Membres

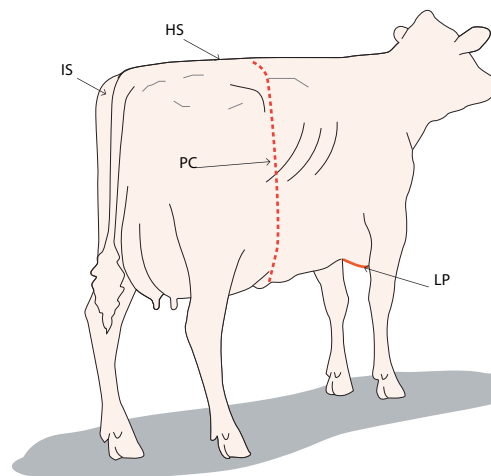
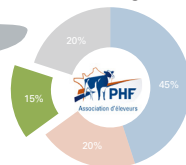
AJ : Angle du jarret  
PI : Angle du pied  
MR : Membres arrière vue arrière  
LO : Locomotion  
OS : Qualité de l'ossature



### Solidité Laitière

AC : Aspect  
IB : Inclinaison du bassin  
LP : Largeur de poitrine  
FR : Force du rein

15% de la note globale



### Format

HS : Hauteur au sacrum  
LP : Largeur de poitrine  
PC : Profondeur de corps  
IS : Largeur aux ischions

20% de la note globale

